

**PUNTO PRELIEVI**  
Abbadia Medica



**ANALISI DI LABORATORIO**

- ESAMI DI BASE
  - ESAMI SPECIALISTICI
  - ESAMI RARI
- Senza prenotazione né lista di attesa, il martedì ed il venerdì dalle ore 8.00 alle ore 10.00

**DIAGNOSTICA CORONAVIRUS**

**TEST SIEROLOGICI:**

- **QUALITATIVI** IgG/IgM (immunocromatografia) da prelievo venoso
  - **QUANTITATIVI** IgG/IgM (CLIA) da prelievo venoso
- NEW** Dosaggio quantitativo IgG contro la proteina Spike.

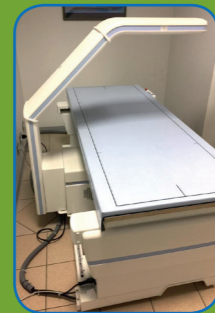
**TAMPONI**

- TAMPONE RAPIDO ANTIGENICO NASO-FARINGEO
- TAMPONE MOLECOLARE in RT-PCR



INFO: 0763 630216 - 301592

**MOC**



Controlla le tue ossa e preveni l'osteoporosi



**ARTOSCAN**  
Diagnostica per immagini dedicata allo studio delle articolazioni degli arti superiori e inferiori



**DIAGNOSTICA ECOGRAFICA ECOCOLOR-DOPPLER**

INFO: 0763 630216 - 301592

**CARDIOLOGIA**



- visita cardiologica
- elettrocardiogramma
- ecg dinamico 24h
- ecg dinamico multiday
- ecg dinamico 12 derivazioni
- ecg da sforzo massimale
- visita aritmologica
- controllo pmk



INFO: 0763 630216 - 301592

# ABBADIA MEDICA

POLIAMBULATORIO MEDICO SPECIALISTICO  
DIRETTORE SANITARIO DOTT. GIAMPIERO GIORDANO



**SEDE ARNONE**  
**ORVIETO SCALO**  
Strada dell'Arcone 13Q  
Orvieto Scalo  
0763.301592



**SEDE FANELLO**  
**CICONIA**  
Piazza del Fanello 22/23  
Ciconia  
0763.630216



ABBADIA MEDICA AMBULATORIO MEDICO POLISPECIALISTICO ha selezionato consulenti medici e sanitari per realizzare una offerta ampia e di qualità consistente in 80 ATTIVITÀ SPECIALISTICHE E DIAGNOSTICHE con altrettanti professionisti



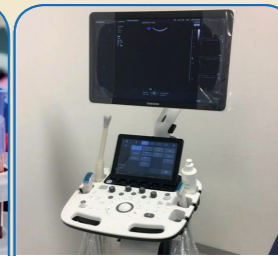
ARTOSCAN



MOC



ANALISI SU SANGUE, URINE E TAMPONI



ECOGRAFICA E ECODOPPLER



PICCOLA CHIRURGIA AMBULATORIALE



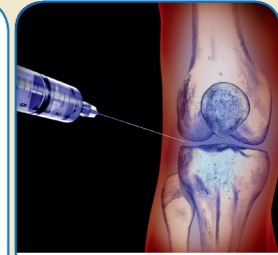
CARDIOLOGIA  
ECG - ECG DA SFORZO  
ECOCUORE  
ECG DINAMICO O HOLTER



Dott. Cellai Tommaso  
Dott. Iadicola Roberto  
Dott. Giordano Giampiero  
Dott. Repaci Salvatore  
Dott. Turreni Federico



AMBULATORIO  
MALATTIE REUMATICHE E  
MEDICINA DEL DOLORE  
ARTICOLARE E  
MUSCOLO-SCHELETRICO



TERAPIA DEL DOLORE



cura ulcere cutanee e lesioni da decubito

VULNOLOGIA



ORTOPEDIA  
CHIRURGIA COLONNA VERTEBRALE  
ORTOPEDIA DELL'ANCA  
ORTOPEDIA DEL GINOCCHIO  
ORTOPEDIA DEL PIEDE E DELLA MANO



Dott. Bellini Diego  
Dott. Bensi Giuseppe  
Dott. Bocchino Lorenzo  
Dott.ssa Favilli Giulia  
Dott. Franci Michele  
Dott. Gambera Dario  
Dott. Giraldi Damiano  
Dott. Pazzaglia Luca  
Dott. Roccalto Salvatore



SPORTSALUS  
FISIOTERAPIA - RIABILITAZIONE -  
RIEDUCAZIONE - POSTUROLOGIA  
TERAPIE STRUMENTALI  
TERAPIE MANIALI



TESLA



PLANTARI FOOTBALANCE



NEUROLOGIA E NEUROCHIRURGIA



ALIMENTAZIONE E NUTRIZIONE



OCULISTICA



PNEUMOLOGIA E SPIROMETRIA



SENOLOGIA



DERMATOLOGIA E MEDICINA ESTETICA



GINECOLOGIA



GASTROENTEROLOGIA

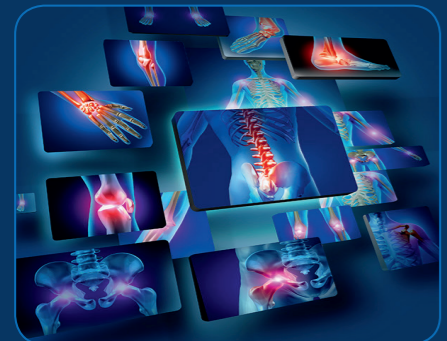


ANDROLOGIA E UROLOGIA



ENDOCRINOLOGIA

**ORTOPEDIA**



**ORTOPEDIA**  
CHIRURGIA COLONNA VERTEBRALE  
ORTOPEDIA DELL'ANCA  
ORTOPEDIA DEL GINOCCHIO  
ORTOPEDIA DEL PIEDE E DELLA MANO

- Dott. Bellini Diego
- Dott. Bensi Giuseppe
- Dott. Bocchino Lorenzo
- Dott.ssa Favilli Giulia
- Dott. Franci Michele
- Dott. Gambera Dario
- Dott. Giraldi Damiano
- Dott. Pazzaglia Luca
- Dott. Roccalto Salvatore

INFO: 0763 630216 - 301592

**MALATTIE REUMATICHE**



"Il mio approccio è volto a una medicina del dolore muscoloscheletrico in cui si unisce alla cura del sintomo una diagnosi accurata delle varie cause infiammatorie, degenerative, meccaniche e posturali che generano il dolore."

Dott. Giordano Andrea



**PRIMO SOCCORSO**  
MUSCOLO SCHELETRICO UMBRIA

INFO: 0763 630216 - 301592

**FOOTBALANCE**



Soddisfatti di far conoscere ai nostri clienti i PLANTARI FOOTBALANCE PERSONALIZZATI, pronti in pochi minuti e contenuti nel prezzo, assolutamente efficaci.

INFO: 0763 630216 - 301592



## ATTIVITÀ SPECIALISTICHE E DIAGNOSTICHE

### ALLERGOLOGIA

- Visita allergologica
- Prick test
- Diagnosi e trattamento di allergie respiratorie (oculorinite ed asma bronchiale)
- Sindrome orticaria
- Angioedema
- Dermatiti allergiche

### ANESTESIOLOGIA

- Sedazione esame endoscopico e radiologico
- Assistenza chirurgica ambulatoriale

### ANGIOLOGIA

- Visita specialistica
- Ecocolordoppler tronchi sovraortici
- Ecocolordoppler aorta addominale
- Ecocolordoppler arterioso e venoso arti inferiori
- Visita flebologica con eco-color doppler degli arti inferiori
- Valutazioni delle procedure di prevenzione e terapeutiche
- Visita proctologica con anosopia per patologia emorroidaria
- Valutazione del grado della patologia emorroidaria
- Valutazioni delle procedure di prevenzione e terapeutiche

### ARITMOLOGIA

- Visita specialistica

### CARDIOLOGIA

- Visita specialistica con elettrocardiogramma
- Elettrocardiogramma
- Elettrocardiogramma da sforzo
- Ecocolordoppler cardiaco
- ECG dinamico secondo Holter 24 ore
- ECG dinamico secondo Holter settimana
- Controllo della terapia anticoagulante

### CHINESIOLOGIA

- Valutazione chinesiológica e trattamento

### CHIRURGIA AMBULATORIALE

- Piccola chirurgia ambulatoriale

### CHIRURGIA ESTETICA

### CHIRURGIA GENERALE

- Visita specialistica

### CHIRURGIA DELLA COLONNA VERTEBRALE

- Visita specialistica

### CHIRURGIA DELLA SPALLA

- Visita specialistica

### CHIRURGIA DELL'ANCA

- Visita specialistica

### CHIRURGIA DEL GINOCCHIO

- Visita specialistica

### CHIRURGIA DEL PIEDE E DELLA CAVIGLIA

- Visita specialistica

### CHIRURGIA MAXILLO-FACCIALE

- Visita specialistica

### CHIRURGIA VASCOLARE

- Visita specialistica

### CENTRO DIAGNOSTICA ECOGRAFICA

- Ecografia muscolo-tendinea e parti molli
- Ecografia tiroidea
- Ecografia mammaria
- Ecografia addominale completa
- Ecografia epatobiliare e pancreatico
- Ecografia renale e vescicale
- Ecografia della pelvi (maschile per vescica e prostata e femminile per vescica utero ed ovaie)
- Ecografia anca neonatale

### CENTRO DIAGNOSTICA ECODOPPLER

- Ecocolordoppler vasi arteriosi e venosi di collo, addome, arti superiori ed inferiori

### CENTRO DI DIAGNOSI E CURA DEL DOLORE OSTEOARTICOLARE E MUSCOLOSCHIELETRICO

- Terapia medica antalgica
- Mesoterapia antalgica
- Agopuntura di sintesi funzionale antalgica
- Carbositerapia antalgica
- Terapie infiltrative articolari ecoguidate

### DERMATOLOGIA e TRICOLOGIA

- Clinica dermatologica e dermatologia chirurgica

### DIABETOLOGIA e ENDOCRINOLOGIA

- Visita specialistica

### DIETOLOGIA CLINICA

- Diete personalizzate

### EPATOLOGIA

- Visita specialistica

### FISIATRIA

- Visita specialistica

### FISIOCHINESITERAPIA

- Elettroanalgesia
- Laserterapia
- Ionoforesi
- InterX
- Frem's Lorenz Therapy
- Energia vibratoria
- Neurotaping e bendaggio funzionale
- Preparazione ad interventi di chirurgia protesica
- Riabilitazione neurologica
- Rieducazione nella incontinenza urinaria
- Rieducazione post-traumatica e post-operatoria
- Rieducazione motoria e funzionale
- Ginnastica posturale individuale e collettiva
- Rieducazione posturale metodo Mezieres
- Rieducazione posturale metodo raggi-pancafit
- Rieducazione in acqua

### GASTROENTEROLOGIA E FISIOPATOLOGIA DIGESTIVA

- Visita specialistica
- Gastroscopia
- Colonscopia
- PH impedenziometria esofagea 24 ore
- Manometria esofagea
- Manometria anorettale

### GERIATRIA

- Visita specialistica
- Valutazione demenze e disabilità
- Valutazione delle cadute

### GINECOLOGIA

- Visita specialistica

### GNATOLOGIA

- Visita specialistica

### LOGOPEDIA

### MEDICINA DEL LAVORO

- Certificazione per idoneità sport agonistico

### MEDICINA ESTETICA

- Biorivitalizzazione
- Biostimolazione
- Botulino
- Carbositerapia
- Cavitazione
- Filler
- Linfodrenaggio
- Mesoterapia omotossicologica
- Radiofrequenza

### MEDICINA INTERNA

- Visita specialistica

### MEDICINA LEGALE

- Visita specialistica

### MOC

- Mineralometria ossea computerizzata con tecnica DEXA

### NEFROLOGIA

- Visita specialistica

### NEUROCHIRURGIA

- Visita specialistica

### NEUROFISIATRIA

- Visita specialistica

### NEUROFISIOLOGIA

- Elettroencefalografia
- Elettromiografia

### NEUROLOGIA

- Visita specialistica

### NEUROPSICHIATRIA INFANTILE

- Visita specialistica

### OCULISTICA

- Visita specialistica con tonometria e fundus oculi
- Visita specialistica per chirurgia della cataratta, del glaucoma, degli annessi e della retina
- Consulenza per laser terapia Argon e YAG per la patologia della retina, del glaucoma e della cataratta, per esami diagnostici strumentali per la patologia del glaucoma e della retina (GLAID, campo visivo computerizzato, OCT, ecografia oculare, ecc.), per l'eliminazione di miopia, astigmatismo ed ipermetropia

### ORTOTTICA

- Visita specialistica

### ORTOPEDIA

- Visita specialistica

### ORTOPEDIA PEDIATRICA

- Visita specialistica

### OSTEOPATIA

- Valutazione e trattamenti

### OSTEOPOROSI

- Visita specialistica

### OSTETRICIA E GINECOLOGIA

- Visita specialistica
- Pap test
- Colposcopia
- Visita senologica e ecografia mammaria
- Ecografia ginecologica: Ecografia morfológica - Ecografia 3D, 4D, 5D - Flussimetria
- Diagnosi prenatale: Amniocentesi - Screening biochimico anomalie cromosomiche fetali - Cardiocografia
- Sterilità: Ecomonitoraggio ovulazione

### OTORINOLARINGOIATRIA

- Visita specialistica
- Esame audiometrico e impedenziometrico
- Consulenza per chirurgia del naso, per chirurgia faringolaringea, per chirurgia dell'orecchio e per chirurgia del collo, per chirurgia oncologica ORL
- Diagnosi e terapia vertigine, sordità e acufeni

### OTORINOLARINGOIATRIA PEDIATRICA

- Visita specialistica

### PALESTRA MEDICA

### PEDIATRICA

- Visita specialistica

### PLANTARI SU MISURA

- FootBalance - plantari dinamici 100% personalizzati in pochi minuti

### PNEUMOLOGIA

- Visita specialistica con spirometria semplice
- Spirometria con test di broncodilatazione
- Test del cammino ( 6 MWT )
- Diagnosi e terapia della interstiziopatia polmonare

### PODOLOGIA

- Trattamento di unghie ipertrofiche, micotiche, deformate, di lesioni periungueali e verruche plantari e digitali, di ipercheratosi cutanee, cheratosi, discheratosi e lesioni conseguenti, e ulcerazioni trofiche
- Rieducazione ungueale
- Prevenzione e cura del piede piatto infantile, del piede doloroso e artrosico, del piede diabetico
- Ortesi digitali in silicone per dita a martello e alluce valgo
- Valutazione dei carichi plantari ed eventuale indicazione per plantari
- Lumix - Laser Multidiodico

### POLISONNOGRAFIA

### POSTUROLOGIA

- Valutazione specialistica

### PSICHIATRIA

- Visita specialistica
- Disturbi della sessualità
- Psicoterapia individuale e di coppia

### PSICOLOGIA

- Consulenza specialistica

### PSICOMOTRICITÀ

### PUNTO PRELIEVI

- Analisi chimico-cliniche e Microbiologiche di base e specialistiche

### RISONANZA MAGNETICA ARTICOLARE

### SENOLOGIA

- Visita specialistica con ecografia

### SCIENZE DELLA ALIMENTAZIONE E NUTRIZIONE UMANA

- Obesità e sorveglianza nutrizionale nelle varie età della vita: infanzia, adolescenza, età matura, senescenza
- Diete alimentari specifiche per individui affetti da particolari patologie per esempio diabete, ipertensione arteriosa e sindrome metabolica
- Consulenze nutrizionali per vegani e vegetariani
- Consigli dietetici pre e post chirurgia bariatrica
- Consigli nutrizionali pediatrici, in gravidanza e post-parto
- Valutazione rischio e sicurezza alimenti
- Preparazioni galeniche
- Test intolleranze e Test genetici

### UROLOGIA

- Visita specialistica.
- Ecografia renale e vescicale
- Ecografia vescico prostatica, sovrapubica e transrettale
- Uroflussimetria

### VISITE PER RINNOVO E RILASCIO PATENTI DI GUIDA

### VULNOLOGIA

- Visita specialistica

## PROFESSIONISTI

### Alberti Domenico

chirurgia vascolare  
chirurgia ambulatoriale  
medicina estetica

### Allegrini Claudio

diagnostica per immagini  
ecografia  
ecodoppler vascolare  
ecocolordoppler cardiaco

### Aloisio Pierluigi

diagnostica per immagini

### Andreani Delio

medicina dello sport

### Belardini Valentina

endocrinologia  
malattie della tiroide  
ecografia tiroidea

### Bellini Diego

ortopedia  
ortopedia infantile  
piede torto

### Bensi Giuseppe

ortopedia

### Berrettini Mauro

medicina interna

### Bisacci Carlo

flebologia  
patologia emorroidale

### Biserni Micheo

ortopedia

### Bocchino Lorenzo

ortopedia  
chirurgia della mano

### Bonanno Paolo

chirurgia vascolare

### Caiello Mauro

chirurgia generale

### Calistri Michela

chirurgia vascolare  
cura ulcere cutanee  
cura lesioni da decubito

### Capito' Gino

angiologia  
fisiatria

### Capozzi Antonella

psicologia

### Cappannella Elisa

nutrizionista

### Carletti Sandro

neurochirurgia

### Casadei Matteo

chirurgia maxillo-facciale

### chirurgia funzionale ed estetica del volto

### Chacko Sheila

yoga

### Ciocchetti Riccardo

diagnostica per immagini

### Dallera Vittorio

chirurgia maxillo-facciale

### De Francesco Gian Paolo

senologia

### De Luca Patrizia

ginecologia

ostetricia

### De Santis Luigi

neurologia

psichiatria

### Di Loreto Chiara

endocrinologia

diabetologia

### Domanico Rossana

otorinolaringoiatria

### otorinolaringoiatria pediatrica

### Giraldi Damiano

ortopedia

chirurgia della colonna vertebrale

vertebroplastica

### Gjoni Herion

medicina del lavoro

### Gunnellini Maria Grazia

polisonnografia

### Iadicola Roberto

cardiologia

ecocardiografia

### Ignagni Sabrina

oculistica

### Lalli Francesco

neurologia

### Lechiancole Franco

dermatologia

### Leone Gelsomina

pediatria

### Li Voti Pietro

neurologia

### Finì Azzurra

nutrizionista

### Franci Michele

ortopedia

### Gabrielli Feliciano

podologia

### Gambera Dario

ortopedia

### Giacomi Alessandra

gnatologia

### Gioiosi Ugo

certificazione patenti auto e nautiche

### Giordano Andrea

malattie reumatiche autoimmuni

### terapia del dolore articolare e muscolo-scheletrico

### medicina interna

### nefrologia

### Giordano Giampiero