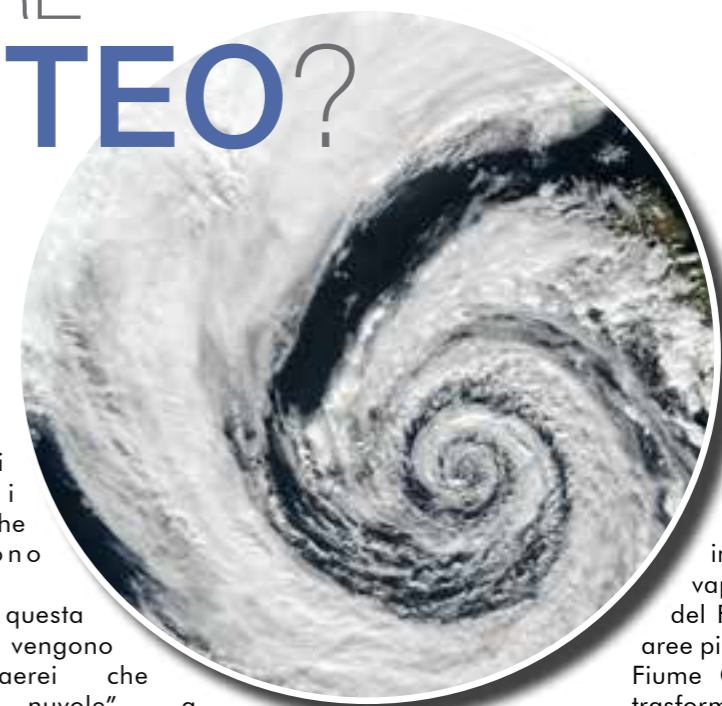


# SI PUÒ GESTIRE IL METEO?



dell'Altipiano del Tibet - nel nord-ovest della Cina -, dove ci sono le maggiori riserve d'acqua del paese. Inoltre, il cloud seeding verrebbe impiegato per deviare il vapore creato dalle acque del Fiume Azzurro verso le aree più aride attraversate dal Fiume Giallo, dove verrebbe trasformato in pioggia.

Xinhua, inoltre, avrebbe contribuito a ridurre del 70 per cento i danni provocati dalla grandine nella regione occidentale dello Xinjiang, area agricola molto importante per il paese.

La situazione allarma da qualche tempo in particolare l'India, che confina con la Cina a nord-est, in corrispondenza della catena montuosa dell'Himalaya, dove a causa di zone storicamente contese tra i due paesi alcuni mesi fa ci sono stati forti tensioni e scontri armati con diversi morti. Questo perché alcuni esperti sostengono che le attività di controllo delle condizioni meteorologiche da parte della Cina potrebbero condizionare le piogge monsoniche, che sono fondamentali per l'agricoltura dell'India.

Il nuovo annuncio spiega che il programma meteorologico servirà per incrementare la produttività agricola, limitare i danni dovuti alla siccità o alle alte temperature, fornire soccorso in caso di incendi e a preservare le aree boschive. Questi i lati positivi. Quelli negativi sono la mancanza di coordinazione tra i paesi.

Una delle conseguenze della mancanza di coordinazione tra i paesi è che le operazioni per controllare il meteo potrebbero condizionare le condizioni nelle aree limitrofe: lo ha osservato un team di studiosi dell'Università nazionale di Taiwan, secondo cui alcune regioni potrebbero «accusare le regioni vicine di "rubare le piogge"», sia all'interno della Cina che tra i paesi confinanti.

A causa del cambiamento climatico le condizioni meteorologiche stanno già subendo forti cambiamenti. Secondo gli esperti, in linea teorica alcuni ambiziosi progetti di geoingegneria potrebbero contribuire a ridurre le temperature, ma è altrettanto probabile che avrebbero conseguenze impreviste ancora peggiori.

A questo proposito, la Cina ha garantito interventi di «prevenzione contro i rischi per la sicurezza». Però, come avevano osservato gli studiosi di Taiwan, tra le altre cose in Cina mancano controlli che impediscano di «implementare progetti potenzialmente controversi» e non c'è una discussione aperta né sulle prove scientifiche né sui motivi politici che giustificano la sperimentazione di metodi potenzialmente rischiosi.

controllare il tipo di precipitazioni attraverso l'utilizzo di particolari agenti chimici che interagiscono con le nuvole. Per questa operazione vengono impiegati aerei che "seminano nuvole" a una specifica altitudine, sparando getti di ioduro d'argento o ghiaccio secco (anidride carbonica allo stato solido), che favoriscono la condensazione e provocano le precipitazioni; in Cina gli agenti chimici si sparano anche attraverso razzi lanciati con particolari cannoni. Insomma a volte nel cielo cinese quello che vedi non è opera di madre natura.

Bisogna dire che il cloud seeding è una tecnica efficace: per esempio, se le condizioni sono favorevoli, può far incrementare le nevicate su vaste aree e in alcuni casi anche provarle dal nulla.

In Cina finora questa tecnologia è stata impiegata per cercare di avere cieli più limpidi e migliorare l'immagine del paese in occasione di eventi

## MODIFICARE IL METEO E SE POSSIBILE INDIRIZZARLO.

Il 2 dicembre il Consiglio di stato cinese ha annunciato di voler espandere il proprio programma sperimentale che mira proprio a questo.

Sono diversi anni che la Cina e altri paesi utilizzano tecnologie che contribuiscono a gestire le precipitazioni e a controbilanciare su base locale alcuni effetti del riscaldamento globale, aiutando l'agricoltura; tuttavia i piani appena annunciati hanno fatto sollevare diversi dubbi e presentano notevoli rischi, sia a livello ambientale che politico.

CNN ha raccontato che dal 2012 al 2017 la Cina ha investito più di 1 miliardo di euro in programmi sperimentali per il controllo delle condizioni meteorologiche. Secondo il comunicato del governo, entro il 2025 il paese avrà un «sistema avanzato di modifica del meteo» che coinvolgerà un'area di 5,5 milioni di chilometri quadrati: più di una volta e mezza l'estensione dell'India.



Uno degli strumenti più utilizzati sia in Cina sia negli Stati Uniti è il cosiddetto cloud seeding, cioè una tecnica che permette di aumentare la quantità e

importanti, come le Olimpiadi di Pechino del 2008 o incontri politici di particolare rilievo. Secondo quanto ha riferito l'agenzia di stampa statale

Una delle aree che sarebbero più interessate dalle nuove operazioni, infatti, è quella della provincia di Qinghai, nella parte orientale



# Saldi



[www.effeveterinaria.it](http://www.effeveterinaria.it)

via dei Falegnami, 9 Zona ind. Bardano - Orvieto - via delle Acacie, 26 Ciconia - Orvieto  
Tel. 0763 316372 - e-mail: effevet@tin.it

# L'ETNA IN MANIERA DIVERSA

Un modo originale ed alternativo per visitare il vulcano Etna è, senza dubbio, un giro con la storica FERROVIA CIRCUMETNEA.



Questa ferrovia venne inaugurata nel lontano 1898 e, lungo una tratta di circa 110 Km, viaggia intorno all'Etna attraversando numerosi paesini ai piedi del vulcano e regalando ai viaggiatori suggestivi scorci del paesaggio lavico.

Il percorso della ferrovia Circumetnea va dalla stazione di Catania Borgo fino a Riposto e viene percorso in entrambi i sensi di marcia attraversando paesi etnei come Paternò, Adrano, Bronte e Randazzo.

La Circumetnea non è un treno prettamente turistico, bensì pensato per i pendolari, sebbene saltuariamente vengano organizzate anche corse puramente turistiche con littorine d'epoca. Ciò non toglie che un viaggio in Circumetnea può essere un'esperienza suggestiva per scoprire scorci del vulcano ma anche paesaggi meno noti della Sicilia orientale.

### A chi va consigliato un tour dell'Etna in Circumetnea?

Se avete tempo a disposizione (il percorso completo tra Catania e Riposto dura oltre 3 ore) e se amate immergervi in un viaggio dal sapore antico con carrozze a volte non nuovissime e caratteristiche stazioncine che risentono degli anni, sicuramente la Circumetnea vi regalerà un viaggio pieno di emozioni. Se d'altro canto siete amanti del confort e della comodità, ci suggeriamo invece di scegliere questo tipo di viaggio. Tenete presente che in servizio si alternano mezzi abbastanza moderni e carrozze prive di aria condizionata e servizi igienici con sedili piuttosto spartani.



Punto di forza del percorso sono le lande desolate e suggestive, caratterizzate da scura pietra lavica che vengono attraversate, specialmente nella tratta tra Adrano e Randazzo. Potete anche effettuare il

percorso a tappe, approfittandone per visitare alcuni dei paesini etnei. Tra questi spicca Randazzo con le sue belle architetture in pietra lavica. Se siete amanti delle escursioni e del trekking, potete poi utilizzare la Circumetnea per raggiungere il punto di partenza per le vostre escursioni in natura ai piedi dell'Etna.

Va segnalato che la Circumetnea non corre soltanto ai piedi del vulcano ma attraversa anche alcune aree molto urbanizzate e a volte degradate, specialmente nel tratto compreso tra Catania e Misterbianco.

Se avete deciso di intraprendere un tour in Circumetnea, procuratevi allora il biglietto, direttamente allo sportello e scegliete la vostra stazione di partenza e arrivo. Il costo di una singola corsa completa da Catania a Riposto è di € 7,90 (tariffa 2017). Sul sito ufficiale della FCE è possibile consultare l'orario aggiornato,

è possibile trovare il tariffario completo aggiornato. Per quanto riguarda le stazioni, ottimi punti di partenza sono Giarre per chi viene da nord (ad es. da Taormina-Giardini o Catania per chi viene da sud). E' possibile arrivare a Giarre o a Catania centrale direttamente con un treno delle ferrovie dello stato. La stazione Catania Borgo, nel centro della città, è collegata a quella centrale tramite metropolitana. La Circumetnea non compie un giro completo ma anziché compiere l'intero viaggio a ritroso è facile trovare dei collegamenti ferroviari diretti tra Catania e Giarre.

I primi treni della Circumetnea partono verso le 6 di mattina e gli ultimi verso le 20. Non tutte le corse effettuano l'intero tragitto, alcune si limitano alla tratta Catania-Randazzo o Riposto-Randazzo. Sul sito della FCE è possibile consultare l'orario aggiornato,

VISITA  
il nostro show room

materiali per  
**REALIZZARE E RINNOVARE**  
esterni ed interni

**MCERAMICHE  
MARCHETTI**

S.R.L.

Bivio Crocefisso - Todi (PG) - Tel/Fax 075.8943799



# AUTOCARROZZERIA

# La Rupe

di Mocetti Luca & C. s.n.c.



**La Rupe** NOLEGGIO AUTO PULMINI FURGONI

Via dei Fornaciari snc - ORVIETO (TR)  
TEL. 0763.316103 - Cell. 335.8135613

- CARROZZERIA AUTORIZZATA CITROEN
- SOCCORSO STRADALE H24
- RICARICA CLIMATIZZATORI
- SERVIZIO PNEUMATICI
- CHECK-UP E SERVICE AUTO
- MONTAGGIO PELLICOLE OSCURANTI
- LAVAGGIO TAPPEZZERIA

### AUTONOLEGGIO LA RUPE RENT

- CAR WASH SELF H24

**24h self CAR WASH** LAVAGGIO AUTO SELF SERVICE aperto 24h



### • RIPARAZIONE E SOSTITUZIONE CRISTALLI CONVENZIONATO CON VETROCAR



### • USIAMO PRODOTTI ECOLOGICI GLASURIT



Zona Ind.le Bardano - Via dei Fornaciari, Orvieto  
Tel. 0763 316103 - Cell. 335 8135613  
www.autocarrozzeriaarupe.it  
info@autocarrozzeriaarupe.it



### IN ESCLUSIVA AD ORVIETO:

- SISTEMA DI TARATURA PER TUTTI I TIPI DI RADAR E TELECAMERE PER L'ASSISTENZA ALLA GUIDA ADAS

Da **SEMPRE** garanzia di **LAVAGGIO PROFESSIONALE** e **DI ALTA QUALITÀ**

STAZIONE di SERVIZIO IP

Siamo nel campo dell'autolavaggio dal 1992, e ogni anno tendiamo a migliorarci, aggiornarci e distinguerci dalla massa per offrire ai nostri clienti il miglior risultato utilizzando prodotti professionali d'élite della MAFRA.

Offriamo da sempre servizi di alta qualità: sanificazione auto con prodotti conformi al decreto legge Covid 19, lavaggio tappezzeria, lavaggio a mano con Polish express, trattamento lucidante e rigenerante per 6 settimane di protezione e lavaggio auto a rulli con spazzole antigraffio ed uso prodotti nanotecnologici.

### LA CURA DELLA TUA AUTO È DA SEMPRE LA NOSTRA MISSIONE.



Lavaggio auto a rulli e A MANO con prodotti specifici Ma-fra e igienizzazione. Su richiesta lavaggio a mano Polish express: trattamento lucidante e rigenerante per 6 settimane di protezione.



Stazione servizio IP  
Maiolini e Galanello  
Via A. Costanzi, 108 Orvieto (TR)  
Tel. 347 0890342



**Vittoria Assicurazioni**  
Agenzia Generale di Fabro

Da quasi un secolo soddisfiamo le aspettative dei nostri clienti e sviluppiamo rapporti di fiducia costanti, forti e duraturi.

### Avere sempre la soluzione giusta a portata di mano.

Inizia la collaborazione con l'Agenzia Generale di Fabro di Vittoria Assicurazioni, presente nell'alto comprensorio orvietano e nella vicina toscana con un team di preparatissime figure professionali che ci accompagneranno durante tutto l'anno, per aiutarci con esempi e spiegazioni alla portata di tutti, a risolvere i tantissimi quesiti che avvolgono il mondo delle assicurazioni e ad aiutarci a scegliere e capire quali potrebbero essere i nostri fabbisogni e le nostre necessità per proteggere il nostro futuro e quello delle persone a noi care. Premiata anche nel 2020 (la terza volta negli ultimi 5 anni) come una delle migliori Agenzie d'Italia, la Filiale di Fabro si contraddistingue a livello nazionale come una delle Agenzie con il più alto indice di fidelizzazione dei propri clienti, segno indiscutibile di un metodo di lavoro e di una attenzione straordinaria alle esigenze e necessità della propria clientela, elementi che hanno premiato negli anni, in questo modo, il lavoro svolto dagli Agenti Generali ANDREA ROCCHIGIANI e LUCA CIURNELLI insieme a tutti i loro eccellenti collaboratori.

**Filiali:** Chianciano Terme • Chiusi Scalo • Ficulle • Sarteano  
**Convenzionata con:** Esercito, Aviazione, Marina, Carabinieri, Polizia di Stato, Guardia di Finanza, Ministero Difesa, Ministero Giustizia, Acli, Vigili del Fuoco, Guardia Forestale, U.N.U.C.I., Touring Club Italiano, Dipendenti Pubblici, A.N.C. Camperisti, Confcommercio, Cisl Umbria, Centro Turistico Giovanile, Associazione Nazionale Magistrati.



### Vittoria Assicurazioni

Agenzia Generale di Fabro

Via del Campo Sportivo 3F, Fabro  
Tel. 0763 832100 - 351 9515295  
e-mail: ag\_273.01@agentivittoria.it  
www.agenzievittoria.com/fabro  
Seguici su Facebook

# L'ELETTRODIESEL

di Graziani Mauro & C.

**CENTRO ASSISTENZA AUTORIZZATO TACHIGRAFI DIGITALI**  
**MANUTENZIONE ORDINARIA E STRAORDINARIA AUTO E VEICOLI INDUSTRIALI**



Mauro Graziani, elettrauto Orvietano, rileva insieme al figlio Giulio la storica Officina "L'Elettrodiesel", proprio dove ebbe inizio la sua carriera 30 anni prima.

Ad oggi l'azienda vanta un team specializzato per svolgere un servizio a 360 gradi nel mondo dell'autovettura, dei veicoli industriali e agricoli, con servizi specializzati su:  
**ELETTRONICA**  
**IMPIANTI DIESEL E BENZINA**  
**MECCANICA**



Prenditi cura del tuo cambio automatico. Soluzione professionale all'avanguardia per la manutenzione del cambio automatico. **Richiedi il tuo preventivo gratuito!!!**



Via Monte Cimino, 5 - Orvieto Scalo (TR) - Tel/Fax 0763 301895 - 0763 305323  
 Mauro: 380 7121178 - Giulio 388 8755719 - e-mail: [eledie@tin.it](mailto:eledie@tin.it)

# O.M.A.R.

Officina Veicoli Industriali

- L'officina O.M.A.R. è in grado di far fronte a qualsiasi tipo di riparazione e attività in tempi molto contenuti, sia su prenotazione che in caso di emergenza.
- Ciò è reso possibile grazie ad un orario esteso di apertura, alla possibilità di reperire ricambi 24 ore su 24 e ad una squadra pronto intervento in caso di emergenza.
- Per i clienti in attesa della riparazione è disponibile una saletta, un distributore di bevande, snack e caffè e una toilette con doccia.
- La OMAR esegue lavori di carrozzeria su telai e componenti meccanici con sabbatura, verniciatura, piccoli allestimenti e personalizzazioni.
- Dal 2005 abbiamo iniziato la vendita e l'assistenza dei pneumatici per auto, veicoli commerciali e autocarri.
- Siamo in grado di far fronte a tutte le esigenze e le richieste dei clienti.
- Presso la nostra organizzazione è possibile usufruire di tutta l'esperienza maturata negli anni nel campo dell'oleodinamica per la realizzazione di impianti e movimentazioni idrauliche in genere.
- Costruiamo tubi per impianti ad alta e bassa pressione e ci avvaliamo di un ben assortito magazzino di raccorderie e accessori oleodinamici.
- Realizziamo e mettiamo in opera impianti pneumatici legati al mondo del trasporto per qualsiasi esigenza dei nostri clienti.
- Siamo specializzati nell'assistenza degli impianti frenanti e nella revisione delle valvole aria.
- Grazie alle nuove attrezzature di cui siamo dotati possiamo intervenire e riparare tutti i nuovi sistemi elettronici di frenatura come ABS/EBS e sospensioni pneumatiche.
- Nell'ottica di un servizio a 360 gradi per i nostri clienti, la nostra officina è in grado di porre in opera vari sistemi di copertura per cassoni fissi, ribaltabili e casse scarrabili.
- Ritenendo che sia di naturale importanza il fattore ricambi a magazzino, la OMAR grazie al proprio magazzino riesce a soddisfare le riparazioni più comuni avendo a disposizione pezzi di ricambio originali e sistemi informatici per la ricerca e gestione dei particolari. Inoltre avendo stretto accordi con i suoi principali fornitori riesce a reperire tutti i componenti non disponibili nel giro di poche ore.



**ALCUNI DATI:**  
 Superficie coperta; mq 1600  
 Nr Buche: 1 + 4 colonne mobili  
 Nr Camion ospitabili all'interno: 10  
 Nr Camion ospitabili all'esterno: 20

**ATTREZZATURE SPECIFICHE**

- - sistemi pneumatici
- - sistemi idraulici
- - meccanici e elettronici.
- Linee di revisione con banchi prova freni e prova giochi per il controllo e le revisioni annuali di motoveicoli, autovetture e autocarri.
- Sistema laser per il controllo dell'allineamento e convergenza degli assali.
- Stazione di ricarica impianti di climatizzazione.

- Riparazioni veicoli industriali
- Servizio assistenza 24h
- Centro revisioni mctc
- Carrozzeria
- Assistenza pneumatici
- Elettrauto
- Oleodinamica
- allestimenti



Da qualche mese siamo inoltre OFFICINA AUTORIZZATA NEW HOLLAND

O.M.A.R. Officina Veicoli Industriali  
 Via dei Tessitori, 14 Orvieto (TR)  
 Tel. 0763 316284 - 339 8490905 - Fax 0763 316007  
[amministrazione@officinaomar.it](mailto:amministrazione@officinaomar.it) - [www.officinaomar.it](http://www.officinaomar.it)



# OPPORTUNITÀ IMMOBILIARI

**CASA VERA COSTRUISCE, REALIZZA, RISTRUTTURA, AFFITTA E VENDE DIRETTAMENTE SENZA INTERMEDIARI, SENZA COSTI AGENZIA.**

La nostra passione e l'esperienza acquisita nel tempo, ci porta ad ottimizzare tutti gli aspetti dell'immobile curando l'estetica ma anche la vivibilità delle zone fruite utilizzando al meglio tutti gli spazi a disposizione. Prestiamo particolare attenzione alla prestazione energetica dei nostri edifici realizzando cappotti termici, impianti solari, fotovoltaici e di riscaldamento assistendo i nostri clienti nelle pratiche burocratiche del conto termico e delle varie agevolazioni. Hai un terreno edificabile? **Chiamaci subito !!!**

**CASA VERA, LA SEMPLICITÀ DI AVERE UN UNICO INTERLOCUTORE VELOCE E AFFIDABILE.**

*Forniamo case Belle, Funzionali e che offrono un Reale Risparmio anche nel Tempo.*

## NUOVE COSTRUZIONI

VILLETTE IN COMPLESSO RESIDENZIALE

PER INFO:

**351 9689330 - 348 4226734**



Sistema costruttivo innovativo per edifici antisismici a basso consumo energetico ed elevato isolamento acustico.



# GARDEN MOTOR SRL

di Montefiore



Da gennaio  
NUOVE ECCEZIONALI  
PROMOZIONI



# PELLENC

STR. DELL'ARCONI, 5 - ORVIETO (TR) - Tel. 0763 344225 - info@gardenmotor.it



GRUPPO  
**ERCOLINI**

Sicurezza, affidabilità, garanzia.



Vieni a scoprire i nostri

# Pavimenti in Legno

e scopri la Formula Contract: dal progetto alla posa in opera

- |           |                    |                  |
|-----------|--------------------|------------------|
| ▶ Parquet | ▶ Scale            | ▶ Rivestimenti   |
| ▶ Infissi | ▶ Falegnameria     | ▶ Arredo esterni |
| ▶ Porte   | ▶ Levigatura marmi | ▶ Centro Cucine  |



www.gruppoercolini.it

Midwest Creative

**Store Orvieto:** Località Fontanelle di Bardano, 6 (zona ind.le) 05018 ORVIETO - TR  
Tel. 0763.316282 | cell. 337.927464 | commerciale@gruppoercolini.it

**Store Viterbo:** Tangenziale Ovest 42/a - 01100 Viterbo (VT) - Tel.0761/275644  
cell. 335/7295682 | email: viterbo@gruppoercolini.it

**Store Chiusi:** Centro Commerciale Etrusco | Via dell'Orchidea - 53043 Chiusi (SI)  
cell.335/7295682 | tecnico@gruppoercolini.it

**Centro Cucine Aran & Falegnameria:** Via dei Lanaioi, 16 - Zona Ind.le Fontanelle di Bardano  
cell.335/7295682 | Rappresentante di zona: 336/796420



## PICCOLI, IMPORTANTI PASSI VERSO L'AUTONOMIA.

Anziani, persone che accompagnano bimbi piccoli o con problemi di orientamento, difficoltà d'apprendimento o con disagi intellettivi o relazionali, persone di bassa statura o che si muovono con bagagli pesanti o ingombranti, donne in stato di gravidanza. Semplificare la vita di tutte queste persone, non solo è importante ma necessario. **Sidi Orvieto** con sede a Fontanelle di Bardano, da oltre 30 anni, grazie al proprio personale qualificato, è in grado di realizzare impianti di alta qualità per soddisfare ogni tipo di richiesta del cliente sia pubblico che privato.



*“Il nostro principale obiettivo – spiega **Francesco Di Lucio**, responsabile commerciale della Società – è quello di dare ai nostri clienti, una consulenza professionale per la risoluzione dei propri problemi di accessibilità. E' un settore in continua crescita sia a causa dell'invecchiamento della popolazione (secondo una recente rilevazione Istat la popolazione over 65 nel distretto orvietano è del 28,6% oltre la media regionale, ndr) sia a causa dell'aumentata sensibilità nei confronti dei temi riguardanti l'abbattimento delle barriere architettoniche.*

*Negli ultimi anni sono nate soluzioni funzionalmente più performanti (installazioni in spazi molto ridotti), versioni con funzioni completamente automatiche ed esteticamente più gradevoli che vanno quasi sempre a soddisfare anche il cliente più esigente. Spesso ovviamente la priorità non è certo quella estetica ma per lo più funzionale. Far riacquistare al cliente la possibilità di uscire dalla propria abitazione in maniera autonoma, o in altro modo far fruire completamente gli spazi della propria abitazione disposta su più livelli, ci riempie di orgoglio e ci ripaga di tutte le fatiche che quotidianamente affrontiamo”.*

**Sidi è in grado di realizzare e installare:**

- Ascensori
- Piattaforme elevatrici (Minilift – Ascensori domestici)
- Montacarichi
- Montavivande
- Montascale a poltroncina e a piattaforma

**Consulenze e sopralluoghi gratuiti.**

**Possibilità di finanziamenti personalizzati**

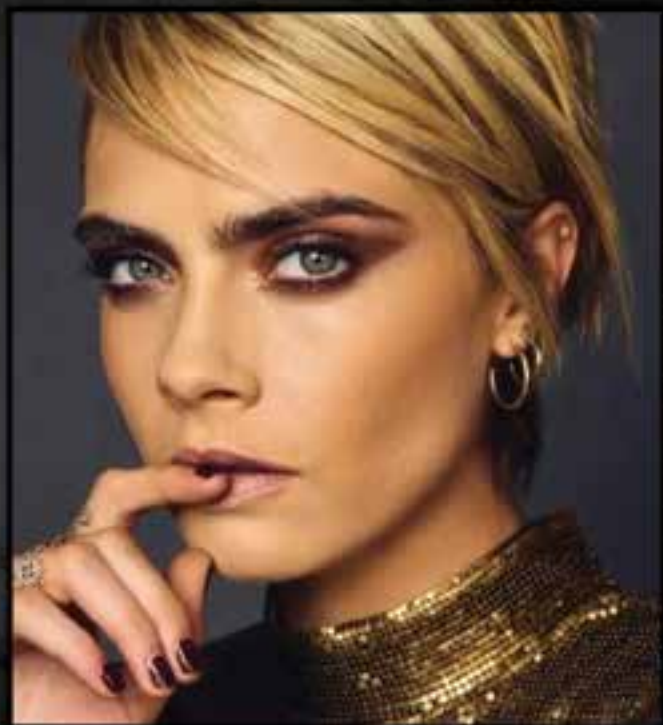
**Iva agevolata 4% + Detrazioni fiscali 50% + Contributi statali per l'abbattimento delle barriere architettoniche**



**ASCENSORI – MONTASCALE ...SOLUZIONI PER L'ACCESSIBILITÀ...**  
**ORVIETO** Strada Fontanelle di Bardano, snc - Tel. 0763 315207 - e-mail info@ascensorisidi.it - www.ascensorisidi.it

# SALONE STEFANIA ANSELMI

*Laura Anselmi*



## Cosa sperare nel 2021?

Ripartire per chiudere un capitolo dell'anno, per una nuova nascita, un nuovo cambiamento, un nuovo taglio, una nuova luce nel colore.

I capelli ci consentono di osare e ritoccare in modo leggero la nostra anima, è un gioco sostenibile che possiamo sempre concederci, per volersi bene.

CREARE CON LE MANI IL TUO DESIDERIO È STUPENDO!

AC EXCLUSIVE MASTER PLATINUM CLUB  
ACCADEMIA ALDO COPPOLA

ALDO  
COPPOLA shu uemura

L'ORÉAL  
PARIS KÉRASTASE  
PARIS



Via Monte Bianco, 18/20/22/24  
ORVIETO SCALO - TR  
Tel. 0763 302503 / 327 0781909  
[www.stefaniaanselmi.it](http://www.stefaniaanselmi.it)

