

IL VICINO

COMPENSORIO

"Da bellezza
a monnezza"

FOCUS

Uno spettro
ancora moderno:
le epidemie.

FENOMENO

Addio
Black Mamba.

ITINERARY

I paesi
fantasma.

RUBRICHE

Educare alla creatività
Lenza Orvietana
Farmacia Erboristeria
Lo psicologo risponde
Fisioterapia e Osteopatia
Donna Fitness
Domus Pedagogico Clinica
Cliniche Arcone
Cidat
Laboratorio analisi
Hamsa Yoga & Shiatsu
Nutrizione
Aerosol
Centro Veterinario Orvietano
Equilibrio e benessere
Riabilitazione e Terapia Manuale
INSERTO: Abbadia Medica

IL VICINO CERCA "ARTISTI" - ANCHE TU IN COPERTINA - manda la tua opera a: info@ilvicino.it

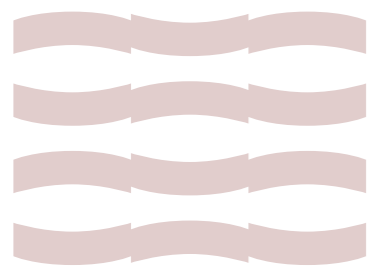
IL NEGOZIO PARTNER ENEL - EMMELETRICA DI ORVIETO SCALO SOSTIENE L'INFORMAZIONE ORVIETANA

Negozi Partner



EMMELETRICA DI LAZZARINI MASSIMO. L'energia che si avvicina a te.

Via Angelo Costanzi 9 - Orvieto Scalo - 0763.301909 - lazzariniricciardienergia@gmail.com



altarocca

WINE SPA

A DIFFERENT WAY TO RELAX



Luogo ideale dove ritrovare energia e vitalità per il corpo e per la mente, 480 mq progettati e realizzati per offrire una pausa di puro benessere.

An ideal location to re-energize your body and mind, our innovative spa consists of 480 square meters, designed and dedicated for your total wellbeing.



Dove la natura migliora la cosmetica

Where nature enhances cosmetics



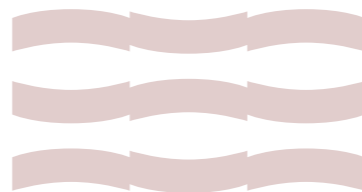
UN MODO DIVERSO DI RILASSARSI



Cosmetica naturale tra oliveti e vigneti
Natural skincare among olive groves and vineyards

Altarocca Wine Spa
Rocca Ripeseana, 62 · 05018 Orvieto TR · ITALY · Tel. +39 0763 344210 · +39 0763 617291

www.altaroccapwinesort.com   #altaroccapwinesort



**GRUPPO
ERCOLINI**

Sicurezza, affidabilità, garanzia.



**NUOVO CENTRO
ARAN
CUCINE
ad Orvieto**

- ▶ Parquet
- ▶ Infissi
- ▶ Porte
- ▶ Scale
- ▶ Centro Cucine
- ▶ Falegnameria
- ▶ Levigatura Marmi
- ▶ Rivestimenti
- ▶ Arredo esterni

www.gruppoercolini.it
Orvieto, Loc. Fontanelle di Bardano 6;
commerciale@gruppoercolini.it
Cell. 337 927464

Viterbo - Tangenziale Ovest 42/a
viterbo@gruppoercolini.it
Dimitri Ercolini: 335 7295682
Rappresentante di zona: 336 796420

**NUOVA APERTURA!
Sede Chiusi**

Centro Comm.le Etrusco Via dell'Orchidea 53043 Chiusi (SI)
335 7295682





STILE E QUALITÀ
A PREZZI CHE FANNO
LA DIFFERENZA

M CERAMICHE I
MARCHETTI
S.R.L.

Bivio Crocefisso - Todi (PG) - Tel/Fax 075.8943799

SOMMARIO

5 Compensorio



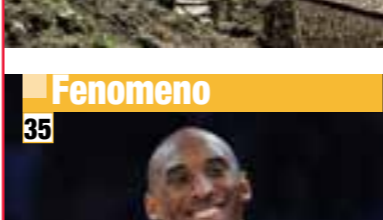
18 Focus



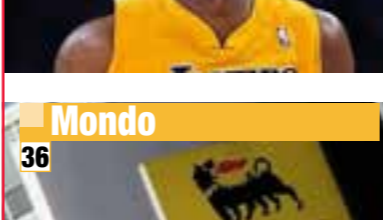
20 InfoSalute



33 Itinerary



35 Fenomeno



36 Mondo



IL VICINO
Direttore responsabile
Sergio Cesarini
Editore
Easymedia srl
Redazione
Lorenzo Grasso, Leandro Tortolini,
Silvia Angeli, Gianluca Benucci,
Lefizia Baciarello, Anna Della Ciana,
Cristina Dini, Claudio Dini.
Progetto grafico e impaginazione
Silvia Angeli
Concessionaria pubblicità
Easymedia srl-Tel. e Fax 0763.393024
Stampa Graffietti Montefiascone (VT)
Registrazione al Tribunale di Orvieto
n°4 del 29.07.05
www.ilvicino.it - info@ilvicino.it

Per la pubblicità de **IL VICINO**
EASY MEDIA
Tel. e Fax 0763.393024

COMPENSORIO

di Lorenzo Grasso

DA BELLEZZA A MONNEZZA.

Ero al bar. In un bar pieno di vetrate. E guardavo le vigne, le colline, la terra. Ad un certo punto è passato un bel camion con un grande rimorchio, di quelli vecchi, che si vedono che sono usati. Poi di colpo l'odore del caffè è stato sopraffatto da una puzza terribile. Come quando passo Roma Sud in macchina altezza Grottaferrata. Puzza. Mondezza. Chili di mondezza. Monezza su ruote, immigrata. Il nuovo business pare, anzi uno dei nuovi. Incredibile pagare tasse e tasse per non avere un reale servizio anche perché la tua mondezza te la differenzi da te ma poi te la ributtano tutta mischiata dietro casa. A Le Crete. Dove pare che il 2020 sia iniziato alla grande con l'attesa di altre di 7.000 tonnellate in più rispetto alla quantità di rifiuti prevista per l'anno in corso (60.000 tonnellate). Prinziillacchere no?

7.000 tonnellate in più equivalgono ad oltre il 10% della quantità annua prevista. Tale incremento, ci dicono dalla Regia, è dovuto alla temporanea chiusura dell'impianto di Ponte Rio per lavori di adeguamento che avranno una durata di circa tre mesi. Quindi le 7.000 tonnellate in più arriveranno nei primi tre mesi dell'anno. Ma se i lavori a Ponte Rio non dovessero rispettare i tempi previsti ci dovremmo aspettare ulteriori tonnellate di rifiuti? Si sa in Italia rispettare i tempi di consegna è utopico, come è utopico aspettarsi che chi faceva opposizione qualche mese fa ed era contro la discarica lo sia tuttora che è al timone di comando. Tra le vigne, l'Orvieto Doc, le bellezze monumentali e gli scorci alla Turner, lasceremo ai nostri figli un buco pieno di mondezza e un po' di malattie incurabili. Ai figli di tutti noi e a tutti no eh, perché forse a qualcuno non è chiaro.



{ parla con il Vicino } info@ilvicino.it



LA TUA AUTO HA BISOGNO DI UN RITOCO?
L'AUTOCARROZZERIA A CASA TUA
CHIAMACI 337.927425
VISIONE DEL DANNO, RITIRO E CONSEGNA A DOMICILIO SENZA COSTI AGGIUNTIVI

I NOSTRI SERVIZI

- Automobili sostitutive a disposizione del cliente
- Banchi di riscontro e banche dima universale
- Ripristino proiettori usurati
- Riparazione e sostituzione dei cristalli e parabrezza anche a domicilio
- Sostituzione di pneumatici
- Recupero autoveicoli
- Specializzati in verniciatura a forno con prodotti ecologici
- Finanziamenti personalizzati



SOCCORSO STRADALE 24H

Loc. Le Prese
Strada Prov.le
per Orvieto, 8
CASTEL VISCARDO
Tel. 0763.626245
Fax 0763.620332
337.927425
338.2601423

www.autocarrozzeria88.com



- L'officina O.M.A.R. è in grado di far fronte a qualsiasi tipo di riparazione e attività in tempi molto contenuti, sia su prenotazione che in caso di emergenza.
- Ciò è reso possibile grazie ad un orario esteso di apertura, alla possibilità di reperire ricambi 24 ore su 24 e ad una squadra pronto intervento in caso di emergenza.
- Per i clienti in attesa della riparazione è disponibile una saletta, un distributore di bevande, snack e caffè e una toilette con doccia.
- La OMAR esegue lavori di carrozzeria su telai e componenti meccanici con *sabbiatura, verniciatura, piccoli allestimenti e personalizzazioni*.
- Dal 2005 abbiamo iniziato la **vendita e l'assistenza dei pneumatici** per auto, veicoli commerciali e autocarri.
- Siamo in grado di far fronte a tutte le esigenze e le richieste dei clienti.
- Presso la nostra organizzazione è possibile usufruire di tutta l'esperienza maturata negli anni nel campo dell'**oleodinamica** per la realizzazione di impianti e movimentazioni idrauliche in genere.
- Costruiamo tubi per impianti ad alta e bassa pressione e ci avvaliamo di un ben assortito magazzino di raccorderie e accessori oleodinamici.
- Realizziamo e mettiamo in opera impianti pneumatici legati al mondo del trasporto per qualsiasi esigenza dei nostri clienti.
- Siamo specializzati nell'**assistenza degli impianti frenanti e nella revisione delle valvole aria**.
- Grazie alle **nuove attrezzature** di cui siamo dotati possiamo intervenire e riparare tutti i nuovi sistemi elettronici di frenatura come ABS/EBS e sospensioni pneumatiche.
- Nell'ottica di un servizio a 360 gradi per i nostri clienti, la nostra officina è in grado di porre in opera vari sistemi di **copertura per cassoni fissi, ribaltabili e casse scarrabili**.
- Ritenendo che sia di naturale importanza il fattore ricambi a magazzino, la OMAR grazie al proprio magazzino riesce a soddisfare le riparazioni più comuni avendo a disposizione pezzi di ricambio originali e sistemi informatici per la ricerca e gestione dei particolari. Inoltre avendo stretto accordi con i suoi principali fornitori riesce a reperire tutti i componenti non disponibili nel giro di poche ore.



ALCUNI DATI:

Superficie coperta; mq 1600
 Nr Buche: 1 + 4 colonne mobili
 Nr Camion ospitabili all'interno: 10
 Nr Camion ospitabili all'esterno: 20

ATTREZZATURE SPECIFICHE

- - sistemi pneumatici
- - sistemi idraulici
- - meccanici e elettronici.
- Linee di revisione con banchi prova freni e prova giochi per il controllo e le revisioni annuali di motoveicoli, autovetture e autocarri.
- Sistema laser per il controllo dell'allineamento e convergenza degli assali.
- Stazione di ricarica impianti di climatizzazione.

- Riparazioni veicoli industriali
- Servizio assistenza 24h
- Centro revisioni mctc
- Carrozzeria
- Assistenza pneumatici
- Elettrauto
- Oleodinamica
- allestimenti



Da qualche mese siamo inoltre
**OFFICINA AUTORIZZATA
 NEW HOLLAND**

O.M.A.R. Officina Veicoli Industriali
 Via dei Tessitori, 14 Orvieto (TR)
 Tel. 0763 316284 – 339 8490905 – Fax 0763 316007
 amministrazione@officinaomar.it - www.officinaomar.it

Ospedale di Terni: scoperta causa infarto.

Dietro l'infarto c'è l'Escherichia Coli, il batterio intestinale che favorisce la formazione di coaguli nel sangue.

La notizia, già diffusa nei giorni scorsi da alcune testate nazionali, si riferisce ad una straordinaria scoperta che apre nuovi scenari nel campo della prevenzione e della cura della trombosi coronarica e che nasce da uno studio tutto italiano cui ha partecipato l'Università La Sapienza di Roma e l'Emodinamica di Terni diretta dal professor Marcello Domini, con la collaborazione di un team di cardiologi, cardiologi interventisti, anatomopatologi, patologi clinici e biologi coordinati da Francesco Violi, direttore della Clinica medica del Policlinico universitario Umberto I di Roma.

“Lo studio, i cui risultati sono stati pubblicati sulla prestigiosa rivista di cardiologia European Heart Journal, è stato condotto su un campione di 150 pazienti – spiega il direttore Marcello Domini – arruolati in due centri: la Cardiologia di Terni e il



Policlinico Umberto I di Roma, grazie a una collaborazione scientifica in atto da anni. Lo studio ha dimostrato che nella genesi della trombosi coronarica che causa l'infarto un ruolo importante lo gioca l'Escherichia Coli, un batterio di origine prevalentemente intestinale che entra in circolo nel sangue, determina infezione e innesca la coagulazione all'interno della coronaria.

Infatti, in quasi tutti i pazienti con infarto esaminati risultava in circolo nel sangue e nel trombo coronarico una grande quantità di questo batterio, che non era presente invece nel cosiddetto gruppo di controllo,

cioè nei soggetti non colpiti dalla patologia”.

Questa scoperta segna l'inizio di un nuovo capitolo della ricerca, con importanti sviluppi in termini di prevenzione e di prospettive terapeutiche delle malattie coronariche, tra cui infarto del miocardio e ictus, che ogni anno colpiscono 100mila italiani.

“Questi risultati, riprodotti anche negli animali – prosegue il professor Domini – aprono la strada sia a terapie mirate da somministrare in fase acuta tramite molecole che inibiscono il legame tra batterio e placca arteriosclerotica, sia a un vaccino anti-infarto che prevenga

cioè il processo di trombosi delle coronarie”.

Senza considerare che, contestualmente, questa scoperta determina anche un nuovo approccio nella prevenzione generale.

Da oggi, infatti, tra i fattori di rischio da tenere sotto controllo per prevenire l'insorgenza delle malattie coronariche ci sono non soltanto l'ipertensione, il fumo, il diabete e il colesterolo alto, ma anche la presenza di Escherichia Coli nel sangue.

La ricerca è durata complessivamente più di cinque anni ed ha impegnato attivamente la struttura cardiologica dell'ospedale di Terni, con le risorse a disposizione e sostenuta da un grande impegno individuale.

Peraltro il professor Domini ricopre un incarico di insegnamento al corso di laurea in Medicina e Chirurgia di Terni e questo tipo di collaborazione è l'esempio pratico di una sana integrazione università-ospedale di cui si parla da anni e che dovrebbe poter essere riprodotta.

11 milioni di euro per l'Umbria.

La Giunta regionale dell'Umbria, su proposta dell'assessore all'edilizia scolastica Paola Agabiti, ha approvato l'elenco dei progetti finanziabili nell'ambito del Piano di interventi di edilizia scolastica 2018-2020 a cui destinare le risorse assegnate alla Regione Umbria dal Ministero dell'Istruzione, pari ad 11 milioni 325 mila euro.

“I finanziamenti andranno a sostenere – ha spiegato Agabiti – la realizzazione di interventi di adeguamento sismico su strutture ubicate nei Comuni di Fossato di Vico, Perugia, Spoleto, Narni, Terni, Campello sul Clitunno, Montone, Todi e Citerna.

Il Piano dell'edilizia scolastica della Regione Umbria si caratterizza infatti – ha proseguito l'assessore – per la costante attenzione alla sicurezza ed alla qualità degli edifici. Da qui la scelta di dare priorità proprio alla messa in sicurezza ed alla prevenzione sismica degli immobili.

Gli edifici scolastici oggetto di intervento ospitano complessivamente 1958 alunni”.

Questi i finanziamenti assegnati:

- un milione 108 mila 463 euro alla scuola primaria e secondaria di primo grado di Fossato di Vico;
- un milione 960 mila euro

alla scuola secondaria di primo grado Dante Alighieri, primaria Collodi ed infanzia Merini di Perugia;

- 3 milioni 494 mila 904 euro alla scuola primaria Giuseppe Sordini di Spoleto;
- 394 mila euro alla scuola d'infanzia Santa Lucia di Narni;

• 562 mila 961 euro per la palestra del complesso scolastico Donatelli di Terni;

• 584 mila euro per la scuola materna Paolo Campello di Campello sul Clitunno;

• 854 mila 100 euro per la palestra della scuola secondaria di primo grado Polidori di Montone;

• 2 milioni 326 mila euro per la Scuola media Cocchi di Todi;

• 835 mila euro per la scuola secondaria di primo grado G. Leopardi di Pistrino nel comune di Citerna.



VENDESI TERRENO EDIFICABILE



955mq

**LOC. FANELLO
CICONIA ORVIETO (TR)**

PER INFO:
335 1242981



Nuove assunzioni in radiologia.

Una prima significativa risposta per far fronte alla carenza di personale ed implementare la dotazione organica del dipartimento di Diagnostica per Immagini, con l'ingresso di undici nuovi dirigenti medici di Radiodiagnostica, arriva dalla delibera 17 firmata ieri dal nuovo commissario straordinario dell'Azienda Usl Umbria 2 Massimo De Fino.

In seguito ad una approfondita analisi sul fabbisogno di personale effettuata in questi giorni nei servizi e nei reparti ospedalieri, infatti, la direzione dell'azienda sanitaria ha deciso di portare da otto ad undici il numero di radiologi da assumere con contratto a tempo indeterminato.

Con la delibera del commissario straordinario si è deciso, quindi, di utilizzare la graduatoria esistente, che prevedeva l'ingresso di otto dirigenti

medici della disciplina di Radiodiagnostica, per coprire tre ulteriori posizioni vacanti restituendo piena funzionalità ed operatività ai reparti delle strutture ospedaliere di Foligno, Spoleto, Narni-Amelia e Orvieto (dove si risolverà in via definitiva la carenza di personale con l'ingresso di cinque specialisti) e garantendo quindi risposte efficaci ed efficienti ai pazienti.



Tale misura rientra in un ampio piano di assunzione di nuove figure professionali e di stabi-

lizzazione del personale precario programmato dalla nuova direzione aziendale e già concordato in sede regionale.

Altra novità significativa riguarda l'applicazione del Contratto Nazionale di Lavoro 2016-2018 della dirigenza medico veterinaria, sanitaria e delle professioni sanitarie con la corresponsione, nella busta paga di gennaio, degli arretrati previsti dall'accordo.

Dal mese di febbraio si procederà all'inquadramento secondo le nuove tipologie d'incarico mentre con la mensilità del mese di marzo 2020 verranno aggiornati i valori degli straordinari e delle guardie notturne e festive.

Gli arretrati per il personale sanitario che ha prestato servizio per l'intero periodo della vigenza contrattuale (anni 2016, 2017, 2018) ammontano a circa cinque mila euro e interesseranno circa 700 professionisti.

polvere d'anima

MENTE

di Mirko Belliscioni

L'atteggiamento della mente non mente.

Un palinsesto assurdo assurge alla cronaca odierna.

L'estemporanea svolta del niente gonfia le vele della follia.

Snicolare da se stessi, inermi, veloci, convessi.

Lastre d'asfalto abrasi da cuori di fuori.

Lanterne che non illuminano l'accondiscendenza, la cancellano.

Crissare per mattini empì e ingenui..

CRISTO

di Fausto Cerulli

se mai la donna lusingata avesse a noia le lusinghe sarebbe vana la mia dolce serenata di non amore segnata dalla mia calvizie conquistata in troppi anni di passioni e tormenti. non ho mai saputo, non ho mai voluto sapere cosa fossero

prudenza e sobrietà, ed ora non ho più voglia di cambiare e rimango un fuori di testa in gioco

antico: testa o croce Ha me è toccata la croce la corona di spine il bacio impuro

di Maddalena e la spada di Longino nel costato e colui che voi,

voi le pie donne andate cercando con balsami ed aromi non è qui. Io non sono mai stato in questa terra

e dalla destra di Dio vi ho condannato, complici gli angeli, alla beffa estrema.

Guardia di Finanza, blitz in tre aziende: 154 lavoratori pagati senza contributi e un milione nascosto al Fisco.

Scoperti redditi non dichiarati superiori al milione di euro, il mancato versamento di 500 mila euro di Iva e di un milione e mezzo di ritenute. Blitz della Guardia di Finanza: nel mirino tre aziende del settore della macellazione e lavorazione di carne. I militari di Città di Castello hanno scoperto che le tre aziende erano gestite solo formalmente dai rappresentanti, i quali, in realtà, erano semplici dipendenti. Secondo la ricostruzione delle Fiamme Gialle le attività erano di fatto amministrare

da un unico soggetto che elargiva buona parte dello stipendio ai propri dipendenti senza applicare le ritenute previste dalla legge. Nelle buste paghe queste somme "aggiuntive" venivano indicate con diciture improbabili

come, ad esempio, "prestiti" o "somme aggiunte al netto". La Guardia di Finanza ha scoperto 154 lavoratori irregolari, le cui posizioni sono

sotto indagine per verificare che non sussistano casi di "reddito di cittadinanza" percepito irregolarmente. Gli accertamenti hanno permesso di appurare la presenza di profili di irregolarità fiscale: redditi non dichiarati superiori al

milione di euro e il mancato versamento di 500 mila euro di Iva e di un milione e mezzo di ritenute (in questo caso regolarmente applicate).



PAM PAM

Farine 100% naturali
Farina integrale
Pizza per celtaci

PIZZA & BIRRA

Via degli ulivi, 11 CICONIA (TR) pampampizzabirra@gmail.com
Tel. 334 1517117

NARDINI

ARREDAMENTI

I TUOI SPAZI

LE NOSTRE SOLUZIONI



LA NUOVA ESPOSIZIONE

2020

MONTEFIASCONE (VT) Via Cassia Km 93.800

Tel: 0761 827011 www.nardiniarredamenti.it / info@nardiniarredamenti.it

Umbria Jazz in Cina

Umbria Jazz conferma la sua vocazione internazionale annunciando anche per il 2020 la presenza del festival in Cina, mantenendo così il rapporto di interscambio iniziato nel 2016. La sfida lanciata con la firma ufficiale del protocollo d'intesa avvenuta oggi a Palazzo Donini tra la Fondazione Umbria Jazz, con il suo vicepresidente Stefano Mazzoni, la Xi'an Gaoke e la Chic Group, cui ha presenziato l'as-

sessore regionale ai Rapporti Internazionali Michele Fioroni, è quella di confermare, e rendere più stabile e duraturo, il dialogo da anni intrapreso con le realtà culturali e imprenditoriali cinesi. Le città interessate saranno, dal 29 Aprile al 12 Maggio, Xi'an, Nanjing e Chongqing e tra gli artisti



to alla delegazione cinese l'assessore Michele Fioroni - è orgogliosa di avere un ponte del prestigio di Umbria Jazz verso una realtà così importante dal punto di vista storico e turistico come il territorio di Xi'an. Le note del jazz ci

confermati ci sono i Funk Off e il progetto di Mauro Ottolini e Fabrizio Bosso "Storyville Story", che il pubblico di UJ ha più volte apprezzato tanto nelle edizioni estive quanto in quelle invernali del festival. "La Regione Umbria - ha det-

permetteranno di stabilire un interscambio pieno di sfumature e sempre più fruttuoso tra la cultura contemporanea italiana e cinese, e il jazz italiano, una delle eccellenze culturali del nostro paese sulla scena internazionale".

Studenti dell'Ecole d'Urbanisme di Parigi studiano il modello Cittaslow di Orvieto.

Il modello Cittaslow di Orvieto è materia di studio per studenti e docenti de L'École d'Urbanisme di Parigi che approfondiranno le strategie di sviluppo delle Cittaslow, la trasformazione urbana, l'ambiente, l'energia e la gastronomia.

Per l'occasione, Cittaslow International HQ e il Comune di Orvieto organizzeranno per gli studenti e docenti francesi un seminario di tre giorni dove verranno presentati i progetti della Rete Cittaslow e della Città di Orvieto, aventi come tema principale le strategie di sviluppo ecosostenibile della città e del suo territorio.

Il corso del ciclo di studi universitari denominato "M2 Sviluppo e Territori: risorse, politiche e strategie", offre ai ricercatori e studenti una formazione generale, interdisciplinare e applicata allo sviluppo di territori e città nei loro diversi aspetti.

L'obiettivo è fornire un quadro di riferimento concettuale e un know-how operativo per l'attuazione coordinata di azioni pubbliche e/o private nei e con i territori.

Collegare l'analisi strategica e le domande di sviluppo territoriale al progetto, alla pianificazione e alla programmazione locale, per assicurare un futuro di qualità alle comunità urbane e rurali.



Il gruppo di studenti dell'Università di Parigi-Est ed il loro docente, Prof. Christian Le Fevre, responsabile del Master di Sviluppo del territorio nella Scuola di scienza del territorio della École d'Urbanisme de Paris, saranno ad Orvieto agli inizi di marzo e nel loro viaggio di studio approfondiranno il modello di Cittaslow di Orvieto.

Ritrovato cranio preistorico in una grotta umbra.

Il cranio di un uomo, presumibilmente morto in giovane età e vissuto almeno 6 mila anni fa, dunque in età preistorica, parzialmente inglobato alla base di una stalagmite alta circa 80 centimetri: è quanto hanno scoperto gli speleologi all'interno della Grotta Bella di Avigliano Umbro, cavità a 530 metri di altitudine sulle pendici calcaree del Monte L'Aiola.

I resti ossei, tramite indagini a tutto campo che prevedono anche l'estrazione del Dna, saranno al centro di attività di ricerca speleo-archeologiche, autorizzate dalla Soprintendenza, nell'ambito di un accordo di collaborazione tra il Centro ricerche di speleologia 'Enzo dei Medici' e il Gruppo Speleologico Todi.

I risultati della prima fase del progetto di ricerca e valorizzazione del sito sotterraneo,



secondo gli stessi ricercatori, pongono le basi di uno studio che potrebbe rivelarsi tra i più importanti in Italia nei prossimi anni.

L'UNITRE dedica un pomeriggio alla musicoterapia.

Sabato 8 Febbraio alle ore 17, presso la Sala Incontri Maria Teresa Santoro di Palazzo Simoncelli, Corrado Giuliano, qualificato musicista musicoterapista e fonico, ha tenuto un incontro dal titolo "Musicoterapia. Mente, Spirito e Suono - Suoni non per pochi ma per tutti". E' stata l'occasione giusta per conoscere meglio una straordinaria modalità di approccio alla persona, sempre più utiliz-

zata oggi giorno per migliorare la qualità della vita di ognuno. "Durante questo incontro", precisa il giovane professionista, "mi sono occupato della divulgazione della Musicoterapia non solo come disciplina che utilizza il suono con utenti normodotati e/o affetti da deficit psicofisici, ma nella sua globalità, ripercorrendo la sua storia e analizzandone le peculiarità e i contesti di applicazione".



Incontri con le Forze dell'Ordine sulla sicurezza e dimostrazioni di manovre di autodifesa.

Il Consiglio Comunale ha approvato la mozione con la quale si impegna il Sindaco e la Giunta: "ad istituire l'incontro per la sicurezza aperto a tutti i cittadini presso la Scuola di Addestramento della Guardia Finanza di Orvieto, unito a delle lezioni dimostrative di autodifesa per mezzo di un istruttore specializzato che da anni contrasta la violenza aiutando tantissime donne vittime di soprusi di ogni genere; ad attivarsi affinché che queste lezioni non rappresentino nessun costo per l'Amministrazione né per le persone che usufruiscono di esse e a realizzare progetti specifici volti a contrastare in modo proficuo la violenza in tutte le sue forme nella nostra Città".

Illustrando le premesse della mozione, la Cons.ra Casasole ha detto che "la sicurezza della nostra Città va posta sempre in rilievo per assicurare alla collettività una maggiore tutela e informazione grazie a degli incontri periodici così da creare una rete

tra Enti, Istituzioni, Forze dell'Ordine e cittadini; è necessario quindi promuovere incontri utili per valutare le possibili strategie di Prevenzione ed interventi sul fronte della sicurezza degli abitanti. In questo momento storico e sociale il trend dei diversi atti criminali purtroppo è fortemente in crescita e va contrastato con ogni mezzo.

Compito del Comune di Orvieto è quindi quello di garantire alla collettività orvietana i valori di libertà, giustizia, pace, solidarietà, cooperazione, pari opportunità, responsabilità morale e sociale, operosità e spirito di iniziativa, promozione della sicurezza e della qualità della vita. Per le Amministrazioni Comunali la lotta agli atti criminali deve essere una PRIORITA', pertanto incontri formativi uniti ai corsi dimostrativi di autodifesa possono contribuire ad aiutare tutti a difendersi da eventuali aggressioni e sicuramente accrescere il loro autocontrollo in caso di pericolo".



ATTIVITÀ NELLO SPAZIO EDUCATIVO

4 anni... Di api a Lavoro



Salve a tutti i lettori de Il Vicino, siamo Silvia e Valentina Pettinelli, sorelle e fautrici di un posto magico nell'orvietano: **L'Alveare Centro Crescita**.

QUATTRO ANNI FA abbiamo unito le nostre competenze per dar vita alla creazione di uno spazio nel territorio orvietano dove i bambini fanno le cose da bambini, in maniera spontanea e serena, apprendono e diventano grandi; dove i grandi possono ritornare bambini ed attuare un percorso di crescita; dove tutti possono attuare un processo creativo al fine di migliorare e potenziare il proprio benessere psico-fisico guidati da uno staff d'eccellenza: Silvia: laureata in Storia dell'arte ed Arte Terapeuta formata; Valentina: laureata in Scienze dell'Educazione e della Formazione

BUON COMPLEANNO ALVEARE!!!

L'ALVEARE...un sogno realizzato!

"QUATTRO ANNI COLORATI E PIENI DI EMOZIONI, DI INTENSO LAVORO E DI IMMENSE SODDISFAZIONI, DI OBIETTIVI RAGGIUNTI. GRAZIE per la fiducia, per l'affetto e per l'entusiasmo che ogni giorno dimostrate verso di noi e verso questo posto un po' magico!"

CURA E QUALITÀ IN OGNI SERVIZIO

L'Alveare è creatività e immaginazione, gioco e incontro, crescita e benessere, un luogo per coltivare la fantasia, spazio di contaminazione di idee con molteplici servizi:

- SPAZIO EDUCATIVO con servizio baby-sitting da 12 mesi in su: puoi lasciare in piena tranquillità anche solo per un'ora il tuo bambino, con una educatrice formata in uno spazio idoneo, ricco di stimoli e attività, che promuovono il benessere psico-fisico e cognitivo.
- LABORATORI ludico-creativi e di libera espressione, didattici ed artistici interni ed esterni alla struttura.
- SPECIALLY HONEY Specialisti a domicilio
- WEDDING HONEY, L'Alveare alla tua cerimonia & PARTY HONEY, L'Alveare alla tua festa (compleanno, battesimo, cresima, feste aziendali e tanto altro!)
- VENDITA DI GIOCHI EDUCATIVI E CREATIVI (0-99 anni)
- Percorsi di ARTETERAPIA individuali e di gruppo
- WORKSHOP ESPERENZIALI e SEMINARI



SPAZIO EDUCATIVO E LUDICO-CREATIVO



ALVEARE PUNTO VENDITA

ATTIVITÀ DURANTE I LABORATORI LUDICO-CREATIVI ED ESPRESSIVI



facciamo le cose con cura
Alveare Centro Crescita
 CICONIA Piazza del Fanello 25 - Orvieto (Tr)
 Silvia 338 9015872 - Valentina 338 1150961

ADRIX S.R.L.

VENDITA PROMOZIONALE

PAVIMENTI e RIVESTIMENTI
 PARQUET e LAMINATI
 GRADINI per SCALE
 COTTO FATTO A MANO
 ARREDO BAGNO
 COLLANTI

Civitella d'Agliano (VT)
 Str.Teverina - Loc Pazzagliana
 Vera Marzio 393 9845900 - 393 9744293

Magazzino Centrale 350 5124950 - 350 523038 info@adrixsrl.it

EL.CA. s.n.c.

Nuovi Marcello & C.

Impianti di allarme
 Videosorveglianza

CASTEL GIORGIO (Tr)

Via delle Piane, 2/d - Tel. e Fax 0763.627622
 info@elcasnc.it - www.elcasnc.it



Siamo un piccolo birrificio agricolo nato tra i comuni di Orvieto e Castel Giorgio, su quello che da secoli è considerato uno dei posti migliori della zona per l'agricoltura e l'allevamento: l'altopiano dell'Alfina.



La nostra azienda si sviluppa al centro di un territorio dove il tempo sembra essersi fermato, dove l'aria pulita, i campi coltivati, i profumi della campagna, i cieli dipinti di mille colori conferiscono quel clima magico che accompagna volentieri le giornate di lavoro.

Il nostro focus è la qualità del prodotto e la ricerca di ingredienti, ed è per questo che per la nostra birra utilizziamo materie prime da noi prodotte. Le acque purissime che arrivano dal Monte Amiata contribuiscono a dare quel tocco in più per un risultato eccellente.

Dall'unione di tutto questo e di una bella e salda amicizia nasce BirrAlfina: siamo sicuri che il nostro prodotto piacerà a voi come piace a noi!

Buona BirrAlfina

Oggi vi vogliamo presentare le prime due nate del nostro birrificio:



BIRRA ANNOZERO
birra bionda
in stile Belgian Blonde ALE
rifermentata in bottiglia



BIRRA VELZNA
birra ambrata
in stile American Amber ALE
rifermentata in bottiglia

Photo by Benedetta Lupi

BirrAlfina

Per info:

www.birralfina.com
birralfina@gmail.com

#birralfina f birralfina

Fondi speciali per l'Umbria.

Quarantaduemila euro del Fondo ambientale italiano per San Salvatore (Norcia) e il borgo di Rasiglia (Foligno).

Sono due gli interventi previsti in Umbria nell'ambito dell'iniziativa "I luoghi del cuore" con l'aiuto di Intesa Sanpaolo.

Laboratorio di restauro a San Salvatore In particolare con 19 mila euro sarà realizzato un laboratorio di restauro temporaneo all'interno del cantiere di ricostruzione della chiesa, dove potranno essere assemblate le singole parti dei paramenti murari decorati ad affresco attualmente in restauro all'inter-

no del deposito di Santo Chiodo.

L'insediamento del laboratorio a San Salvatore consentirà al pubblico di assistere alle complesse fasi di intervento, «contribuendo così a rinsaldare il rapporto tra cittadini e patrimonio», come ha evidenziato la presidente nazionale del Fai Ilaria Borletti Butroni, lunedì mattina al deposito di Santo Chiodo con la presidente regionale Nives Maria Tei Coaccioli.

Ricostruzione iconostasi A definire l'intervento del Fai «una carezza che ci incoraggia» è

(foto) che si trovava all'interno della chiesa.

Valorizzazione della sorgente di Rasiglia L'altro intervento finanziato dal Fai è quello per "la piccola Venezia" dell'Umbria ossia Rasiglia, quinta meta italiana con oltre 32 mila voti nella classifica "I luoghi del cuore". Qui, con 23 mila euro, si procederà, come richiesto dalle



Politica e case popolari.

I consiglieri regionali della Lega Stefano Pastorelli e Paola Fioroni, hanno presentato a Palazzo Cesaroni la proposta di legge che modifica ed integra la legge sull'edilizia residenziale sociale. In 20 articoli vengono prefigurate novità in materia di recupero edilizio, criteri di assegnazione, permanenza e diritto alla permanenza negli alloggi, quote riservate a Forze dell'ordine, famiglie fragili e monoparentali.

Secondo i due consiglieri leghisti è necessario "superare le gravi carenze riscontrate per essere più vicini ai territori, spostando i centri decisionali verso i Comuni, destinando una parte degli alloggi alle famiglie delle Forze dell'ordine e alle famiglie monoparentali, rispondendo alle esigenze dei padri separati che non si potevano permettere una casa. Una proposta di buon senso che parte da esigenze reali della comunità regionale".

"Durante la campagna elettorale - ha aggiunto Pastorelli - sono stati presi degli impegni, che intendiamo onorare.

Uno di questi era la revisione della legge sulle case popolari ed abbiamo quindi formulato questa proposta. Andiamo incontro ai Comuni e agli Ambiti sociali, siamo intervenuti sui requisiti per l'assegnazione, prevedendo l'esclusione dalle graduatorie e dal beneficio per chi viene condannato per gravi reati. Ci siamo interfacciati con

l'Agenzia territoriale per l'edilizia residenziale (Ater), accertando che ci sono piccoli appartamenti non assegnati che invece potrebbero essere utili per i padri separati che si trovano a non avere una casa.

Gli alloggi oggi non utilizzabili, perché devono essere ristrutturati, potranno essere assegnati ad inquilini che si prenderanno in carico i lavori per poi scorporarne l'importo dall'affitto.

La nostra proposta va incontro alle esigenze delle famiglie più deboli ed è aperta a contributi ed integrazioni da parte di altri gruppi".

Dobbiamo "essere vicini ai territori, razionalizzare l'offerta di alloggi sociali, non lasciare indietro nessuno - ha ribadito Paola Fioroni. La rilevazione dei fabbisogni per l'edilizia pubblica partirà dalle zone sociali, per avere una maggiore omogeneità. I Comuni avranno 6 punti (non più 4) da assegnare nelle graduatorie. Alle categorie con diritto di priorità ad accedere ai contributi di Ers (edilizia residenziale sociale) per la sistemazione della casa abbiamo aggiunto anche le famiglie con disabili, prevedendo incentivi per l'abbattimento delle barriere architettoniche.

Il 10% degli appartamenti saranno riservati alle forze dell'ordine e vigili del fuoco mentre un altro 8% andrà alle famiglie giovani con figli e alle famiglie monoparentali.

stato il sindaco Nicola Alemanno, mentre la soprintendente Marica Mercalli ha rivelato che «a San Salvatore siamo riusciti a recuperare il 90 per cento delle macerie, in particolare parliamo di frammenti di affreschi che sono stati trasferiti qui e che abbiamo già selezionato e raggruppato per insieme». In questo senso, direttore dell'Istituto superiore per la conservazione e il restauro (Isnr) Luigi Ficacci, ha avvertito monsignor Giampiero Ceccarelli, responsabile dei beni culturali per la diocesi di Spoleto-Norcia, che «presto si pensa di ricostruire il cosiddetto "pontile" di San Salvatore come segno di rinascita»: si tratta dell'iconostasi

associazioni del territorio, alla valorizzazione della sorgente di Capovena, fulcro del borgo, intorno alla quale fin dal Medioevo si svilupparono i primi insediamenti. In particolare, sarà sistemata e resa fruibile l'area circostante la sorgente, per migliorare l'esperienza dei visitatori, anche grazie all'installazione di pannelli didattici e informativi. «In pochi anni - ha detto l'assessore Giuliani insieme a Umberto Tonti, presidente dell'associazione Rasiglia e le sue sorgenti - la comunità è riuscita a far risorgere borgo anche da un punto di visto sociale fino a farlo arrivare a rappresentare davvero il luogo del cuore di Foligno.



L'artista in copertina questo mese è **Elisa Dottori**:

Ciao sono Elisa, diplomata alle Belle Arti di Perugia in pittura. Le mie opere parlano di memoria... bisogna scordare i ricordi perché diventano memoria... Così diceva Rilke.

Avete presente quella zona d'ombra che lasciano gli oggetti dopo che li avete tolti da un posto dove erano situati da molto tempo? Il mio lavoro parla di quell'ombra lì. Quella che lascia il ricordo... E che diventa memoria.



il Vicino cerca "artisti"!!!

Dipingi, ami la fotografia, disegni, ti diverti con matite e carboncini, scolpisci, ecc... ANCHE TU IN COPERTINA!

il tema lo decidi tu... mandaci ciò che più ti piace...

a info@ilvicino.it

Rugby storia di un grande Amore...

Parlare di rugby in questo periodo è un po' in controtendenza, visto i pessimi risultati della nazionale italiana di rugby, sia al mondiale che al Six Nation che nei test match...sia per la momentanea sparizione della squadra Seniores di Orvieto.

Ma il rugby è uno sport che va oltre le mode del momento, è uno stile di vita, un modo diverso di affrontare le giornate i periodi difficili, le gioie gli amici, insomma la vita di tutti i giorni come fosse una partita...

Mi chiamo Massimiliano Spirito, 51 anni di cui 36 passati sui campi da rugby di tutta Italia e non solo... ho iniziato per scherzo e mi sono ritrovato a praticarlo con passione, ho giocato a quasi tutti i livelli e con squadre di ogni categoria, ho partecipato a selezioni nazionali di categoria u.15, e regionali. Ho giocato per Orvieto, la mia città, Foligno, Perugia, Norcia, Siena, Spoleto, Viterbo, Crema, Terni....



Affrontando squadre italiane, inglesi, gallesi, scozzesi, francesi e americane, o di un carcere militare, ringrazierò (è un eufemismo) sempre il mio amico Siveri



Andrea per avermi fatto giocare ad un torneo con squadre di serie A, senza che io fossi minimamente preparato, la partecipazione a tornei nazionali ed internazionali, insomma di partite ne ho giocate davvero tante...ricordo gli sguardi prima della partita o meglio i silenzi, le facce stravolte dalla fatica sporche di fango dove non avremmo mai ceduto di un passo a costo di qualsiasi sacrificio, i muscoli doloranti dopo l'ennesima mischia, i pianti e

gli abbracci per una Vittoria o la tristezza per una sconfitta. Sono sempre uscito dal campo a testa alta fiero di aver dato tutto me stesso, insieme ad i miei compagni...anzi ad onor del vero, solo una volta uscimmo tristi per non aver dato tutto, il rammarico non era tanto aver perso, ma come eravamo arrivati alla sconfitta... ho sempre giocato "con" e mai contro, neppure con i rivali di sempre del Perugia... Ricordo gli infortuni e le relative corse in ospedale, i pianti per una Vittoria, il terzo tempo, gli amici sparsi per mezza Italia, l'odore acre dell'olio per massaggi, le lunghe trasferte, i kg di fango tolti dalle maglie, i panini mangiati in pullman la domenica ascoltando alla radio Antonello Venditti "buona domenica", ricordo le partenze la mattina all'alba per arrivare nei posti più disparati Sestri Levante-Chieti- Napoli...ricordo l'ultima partita.... Esperienze belle le ho vissute anche da allenatore, anzi forse è proprio da allenatore che ho vissuto i momenti più intensi, specie in vista della prima partita stagionale, o quando una nuova squadra giocava la prima partita in assoluto, vedevo i sguardi persi e disorientati dei giocatori o giocatrici, (si ho avuto la fortuna di allenare anche una squadra femminile) dove a volte anche i stessi dirigenti della società mi chiedevano se fossi sicuro di quello che stavo per fare... i fatti, risultati compresi mi hanno sempre dato ragione. Il rapporto con i ragazzi qualunque fosse la loro età, i genitori che ti affidano i propri figli per farli crescere non solo come sportivi, ma anche come uomini....non sempre è stato tutto rose e fiori, momenti difficili si incontrano ma tra persone intelligenti si è sempre superato tutto, solo una volta con un presidente di società, non c'è stata la possibilità... Il rugby uno sport di coraggio, onestà, lealtà, si dice che sia uno sport per tutti, ed è vero, ma è anche vero che non tutti possono giocare a rugby, solo i migliori possono...

Forse non molti sanno, che Orvieto ha sfornato atleti di livello in svariati sport, ed anche il rugby ha i suoi grandi atleti, l'ultimo in ordine di tempo è Gabriele Macchioni, ora in forza al rugby Alghero, squadra che milita nel campionato nazionale di serie A. **Al mio amico Carmine, che tempo fa ha passato la palla...**

Massimiliano Spirito

Orvieto, 02/02/2020

"Ladies Rugby Day"

Una domenica sicuramente da ricordare, interamente dedicata al rugby femminile, all'interno della quale le ragazze dell'Orvietana Rugby hanno disputato la terza data di Coppa Italia Femminile.

Primo raggruppamento in casa della stagione, per le vipere orvietane, che si sono scontrate con le compagne laziali delle All Reds. Molto buona la prestazione, che ha portato le nostre alla vittoria, nonostante il buon gioco delle sfidanti. Le nostre ragazze hanno dimostrato di avere grinta e determinazione, di essere migliorate molto tecnicamente e di essere cresciute come squadra.

Sicuramente c'è ancora molto su cui lavorare per crescere ancora e togliersi qualche altra soddisfazione, ma dopo tutto la stagione è appena iniziata.



Scherma: prova a squadre Serie C2.

Strepitoso fine settimana per la UISP SCHERMA ORVIETO. A Roma, presso la splendida location del Pala Bocca al Torrino, si sono svolte le gare a Squadre di Serie C2. E' scesa in pedana la squadra Maschile con Francesco DI NICOLA, Manuel CAIELLO, Emanuele TABARRINI e Giordano GIOVANNINI, seguiti dal Maestro Domenico LO CONTE. La gara è stata impeccabile. I nostri ragazzi hanno superato una dopo l'altra le squadre di Sassari, Valdera, Roma Capitolina e Frosinone per arrivare così alla semifinale contro Pisa, alla quale si sono arresi solo dopo aver lottato fino alla fine. Si sono dovuti, quindi, accontentare della finalina per il 3-4 posto con Prato, anche questa persa per poco dopo un assalto tirato fino all'ultimo. Alla fine, quindi, la posizione in classifica è il quarto posto, ai piedi di un podio insperato ma sicuramente alla portata di una squadra ancora giovane.

Se per la qualificazione della squadra Maschile si dovranno attendere i ripescaggi all'inizio della prossima stagione, per la squadra Femminile la promozione in C1 è certa fin da subito. Infatti la squadra composta da Sofia CHERUBINI, Giulia RADICCHIO, Elena FRANCESCHINI e Giada DOMINICI, seguite dal Maestro Davide LO CONTE, si è classificata 2° dopo una gara splendida. Le schermitrici orvietane hanno superato una dopo l'altra Colleferro, Ostia, Anzio e Musumeci Roma per

arrivare a tirare e purtroppo perdere la finale per il primo posto con le conosciute ragazze di Spoleto. Un secondo posto che garantisce la promozione in C1, in una categoria nazionale in cui sicuramente il livello è più alto, e che ha portato sempre più in alto l'umore di tutto il gruppo.

"E' stata una esperienza bellissima, con adrenalina a mille, che ha dato ad entrambe le squadre (sia maschile che femminile) maggiore consapevolezza nei propri mezzi e anche lustro alla nostra città. Sia le ragazze che i ragazzi si sono divertiti molto e il gruppo si è ulteriormente unito e rafforzato. Ancora di più facciamo appello alle istituzioni locali affinché volgano un po'



di attenzione a questa realtà, che dopo 17 anni di esistenza non trova una location dove poter avere una Sala Scherma dedicata" questo il commento della dirigenza della ASD UISP SCHERMA ORVIETO.

SOLO COSE BUONE DALLA NATURA



almo nature
pet food + amore

Solo prodotti naturali e di ottima qualità:

Almo Nature ha a cuore la qualità degli alimenti che diamo ai nostri compagni animali, la carne e il pesce HFC sono, in origine, idonei al consumo umano ed utilizzati nel nostro alimento per cani e gatti.

Vizia il tuo piccolo amico con snack gustosi 100% naturali

Il 100% dei profitti di Almo Nature è destinato ad aiutare gli animali attraverso diversi progetti della Fondazione Capellino, senza nessun secondo fine o vantaggio economico. Quando acquisti i prodotti Almo Nature, entri a far parte di questa famiglia.



HFC Confiserie con Frutti di bosco e yogurt, Ciliegia e melograno, Mela e carota, Mela e zucca, Mela e yogurt



HFC Biscuits con Camomilla, Pecorino, Rosmarino, Zenzero



PROMO
€ 3,99 a conf.
1+1 OMAGGIO



Via dei Falegnami, 9 Zona ind. Bardano
Via delle Acacie, 26 Ciconia
P.zza XXIX Marzo, 26 Orvieto
Tel. 0763 316372 - e-mail: effvet@tin.it
www.effveterinaria.it

Anche nel 2020 gare "importanti" a Corbara.

Anche per il 2020 sul bacino di Corbara si svolgeranno importanti gare di pesca a tutti i livelli, sia al colpo che a Feeder, a riprova del fatto che il lago viene ritenuto uno dei più validi campi agonistici dell'intero territorio nazionale, sia per l'abbondanza del pescato, che per la caratteristica di potervi praticare egregiamente la tecnica cosiddetta "all'inglese", vero fiore all'occhiello tra quelle possibili nel lago. Questa peculiarità consente alle case costruttrici di materiali da pesca, di continuare a testare e perfezionare le canne all'inglese che altrimenti troverebbero minore utilizzo su altri campi di gara. I 4 campi del lago, "Vigne 1", "Vigne 2" sulla sponda sinistra e "Casa Diroccata" e "Spianata di Schiavo" sulla sponda destra, nei periodi di maggiore affollamento, devono essere prenotati per tempo, viste le numerose richieste provenienti da varie Regioni. Da qualche tempo, addirittura, si vocifera che vi si potrebbero svolgere anche alcuni Campionati del mondo per Nazioni. Vedremo.

Come ribadito più volte, data la modesta economia del territorio orvietano, l'attività agonistica praticata ai livelli suddetti non va trascurata per il giro di affari che determina, sia per il Comune di Orvieto che per quello di Baschi, i due territori rivieraschi che insistono rispettivamente sulla sponda destra e sinistra del bacino. C'è da dire, a tal proposito, che gli Amministratori dei due Comuni si sono sempre rivelati consapevoli dell'incidenza del fenomeno sull'economia del territorio e, insieme alla Società che cura la produzione idroelettrica, la ERG, hanno sempre collaborato per la buona riuscita delle manifestazioni.

Nell'anno appena iniziato, come in parecchi nel passato, la Lenza Orvietana Colmic Stonfo curerà l'organizzazione delle 2 prove del C.I.S. (Campionato Italiano a squadre) per sabato 3 e domenica 4 ottobre P.V., prove che prevedono la partecipazione di ben 160 concorrenti provenienti da ogni parte d'Italia. In manifestazioni di questa levatura, notevole, visti anche gli interessi in gioco delle Case Costruttrici di materiali e dei Produttori di esche e pasture, i concorrenti sono sempre accompagnati sia da Supporter Tecnici e, molto spesso, anche da familiari. Considerato che

oltre alle due gare ufficiali effettuano 2 giornate di prove e che quindi arrivano sul posto circa 5 giorni prima, se proviamo a fare un po' di conti, confortati dalle notizie che pervengono dalle strutture ricettive della zona che anche per il 2020 stanno già ricevendo prenotazioni, ci accorgeremo che sfioriamo le 400 persone che permangono



in zona, come minimo per 4 giorni. Considerando poi che nei momenti liberi dalle prove si spostano sul territorio e fanno visita anche alle Cantine, alle Enotecche, alle Salumerie e Norcinerie, ai vari negozi, facendo acquisti, ci accorgiamo che creano un impatto non di poco conto sull'economia locale. E questo per una sola gara!

Non meno importante, tenuto conto che vi parteciperà anche una sua squadra, sarà per l'anno in corso l'organizzazione sul Corbara, da parte della Lenza Orvietana, di due prove del Trofeo di serie A3 che vede in campo gli atleti di Umbria e Marche, nonché l'organizzazione di numerose altre gare a livello regionale (Serie B), e provinciale (Serie C).

Per conoscere più a fondo un Campionato ai massimi livelli, riportiamo un estratto del regolamento del C.I.S., che è molto rigido, consideratane la rilevanza:

"La Federazione Italiana Pesca Sportiva e Attività Subacquee indice ogni anno il Campionato Italiano Per Squadre di Società di pesca al colpo:

Le prove sono organizzate dal Comitato di Settore Pesca di Superficie in collaborazione con le Sezioni Provinciali FIPSAS competenti per territorio e con le Società Organizzatrici. (Come detto, sul Corbara da anni organizza la Lenza Orvietana Colmic Stonfo).

E' tassativo che le prove si svolgano con qualunque condizione atmosferica e sono rette dal Rego-

lamento Particolare e dalla Circolare Normativa emessa per l'anno di svolgimento. Partecipano al CIS 40 Squadre di 4 Concorrenti ciascuna con il massimo di due squadre per ogni società. Il Campionato prevede otto prove della durata



che mancano 5 minuti al termine. Al 6°, quello di fine gara, dovranno riporre le canne e potranno mettere in nassa solo eventuali pesci che sono ormai staccati dall'acqua (quindi "volati" o inseriti nel guadino ma già al di sopra della superficie dell'acqua).

Tutti i partecipanti sono tenuti al rispetto della Circolare Normativa ed in particolare sono tenuti a:

- mantenere un comportamento tale da non ostacolare l'azione di altri concorrenti;

- tenere un contegno corretto nei confronti degli Ufficiali di Gara e di tutti gli incaricati della organizzazione;

- rispettare gli ordini dati dagli Ufficiali di Gara;

- sottoporsi, se richiesto, al controllo preliminare prima dell'inizio della gara ed a eventuali succes-

sivi accertamenti da parte di Ufficiali di Gara.

Al termine di ciascuna gara, non appena sia stato pesato il pesce catturato, ogni concorrente lo rilascerà immediatamente in acqua, con delicatezza, al fine di salvaguardare per prima cosa la fauna ittica.

Il Concorrente che dopo la pesatura non reimmette immediatamente il pescato in acqua o lo maltratta, subirà una penalizzazione. Ad ogni concorrente è fatto inoltre obbligo di lasciare le sponde pulite e di usare esche naturali."

Renato Rosciarelli



www.lenzaorvietana.it - info@lenzaorvietana.it

E' ARRIVATA LA STAGIONE DELLA PESCA ALLA TROTA...
Vasta scelta di Attrezzature per Trota Lago, Torrente e Trout Area, delle migliori Marche. Ti Aspettiamo in Negozio!!

Zaghino
PESCA E SPORT

Pesca e sport Zaghino
Via degli Eucalipi, 27/a Orvieto (TR) Tel. 335/348740 - 0763/302317
Aperto anche Domenica mattina fino alle 12:00 - www.zaghinopesca.com