

AUTO: UNA SFIDA DA VINCERE

E alla fine ci siamo arrivati. Le emissioni di anidride carbonica prodotta dalle auto a benzina hanno superato quelle provenienti dalle nuove diesel.

È la prima volta in 8 anni, ciò da quando è iniziata la misurazione. A riferirlo è l'Associazione Europea dei costruttori di auto (Acea), in base a dati della stessa associazione e dell'Agenzia Europea dell'Ambiente (Eea). In generale, l'inquinamento prodotto dalle auto è cresciuto dello 0,4% rispetto al 2016. In particolare sono due i Paesi europei a dover fare più attenzione: Olanda e Polonia, oltre ai maggiori compratori e produttori di auto come Regno Unito, Francia e Germania. Il punto, però, non è che la benzina inquina più del diesel, ma che le vendite di auto con quel tipo di carburante sono aumentate. «Come mostrano i dati, il passaggio da diesel a benzina ha comunque provocato un aumento delle emissioni», ha detto il segretario generale dell'Acea, Erik Jonnaert. **«Guardando al futuro, questo potrebbe diventare un problema non solo nel 2030, ma già nel 2020».**

«I consumatori», ha proseguito il segretario, «stanno mandando un chiaro segnale: ci sono troppe barriere, come mancanza di infrastrutture o problemi di affidabilità e di autonomia, che impediscono ai veicoli elettrici di sostituire il diesel. Le riduzioni di CO2 dipenderanno dalle vendite di veicoli elettrici o ad altre alimentazioni alternative».

Rispetto agli altri mercati di automobili, infatti, quello delle macchine elettriche è cresciuto solo dello 0,4%. I produttori, riporta il sito dell'Acea, stanno facendo ricerche e progetti per sviluppare veicoli ecologici e alla portata di tutti, ma i governi devono aiutare fornendo le adeguate infrastrutture, come le colonnine per le ricariche. Altrimenti i clienti non potranno mai essere davvero convinti a cambiare auto. Ma siamo sicuri che le auto elettriche inquina di meno?

Le conclusioni del Consiglio Nazionale delle Ricerche.

«I veicoli elettrici, come atteso, hanno prestazioni che vanno nella direzione di ridurre le emissioni di gas serra, il consumo di risorse e le emissioni di inquinanti atmosferici di interesse per le aree urbane (particolato, ossidanti fotochimici ed acidificazione atmosferica). Per contro, i veicoli elettrici non sono in grado, allo stato attuale, di essere vincenti per aspetti quali l'eutrofizzazione delle acque dolci o la tossicità umana, per i quali gli impatti legati alla produzione e dismissione della batteria del veicolo giocano un ruolo determinante, per la loro consistenza. Il parametro che maggiormente influenza gli impatti dei veicoli elettrici è il peso totale della auto.»

Le auto elettriche a batteria emettono meno gas serra e inquinanti atmosferici durante tutto il loro ciclo di vita rispetto alle auto a benzina e diesel.
Promuovere l'energia rinnova-

bile e l'economia circolare, incluso l'uso condiviso di veicoli e la progettazione di un prodotto che supporti il suo riutilizzo e riciclo, contribuirà a massimizzare i benefici del passaggio ai veicoli elettrici. Il rapporto Eea analizza gli impatti delle auto elettriche sul cambiamento climatico, sulla qualità dell'aria, sul rumore e sugli ecosistemi, rispetto alle auto convenzionali ed evidenzia che «Già ora, in tutto il suo ciclo di vita, una tipica auto elettrica in Europa produce meno gas serra e inquinanti atmosferici rispetto al suo equivalente benzina o diesel. Nella fase di produzione delle auto elettriche le emissioni sono solitamente più elevate, ma queste sono più che compensate nel tempo dalle minori emissioni nella fase di utilizzo».

Il rapporto conferma che «Le emissioni di gas serra dei veicoli elettrici, con l'attuale mix energetico dell'Ue e sull'intero ciclo di vita del veicolo, sono inferiori del 17-30% circa rispetto alle emissioni di auto a benzina e diesel. Tuttavia, poiché l'intensità del carbonio del mix energetico dell'Ue è destinata a diminuire, le emissioni del ciclo di vita di un tipico veicolo elettrico potrebbero essere ridotte di almeno il 73% entro il 2050».

Grazie alle emissioni zero mentre viaggiano, i veicoli elettrici offrono anche vantaggi evidenti per la

qualità dell'aria a livello locale.

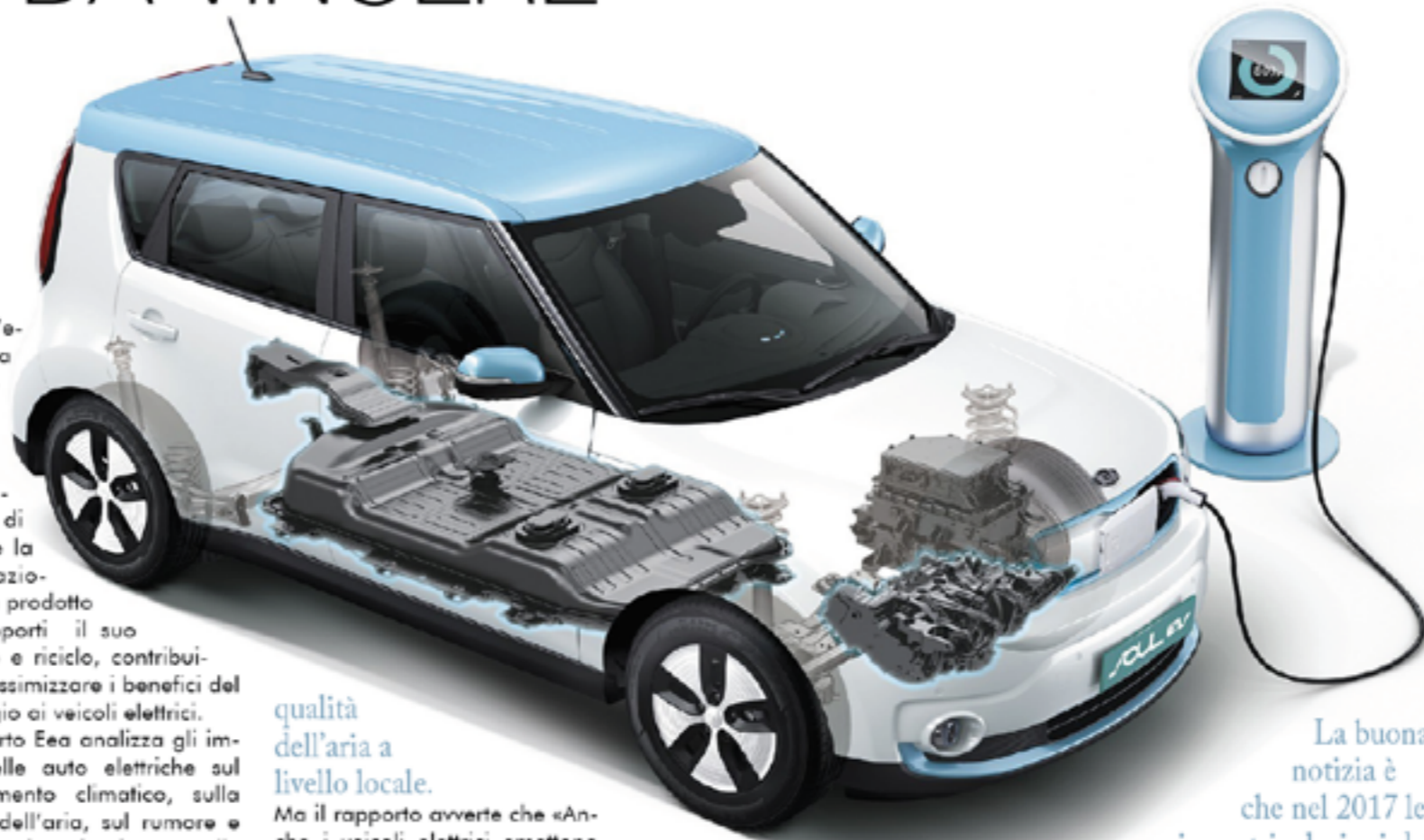
Ma il rapporto avverte che «Anche i veicoli elettrici emettono particolato proveniente da strade, pneumatici e usura», mentre i veicoli elettrici potrebbero ridurre l'inquinamento acustico, soprattutto nelle città, dove le velocità sono generalmente basse e il traffico spesso si blocca.

Quando si esaminano gli attuali impatti della loro produzione sugli ecosistemi e la tossicità dei materiali coinvolti,

il confronto risulta meno favorevole per le auto elettriche.

L'Eea spiega che «Questi impatti sono dovuti principalmente all'estrazione e alla lavorazione di rame, nichel e materie prime essenziali», ma secondo il rapporto «questi impatti potrebbero essere minimizzati attraverso un approccio di economia circolare che facilita il riutilizzo e il riciclaggio, in particolare delle batterie».

L'Eea ha anche pubblicato dei dati dai quali emerge che «Dal 2014, nell'Ue le emissioni di gas serra del



La buona notizia è che nel 2017 le immatricolazioni dei veicoli elettrici a batteria sono aumentate del 51%, la cattiva è che sono pari allo 0,6% di tutte le nuove immatricolazioni nell'Ue. Le immatricolazioni di veicoli elettrici ibridi plug-in sono aumentate del 35%, pari allo 0,8% delle nuove immatricolazioni.

settore sono aumentate.

Le stime preliminari per il 2017 mettono le emissioni dei trasporti dell'Ue al 28% al di sopra i livelli del 1990, indicando che il settore non è attualmente sulla buona strada per soddisfare gli obiettivi climatici sul lungo periodo».

L'Eea ricorda che

«Anche i trasporti continuano ad essere una fonte significativa di inquinamento atmosferico, in particolare di particolato e diossido di azoto, e la principale fonte di rumore ambientale in Europa». I dati preliminari mostrano che «le emissioni medie di CO2 delle auto nuove nell'Ue sono aumentate dello 0,4% nel 2017. Questa è stata la prima volta che le emissioni medie sono aumentate da quando è iniziato il monitoraggio nel 2010. Per contro, le emissioni medie di CO2 dei nuovi veicoli commerciali leggeri ha continuato a scendere nel 2017, mostrando il maggior calo annuale (7,7 g CO2/km) dal 2012».

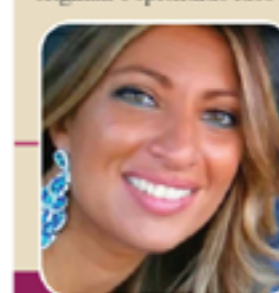
Wedding Planning

Prima di arrivare all'altare, e pronunciare il fatidico Sì, c'è da prendere una decisione, che potrebbe cambiare, e non poco, l'andamento delle nozze.

Perché organizzare il giorno più importante non è una passeggiata e l'idea che qualcosa non fili liscio, ai promessi sposi, crea molte tensioni. Così sono sempre di più le coppie che scelgono di affidarsi a professionisti, pronti a seguire gli sposi nell'organizzazione di ogni piccolo dettaglio: partecipazioni, fiori, tableau, bomboniere e persino abiti e fedi. Per chi davvero vuole un matrimonio da sogno, romantico, perfetto e senza imprevisti non c'è altra soluzione che consultarsi con un WEDDING PLANNER.

Organizzare un matrimonio è un lavoro molto impegnativo e serio che bisogna fare con grande professionalità e capacità. È nata quindi l'idea di mettere a servizio degli sposi un team completo di professionisti. La nostra forza è il fatto che all'interno del nostro gruppo di lavoro abbiamo delle persone fidate e competenti: grafici, ritrattisti, caricaturisti, scenografi, decoratori, sarte e tappezzeri. Persone che lavorano in esclusiva per noi. Niente viene lasciato al caso, nulla viene fatto in modo improvvisato. Ma la nostra vera grande novità per le coppie di futuri sposi, è LA CONSULENZA TOTALMENTE GRATUITA. Vi consiglieremo e seguiremo personalmente mettendo al vostro servizio un team di seri professionisti che lavoreranno per voi all'unisono. La parola d'ordine è mantenere uno stesso inconfondibile stile cucito su misura per gli sposi, non perdendo mai di vista il fatto che, il giorno del matrimonio appartiene solo alla coppia. Scegliere il tema per il vostro matrimonio è un metodo efficace per dare uniformità e stile all'evento. Partecipazioni, tableau mariage, segna posti, cake topper, decorazione della location, decorazione della chiesa, centrotavola, bomboniere saranno legati tra loro da un filo conduttore e nulla sarà lasciato al caso. La scelta del tema è anche un modo per rendere le nozze un momento più intimo e personale e noi vi aiuteremo a dare un tono alle vostre nozze mettendo un tocco del tema scelto in ogni cosa.

Inoltre il team di Verdemela è specializzato anche in allestimenti natalizi, negozi, vetrine e ristoranti e se venite a trovarci vi aspettano tanti oggetti originali e splendide idee regalo.



La vostra Wedding Designer
Azzurra



Verdemela di Danielli Azzurra
Via della Resistenza, 15
Allerona Scalo
334 6821352





ARREDIAMO LE VOSTRE CASE E NON SOLO

DISPOSITIVI MEDICI PER IL RIPOSO

POLTRONE

Meccanismo Emme Plus (2 motori con alzapersona)
Rivestimento a scelta

Le poltrone sono progettate per aiutare persone con difficoltà di deambulazione. Per questa ragione è dotata di un Kit Roller che grazie ad un pedale nella parte posteriore, fuoriescono delle ruote gommate che rendono estremamente semplice spostare la poltrona anche con una persona seduta. Sempre per questa ragione il poggiatesta è dotato di un predellino apribile manualmente che consente a chi è seduto di appoggiare i piedi durante gli spostamenti della poltrona. Per facilitarne la manovrabilità viene montato un maniglione in metallo nella parte alta posteriore dello schienale. I braccioli sono smontabili e su richiesta si può avere anche il tavolo accessorio.

Novità assoluta!!!
Prima poltrona in Italia con certificazione di "DISPOSITIVO MEDICO ANTALGICO"



Le poltrone sono un presidio medico sanitario. Grazie ai loro braccioli facilmente removibili, facilitano la seduta anche a persone con difficoltà di deambulazione. In particolare si può facilmente passare da una sedia a rotelle o da un letto direttamente alla poltrona.

TECNOLOGIA
FIBRAMED
DISPOSITIVO MEDICO ANTALGICO
antidolorifico naturale



Detrazione fiscale del **19%**

RETI E MATERASSI

LA MOLECOLA BIOMEDICALE CHE COMBATTE I DOLORI ARTICOLARI:
ANTIDOLORFICO SENZA CONTROINDICAZIONI

Questa recente scoperta, che è ora disponibile anche in Italia, è stata approvata presso il Ministero della Salute. Si tratta di un nuovo antidolorifico naturale, il primo senza controindicazioni. In Germania viene usato da oltre tre anni con ottimi risultati. Promette ciò che mantiene: combatte e vince il dolore. Si tratta di dispositivi medici antalgici di Classe 1 che non hanno bisogno di supporto elettrico per fare il loro lavoro. Questa terapia antalgica non necessita di ricetta medica perché non ha alcuna controindicazione.

LA NUOVA BIOMOLECOLA INTEGRATA NEL TESSUTO

FibraMed è efficace grazie all'azione di una nuova biomolecola scoperta da un gruppo di ricercatori: analizzando i minerali dei fanghi terapeutici (terapia antica) hanno isolato questa molecola che hanno poi, integrato nel tessuto attraverso un particolare processo di nanotecnologia.

Il materasso con tecnologia FIBRAMED mantiene ciò che promette: combatte e vince il dolore



COLORA LA TUA CASA



DIVANI



La biomolecola in questione agisce mentre riposiamo per combattere il dolore e gli effetti dello stress, per ripristinare la funzionalità cellulare e tessutale. Il dispositivo medico FibraMed assorbe i raggi FIR emessi dal nostro corpo e li moltiplica di ben 500/600 volte restituendoli all'organismo funzionando da antidolorifico naturale e potenziando le naturali difese. In sostanza, il nostro corpo cura se' stesso. Nella sperimentazione la tecnologia FibraMed ha dato eccezionali risultati su vari pazienti in diverse cliniche: - Il 96% dei soggetti ha riscontrato subito bene ci - Il 52% è guarito da determinate patologie.

PER QUALI PATOLOGIE È UTILE LA NUOVA TERAPIA?

- dolori in amatori
- lombalgie
- dolori articolari
- artrite
- dolori muscolari
- dolori reumatici
- artrosi
- dismenorrea
- cefalea a grappolo
- insonnia
- arteriosclerosi
- osteoporosi
- lombosciatalgie
- alcune patologie circolatorie

Novità assoluta!!!
Primo materasso in Italia con certificazione di "DISPOSITIVO MEDICO ANTALGICO"



Ammortizzatori elastici: le doghe raccordate ad un esclusivo sistema ammortizzatore in caucciù offrono un notevole comfort nella zona spalle.
Regolatori di rigidità: le doghe sono provviste di regolatori che permettono di variare la rigidità dell'aria lombare, ottenendo un sostegno personalizzato in base al peso e posizione di riposo. Facendoli scorrere verso l'esterno si otterrà un piano letto più rigido. Facendolo scorrere verso il centro si avrà un piano letto più morbido.
Telaio in legno di faggio da mm. 60 x 30 trattato sui 4 lati con vernici atossiche secondo normative europee.
Il telaio con angolo a 45° è unito da una solida ed elegante piastra in bra di vetro.
Inserito in gomma morbida antiurto e anticigolio.
Piedi conici in legno Ø 55 mm.
Telecomando a 6 funzioni
Meccanismo a due motori con batteria di emergenza

RETE ELETTRICA A DOGHE



Detrazione fiscale del **19%**



FARMACIA FRISONI E PARAFARMACIA
OFFERTE SOLARI ESTATE 2019:



TUTTI a soli 12,90€



EAU THERMALE
Avène

-10% SU TUTTI I SOLARI
e BORSA MARE IN OMAGGIO
con l'acquisto di due prodotti



Solari a 15€

Su stick e fondotinta solare -20%
e acquistando 2 prodotti
un DOPOSOLE IN OMAGGIO



L'ERBOLARIO

Con l'acquisto di due o più solari
UN OMAGGIO A SCELTA



Nuovi Numeri Whatsapp

per **prenotazioni**, richieste di **disponibilità**, **informazioni** su medicinali,
costi e promozioni

SALVA IL NUMERO

Farmacia **334 3639244**

Parafarmacia **366 5437130**

FARMACIA

Orario continuato dal lunedì al venerdì
9:00 - 19:45
Sabato 9:00 - 13:00 / 16:30 - 19:45
Domenica chiuso

Via Monte Nibbio,16 - 05018 Orvieto (TR)
Tel. 0763 301949

PARAFARMACIA

Orario continuato dal lunedì alla domenica
9:00 - 20:00

Via Angelo Costanzi 59/b
Presso Porta d'Orvieto
Tel. 0763 316183

L'Osteopatia per il riequilibrio posturale e la prevenzione del dolore muscolare ed articolare



Molti fattori come uno stile di vita sedentario, lo stress e cattive abitudini alimentari possono determinare nel tempo alterazioni posturali con l'insorgenza di dolore muscolare ed articolare. Con l'Osteopatia è possibile individuare nelle diverse situazioni le principali cause del dolore e attraverso il trattamento, esclusivamente manuale, ripristinare un migliore equilibrio posturale e prevenire il dolore muscolare ed articolare. Prenota ora la tua visita Osteopatica per valutare

Il ballo del fisioterapista

la tua situazione posturale e farti consigliare la cosa migliore da fare, saremo felici di poterti aiutare.

Quando guardiamo un ballerino, non possiamo fare a meno di pensare all'armonia che riesce a creare con i suoi movimenti, riuscendo a realizzare una vera e propria forma d'arte. In pochi sanno che dietro a quei movimenti, fatti con tanta naturalezza, ci sono molte ore di allenamento e sacrificio, al fine di rendere i muscoli forti ed elastici, migliorare la propriocezione e l'equilibrio corporeo, nonché acquisire una postura corretta ed idonea. Proprio per questo motivo, i ballerini tendono ad andare incontro a problemi muscolo-articolari, sovraccarichi funzionali e traumi. Ci sono diverse zone che vengono più o meno sollecitate, la colonna vertebrale è sicuramente il tratto più colpito. La zona lombare tende ad assumere un atteggiamento di iperlordosi, mentre il tratto cervicale e gli arti superiori, a causa della postura sostenuta e dei movimenti per effettuare le varie figure, tendono ad andare incontro a tensioni muscolari. Altre problematiche riguardano i muscoli delle gambe e le caviglie, che devono compiere movimenti veloci e coordinati, dando il giusto sostegno al corpo. Si può perciò affermare che il ballo non è solo un'attività ludica, ma uno sport vero e proprio! Per un ballerino, proprio come per un atleta, è importante seguire un allenamento specifico, corretto e regolare. Oltre ciò, è utile farsi seguire da un fisioterapista, in modo da prevenire problematiche, migliorare la postura ed incrementare la performance sportiva.

Presso **FISIOMED** troverai fisioterapisti preparati e qualificati, che metteranno a tua disposizione la loro professionalità e competenza per farti esprimere al meglio nella tua passione.

FISIOMED, al servizio della tua salute!

FISIOMED

FISIOTERAPIA ED OSTEOPATIA
MEDICINA SPECIALISTICA



DOTT. MATTEO COCHI
Osteopata D.O.
Dottore in Fisioterapia
Specializzato in Rieducazione posturale metodo Mézières, Riabilitazione neurologica e Fisioterapia sportiva.
Cell. 3922485551



DOTT. MATTEO FUSO
Dottore in Fisioterapia
Specializzato in Rieducazione Posturale Globale (R.R.G.) e trattamento della scoliosi, trattamento fasciale, rieducazione vestibolare ed Idrokinesiterapia Cell.
3279032936

Si riceve su appuntamento presso:
FISIOMED srl - Ciconia, Via Degli Acari n. 58/60



IL MARE in una STANZA

Sarebbe comodo vivere a pochi passi dal mare o, pur vivendoci, avere il tempo di godere dei suoi benefici tutto l'anno, purtroppo questo è un privilegio per pochi.

CHI HA IL NASO LIBERO RESPIRA BENE E DORME MEGLIO



Aerosal è un aiuto al respiro di bambini e adulti.

LA CABINA DI SALE

Il trattamento di haloterapia viene effettuato nella cabina di sale Aerosal, ovvero una stanza prefabbricata simile ad una sauna

dal punto di vista strutturale in cui le pareti e il pavimento ricoperti di sale simulano il microclima di una grotta di sale. Il sale conferisce all'aria respirata una bassissima carica batterica creando condizioni favorevoli e confortevoli per i clienti. Il trattamento è molto semplice tanto che è possibile entrare vestiti senza un abbigliamento specifico (possibilmente comodo), basta indossare un copriscarpa e una cuffia monouso forniti direttamente all'entrata. La cabina di sale Aerosal di per se non ha alcun effetto terapeutico ma è da considerarsi un ambiente scenografico che aumenta il benessere di chi vi staziona. L'azione benefica è dovuta al sale inalato che viene rilasciato da un erogatore salino a secco e che permette attraverso il gradiente osmotico di membrana di migliorare l'attività respiratoria.

DA SOLI, IN COPPIA O IN GRUPPO

Aerosalmed offre la possibilità di abbinare beneficio e relax. La soluzione salina inalata infatti non solo comporta benefici per le

LE GROTTA DI SALE NON SONO TUTTE UGUALI



vie respiratorie, ma anche della pelle. Il sale conferisce inoltre alle pareti della cabina un colore bianco che aiuta il rilassamento, e per completare il trattamento è possibile godersi la seduta ascoltando musica o guardando un dvd. Si può anche stare in compagnia: la cabina consente infatti di entrare da soli o in compagnia di altre persone in funzione delle dimensioni della cabina stessa.

AMBIENTE IDEALE PER BAMBINI

Aerosalmed rappresenta una vera novità nel nostro campo, non solo perché porta anche in Italia i benefici della terapia del sale, ma anche per la nuova fetta di pubblico a cui si rivolge: i bambini. Spesso i più piccoli sono i primi a soffrire di raffreddore e problemi respiratori che, in buona parte, scompaiono durante le vacanze al mare. La grotta del sale, ricreando un'umidità e una temperatura ideali, offre anche a loro la possibilità di trarre benefici (inconsapevolmente) mentre giocano.



Aerosalmed presso Clinica del Sale Orvieto
Maria Letizia Giorgio
Piazza del Fanello, 19 - Ciconia - Orvieto (TR)
Tel. 393 6710115



FARMACIA del FANELLO

SALUTE, CURA E BELLEZZA PER TUTTA LA FAMIGLIA



Ampio spazio dedicato ai prodotti per celiaci, secchi, freschi e surgelati.

VASTA GAMMA DI PRODOTTI NAMED SPORT

NAMEDSPORT



L'alimentazione per lo sport completa e naturale



FARMACIA del FANELLO



FARMACIA CAMILLI

Piazza del Fanello, 30 05018 Loc. Ciconia - Orvieto (TR) - Tel. 0763 300956 - Farmacia del Fanello & Beautyfarma
Farmacia Camilli - P.zza Olona, 22 Sferacavallo - Tel. 0763 342711

ORARIO CONTINUATO: Centro estetico 9:00-19:00 - Farmacia 9:00-20:00

Ti senti stanco, assonnato, con tensione muscolare su tutto il corpo?

Hai gli occhi stanchi e la mente spesso confusa?

Altemi momenti di grande produttività a periodi di indolenza?

Da pochi giorni è iniziata la primavera, la natura inizia lentamente a risvegliarsi con i suoi profumi e i suoi colori, e tutto riprende vita e movimento, compreso il nostro corpo e la nostra mente. La carenza energetica può essere associata con l'entrata della primavera.

COSA STAI FACENDO PER IL TUO BENESSERE?



SHIATSU

Lo Shiatsu può essere un ottimo alleato per aiutarti a far fluire meglio le energie e bilanciare i meridiani Fegato e Vescica Biliare, collegati all'elemento Legno, associato alla primavera nella "teoria dei cinque elementi". In medicina tradizionale cinese si può pensare al fegato come lo stratega imperiale, il generale d'armata, che detta gli obiettivi da raggiungere, mentre vescica biliare è il primo ufficiale, che mette in pratica la strategia. Lasciar esprimere al meglio l'elemento Legno permette di coltivare e rafforzare una sana grinta che ti porti a raggiungere la tua meta, con creatività, dinamismo ed entusiasmo.



YOGA

In primavera, dal punto di vista ayurvedico, c'è una predominanza degli elementi Acqua e Terra, con le rispettive qualità di pesantezza, freschezza, immobilità. Per contrastare i disturbi correlati la pratica yoga risulta essere un'ottima alleata, offrendo la possibilità di introdurre qualità opposte, per portare leggerezza, calore e movimento. Un programma di yoga specifico può essere davvero disintossicante e riattivante per il metabolismo, aumentando la vitalità e rendendo la primavera davvero un'occasione di rinascita.



PANCAFIT

Non sempre il nostro corpo riesce a far fronte alle alterazioni drastiche del clima in maniera ottimale. Questo genera molto spesso stress all'organismo, che deve ri-adattarsi alle condizioni atmosferiche variabili, e lo predispone allo sviluppo di una serie di sintomi e disturbi.

Questi tipi di disturbi sono generalmente trattabili con Pancafit® fino alla completa scomparsa del disturbo quando il corpo ritrova il suo naturale equilibrio, ovvero ritrova la sua "armonia".

Armonia, forma, suono, risonanza, matematica, simboli...postura: la vita è "frequenza"... che deve avere il suo "equilibrio".

Centro Studi
Hamsa

YOGA · SHIATSU · PANCAFIT

DISCIPLINE PER IL TUO BENESSERE

Se sei interessato ad approfondire questo argomento in maniera dettagliata leggi l'articolo intero su fb, il vicino, centro studi hamsa Shiatsu e yoga o sul sito web www.ilvicino.it



Per restare aggiornato su tutte le nostre attività INVIA un messaggio Whatsapp: scrivi "INFO" al numero 3518503208

DOMVS Pedagogico Clinica

Lavoro di alto artigianato in una piccola bottega... LE OPERE D'ARTE SONO LE PERSONE.

La clinica del territorio

BALBUZIE CHE FARE: spunti per l'insegnante

Il vostro aiuto è prezioso! Voi trascorrete gran parte della giornata con l'alunno che balbetta e quindi avete un ruolo fondamentale sulla capacità del vostro allievo di affrontare la sua balbuzie e gli effetti che essa provoca. Ecco quindi alcuni suggerimenti:

- Parlatene con il vostro studente in privato** e spiegategli che siete a conoscenza della sua balbuzie e che accettate sia lui che la sua difficoltà. Non affrontate la balbuzie come qualcosa di cui vergognarsi, ma come affrontate qualsiasi altra questione. Se l'alunno non avesse voglia di parlare con voi della balbuzie non forzate, ma lasciategli la possibilità di venire da voi quando se lo sentirà.
- Fate attenzione alla scelta dei termini che usate:** se l'alunno non ha ancora piena coscienza del problema, usate termini come "difficoltà" o "incertezza" quando parlate del suo linguaggio. Evitate di usare il termine "balbuziente" perché balbettare è qualcosa che l'alunno fa e non ciò che egli è.
- Guardatelo:** mantenete il contatto oculare ed il viso e il corpo rilassati. Dimostrategli che siete interessati a cosa



sta dicendo e non a come lo sta dicendo.

- 4. Dategli tempo:** non anticipatelo e non completate le frasi al posto suo; evitate di suggerirgli delle strategie come "respira tranquillamente" o "cerca un'altra parola".
- 5. Fornite il buon esempio:** rallentate un pochino il vostro modo di parlare, fate pause frequenti ed evitate la pressione temporale.
- 6. Ricordate ai vostri allievi di parlare e ascoltare a turno:** questo renderà molto

più fluida la comunicazione e aiuterà lo studente che balbetta, perché è più facile parlare quando ci sono meno interruzioni e si ha l'attenzione dell'altro.

- 7. Pretendete la stessa qualità e quantità di lavoro** sia dallo studente che balbetta sia da colui che non lo fa.
- 8. Quando fate le domande in classe per lo studente che balbetta è più facile se per rispondere servono poche parole;** se si concorda prima se preferisce essere chiamato per primo

o dopo i compagni. Infatti la tensione e la preoccupazione dell'attesa possono interferire sulla fluency della sua risposta; se si garantisce a tutti tempo per pensare e rispondere.

- 9. Quando si legge ad alta voce concordate prima il turno della lettura;** consentite a tutti la lettura a coppie fino a quando il vostro alunno si sentirà pronto per gestire la lettura ad alta voce da solo.
- 10. Attenzione alle prese in giro:** tutti siamo "male" quando qualcuno ci deride e il poterne parlare con qualcuno ci aiuta. Aiutate il vostro alunno a capire perché è successo e provate a cercare insieme delle soluzioni su come poter rispondere. Parlate, in separata sede, anche con i compagni che lo hanno deriso e cercate di capire come mai lo hanno fatto (spesso infatti è solo una ricerca di attenzione).

Infine ricordate che non tutti i giorni sono uguali: è quindi possibile che ci siano momenti, giorni o situazioni in cui il vostro studente che balbetta lo farà di più e ci saranno momenti, giorni o situazioni in cui lo farà di meno.

Dott.ssa Luisa Vera
Laurea in Pedagogia, iscrizione n.2432 Pedagogia clinica.
Laurea in Logopedia, iscrizione albo n 17 Umbria.
Master in Pedagogia clinica, Master in Neuropsicologia del cerebroleso adulto e Psicopatologia dell'apprendimento, Master in Posturologia e Osteopatia integrata, Psicomotricista funzionale.



Lavoro in ambito clinico e formativo dal 1993.
Docente di logopedia al Master Psico-Geriatria Università di Roma la Sapienza. Titolare dello Studio Domvs di Orvieto e Viterbo.
Parto da una formazione Pedagogica e Riabilitativa e mi muovo in contesti quali la scuola, lo studio, la casa. Adopero il ventaglio metodologico Pedagogico clinico dal 1996; Seguo le famiglie nella traiettoria evo-

lutiva dello sviluppo tipico e atipico, con l'approccio Brazelton "Touchpoint", nel rispetto della maturità dei bambini e degli scatti evolutivi.
Nei disturbi del neuro sviluppo seguo il modello multidisciplinare D.I.R che partendo dal profilo individuale lavora su attenzione, regolazione, processazione sensoriale, sviluppo motorio e linguaggio, con il coinvolgimento attivo dei genitori.
Nel funzionamento cognitivo limite, applico il Bright Start ed il Feuerstain;

Mi occupo dello SMOF squilibrio muscolare oro-facciale, coniugando l'approccio posturologico globale a quello logopedico.
Seguo Persone con aspetti involutivi nella terza età, Parkinson, Alzheimer, Afasia, cerebri lesioni acquisite.
L'aspetto qualitativo della Voce "Speech", rimane un interesse sempre vivo, e in continuo approfondimento, nei contesti professionali e talora negli aspetti disfunzionali DISFONIE E DISFLUENZE.



CLINICHE ARCONE

Eccellenza dentale ad Orvieto



La **Clinica Arcone** oggi è ancora più competitiva. Il nostro team, già eccellente, si arricchisce di ottimi professionisti per garantire la qualità delle prestazioni ormai consolidate nel tempo.

Prof. Sergio Corbi
Medico Chirurgo Odontoiatra
Specialista in chirurgia Maxillofaciale
Già Direttore del reparto di Odontoiatria e Implantologia Azienda Ospedaliera San Camillo di Roma



Dr. Marco Gradi
Specialista in Implantologia e Protesi



Dr. Alex Adramante
Conservativa
Endodonzia - Protesi -
Pedodonzia
Odontoiatria
Legale e Forenze



Dr. William Adramante
Odontoiatria Generale
Protesi - Gnatologia
per disturbi dell'ATM
- Estetica Additiva



Dr. Laura Rosignoli
Spec. in
Ortognatodonzia
Ortodonzia Estetica
- invisalign



Dr. Noemi Bilotta
Igenista Dentale
Sigillature
Estetica del
sorriso



Dr. Chiara Gradi
Igenista Dentale
Sigillature
Estetica del
sorriso



Deborah Bilotta
Assistente dentale



EROSIONE DENTALE

L'erosione dentale è un fenomeno di deterioramento della struttura del dente causato da processi chimici innescati dalla presenza di sostanze acide all'interno del cavo orale. Queste sostanze risultano particolarmente aggressive e sono in grado di danneggiare la parte superficiale ed esterna degli elementi dentali e, a lungo andare, possono provocare lesioni funzionali ai denti colpiti.

Quali sono le cause dell'erosione dentale?

Il processo di erosione dentale rappresenta una condizione fisiologica legata all'invecchiamento ma può colpire persone di ogni fascia d'età e può essere provocato da cause intrinseche o estrinseche. Le cause intrinseche sono tutte quelle patologie e disturbi che possono colpire il singolo individuo provocando un aumento considerevole della percentuale di acidi presenti all'interno del cavo orale. Ernia iatale e reflusso gastroesofageo, ma anche vomito ricorrente o disordini alimentari quali la bulimia, possono incentivare il processo di erosione dentale. Tutte queste patologie sono infatti caratterizzate dalla risalita di acidi sino alla bocca, i quali aggrediscono ripetutamente lo smalto dentale andando ad indebolirlo giorno dopo giorno. Per quanto riguarda le cause estrinseche invece vediamo tra i fattori determinanti l'assunzione ed il consumo di bevande ed alimenti particolarmente acidi che nel corso del tempo possono indebolire lo smalto fino a far comparire ipersensibilità termica (avete presente quella scossetta dolorosa che a volte sentite con il gelato o con un caffè bollente?) o problemi estetici come un importante ingiallimento. L'assunzione e il consumo di bevande ed alimenti particolarmente acidi è un fattore esterno che va a modificare il normale pH della bocca, e va considerato pertanto come causa estrinseca promotrice dell'erosione dentale. È bene però specificare che non è solo la frequenza nel consumo di questi cibi ad incidere sul pH della bocca, ma anche la loro modalità di assimilazione.



Cosa e come fare quindi?

Eliminare del tutto frutta, verdura e tutto ciò che è acido? Assolutamente no, anche perché questi alimenti sono ricchi di micronutrienti molto importanti. Piccoli accorgimenti possono salvare il vostro sorriso senza farvi rinunciare alle spremute:

- se dovete bere qualcosa di acido usate una cannuccia per ridurre al minimo il contatto con i denti;
- non tenete il liquido in bocca;
- bevete anche un bicchiere d'acqua e fate qualche risciacquo;
- aspettate almeno 30 minuti prima di lavarvi i denti e, ovviamente, fatelo nel modo corretto;
- usate uno spazzolino a setole medio-morbide o meglio ancora lo spazzolino elettrico che ha anche il sensore di pressione (così non aggiungiamo l'usura da spazzolamento aggressivo alla potenziale erosione);
- accompagnato ad un buon dentifricio remineralizzante.

Strada dell'Arcone, 13 - Orvieto (TR)
Tel. 0763/302429 - 392/2926508
studioarcone@gmail.com

NOVITÀ

APERTO dal LUNEDÌ al SABATO dalle 9:00 alle 19:30

ORARIO CONTINUATO

Prima visita e check-up completo senza impegno

AMPIO PARCHEGGIO

Finanziamenti a tasso 0

LABORATORIO ANALISI

chimico-cliniche e batteriologiche



PRESSO LAB 2000



Dr. Antonio Rossetti
Biologo Nutrizionista

- Diete dimagranti
- Dieta del Spirito
- Menu per Menor
- Test "Avvelenato Alimentari"
- Test genetico DNA e dieta
- Test Bio-impedenziometrico per la valutazione della composizione corporea
- Test Allergometrico
- Test di risposta ormonale per la valutazione Muscolare e Adiposa



Elisabetta Picchiari Giuffrè AdS
Responsabile Tecnico di
Laboratorio Biomedico

ORVIETO (TR) Vicolo Corsica n°1-3

Tel. e Fax 0763 391095

Per prelievi domiciliari 360 616783

e-mail: lab2000orvieto@gmail.com

ORARIO:

• Apertura Lun/Ven 8.00/20.00 Sab 8.00/10.00

• Prelievi 8.00-9.30

• Consegna referti 10.00/20.00

CHECK-UP SALUTE DONNA

- Emocromo completo con formula
- Esame urine
- Glicemia
- Azotemia
- Creatinina
- Acido urico
- Gomma GT
- Got, GPT
- Protidogramma + proteine totali
- Colesterolo TOT, HDL, LDL
- Trigliceridi
- Sideremia
- Yes
- TSH

70 €

CHECK-UP SALUTE UOMO

- Emocromo completo con formula
- Esame urine
- Glicemia
- Azotemia
- Creatinina
- Acido urico
- Gomma GT
- Got, GPT
- PSA libero + PSA totale
- Colesterolo TOT, HDL, LDL
- Trigliceridi
- TSH
- Protidogramma + proteine totali

80 €

CHECK-UP SALUTE BAMBINO-GIOVANI

- Emocromo completo con formula
- VES
- TAS
- PCR
- Tampone rapido per streptococco beta
- Emotico gruppo A

40 €

• ORMONI TIROIDEI

- FT3
- FT4
- TSH

15 €

CHECK-UP COAGULAZIONE

- PT
- PTT
- Fibrinogeno
- Omocisteina
- Antitrombina II

40 €

CHECK-UP LIPIDICO

- Colesterolo TOT, HDL, LDL
- Trigliceridi
- Glicemia

10 €

CHECK-UP ORMONALE DONNA

- LH
- Prolattina
- FSH
- Estradiolo
- Progesterone

40 €

MARKERS TUMORALI DONNA

- Alfa - fetoproteina
- CEA
- CA 125
- CA 15-3

50 €

MARKERS TUMORALI UOMO

- Sangue occulto (1 campione)
- PSA
- PSA free
- CA 19-9
- LEA

50 €

CHECK-UP TIROIDEO BASE

- FT3
- FT4
- TSH

15 €

PSA LIBERO E TOTALE

- Urinocoltura

25 €

CISTITE

Ti sorai certamente chiesta molte volte quali alimenti è meglio usare e quali invece evitare in caso di ripetuti episodi di cistite. Così come avviene per tutte le condizioni in cui l'alimentazione corretta può fare la differenza, anche per la cistite ricorrente è bene seguire le raccomandazioni per una corretta alimentazione per la popolazione generale in merito alla riduzione di grassi soprattutto di origine animale, di bevande ed alimenti ricchi di zuccheri e alla corretta assunzione di adeguate porzioni di frutta e verdura.

- **Si deve mantenere una buona idratazione**, incrementare il consumo di fibra e privilegiare (non evitare) il consumo di alimenti che acidificano le urine, ciò aiuta a contrastare l'aderenza dei batteri alla parete mucosa della vescica.

- **È meglio evitare del tutto:** alcolici potenti irritanti di tutte le mucose dell'organismo, vescica compresa - caffè, tè e bevande contenenti caffeina; peperoncino, pepe e spezie piccanti in generale perché possono agire come irritanti della vescica; formaggi piccanti; zuccheri semplici perché facilitano la crescita batterica (cioccolato, gelati, dolciumi, bevande zuccherine.)

- In particolare **vanno evitati anche i dolcificanti artificiali** (in pastiglie o contenuti in alcuni yogurt, marmellate, prodotti da forno e bibite).

- **Abbandonare i condimenti grassi** come burro, lardo, margarine, frittura e infingoli.

- **Bandire gli insaccati e le salse a base di senape, maionese e ketchup.**

- **È sempre meglio ridurre il sale.**

- **Della carne è consigliabile preferire quella proveniente da tagli magri**, privata del grasso visibile, e preparata con metodi di cottura semplici. Evitare quelle affumicate.

- **Consumare: almeno 2 Litri di acqua al giorno**; almeno una porzione di verdure a pasto per apportare vitamine, sali minerali e antiossidanti.

- **Preferire verdure con poco sodio e molto potassio** tra cui: cavolfiori, finocchi, carote, lattuga, broccoli, spinaci.

- **Circa tre frutti al giorno** meglio consumati con la buccia dopo averli ben lavati. In particolare mirtillo, ribes, kiwi e frutti di bosco rinforzano le vie urinarie e il sistema immunitario perché sono ricchi in vitamina C. Mangiare anche frutta cotta (preferibilmente

pere o prugne). Anche anguria e ananas sono indicati per il loro basso contenuto di sodio, elevato apporto di potassio ed effetto drenante.



della loro azione diuretici

- **Ottime le tisane e gli infusi** ad esempio al fimo, disinfettante naturale delle vie urinarie.

- **Aglio e cipolla** se graditi sono ottimi per le loro proprietà antimicrobiche e immunostimolanti. Sedano e prezzemolo in virtù

- **I cereali integrali** sono da preferire a quelli raffinati.
- **Il pesce fresco e i formaggi freschi** sono sempre consentiti.

- **Olio extravergine d'oliva a crudo** per condire gli alimenti.

- **Latte fermentato e suoi derivati**, come lo yogurt; oppure fermenti lattici (probiotici) a cicli possono infine aiutare a regolarizzare la diuresi e le funzioni intestinali.

SERVIZI OFFERTI

- Piani alimentari per infanzia, senilità gravidanza e allattamento
- Piani alimentari per condizioni fisiopatologiche accertate (ipertensione, dislipidemia, ecc.)
- Piani alimentari con esclusione degli alimenti non tollerati
- Piani alimentari dimagranti
- Piani alimentari per vegetariani
- Attività di consulenza alimentare per palestre, centri fitness ed estetici
- Corsi di educazione alimentare
- Progetti di educazione alimentare

Dott.ssa Azzurra Fini
Biologa Nutrizionista

Riceve su appuntamento presso:

Ambulatorio Medico

Via G. Marconi 5, Porano

Abbadia Medica

Piazza del Fanello 22/23, Ciconia

Ambulatorio Medico

Via Roma Nuova 2, Castel Giorgio

Fisiolife

Via Piave 2, Sferroccovallo

Tel. 328 8633173

azzurra_fini@hotmail.it



I solari GARANTITI

DALLA PARAFARMACIA
BELATI HEALTHCARE



BELATI HEALTHCARE

PROMOZIONE mese di Aprile

TUTTI i solari € **9,90** al pz.



P.zza Fanello, 1/2 - Ciconia - Orvieto (TR) - Tel. 0763 301004

Dott. Giuliano Barbabella IL DOTTORE DEI CORAGGIOSI

PSICOLOGO - PSICOTERAPEUTA

Salve a tutti i lettori de il Vicino. Sono il Dott. Giuliano Barbabella psicologo/psicoterapeuta/psicoanalista, laureato in psicologia clinica e di comunità e specializzato in psicoanalisi applicata alle malattie somatiche.



PSICOLOGIA

ESSERE VITTIMA O CARNEFICE: due facce della stessa medaglia?

Cari lettori, avete mai incontrato nella vita persone che sfogavano su di voi le loro rabbie represses o vi facevano sentire inferiori? O avete mai sentito l'esigenza di imporvi quando le cose non andavano come volevate? **Credo che tutti noi, almeno una volta, siamo stati vittima di qualcuno o carnefice di qualcun altro.** Queste posizioni sembrano a prima vista essere pianeti lontani anni luce uno dall'altro, ma, fidatevi, non è per niente così! Per dimostrare ciò che sto dicendo voglio entrare nello specifico dei due ruoli. La vittima è colei che subisce e che si sente costretta a comportarsi in un certo modo perché ritiene di non avere alternative. Comunica con gli altri attraverso esclusivamente la sua debolezza e, così facendo, nega ogni volta la sua forza e, professando a tutto e tutti di non avere capacità, senza darsi una chance verso un possibile cambiamento della sua realtà. Notate qui una qualunque presa di responsabilità o un qualsiasi sviluppo di una forza interiore? Il carnefice, invece, prende potere sugli altri con la forza, la minaccia e la prepotenza. Questi soggetti hanno sempre, a loro avviso, un diritto acquisito a diventare aggressivi e ciò per crearsi una corte di persone da dominare ed usare. In realtà, criticando e offendendo o affliggendo gli altri, agisce quei comportamenti che rimprovera a quest'ultimi e da cui dice di difendersi. Ma costringendo gli altri a fare ciò che vuole e scaricando su questi ciò che non riesce ad affrontare da solo, per caso, per voi, anche lui potrà entrare in contatto con la sua forza interiore, con i suoi limiti e fragilità? E per di più, si può prendere alcun tipo di responsabilità o di senso di autonomia? Dunque, mi sembra che qualche analogia tra questi due pianeti possa esistere? **Entrambi, infatti, rivendicano dei diritti che non sono in grado di conquistarsi con le loro forze.** Ma non mi voglio fermare qui. Oltre ad avere un filo conduttore comune questi rappresentano due facce della stessa medaglia che si intersecano nell'arco di vita di ogni persona anche per più volte. Del resto, avete per caso mai preso delle cantonate e non avete reagito? Può essere che vi è venuto comodo, in una qualche precisa circostanza, recitare il ruolo di vittima in modo da incolpare tutti tranne che se stessi? E se reagisci o incolpi qualcuno di qualcosa sei carnefice o vittima? Oltretutto, avete mai parlato in pubblico o con i propri amici di un vostro persecutore o perseguitato? E, anche in questo caso, siete carnefici o vittime? Tutte le volte che ci si riconosce in uno dei due ruoli, si contengono entrambi, signoril! **E' come avere una moneta in tasca. Puoi guardare un lato, ma ciò non significa che l'altro scompaia.** Comunque sappiate una cosa: sia il carnefice che la vittima sprecano energie che potrebbero invece dedicare ad una maggiore valutazione di sé più che dell'altro. Ma valutarsi e mettere se stessi in primo piano sappiamo altrettanto bene quanto può risultare scomodo visto che significa imparare a vedersi come capaci, autonomi, indipendenti. E qui ecco propinarsi la scelta: **è meglio avere il coraggio di essere padroni di se stessi e della propria vita o cercare di identificarsi in ruoli attinenti ad un falso sé?** Al prossimo numero.

Studio in Orvieto: Piazza Marconi, 1
Studio in Perugia: Via del Bovaro, 19
Per appuntamento: 339. 21 89 490



Ben ritrovati, sono di nuovo qui a scrivere su questa bellissima e particolare rivista. Mi presento nuovamente, sono **Santini Maria Angela, Naturopata diplomata in Naturopatia nel 2010 presso l'Istituto Riza Psicosomatica di Roma e specializzata poi nel corso del tempo come Operatore Del Benessere** in tecniche corporee quali:

- Riflessologia Plantare Integrata
- Cranio Sacrale Somatoemozionale
- Metamorfica
- Massaggio dei Meridiani con olii essenziali
- Digitopressione
- Base e fondamenti del theta healing



DALLA MENTE AL CORPO
passando per l'anima

Utilizzo le mie tecniche in maniera molto singolare e soprattutto le modulo in modo armonico in base alle esigenze personali di ogni individuo. Mi approccio alla persona e quindi al suo disagio con grande apertura, con uno sguardo vasto e da diverse angolazioni. Ogni disagio mi "dice" qualcosa, mi racconta un po' la storia dell'individuo. Ogni disagio vuole esprimere quelle zone ombra che abbiamo e che come tali in parte non riconosciamo e in parte non riusciamo ad integrare in noi stessi. Tramite un riequilibrio energetico indotto attraverso l'insieme delle tecniche permetto all'organismo di sperimentare un nuovo "stato", una nuova e diversa consapevolezza d'Essere, quella che poi ci permette di fare un'esperienza diretta dello stesso. Sciogliendo nodi vecchi, antichi o anche recenti, l'energia torna a fluire e lo stato di benessere a circolare nel nostro sangue, nella nostra linfa e quindi in ogni singola cellula. In questo modo riesco ad affrontare disagi legati strettamente a problematiche strutturali e corporee come cervicalgie, sciatalgie, discopatie, artriti, coliti, stipsi, blocchi, contratture... fino ad arrivare a disagi più legati allo spirito, alla coscienza come preferite chiamarlo, come ansia, attacchi di panico, stati depressivi, sbalzi d'umore... Il tutto sempre con approccio psicosomatico. Queste tecniche non hanno controindicazioni a parte qualche eccezione. Ogni "periodo terapeutico" è singolare e rapportato al disagio presentato e alla risposta che il corpo e l'Insieme rimanda. Nei prossimi articoli scriverò in maniera più specifica delle varie tecniche. Per ora vi lascio immaginare, tramite ciò che ho scritto, che il tutto può essere considerato come un bel viaggio all'interno di noi stessi, alla riscoperta della nostra capacità di ascolto. C'è tanta luce intorno a noi, soprattutto ora che è primavera, c'è tanto amore, tanta energia... basta orientarsi verso questa direzione e lasciar affiorare ciò che arriva senza giudizio per poi darci il permesso di lasciar andare e... fare spazio. I nostri disagi sono resistenze, resistiamo al lasciar fluire... al lasciar che accada.

Non ci si libera di una cosa evitandola, ma solo attraversandola.
Cesare Pavese

Santini Maria Angela riceve sia per appuntamento presso il suo Studio in Via Largo Vernoux BASCHI o a domicilio. Per informazioni 338 6673565

ABBADIA MEDICA

POLIAMBULATORIO MEDICO SPECIALISTICO
LIVELLO SANITARIO (DOTT. GIAMPIERO GIORDANO)



A ATTIVITÀ SPECIALISTICHE E DIAGNOSTICHE
SEDE ARNONE - ORVIETO SCALO
Strada dell'Arnone 130
Orvieto Scalo
0763.301592

F ATTIVITÀ SPECIALISTICHE E DIAGNOSTICHE
SEDE FANELLO - CICONIA
Piazza del Fanello 22/23
Ciconia
0763.630216



IN EVIDENZA ALCUNE DELLE TANTE ATTIVITÀ SPECIALISTICHE E DIAGNOSTICHE DI ABBADIA MEDICA

 INFETTIVOLOGIA	 EPATOLOGIA	 NEUROPSICHIATRIA INFANTILE	 GASTROENTEROLOGIA	 MEDICINA ESTETICA
--------------------	----------------	--------------------------------	-----------------------	-----------------------

 OCULISTICA Dott. Ceccarelli Renzo Dott.ssa Ignazio Sabina Dott.ssa Picotelli Franca Dott. Torroni Giovanni	 SENOLOGIA	 ANDROLOGIA E UROLOGIA	 PNEUMOLOGIA E SPIROMETRIA
--	---------------	---------------------------	-------------------------------

 ARTOSCAN	 MOC	 ECOGRAFICA E ECODOPPLER	 ANALISI SU SANGUE, URINE E TAMPONI	 OTORINOLARINGOIATRIA
--------------	---------	-----------------------------	--	--------------------------

 CARDIOLOGIA Dott. Cecci Tommaso Dott. Indicola Roberto Dott. Giordano Giampiero Dott. Ripaci Salvatore	 VISITA CARDIOLOGICA CON ECG	 ECG DA SFORZO	 ECODOPPLER CARDIACO	 ECG DINAMICO O HOLTER
--	---------------------------------	-------------------	-------------------------	---------------------------

 CHIRURGIA DELLA COLONNA VERTERALE Dott. Pisanò Carmine Dott. Frazzetta Michele Dott. Bellini Diego Dott. Cavallari Lorenzo Dott. Bocchino Lorenzo Dott. Giuffrè Damiano Dott. Bessi Giuseppe Dott. Merolla Francesco Dott. Gambera Dario Dott. Roccalis Salvatore Dott.ssa Favilli Giulia Dott. Leonardo Pastorelli	 ORTOPEDIA DELL'ANCA	 ORTOPEDIA DEL GINOCCHIO	 ORTOPEDIA DEL PIEDE E DELLA MANO
---	-------------------------	-----------------------------	--------------------------------------

 TERAPIA DEL DOLORE	 SPORTSALUS Fisioterapia, Riabilitazione, Riduzione	 PLANTARI FOOTBALANCE	 DERMATOLOGIA	 PILLOLA CHIRURGIA AMBROSCIANI
------------------------	---	--------------------------	------------------	-----------------------------------

IN OCCASIONE DELLA CAMPAGNA NAZIONALE
DI PREVENZIONE DELLA FRAGILITÀ OSSEA
E DELL'OSTEOPOROSI
Abbadia Medica presenta le sue proposte:



APRILE

OSTEOPOROSI
■ **BASE € 25**
CALCIO
FOSFORO
MAGNESIO
FOSFATASI ALCALINA
VITAMINA D

OSTEOPOROSI
■ **PLUS € 45**
CALCIO
FOSFORO
MAGNESIO
FOSFATASI ALCALINA
VITAMINA D
PARATORMONE (PTH)

OSTEOPOROSI
■ **TOP € 80**
CALCIO
FOSFORO
MAGNESIO
FOSFATASI ALCALINA
VITAMINA D
PARATORMONE (PTH)
CROSS LAPS SIERICI (CTX)

OSTEOPOROSI
■ **BASE € 55 + MOC**
CALCIO
FOSFORO
MAGNESIO
FOSFATASI ALCALINA
VITAMINA D
MOC

OSTEOPOROSI
■ **PLUS € 75 + MOC**
CALCIO
FOSFORO
MAGNESIO
FOSFATASI ALCALINA
VITAMINA D
PARATORMONE (PTH)
MOC

OSTEOPOROSI
■ **TOP € 110 + MOC**
CALCIO
FOSFORO
MAGNESIO
FOSFATASI ALCALINA
VITAMINA D
PARATORMONE (PTH)
CROSS LAPS SIERICI (CTX)
MOC

ABBADIA MEDICA - PER INFORMAZIONI 0763.301592 (Arcone) - 0763.630216 (Fanello)

GASTROSCOPIE ED ESAMI DI FISIOPATOLOGIA DIGESTIVA
Dott. MAURIZIO LONGARONI

Gastroenterologia ed Endoscopia digestiva
Chirurgia dell'apparato digerente ed endoscopia digestiva
Chirurgia generale

Il dr. Longaroni si interessa pertanto di malattia da reflusso gastro-esofageo, malattia funzionale dell'esofago, patologie gastroduodenali, patologie intestinali stipsi, disturbi della defecazione, incontinenza, malattia emorroidaria.

VISITE SPECIALISTICHE gastroenterologia
chirurgia dell'apparato digerente

ENDOSCOPIA DIGESTIVA gastroscopia
colonscopia

ESAMI DI FISIOPATOLOGIA DIGESTIVA manometria esofagea
pH-impedenziometria esofagea 24 ore
manometria anrettale

RIABILITAZIONE DEL PAVIMENTO PELVICO biofeedback ed elettrostimolazione

Per informazioni rivolgersi alla Segreteria di Abbadia Medica 0763 301592 - 0763 630216

La dr.ssa ANTONELLA PICIULLO neuropsichiatra infantile
È CONSULENTE PRESSO ABBADIA MEDICA ARNONE.

- Laurea in Medicina e Chirurgia, Università "La Sapienza", Roma
- Specializzazione in Neuropsichiatria Infantile, Università "Tor Vergata", Roma
- Psicoterapeuta Cognitivo Comportamentale
- Esperta in Analisi Comportamentale

La dott.ssa Antonella Piciullo è Responsabile Medico dell'Unità Operativa Età Evolutiva San Raffaele Uterbo

Per informazioni e prenotazioni rivolgersi alla Segreteria di Abbadia Medica tel. 0763 301592 - 0763 630216

Punto Verde

CIAO A TUTTI!

La primavera è arrivata, la natura che si risveglia, i colori che si accendono di luce nuova, i profumi della sera, ma non per tutti è così perché in alcuni casi i pollini possono causare allergia.



T-ALLEVIA

è un integratore alimentare a base di piante officinali che hanno un'azione benefica e fa al caso tuo.



È non solo... in questo periodo di cambio stagione l'organismo dovrebbe essere depurato e drenato in previsione di un'estate migliore! E puoi venire a scoprire tanti altri prodotti PER LE DIFESE DELL'ORGANISMO!

È infine la **NOVITÀ!**
Estratto di canapa da olio di canapa con CBD.

Un potente antinfiammatorio e antidolorifico per chi soffre di cervicale, fibromialgia, problemi articolari e via dicendo!



Il Punto verde Vi aspetta ed è a Vostra disposizione per informazioni più approfondite.

Via delle Mimose, 20 Ciconia - Orvieto (TR) - Tel. 334 3490092
e-mail: katjatodaro78@libero.it

ORARI NEGOZIO:

Dal lunedì al sabato 9:30/13:00 - 16:30/19:30
Chiuso il mercoledì pomeriggio

NAUSEA E DOLORI CERVICALI: QUALE LEGAME?

CHINESIOLOGIA



Spesso la nausea si accompagna a dolori cervicali: si presenta nei casi in cui la muscolatura è particolarmente contratta. La nausea legata al dolore cervicale è dovuta alla compressione del nervo vago da parte dei muscoli.

Il nervo vago è uno dei nervi più lunghi del corpo, esso parte dal cranio, attraversa la trachea e si immette nell'addome. Il suo compito è quello di controllare i movimenti digestivi di stomaco e intestino e di produrre gli acidi gastrici. Quando viene compresso dalla muscolatura che percorre e che attraversa, esso può infiammarsi e portare così a nausea, vertigini, giramenti di testa, ma anche sudorazione fredda, vomito e tachicardia.

Intervenire direttamente sulla nausea, quando si presenta insieme a dolori cervicali, costituisce un palliativo momentaneo che ha durata ed efficacia limitata. Non viene risolto il sintomo alla radice, quindi si trova soltanto sollievo e per poco tempo.

È invece necessario andare ad intervenire sulla causa primaria: la contrattura muscolare. Tramite tecniche specifiche di Terapia Manuale si può risolvere il sintomo definitivamente.

I dolori alla cervicale colpiscono la parte alta della colonna vertebrale, in corrispondenza delle vertebre cervicali, quindi del collo. L'infiammazione dirama la propria manifestazione dolorosa anche a testa e spalle, a seconda della gravità.

Anche la testa, come la maggior parte del resto del corpo, è rivestita di fasce muscolari. Il dolore è il principale sintomo della cervicalgia. La manifestazione dolorosa ha origine dalla mancata mobilità della muscolatura e ha come conseguenze una ulteriore immobilità nei movimenti. Mal di testa, mal di collo, dolore che si irradia dal collo alle braccia: questi sono i sintomi principali, che possono essere di lieve entità, oppure inibire qualsiasi movimento.

TRATTARE IL PAZIENTE "SERIAMENTE" E NON "IN SERIE"
Trattarlo come "unico" e non come "uno in più"

Fisio Life Orvieto

I professionisti di FisioLife:

CROCCOLINO RICCARDO
Masso-Fisioterapista
Chinesiologo
Terapista Manuale
Ginnastica Posturale
Mezieres

GIRONI GLORIA
Fisioterapista
Ginnastica Posturale
Mezieres
Specialista in
Riabilitazione
Pavimento Pelvico

CROCCOLINO GIACOMO
Masso-Fisioterapista
Chinesiologo
Ginnastica Posturale
Mezieres

ICA SERENA
Ostetrica
Specialista in
Riabilitazione
Pavimento Pelvico

FINI AZZURRA
Biologa Nutrizionista

FINI AZZURRA
Biologa Nutrizionista

FisioLife

Via Piave 2, Orvieto (Loc. Sferracavallo)
Cell. 329.92.19.878 - Cell. 392.55.59.214



PRANOTERAPIA

Nella mia esperienza quarantennale, ho avuto modo di aiutare molte persone per disturbi di vario tipo come ad esempio algie, ansia, arteriopatie, artrosi, asma bronchiale, cefalee, sinusite, prostatiti, emorroidi, contratture muscolari, discopatie ed ernie discali, gastrite, ipertensione, scoliosi.

Il successo della mia capacità curativa pranoterapica è possibile grazie alla buona dose di empatia che riesco naturalmente a stabilire con le persone unite alla capacità di canalizzare un'energia attraverso le mani. Queste onde a bassa frequenza, chiamate elettrobiologiche sono state oggetto di studi e test scientifici del Dottor. Luigi Lapi, neuropsichiatra e pranoterapeuta, antesignano della pranoterapia in Italia.

E' infatti vero che le qualità pranoterapiche sono potenzialmente a disposizione di ogni essere umano e possono essere riconosciute e sviluppate attraverso un percorso di crescita della consapevolezza del proprio essere.

È il rispetto, l'amore e la considerazione per il prossimo e il desiderio di mettersi a disposizione degli altri che permettono la canalizzazione delle energie che rendono possibile la pranoterapia.

Le onde elettro biologiche vivono naturalmente in ogni essere umano ma la capacità di canalizzarle attraverso le mani per fini curativi richiedono un percorso ed una predisposizione dello spirito verso un cammino di consapevolezza e di crescita.

Vuoi saperne di più?

Ti interessa approfondire nozioni di pranoterapia?

Vuoi iniziare un cammino alla scoperta del tuo IO nascosto?

Contattami e insieme porteremo alla luce il terapeuta che risiede in te !!!



Per info
Tel. 339 8826860
Silvano