



La transiberiana d'Italia

Non dimenticare è segno di grande intelligenza. Rimettere in funzione qualcosa che è stato costruito ed ha avuto una sua funzione per anni forse lo è ancora di più. Un'escursione nel cuore dell'Abruzzo e del Molise tra Parchi Nazionali e Riserve Naturali con una ferrovia tortuosa e difficile che attraversa montagne e strette gole. Partendo da Sulmona a 328 metri sul livello del mare raggiunge la quota più alta dello stivale con i 1.268,82 metri della stazione di Rivisondoli-Pescocostanzo per scendere poi, a Castel di Sangro a 793 metri, risalire fino a San Pietro Avellana per poi scendere nuovamente ai 423 metri della stazione di Isernia. Un tracciato spettacolare che da solo vale un viaggio attraverso centri abitati grandi e piccoli dove la storia ha lascia-

to numerose e pregevoli tracce insieme a tradizioni artigianali ancora oggi praticate. Un viaggio che unisce il massiccio della Majella con le sue ragguardevoli cime e i suoi grandiosi altipiani carsici con monumenti, opere d'arte e lavoro dell'uomo di queste magnifiche terre. È un po' come vedere un documentario dal vivo con le immagini che scorrono dai finestrini del treno. «Chissà, forse tra qualche anno, la Soprintendenza per i Beni Architettonici e Ambientali metterà sotto tutela anche le linee ferroviarie locali. Non più rami secchi bensì musei viaggianti a "bassa velocità" alla scoperta della geografia, cultura e storia d'Italia. Gli stranieri le scoprono, le usano e ce le invidiano, noi le

snobbiamo e preferiamo l'automobile [...]. Inizia così Giuseppe Furno nella sua guida In treno alla scoperta dell'Abruzzo, nel presentare la linea ferroviaria Sulmona-Carpinone. Quasi come una previsione, una premonizione che oggi è diventata realtà. Non per opera della Soprintendenza ma della Fondazione FS Italiane che sensibile alla tematica, ha tutelato la "nostra ferrovia" all'interno del progetto denominato **Binari senza tempo**: quattro spettacolari linee ferroviarie, che diventano un vero e proprio "museo dinamico" che la Fondazione stessa intende preservare e valorizzare. (www.fondazionefs.it). Oggi è possibile viaggiare ancora su quella che sicuramente è la linea ferroviaria più bella d'Italia e forse va anche oltre. L'associazione LeRotaie, già protagonista con un treno storico il 4 marzo 2012, dal novembre 2014 ha iniziato una stretta collaborazione con la Fondazione FS Italiane per far sì che questa linea rimanga an-

cora viva. A bordo di un convoglio storico con carrozze "centoporte" e "terrazzini" realizzate tra il 1920 e 1930, trainate dal locomotore diesel D445.1145 per



l'occasione colorato con la classica livrea FS verde e marrone, si può rivivere tutta l'atmosfera di quasi un secolo fa, di quando i viaggiatori seduti su quelle stesse panche di legno avevano mete diverse da quelle che oggi noi vi proponiamo. Durante il viaggio sono presenti guide di bordo dello staff che descrivono la storia della ferro-

via e la geografia del territorio attraversato e musica popolare itinerante tra le carrozze per tutta la giornata. A terra, invece, oltre alla musica che fa sempre da cornice, stands gastronomici per assaporare la locale tradizione culinaria e visite guidate alla scoperta di musei, borghi

nella guida Touring Club d'Italia del 1910 per la sua incredibile valenza turistica ed ingegneristica, fu inaugurata il 18 settembre 1897. Si distingue per le sue caratteristiche tecniche che la fanno considerare un capolavoro di ingegneria ferroviaria con una pendenza massima del 28 per mille. Il percorso, da Sulmona a Isernia, raggiunge una lunghezza di 128,73 km di cui 25 in 58 gallerie, la più lunga misura 3.109 metri



antichi e tradizioni. Purtroppo tutto questo non basta a salvare una delle linee più belle d'Europa, noi de LeRotaie-Molise (ma non solo) siamo convinti, e lo abbiamo sempre espresso chiaramente, che la salvezza per la Sulmona-Carpinone sta nel ripristino del collegamento Pescara-Napoli. Il termine "Transiberiana" associato alla ferrovia Sulmona-Carpinone lo troviamo per la prima volta sulla rivista Gente Viaggi del novembre 1980 dove il giornalista Luciano Zeppigno, descrivendo questa ferrovia appenninica la apostrofò come "la piccola Transiberiana" a causa delle abbondanti nevicate nel

periodo invernale che la fanno somigliare alla vera Transiberiana che da Mosca raggiunge Vladivostok. Da allora, per tutti noi, è diventata la Transiberiana d'Italia. E con questo appellativo preferiamo presentarla e farla conoscere a tutti. La Sulmona-Isernia, inserita

e attraversa il Monte Pagano al confine tra Molise e Abruzzo. Troviamo, ancora, 103 opere d'arte principali tra ponti e viadotti, 374 opere d'arte minori tra acquedotti, ponticelli, paravalanghe, e cavalcavia e 21 stazioni comprese quelle estreme di Isernia e Sulmona. Per i lavori di costruzione furono utilizzati 4 locomotori numerati da 001 a 004 e battezzati, come era uso, con i nomi Solmona, Maiella, Palena e Isernia. Inizialmente il tempo di percorrenza da Sulmona a Isernia era di oltre 5 ore ma dal 1974 con l'introduzione delle automotrici diesel scese a 2 ore e 29 minuti. Distrutta fra il 1943 e il 1944 dai tedeschi fu ricostruita e riattivata il 9 novembre 1960. Negli anni ottanta la ferrovia cade vittima della politica dei "rami secchi". Tra il 1994 e il 1995 vengono chiuse le biglietterie, e varie stazioni declassate a semplici fermate. A fine 2010 chiude il tratto da Isernia a Castel di Sangro e un anno dopo, dicembre 2011, chiude anche il tratto abruzzese Castel di Sangro-Sulmona dai pochi 3 mila passeggeri all'anno ora siamo, con le sole aperture nei week end, a più di 21 mila passeggeri paganti. Come far rivivere qualcosa di abbandonato.



Un grande appuntamento moda autunno inverno ad Orvieto, nel nostro splendido novembre. ANTONIO MARLETTA tra i primi hair stylist in Italia, ha presentato una splendida collezione dedicata al mondo del colore taglio e raccolti, grazie all'aiuto di PROVENZANI MICHELE (Dacci un taglio), VALERIA MARABOTTIMI (collega di Grotte di castro) e VALERIA FALCONE (collega di Tarquinia) è stata un'ottima occasione, grazie a Emanuele Giuliani (direttore commerciale di Antema Diffusion e Vitha) creare una bellissima collaborazione tra colleghi professionisti. Si parla di tantissime date per l'anno 2019 in Umbria Lazio e Toscana.



Lavoriamo per dare sempre il meglio ai nostri clienti.



dacciuntaglio
Michele Provenzani

Via Amelia 16 - Baschi (TR) - Tel. 0744 957627
Riceve solo su appuntamento



DA TUTTO LO STAFF

UTENSILERIA
baladini

Buone
FESTE

MAX
ACCONCIATURE

Max e il suo staff vi augurano

Buone Feste

un Natale sereno e un Buon Anno
fatto di amore, salute e solidarietà.

Il nostro obiettivo curare il capello a 360 gradi
con l'attenzione e la professionalità di sempre.



MAX Acconciature
Largo delle Mimose, 3
Ciconia - Orvieto (Tr)
T. 0763 301140

WELLA
PROFESSIONALS

In esclusiva da Max Acconciature

....LA PROTAGONISTA SARAI SEMPRE TU!!!



LA SCUOLA
che...c'è!

Ci sono belle storie anche in questa Italia, anche se dai media arrivano quasi solo racconti che tolgono il sorriso e fanno perdere la speranza. Forse è una strategia o forse paga più, in termini di attenzione, una storia piena di dolore che una piena di positività. Oggi però parliamo di qualcosa che ci fa guardare al nostro paese in modo diverso.



LA SCUOLA
PENNY WIRTON

Il nome della scuola richiama il titolo di un grande romanzo per ragazzi di Silvio D'Arzo (1920 — 1952), Penny Wirtton e sua madre (Einaudi 1978), che ha come protagonista un bambino povero e disprezzato, il quale non ha mai conosciuto suo padre e, dopo una serie di prove, conquista, nonostante innumerevoli fatiche, la propria dignità, grazie anche all'aiuto del supplente della scuola del villaggio. Molti studenti della Penny Wirtton sono orfani, a mille miglia lontani dalla famiglia: per loro e per tutti, adulti compresi, il nome **Penny Wirtton** indica la possibilità di un **riscatto**.

La storia della Penny Wirtton inizia nel 2004 quando Eraldo Affinati, docente di lettere trasferito su sua precisa richiesta

alla Città dei Ragazzi di Roma, fondata nel secondo dopoguerra da monsignor John Patrick Carroll-Abbing, nel-



la sezione distaccata dell'Ipsia "Carlo Cattaneo", si rese conto dell'estrema necessità di aiutare, in modo il più pos-

sibile intensivo, i tanti adolescenti (moldavi, afghani, marocchini...) che usavano tra loro un italiano embrionale, insufficiente a trasmettere anche solo in parte il mondo di esperienze e di emozioni di cui erano portatori.

Da allora si mise alla ricerca di uno spazio didattico pomeridiano fino a decidere di fondare nel 2008, insieme alla moglie Anna Luce Lenzi, la Scuola Penny Wirtton chiedendo accoglienza al parroco di San Saba, P. Stefano Fossi S. J. Per sei anni, dal 2008 al 2014, la scuola ha operato presso la parrocchia di San Saba all'Aventino; successivamente è approdata a un'ospitalità temporanea presso il Centro Sociale Acrobax, all'ex Cinodromo, dove è rimasta dal novembre 2014 al maggio 2015.

Nel giugno 2015, la scuola è passata all'interno Liceo scientifico "Giovanni Keplero" che ha offerto l'uso pomeridiano di tutte le aule del secondo piano dell'Istituto. Dal 21 novembre 2016 è stata ospitata dal Centro culturale Moby Dick alla Garbatella, dove ha potuto essere attiva dal lunedì al venerdì. Durante questi anni la Penny Wirtton ha anche de-

dei Ragazzi, recandosi con un nucleo di volontari appositamente nelle loro sedi.

Gli insegnanti della Scuola Penny Wirtton sono tutti volontari, non ci sono figure remunerate.

Non ci sono soldi, rimborsi, non c'è il becco di un euro. C'è la voglia di fare qualcosa per gli altri in cambio di un sorriso, di una nuova amicizia, di gratitudine in finta.

Chi desidera partecipare, può telefonare, scrivere o andarli a trovare.

È bene valutare orari e tempi di spostamento proponendosi solo se si può assicurare una buona continuità, per almeno due presenze alla settimana: è necessario infatti riuscire a inserirsi nelle modalità di collaborazione tra colleghi che permettono di costruire una utile e armoniosa intercambiabilità, a garanzia del servizio didattico.

A tutti è richiesta la frequenza di un corso di formazione organizzato dalla Penny Wirtton, l'affiancamento ad insegnanti già in servizio per almeno due lezioni, la conoscenza della Carta d'intesa, dei materiali che verranno mostrati in sede

(manuale ed esercizio Italiano anche noi e ludodidattica). Su iniziativa di persone desiderose di attivarsi in questo insegnamento sono nate altre scuole Penny Wirtton (nel nome si aggiunge la località) che operano autonomamente in ogni parte d'Italia aderendo ai principi espressi nella Carta d'intesa da

loro sottoscritta.

L'attività della scuola si regge sull'autofinanziamento dei volontari e sulle donazioni di chi, non potendo partecipare personalmente, ne condivide l'impegno e desidera sostenerlo.

Inoltre, dal 2016, la Penny Wirtton di Roma, coincidente con l'Associazione Penny Wirtton, può beneficiare dei contributi volontari erogati attraverso il 5 x1000.



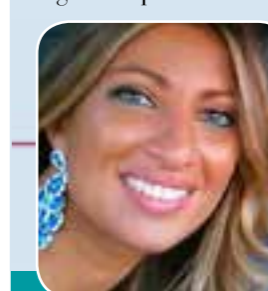
Wedding Planning

Prima di arrivare all'altare, e pronunciare il fatidico SÌ, c'è da prendere una decisione, che potrebbe cambiare, e non poco, l'andamento delle nozze.

Perché organizzare il giorno più importante non è una passeggiata e l'idea che qualcosa non fili liscio, ai promessi sposi, crea molte tensioni. Così sono sempre di più le coppie che scelgono di affidarsi a professionisti, pronti a seguire gli sposi nell'organizzazione di ogni piccolo dettaglio: partecipazioni, fiori, tableau, bomboniere e persino abiti e fedé. Per chi davvero vuole un matrimonio da sogno, romantico, perfetto e senza imprevisti non c'è altra soluzione che consultarsi con un WEDDING PLANNER.

Organizzare un matrimonio è un lavoro molto impegnativo e serio che bisogna fare con grande professionalità e capacità. È nata quindi l'idea di mettere a servizio degli sposi un team completo di professionisti. La nostra forza è il fatto che all'interno del nostro gruppo di lavoro abbiamo delle persone fidate e competenti: grafici, ritrattisti, caricaturisti, scenografi, decoratori, sarte e tappezziere. Persone che lavorano in esclusiva per noi. Niente viene lasciato al caso, nulla viene fatto in modo improvvisato. Ma la nostra vera grande novità per le coppie di futuri sposi, è LA CONSULENZA TOTALMENTE GRATUITA. Vi consiglieremo e seguiremo personalmente mettendo al vostro servizio un team di seri professionisti che lavoreranno per voi all'unisono. La parola d'ordine è mantenere uno stesso inequivocabile stile cucito su misura per gli sposi, non perdendo mai di vista il fatto che, il giorno del matrimonio appartiene solo alla coppia. Scegliere il tema per il vostro matrimonio è un metodo efficace per dare uniformità e stile all'evento. Partecipazioni, tableau mariage, segna posti, cake topper, decorazione della location, decorazione della chiesa, centrotavola, bomboniere saranno legati tra loro da un filo conduttore e nulla sarà lasciato al caso. La scelta del tema è anche un modo per rendere le nozze un momento più intimo e personale e noi vi aiuteremo a dare un tono alle vostre nozze mettendo un tocco del tema scelto in ogni cosa.

Inoltre il team di Verdemela è specializzato anche in allestimenti natalizi, negozi, vetrine e ristoranti e se venite a trovarci vi aspettano tanti oggetti originali e splendide idee regalo.



La vostra Wedding Designer
Azzurra

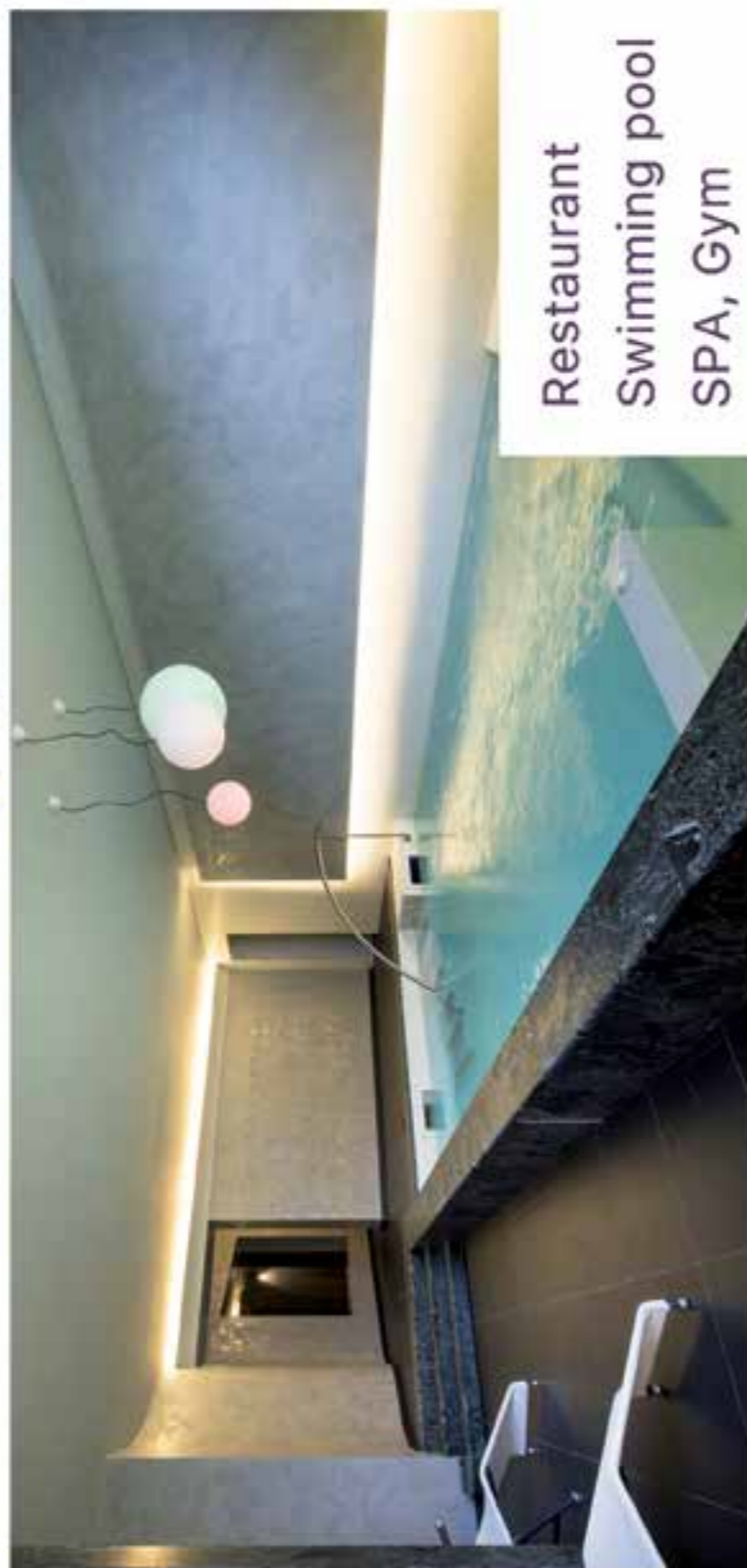


Verdemela di Danielli Azzurra
Via della Resistenza, 15
Allerona Scalo
334 6821352





altarocca wine resort



Restaurant
Swimming pool
SPA, Gym
Rooms
Wine Tasting

Tel. 0763 344 210
Orvieto · Loc. Rocca Ripesena



MONDO a cura di Lorenzo Grasso

Sospeso pagamento bagaglio a mano.

L'Autorità, a seguito dell'avvio di un procedimento istruttorio, ha disposto in via cautelare la sospensione della nuova policy bagagli a mano delle compagnie low-cost Ryanair e Wizz Air, che sarebbe entrata in vigore dal 1° novembre 2018. In base alla nuova policy, è possibile trasportare gratuitamente una sola borsa piccola, da collocare esclusivamente nello spazio sottostante i sedili, mentre è richiesto un supplemento di prezzo per il bagaglio a mano (trolley), che rappresenta tuttavia un onere non eventuale e prevedibile per il consumatore che dovrebbe essere ricompreso nella tariffa standard. Di conseguenza, la richiesta di un supplemento per un elemento essenziale del contratto di trasporto

aereo, quale il bagaglio a mano, fornisce una falsa rappresentazione del reale prezzo del biglietto e vizia il confronto con le tariffe delle altre compagnie, inducendo in errore il consumatore. Ryanair e Wizz Air dovranno quindi sospendere provvisoriamente ogni attività diretta a richiedere un supplemento di prezzo - rispetto alla tariffa standard - per il trasporto del "bagaglio a mano grande" (trolley), mettendo gratuitamente a disposizione dei consumatori, a bordo o in stiva, uno spazio equivalente a quello predisposto per il trasporto dei bagagli a mano nell'aeromobile. Le compagnie dovranno comunicare all'Autorità entro 5 gg. le misure adottate in ottemperanza a quanto deciso.

Francis Ford Coppola e la marijuana.

Francis Ford Coppola ha diretto Il Padrino e Apocalypse Now, ha vinto sei Oscar. Da una quarantina d'anni produce vino e adesso punta sulla cannabis. Il regista ha battezzato il marchio "Grower's Series", con il quale ha iniziato a commercializzare marijuana. Un nuovo settore, in piena espansione e capace di attirare milioni di investimenti grazie alla liberalizzazione in diversi Stati americani, tra i quali la California. Ma cosa c'entra con il vino? Molto, secondo Coppola: "Sono entrambi due doni antichi e generosi di madre natura". In comune hanno "la grande cura necessaria" per produrli e la sensibilità al clima e al suolo nei quali crescono piante e viti. Non a caso, il regista parla di "terroir", termine usato in enogastronomia (e in particolare in viticoltura) che indica l'insieme di condizioni (dalla composizione del terreno alle temperature, fino all'altitudine) che caratterizzano la base di un prodotto.

Oltre alla vite (la California e in particolare la Napa Valley sono una delle zone vinicole più prestigiose degli Stati Uniti) la liberaliz-

zazione della marijuana ha aperto nuove opportunità. "Come per la coltivazione della vite - si legge in una nota - la posizione è importante e The Grower's Series riflette l'esperienza agricola californiana che crea una miscela di arte e scienza". La cannabis del marchio si coltiva, infatti, solo alla luce solare e solo nella contea di Humboldt. Grower's Series seleziona tre varietà, le fornisce in un contenitore di latta a forma di bottiglia di vino (con tanto di etichetta) e le descrive proprio come farebbe un sommelier: una arriva da campi più soleggiati, l'altra favorisce il rilassamento, la terza la concentrazione. Insomma, per Coppola la cannabis è il nuovo vino. Tanto da aver avviato una collaborazione con The Herb Somm, un marchio che mira a promuovere "il lato gourmet" della marijuana. Non è il primo affare che, negli ultimi mesi, si muove al confine tra vigna ed erba. Ad agosto Constellation Brand (gruppo proprietario, tra gli altri, della birra Corona e del prosecco Ruffino) ha investito 4 milioni di dollari in Canopy Growth, compagnia che sviluppa prodotti a base di cannabis. C'è anche chi ha preso alla lettera l'idea di miscelare il vino con la marijuana. Rebel Coast Winery non lo ha fatto differenziando gli investimenti ma creando un Sauvignon Blanc privo di alcol ma con "infuso" di Thc, uno dei principi attivi della cannabis.



FITNESS/AUTORE



DANZA AEREA

Con il Corso di danza aerea impari a "volare" e ad esprimerti attraverso elementi di tecnica aerea, movimento, teatro fisico e danza. **LA DANZA AEREA** è una disciplina che discende da tradizione circense. L'attività è intensa allo stesso modo per braccia, gambe, glutei e addome. Eseguita su **tessuti, trapezio e cerchio**, lo scopo della danza aerea è rappresentare figure acrobatiche sospese nell'aria a ritmo di musica.

- **TESSUTO:** gli acrobati eseguono su teli acrobazie spettacolari, giravolte e cadute al fine di creare posizioni sempre più sorprendenti e fenomenali. Disciplina completa in quanto vede l'utilizzo di braccia e gambe nell'arrampicata e addominali per molte pose.
- **CERCHIO:** si tratta di un cerchio in metallo utilizzato nella sua interezza, nella parte bassa e in quella alta. Vede l'alternarsi di figure sia statiche che in rotazione.
- **TRAPEZIO:** attrezzo caratterizzato dalla rigidità della barra centrale e dalla mobilità delle due corde che lo tengono appeso. La difficoltà è far sembrare ogni movenza quanto più aggraziata possibile. Per tale ragione gli artisti del trapezio devono essere dotati di una considerevole forza fisica.



Insegnante
ELISA SEVERI

A chi vuole uscire dagli schemi, a chi piace volare. **A chi cerca l'esperienza adrenalinica!** È ovvio che chiunque si avvicini a questa "arte" debba mettere in conto che servono una gran dose di testa e costanza. Ma, credetemi, **si dimentica la fatica quando si è lassù.**

VERTY
CAL
LOFT

Centro di Formazione
Danza e Fitness
VERTYCAL LOFT A.S.D.
Via delle Acacie, 39 Orvieto
Tel 0763 301065
info.vloft@gmail.com



AICS
AFFILIATO AICS



Riconosciuto come Centro
Professionale per il tirocinio
dall'Università degli Studi di
Roma Foro Italico



GARDEN MOTOR SRL

di Montefiore

Rottama la tua vecchia legatralci elettrica

per te subito una **SUPERVALUTAZIONE** dell'usato



PELLENC
pellencitalia.com
ITALIA

FIXION 2

NUOVA PROMOZIONE SU FIXION2

STR. DELL'ARCONI, 5 - ORVIETO (TR) - Tel. 0763 344225 - info@gardenmotor.it
VIA DELLE ACACIE, 27 - ORVIETO (TR) - Tel. 0763 302098 - info@montefioregd.it

Professional Training

Agenzia di Formazione - ACCR. REGIONE UMBRIA
ORVIETO - Via delle Acacie, 39
Tel. 366 7055465 - 0763 344598

CORSI DI QUALIFICA PROFESSIONALE PER **ESTETISTA** **E PARRUCCHIERE**

ISCRIZIONI ESTETISTA

- PRIMO ANNO ore 900
- SECONDO ANNO ore 900
(Acquisizione della qualifica professionale riconosciuta a norma di legge, che permette di svolgere la professione presso centri estetici)
- ANNO SPECIALISTICO ore 600
(Acquisizione della specializzazione che permette di aprire un proprio centro estetico)

ISCRIZIONI PARRUCCHIERE

- BIENNIO ore 1.600
(Acquisizione della qualifica professionale riconosciuta a norma di legge, che permette di svolgere la professione presso saloni per acconciature)
- ABILITAZIONI
Specializzazione percorso A ore 200
Specializzazione percorso B ore 130

CORSO OPERATORE SOCIO SANITARIO

Con rilascio di attestato di qualifica professionale legalmente riconosciuto

- Il corso avrà durata di 18 mesi
- 1000 ore complessive:
- 450 ore di lezione teorica
- 100 ore di esercitazione
- 450 ore di tirocinio presso strutture ospedaliere e case di riposo.

Iscrizione a numero chiuso

Tutti i corsi si terranno nella nostra sede di Ciconia in Via delle Acacie, 39 - Orvieto

Per tutti i corsi è previsto il rilascio di attestato legalmente riconosciuto
PAGAMENTO RATEIZZATO

**BENVENUTI
AL CALDO**



*** RIMBORSO FINO AL 65%
IN UN'UNICA RATA
SUL TUO CONTO CORRENTE**

Gli inserti per camino sono ideali per trasformare il tuo vecchio focolare da semplice elemento di decoro a vera "macchina da riscaldamento".

Basta installare l'inserto a pellet o a legna nel vano del camino preesistente, che non riscalda abbastanza o non funziona più. Grazie ad una struttura interna totalmente estraibile rispetto al guscio esterno, gli inserti per camino si collegano in modo semplice alla canna fumaria già presente e possono essere quindi installati senza effettuare particolari modifiche strutturali o grossi interventi di muratura.

Per la velocità di montaggio, sono particolarmente adatti anche per nuove installazioni.



Con **CASA VERA**
di Castiglione in Teverina avrai:

- * Assistenza gratuita nella compilazione di tutte le pratiche relative al Conto Termico
- * Sicura approvazione della tua pratica al 100%
- * Incentivi fino al 65% dei costi di acquisto erogati in tempi rapidissimi in un'unica rata direttamente sul tuo conto corrente !!!!!

Esempio:

EDILKAMIN FIREBOX LUCE PLUS
RIMBORSO €1545,00



**NON ASPETTARE CHE SCADANO GLI INCENTIVI,
VIENI A TROVARCI A CASTIGLIONE IN TEVERINA**

Castiglione in Teverina (VT)
Via di Paterno 7/C
Tel. 0761 94 71 20
Fax 0761 94 85 60

FILIALI:
Via Tuderte 230 Narni Scalo (TR) - Tel 0744 73 72 37
Viale Fiume 84 Bagnala (VT) - Tel 0761 2531 81
veraedilizia@virgilio.it



NUOVO CENTRO
ARAN
CUCINE
ad Orvieto

Scopri la formula
contract

dal progetto
alla posa in opera

- ▶ Parquet
- ▶ Infissi
- ▶ Porte
- ▶ Scale
- ▶ Centro Cucine
- ▶ Falegnameria
- ▶ Levigatura Marmi
- ▶ Rivestimenti
- ▶ Arredo esterni

la foto mostra un lavoro di nostra realizzazione

www.gruppoercolini.it
Orvieto, Loc. Fontanelle di Bardano 6;
commerciale@gruppoercolini.it
Cell. 337 927464

NUOVA APERTURA!
Viterbo - Tangenziale Ovest 42/a
viterbo@gruppoercolini.it
Dimitri Ercolini: 335 7295682
Rappresentante di zona: 336 796420



Nuova Hyundai i30 N

Emozioni allo stato puro



Design sportivo
Potenza pura fino a 275CV
Perfetta su strada e su pista



Paci Auto

Concessionaria Ufficiale Hyundai

TERNI, Via Vanzetti, 48 - T. 0744.300095

ORVIETO, Fontanelle di Bardano - T. 0763.316236

www.paciauto.hyundai.it

Scopri di più su hyundai.it

 **HYUNDAI**