

Olaplex

PROTEGGE, RIPARA E RINFORZA
LA STRUTTURA DEL CAPELLO

Solo con Olaplex potrai decolorare al massimo e spingerti oltre senza compromettere l'integrità dei capelli.

Ciò è possibile grazie al principio attivo di Olaplex, impossibile da riprodurre: la molecola Bis-Aminopropyl Diglycol Dimaleate ha la capacità di proteggere i capelli durante l'esposizione al trattamento colorante o decolorante e ricostruisce i ponti bisolfuri del capello. Olaplex è il primo prodotto creato per risolvere i problemi di rottura e di indebolimento dopo trattamenti stressanti per capelli e l'unico capace di



agire in modo sicuro al 100%. I coloristi si sono liberati della paura dei capelli danneggiati: con Olaplex n°1 e n°2 non ci sono limiti!



dacciuntaglio
Michele Provenzani

Via Amelia 16 - Baschi (TR) - Tel. 0744 957627

Riceve solo su appuntamento



INVASI DA...

12.000 particelle di microplastiche per litro: la cifra è colossale a tal punto che a stento ci si crede, ma è proprio quello che hanno rilevato i ricercatori dell'Istituto Alfred-Wagener per la ricerca polare e marina (AWI, Germania) dopo aver analizzato dei campioni di banchisa prelevati nella zona artica.

A bordo del Polarstern, la loro nave rompighiaccio per la ricerca, hanno condotto, tra il 2014 e il 2015, tre spedizioni, raccogliendo pezzi della calotta di ghiaccio lungo le derive transpolari (una corrente oceanica maggiore dell'Artico) e dello stretto di Fram (alla congiunzione tra l'Artico centrale e l'Atlantico Nord), si' da analizzare il tenore e la composizione in base alle microplastiche.

I loro risultati, pubblicati il 24 aprile sulla rivista "Nature Communications", sono terrificanti: nessuna delle cinque zone analizzate era senza contaminazione. Come i cocktail ghiacciati, le confezioni di ghiaccio contenevano residui di diciassette tipi di plastica, tra cui polietilene e polipropilene (usati soprattutto negli imballaggi), vernici, acetato di cellulosa (derivato dalle sigarette), nylon e poliestere. Con un totale di 1.100/1.200 microdebris per litro di acqua ghiacciata -due tassi ben oltre i rilievi precedenti, anche se alcune differenze metodologiche limitano i confronti diretti.

Settimo continente
Queste particelle sono state trasportate dalle correnti ma-

rine, spiegano i ricercatori. E, "con una produzione mondiale che si avvicina a 300 milioni di tonnellate all'anno, non è particolarmente eclatante che ci sia una situazione del genere", sottolinea Johnny Gaspéri, docente del Laboratorio acqua e sistemi urbani (LEESU, università Paris-Est-Créteil).

La banchisa le accumula, sia all'inizio della sua formazione che quando si espande mentre si sposta con le correnti artiche. Di fatto, in base alla zona di prelievo, la composizione in microplastica è varia, così come la loro provenienza. Grazie a dei dati satellitari accoppiati a dei modelli termodinamici di formazione della banchisa, i biologi hanno potuto rintracciare il tragitto dei loro campioni ed identificare anche le fonti possibili di inquinamento.

Per esempio, i tassi elevati di polietilene osservati in alcune aree dell'Artico, potrebbero provenire dal settimo continente, quella massa gigantesca di



plastica che galleggia nell'oceano Pacifico. Per quanto riguarda i residui di pittura e di nylon, sembrerebbe che risultino da un inquinamento locale legato all'attività umana -essenzialmente la decomposizione



Unep

FENOMENO

a cura di Lorenzo Grasso



degli scafi dipinti di barche e reti da pesca -suggerendo che lo sviluppo di queste attività nell'Artico "lascia delle tracce", secondo quanto rilevato da Ilka Peekan, primo autore dello studio.

Se le microplastiche sono di una taglia inferiore ai cinque millimetri, i due terzi di quelle prelevate durante le spedizioni del Polarstern, misurano al massimo una ventina di millimetri. "Questo significa che potrebbero essere facilmente ingeriti dai micro-organismi dell'Artico, come i ciliati o copepodi (la maggiore componente del zooplancton)", dice Peekan. Quali sono le ripercussioni ambientali e sanitarie? La ricerca in merito è solo all'inizio. Per il momento, "nessuno può affermare con certezza a che punto queste minuscole particelle di plastica siano suscettibili di essere pericolose per la vita marina, e altrettanto per gli esseri umani".

Intanto, aggiunge Françoise Amélineau, biologo all'Istituto Littoral ambientale e societario (LiEnSs, università de La Rochelle), si sa che "le plastiche hanno la tendenza a fissare gli inquinanti" e che esiste un fenomeno di "bioamplificazione" in base al quale la concentrazione di inquinanti aumenta ad ogni stadio della catena alimentare. Tanto più che le microplastiche "congelate" non restano intrappolate nel ghiaccio della banchisa: finiscono per essere rilasciate dopo alcuni anni. Con, in un modo o nell'altro, un probabile ritorno ai nostri territori.

(articolo di Sylvie Burnouf, pubblicato sul quotidiano Le Monde del 26/04/2018)



Cecconi & Fusi photography

Il matrimonio dei sogni

Sei alla ricerca di qualcosa di unico e speciale per il tuo matrimonio, cerimonia o evento?

Ti aiuterò a creare la cornice che sogni per il tuo giorno speciale curando personalmente per te l'intero evento.

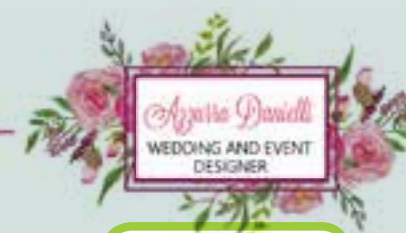
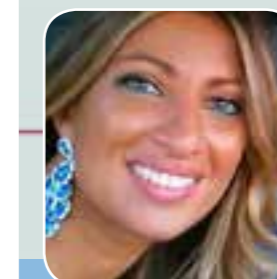
Partecipazioni, tableau de mariage, mise en place, composizioni di centrotavola, cuscino portafedi, photobooth e tanto altro ancora.

Uno staff di professionisti sarà al tuo servizio per creare l'atmosfera che più ti rappresenta.

Lunga esperienza nel settore, professionalità, fantasia, creatività, manualità, sono ciò che mettiamo a servizio dei nostri clienti.

Non ho la bacchetta magica, ma quando mi sento dire dalle mie spose "è più bello di come lo avevo immaginato" sembra quasi di poter dare vita, letteralmente ideare e fabbricare tutti i loro sogni.

La vostra Wedding Designer
Azzurra



Verdemela di Danielli Azzurra
Via della Resistenza, 15
Allerona Scalo
334 6821352

Verdemela
L'ARTIGIANATO ARTISTICO
ALLESTIMENTI CERIMONIE
PARTECIPAZIONI
TABLEAU
BOMBONIERE

E' arrivata la primavera!!!!

Il giardino vi aspetta...

Soffiatori



Trattorini



Motoseghe



Rasaerba



STIHL

Decespugliatori



Vasta gamma di prodotti a batteria



Rider



Trattorini



Rasaerba



CASOTTI



EUROGET

Irroratore



UTENSILERIA
baladini

Strada dell'Arcone, 29 - Orvieto (TR) - Tel. 0763 302998
www.baldiniferramenta.it - orut@libero.it

Sosia della plastica

E' il sosia della plastica, la nuova sostanza robusta e resistente sintetizzata in laboratorio e che può essere riutilizzata infinite volte, trasformando radicalmente l'attuale concetto di riciclo. Descritta sulla rivista Science, è stata ottenuta negli Stati Uniti, nel dipartimento di Chimica dell'Università del Colorado. E' ancora presto per quantificare il costo, ma il gruppo di ricerca guidato da Eugene Chen ritiene che in futuro la nuova sostanza sarà perfetta-

tamente in grado di competere con la tradizionale plastica. "In linea di principio il nuovo materiale può essere riutilizzato infinite volte", ha detto Chen. Si tratta di una lunga catena di molecole (polimero) con le stesse caratteristiche della plastica, ma a differenza di questa può essere riportata facilmente nella sua forma originaria, senza dover utilizzare sostanze tossiche e procedure complesse. Dopodiché il polimero può essere utilizzato di nuovo in un'altra forma.



Fastweb condannata

L'Autorità Garante della Concorrenza e del Mercato, nella sua adunanza dell'11 aprile 2018, ha sanzionato per una pratica commerciale scorretta Fastweb S.p.A., per un ammontare complessivo di 4.400.000 euro.

Nelle campagne pubblicitarie inerenti l'offerta commerciale di connettività in fibra ottica (sito web, below the line spottelevisioni e affissionali), Fastweb, a fronte del ricorso a claim volti ad enfatizzare l'utilizzo integrale ed esclusivo della fibra ottica e/o il raggiungimento delle massime prestazioni in termini di velocità e affidabilità della connessione, ha ommesso o non ha adeguatamente evidenziato le informazioni sulle caratteristiche dell'offerta, sui limiti geografici di copertura delle varie soluzioni di rete, sulle differenze di servizi disponibili e di performance in funzione dell'infrastruttura utilizzata per offrire il collegamento in fibra. In conseguenza di tale condotta omissiva e ingannevole, il consumatore, a fronte dell'u-

so del termine onnicomprensivo "fibra", non è stato messo nelle condizioni di individuare gli elementi che caratterizzano, in concreto, l'offerta. A ciò si aggiunga che i claim presenti nelle campagne pubblicitarie sulla fibra di Fastweb non contenevano chiari riferimenti alla circostanza che le massime velocità di connessione fossero ottenibili solo in virtù dell'attivazione di un'opzione aggiuntiva in promozione gratuita per un periodo limitato e, poi, a pagamento. L'assenza di un'informazione chiara su tali profili impedisce al consumatore, pertanto, di prendere una decisione consapevole sull'acquisto dell'offerta in fibra.

La condotta ingannevole e omissiva risulta particolarmente rilevante in considerazione dell'importanza del settore economico interessato, caratterizzato da modelli di consumo ed esigenze degli utenti in continua e radicale evoluzione, a fronte di una crescente offerta di servizi digitali.

Salve a tutti, sono Viera Danielli decoratrice di interni e restauratrice e, come di consueto, parlerò con voi di soluzioni originali, uniche e personalizzate capaci di trasformare il look della vostra casa e avvicinarlo sempre di più ai vostri desideri.

DIPINTI SU MURO

La casa è il luogo dove viviamo gran parte della nostra esistenza ed è per questo che sentiamo l'esigenza di creare un habitat che ci somigli e di **decorarlo secondo i nostri gusti e desideri**. Per decorare le pareti di una casa moltissime sono le soluzioni possibili, una di queste è il **dipinto su muro**. Per dipingere su un muro si possono adottare le tecniche e gli stili più disparati, si parte dalla semplice tinta piatta, per poi passare alla velatura o alle decorazioni geometriche fino ad arrivare alle più complesse quadrature e ai trompe-l'œil. Numerosi sono i dipinti su muro che ho realizzato nel corso degli anni, tenendo conto dei gusti e dei desideri dei miei clienti, e oggi ve ne voglio presentare 3.

FANTASIA DI FIORI E FOGLIE

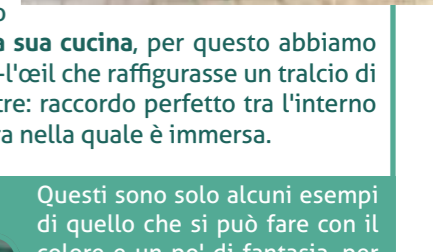
Morgana e Fabio volevano personalizzare le pareti della loro sala da pranzo con uno stile fresco e moderno. Tra le soluzioni possibili abbiamo scelto la fantasia di fiori e foglie, un pattern grafico e molto moderno, ma al tempo stesso raffinato ed elegante.

SILHOUETTES

Angela e Bill di New York, amanti dello stile moderno e originale, hanno scelto me per dare un tocco di creatività alla loro casa italiana. Tra le varie decorazioni che ho eseguito per loro, questa di sicuro è la più originale e divertente: l'ombra di una geisha in procinto di salire le scale. Realizzata con tenui grigi digradanti, la silhouette emerge delicatamente dalla parete, trasformando il solido muro in una leggerissima parete di carta di riso.

TROMPE-L'ŒIL

Gabriella voleva dare un tocco di originalità ed eleganza alla sua cucina, per questo abbiamo deciso di realizzare un trompe-l'œil che raffigurasse un tralcio di vite a decorazione delle finestre: raccordo perfetto tra l'interno della casa e la campagna umbra nella quale è immersa.



Questi sono solo alcuni esempi di quello che si può fare con il colore e un po' di fantasia, per vedere altre mie creazioni e rimanere in contatto con me, visitate il mio sito internet

www.vieradanielli.it

seguitemi sulla mia pagina facebook

Vie D'Arte di Viera Danielli

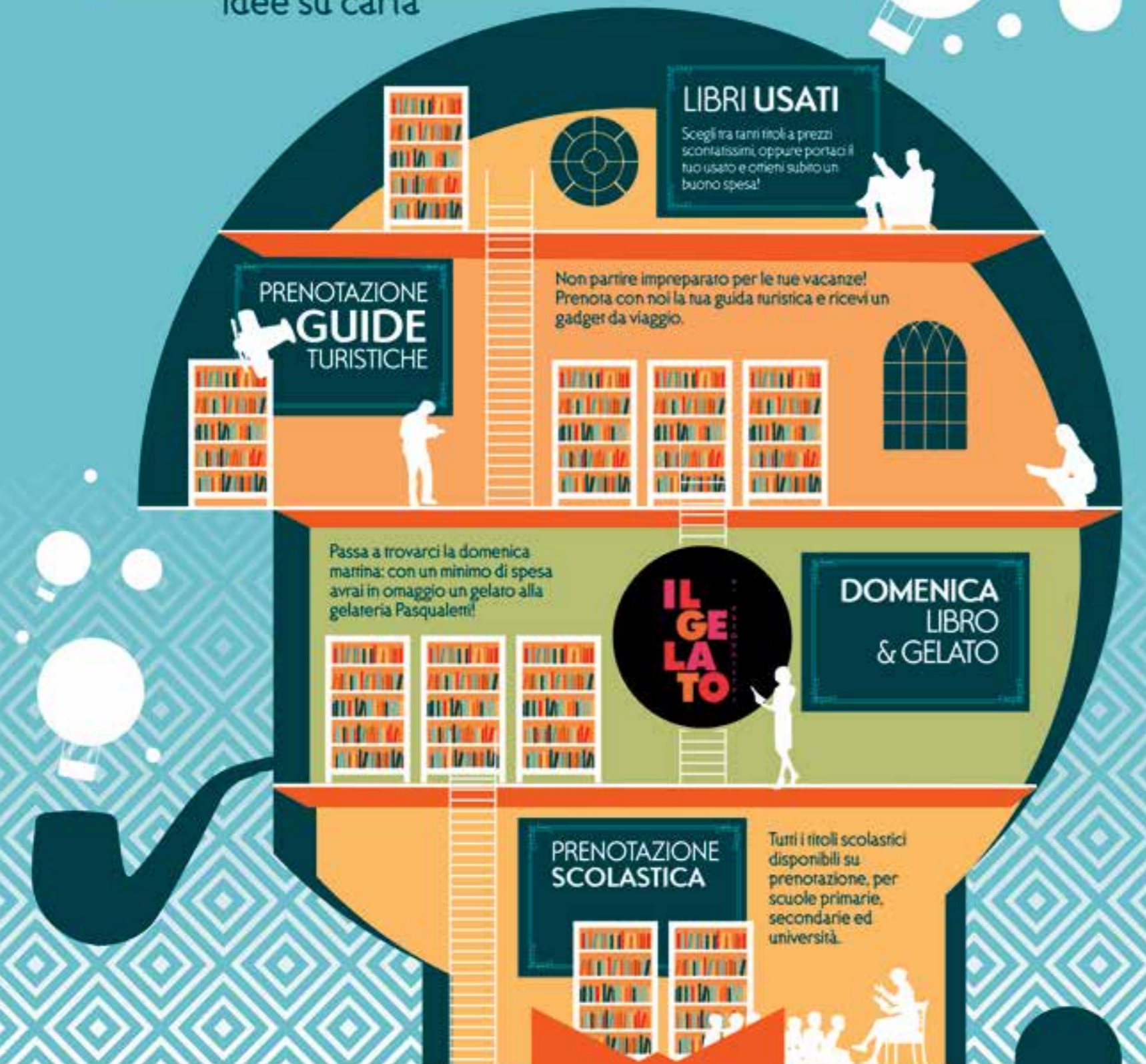
tel. 328 1464517

Ti aspetto!



SOVRAPPENSIERI LIBRERIA

idee su carta



MAGGIO DEI LIBRI

Fino alla fine di maggio, ogni settimana un settore in offerta. In più, su una selezione di titoli, 2 tascabili a 9,90 €



GIALLI & THRILLER dal 23 al 29 Aprile

HORROR, FANTASY & FANTASCIENZA dal 30 Aprile al 6 Maggio

SAGGISTICA dal 7 al 13 Maggio

TUTTA LA NARRATIVA dal 14 al 20 Maggio

HOBBY & TEMPO LIBERO + NON LIBRO dal 21 al 31 Maggio

**SOVRAPPENSIERI
LIBRERIA**

idee su carta

Piazza del Fanello 28,
Ciconia

telefono 392307702
info@sovrappensieri.it

Segui su Facebook



/sovrappensieri

Auto ibride: in Emilia-Romagna un contributo equivalente al bollo

L'Emilia-Romagna tende la mano a chi sceglie di acquistare auto ad alimentazione ibrida, a basso impatto ambientale e a ridotto consumo energetico. La Regione ha infatti deciso di riconoscere per 3 anni, un contributo annuo pari al valore del bollo di un'auto di media cilindrata.

Il bando approvato dalla Giunta concederà fino a un massimo di 191 euro all'anno agli emiliano-romagnoli (residenti in questa regione) che nel corso del 2018 acquisteranno un'auto ibrida fino a 9 posti di prima immatricolazione con alimentazione benzina-elettrica, gasolio-elettrica, gpl-elettrica, metano-elettrica o benzina-idrogeno.

La registrazione sull'apposita piattaforma online sarà consentita dalle ore 14 del 3 maggio prossimo e fino alle ore 12 del 31 dicembre 2018. Una volta completate le verifiche amministrative, gli uffici regionali accrediteranno annualmente - e per 3 anni - il contributo. Il criterio con cui verrà stilata la graduatoria sarà l'ordine di arrivo delle domande, fino a esaurimento del plafond di 3 milioni di euro stanziati dalla Regione Emilia-Romagna, con l'obiettivo di migliorare la qualità dell'aria, affiancando le misure previste dal Pair 2020 (Piano aria integrato regionale).

Va ricordato come questo incentivo non sia una vera e propria esenzione del bollo auto quanto piuttosto un contributo equivalente. Gli intestatari delle auto ibride che ne usufruiranno, dunque, pagheranno comunque il bollo auto. Chi vorrà accedere a questo beneficio si dovrà registrare sul portale regionale, inserendo

i propri dati anagrafici, quelli della propria auto e le coordinate bancarie sulle quale ricevere l'importo dovuto che verrà erogato annualmente in automatico dalla Regione. Sulla pagina web dedicata al bando sarà disponibile la graduatoria aggiornata dei contributi concessi. Per ciò che concerne gli oltre 7 mila automobilisti emiliano-romagnoli che hanno comprato l'automobile lo scorso anno, sarà necessario attendere il mese di luglio, quando la Giunta metterà a disposizione le risorse necessarie con la manovra di assestamento del bilancio regionale.

Il mercato dell'automobile ibrida è sempre più fiorente in Emilia-Romagna: si è passati dai 2.776 veicoli ibridi immatricolati nel 2015 ai 4.369 (+57%) del 2016 e ai 7.056 del 2017 (+61% rispetto all'anno precedente). Gli incentivi per le auto ibride vanno di pari passo a quelli già previsti dalla legislazione nazionale per l'acquisto di auto elettriche, esentate dal pagamento del bollo per 5 anni. La Regione ha investito 2,4 milioni per l'acquisto di 103 veicoli elettrici per la pubblica amministrazione e sta stringendo accordi con i Comuni sulle regole di accesso ai centri storici e i parcheggi gratuiti per le auto elettriche. Sono 150 le colonnine interoperabili installate e ulteriori 30 sono in corso di installazione.



UNCONVENTIONAL
CIRCUS

FITNESS/AUTORE

35

Un' amalgama dinamico quanto contemporaneo, un incontro fra le culture di oriente e occidente nel segno della danza e delle arti performative, si racconterà in "UNCONVENTIONAL CIRCUS", una rappresentazione artistica interculturale che verrà messa in scena il prossimo 8 settembre ad Orvieto. Promosso e ideato dal Centro di Formazione Vertycal Loft di Orvieto, con il prezioso e autorevole supporto della BDC Broadway Dance Center di Tokyo, il progetto vedrà la stretta collaborazione artistica tra gli allievi e ballerini italiani e quelli giapponesi.



A conferma del valore conferito al progetto, sono attualmente in corso delle audizioni in Giappone, con lo scopo di selezionare i migliori danzatori giapponesi che avranno l'opportunità di potersi esibire in Italia sul palco di questo ambizioso palcoscenico. "UNCONVENTIONAL CIRCUS" non sarà solo uno spettacolo di alto livello rappresentativo, ma il punto di partenza per la realizzazione più ambiziosa, di una futura Accademia Internazionale di danza ad Orvieto, che partendo dal Giappone e dalla Francia, potrà far giunger in Umbria, ballerini da tutto il mondo diventando un nuovo polo d'eccellenza nel panorama italiano.

VERTYCAL
LOFT

Fondata da Marco Virgili, nel 2009 sotto il nome di "Scuola di Danza Vertycal", dopo anni di esperienza maturata sia con l'attività formativa giornaliera e l'arricchimento internazionale con numerose collaborazioni all'estero, si evolve e cresce nel 2016 con il trasferimento di tutta l'attività, in una struttura più grande, contemporanea e all'avanguardia con oltre 600 mq con il nome "Centro di formazione Danza e Fitness Vertycal Loft"...

BDC

Broadway Dance Center TOKYO: Fondata nel 1984 a Tokyo, BROADWAY DANCE CENTER (BDC) mira a sviluppare ballerini di classe mondiale in un ambiente professionale con una facoltà di fama mondiale. Basandosi sulla sua convinzione che tutti i ballerini debbano essere formati dalle basi e che debbano essere il più possibile versatili, BDC offre una vasta gamma di lezioni di danza, oltre 150 lezioni a settimana di danza classica, jazz, hip hop, contemporaneo, house e altro, e un programma di condizionamento corporeo.



Con il patrocinio di
Comune di Orvieto - Istituto Giapponese di Cultura



Vertycal loft di Marco Virgili

Via delle Acacie, 39 Orvieto - Tel 0763 301065

e-mail: marcovir@libera.it





GARDEN MOTOR SRL

di Montefiore

ALL'IMPIANTO DEL TUO GIARDINO

CI PENSIAMO NOI

DAL SEME IN POI...

LINEA A BATTERIA A PER
IL GIARDINAGGIO FAI-DA-TE

PIÙ INTELLIGENTE,
PIÙ VERDE E PIÙ PULITA

VASTA GAMMA
DI DECESPUGLIATORI,
TOSASIEPI
E SOFFIATORI



greenworks

Vieni a scoprirli!

VIA DELLE ACACIE, 27 - ORVIETO (TR) - Tel. 0763 302098 - info@montefioregd.it
STR. DELL'ARCONI, 5 - ORVIETO (TR) - Tel. 0763 344225 - info@gardenmotor.it

Migliori e peggiori aeroporti



È il Changi di Singapore il miglior aeroporto del mondo secondo eDreams. Oltre 50mila viaggiatori hanno espresso il parere sugli scali internazionali posizionando la struttura al primo posto per qualità dei servizi, opportunità di shopping, ristorazione e sale d'aspetto. Sul secondo e terzo gradino del podio figurano l'aeroporto di Zurigo e Istanbul Atatürk, davanti agli scali di Copenhagen e Monaco di Baviera. Dopo i primi cinque, la top ten prosegue con l'aeroporto di Düsseldorf, in sesta posizione,

e quello di Francoforte, in settima. Bisogna scorrere il fondo della classifica per trovare uno scalo italiano. Chiudono la decade l'aeroporto di Madrid Brajas, l'aeroporto di Roma Fiumicino e Londra Heathrow. I peggioriedreams ha reso noti anche gli scali meno votati. La cinquana dei peggiori del mondo vede al primo posto l'aeroporto di Casablanca, seguito da Roma Ciampino e Berlino Tegel. Chiudono la top five dei peggiori Berlino Shonefeld e Londra Luton.

Stanziamenti UE

L'UE e i suoi Stati membri sono stati presenti in prima linea per gli sforzi globali in materia di finanziamento allo sviluppo, per promuovere la prosperità, la pace e lo sviluppo sostenibile a livello mondiale. Nell'agenda d'azione di Addis Abeba nel 2015 la comunità internazionale ha previsto come il finanziamento dello sviluppo

di paesi in via di sviluppo, ma è chiaro che gli sforzi a favore dello sviluppo sostenibile devono andare ben oltre. L'impegno dell'aiuto pubblico allo sviluppo si basa su obiettivi individuali: gli Stati membri che hanno aderito all'UE prima del 2002 hanno riaffermato il loro impegno a raggiungere l'obiettivo dello 0,7% dell'APS/RNL (Reddito Nazionale Lordo), tenendo conto della situazione di bilancio, mentre quelli che hanno raggiunto tale obiettivo si sono impegnati a mantenerlo o a superarlo. Le percentuali variano da uno Stato membro all'altro, ma l'UE si è impegnata a raggiungere, collettivamente, lo 0,7% del RNL entro il 2030 (come da impegno preso ad Addis Abeba).



debba evolvere per sostenere l'agenda per lo sviluppo sostenibile del 2030. I dati pubblicati attualmente si basano su informazioni preliminari trasmesse dagli Stati membri all'OCSE e alla Commissione europea, indicando in tal modo che l'insieme dell'impegno finanziario dell'UE ammonta, per il 2017 a 75,7 miliardi di Euro, cifra inferiore del 2,4% rispetto al 2016. L'aiuto pubblico allo sviluppo (APS) rimane una fonte primaria di finanziamento per mol-

ti paesi in via di sviluppo, ma è chiaro che gli sforzi a favore dello sviluppo sostenibile devono andare ben oltre. L'impegno dell'aiuto pubblico allo sviluppo si basa su obiettivi individuali: gli Stati membri che hanno aderito all'UE prima del 2002 hanno riaffermato il loro impegno a raggiungere l'obiettivo dello 0,7% dell'APS/RNL (Reddito Nazionale Lordo), tenendo conto della situazione di bilancio, mentre quelli che hanno raggiunto tale obiettivo si sono impegnati a mantenerlo o a superarlo. Le percentuali variano da uno Stato membro all'altro, ma l'UE si è impegnata a raggiungere, collettivamente, lo 0,7% del RNL entro il 2030 (come da impegno preso ad Addis Abeba).



ANNARELLA

Colori e profumi che maggio ci dona

In attesa dell'estate risvegliamo i nostri sensi con i colori e profumi che maggio ci dona. Non rinunciare all'esperienza del gusto: vieni a scoprire il piacere del palato nel ristorante Antico Callaro di Lubriano, la location ideale per chi ricerca sapori raffinati senza rinunciare al gusto tradizionale. Venite a gustare i deliziosi piatti preparati con cura e raffinatezza dal nostro Chef.



Il Ristorante Antico Callaro propone:

Mozzarella di bufala d.o.p. caseificio Penna in Teverina



Umbricelli alla carbonara con speck di petto d'anatra e asparagi



Umbricelli alla norma con melanzane olive e origano con ricotta salata di bufala grattugiata



Ravioli ripieni di ricotta di bufala fresca con pecorino su crema di fave fresche e guanciale croccante



Vi aspettiamo

Potete assaggiare i miei piatti esclusivamente a



RISTORANTE Antico Callaro
Viale 1 Maggio 20 - LUBRIANO (VT)
Barbara 320 2223937
Anna 333 2645045

REGALATI L'ACQUA CALDA GRATIS GRAZIE AL SOLE!

INSTALLARE UN IMPIANTO SOLARE TERMICO
da molti vantaggi ad una famiglia media:

- * garantisce un **RISPARMIO SULLA BOLLETTA DEL RISCALDAMENTO DI ALMENO IL 50%**
- * si può **INTEGRARE** al proprio impianto o ad uno nuovo, magari a energie rinnovabili
- * permette di **DETRARRE UNA PARTE DEL COSTO** di acquisto, grazie alla detrazione fiscale
- * le varie tipologie si adattano a qualsiasi abitazione
- * il valore dell'abitazione aumenta, insieme alla classe energetica dell'immobile
- * si riduce l'emissione di CO2 nell'atmosfera



CON CASA VERA HAI ASSISTENZA GRATUITA E APPROVAZIONE 100% PRATICHE
RELATIVE AL NUOVO CONTO TERMICO.

GRAZIE AL NUOVO CONTO TERMICO HAI INCENTIVI EROGATI IN TEMPI RAPIDISSIMI
SUL TUO CONTO CORRENTE. L'INVESTIMENTO SICURO CHE SI RIPAGA DA SOLO

CASA VERA &

NORDICA
Extraflame
Riscaldala la vita.

EDILKAMIN
TECNOLOGIA DEL FUOCO

THERMOROSSI
PELLET, WOOD & SUN TECHNOLOGIES



UNA PARTNERSHIP A SOSTEGNO DELLE FAMIGLIE ITALIANE,
UNA PARTNERSHIP A SOSTEGNO DEL RISPARMIO ENERGETICO

FILIALI:
Via Tuderte 230 Narni Scalo (TR) - Tel 0744 73 72 37
Viale Fiume 84 Bagnai (VT) - Tel 0761 2531 81

SEDE:
Via di Paterno 7/C - Castiglione in Teverina (VT)
Tel. 0761 94 71 20 - Fax 0761 94 85 60

veraedilizia@virgilio.it

Casa VERA
...e sei in buone mani



altarocca
wine resort



Restaurant
Swimming pool
SPA, Gym
Rooms
Wine Tasting

Tel. 0763 344 210
Orvieto - Loc. Rocca Ripesena





ASET ELETTRICI è impianti elettrici, civili e industriali, impianti antifurto, impianti di video sorveglianza, tvcc, impianti Tv digitale terrestre, automazioni, impianti di diffusione sonora.

ASET ELETTRICI è Rivenditore Autorizzato **Linkem**, il servizio di **connessione internet veloce senza fili e senza linea fissa**. Grazie a Linkem puoi navigare da casa fino a **20 Mega senza limiti, senza linea fissa** e collegare in Wi-Fi tutti i tuoi dispositivi, godendo di un'offerta chiara, semplice e **senza sorprese**.

ASET ELETTRICI ha realizzato più di 1000 attivazioni **Linkem** nell'Orvietano, generati dal passaparola positivo dei nostri clienti soddisfatti. Un gran numero di persone interessate si reca presso il nostro punto vendita di Sferrocavallo per ricevere tutte le informazioni relative al servizio **Linkem**.



Internet veloce + il meglio di CINEMA e SERIE TV di NOW TV

abbonamento
linkem senza limiti + 12 mesi NOW TV € 24,90/mese
Costo di attivazione € 0 interamente rimborsato al primo rimborso del pagamento della prima fattura.

prepagata
linkem senza limiti ricaricabile + 4 mesi NOW TV
 € 99 (con 1 mese gratis) **4 MESI inclusi**
 € 149 (con 1 mese gratis)

linkem

Per informazioni sui servizi di attivazione o per richiedere un preventivo, visitate il sito www.linkem.com o chiamate il numero verde 800 20 20 20. I prezzi sono in euro e comprendono l'iva. I prezzi possono variare in base alle tariffe e alle condizioni di servizio. I prezzi sono in euro e comprendono l'iva. I prezzi possono variare in base alle tariffe e alle condizioni di servizio.

linkem
 Internet veloce senza linea fissa

NOW TV
 Ticket SERIE TV

NOW TV
 Ticket CINEMA

VICTORIA

GUARDIANI DELLA GALASSIA

Scegli Linkem + NOW TV:

- Abbonamento Linkem + 12 mesi di NOW TV - Ticket Serie TV
- Prepagata Linkem + 4 mesi di NOW TV - Ticket Cinema e Ticket Serie TV

Seguici su:   

www.linkem.com

Vieni a trovarci anche presso

- **ASET ELETTRICI di Alessandro Stella**
 Via Po 27/d · 05018 · Orvieto (TR) · Cel 3285612670
 e-mail: aset.elettro@alice.it
www.asetelettroimpianti.it

**SOPRALLUOGO
 TECNICO
 GRATUITO**