

CENTRO ESTETICO
 Passion 
 Nails Studio Beauty
 di Roberta Graziani



Gold
 Skin

PROGRAMMA BIO
 RIVITALIZZANTE
 DI ABBRONZATURA

- 1 trattamento corpo
- 2 prodotti homecare

A SOLI
69€
 ANZICHÈ 98€



LA PRIMA LINEA SOLARE DI PROTEZIONE ATTIVA
 AD ALTA SPECIALIZZAZIONE ESTETICA

- ✓ ANTI GLICAZIONE
- ✓ FOTO-STABILI
- ✓ ECO-COMPATIBILI
- ✓ RESISTENTI ALL'ACQUA E AL SUDORE
- ✓ ADATTI ANCHE AI BAMBINI
- ✓ DERMATOLOGICAMENTE TESTATI




HISTOMER
 more life for your skin

ACTIVE SKIN PROTECTION
Histan

I NOSTRI SERVIZI:

- Pressoterapia
- Bagno di vapore
- Fangoterapia
- Linfodrenaggio metodo vodder
- Massaggio estetico
- Massaggio connettivale
- Cioccoterapia
- Ricostruzione unghie
- Gel semipermanente
- Manicure
- Pedicure
- Pulizia viso
- Epilazione
- Make-up
- LPG
- Bioforesi



L'OLIO DI PALMA NON FA PIÙ PAURA?

Questo sostengono i ricercatori dell'Università di Milano: l'olio di palma conterrebbe una vitamina che ha un ruolo antitumorale e che agisce curando le cellule di melanoma umano. Con la collaborazione dell'Università dell'Aquila, gli stessi hanno pubblicato su Scientific Reports lo studio intitolato "Vitamin E δ -tocotrienol trigger endoplasmic reticulum stress-mediated apoptosis in human melanoma cells" attraverso il quale hanno dimostrato che, se l'olio di palma è spesso accusato di provocare danni alla salute, può però anche avere proprietà antitumorali grazie ad un nutriente vitaminico essenziale presente nella vitamina E.

Ma andiamo per punti.

L'olio di palma contiene diverse sostanze: glicidil esteri degli acidi grassi che si formano quando un alimento viene lavorato o raffinato ad alte temperature e che sono considerate cancerogene e genotossiche, se consumate in quantità eccessive. Non solo. L'olio di palma contiene una proteina, p66Shc, che provoca l'aumento dell'apoptosi, cioè della morte cellulare programmata, distruggendo le cel-

lule pancreatiche che producono insulina, agevolando lo sviluppo del diabete di tipo 2.

Senza contare gli acidi grassi stessi che sono dannosi per il sistema cardiovascolare.

Però: "non tutto l'olio di palma viene per nuocere", affermano i ricercatori italiani.

A quanto pare però, esiste un composto della vitamina E, il delta-tocotrienolo (δ -TT), che agisce contro i tumori, nello specifico contro il melanoma.

Test effettuati hanno dimostrato, come dicevamo, che il delta-tocotrienolo "spinge le cellule di melanoma verso la morte cellulare programmata attraverso un meccanismo intracellulare noto come stress del reticolo endopla-

smatico".

Questa capacità, osservata sia in vitro che in vivo, ha permesso un rallentamento della crescita e della progressione della malattia, senza effetti indesiderati.

La scoperta effettuata aiuterà in futuro a capire se il delta-tocotrienolo possa essere utilizzato per potenziare i trattamenti antitumorali attualmente impiegati contro il melanoma, per adesso però non ci resta che aspettare.

Altri studi invece concludono che:

Sotto la definizione "olio di palma" si nascondono 3 prodotti differenti: l'olio di palma rosso, l'olio di palma raffinato (dal colore giallo paglierino)

e il palmisto ottenuto dai semi. Si tratta di prodotti dalle qualità molto diverse. La ricerca è stata condotta sull'olio di palma rosso, ma i prodotti in cui ancora si trova l'olio di palma non usano certo questo olio molto più pregiato e costoso. In biscotti, crackers, merendine ecc., troviamo invece l'olio di palma raffinato se non addirittura il palmisto (questo in particolare è da evitare perché è ancora più ricco di grassi saturi pericolosi per la salute del nostro sistema cardiovascolare). Quali sarebbero dunque gli effetti benefici di queste sostanze? Nessuno! Negli oli raffinati non è rimasto nulla dei pur benefici principi attivi presenti nell'originale olio di palma. Fate attenzione, quindi, quando si parla di olio di palma perché si può far riferimento a:

- Olio di palma grezzo rosso.
- Olio di palma raffinato.
- Palmisto.

Bisogna sempre capire di quale variante di olio di palma si sta parlando, nella maggior parte dei casi si tratta di palma raffinato o palmisto.

Si tratta di una nuova trovata per aiutare la reputazione dell'olio di palma, troppo denigrato negli ultimi periodi?



Il bosco monumentale del Sasseto: STORIA E SEGRETI DI UN LUOGO INCANTATO.

Natura, sensi, anima e una storia. Oltre agli importanti aspetti naturalistici il bosco del Sasseto appare intriso di un senso di trascendenza, o forse un preciso genius loci, che si avverte all'ombra delle maestose chiome, camminando fra i massi ricoperti di muschio.

Qui si conserva la storia vera di colui che, a fine '800, amò a tal punto questo luogo selvaggio da renderlo, rispettosamente, accessibile e da eleggerlo ultima e definitiva dimora. Edoardo Cahen, iniziatore del ramo italiano di una famiglia di banchieri belgi di origine ebraica, approdò nel 1880 a Torre Alfina dove, insieme ad una vasta tenuta, acquistò il castello, parte del borgo e la sottostante, impenetrabile, selva.

Narrano le cronache del tempo che il Cahen avesse ereditato il titolo di conte dal padre Joseph, il quale a sua volta lo ottenne dal re Vittorio Emanuele II per aver finanziato, unico tra i banchieri europei, il risorgimento italiano.

Fu però con il denaro guadagnato per la lottizzazione del quartiere Prati, nella Roma post unitaria, che Edoardo ristrutturò radicalmente il castello e decise di

divenuto nel frattempo "marchese di Torre Alfina", volle realizzare per sé in una radura della foresta.
C h i

un'atmosfera unica e quasi incantata, con i suoi sentieri estesi tra massi e rocce di tutte le dimensioni ed i suoi maestosi alberi secolari.

Si trova poco al di sotto del Castello di Torre Alfina, un anonimo viottolo nascosto che costeggia un pollaio per condurre nel



cam-
cre-
are un dedalo di percorsi nel meraviglioso bosco monumentale che ne era ai piedi.

Il lavoro fu svolto con discrezione in modo che sentieri e muretti a secco potessero presto armonizzarsi con l'ambiente naturale.

Unico segno della mano dell'uomo fu il piccolo mausoleo in stile neogotico che il conte,

mina oggi nel paesaggio aspro del Sasseto non si rende conto di mettere i piedi su massicciate, ormai mimetizzate, a cui deve la meraviglia della continua scoperta che il bosco genera.

E forse neanche sa che quella curiosa tomba, semiavvolta dalle piante, dal 1894 ha come unico ed eterno ospite il marchese Edoardo.

Il Bosco Monumentale del Sasseto ai piedi del castello di Torre Alfina, offre ai suoi visitatori

mo-
numentale Bosco del Sasseto, un gioiello di diversità forestale unico in tutta la regione Lazio. Se mai si volessero portare dei bambini a visitare un "bosco delle fiabe" è qui che si dovrebbe venire. Grandi tronchi a volte cavi, rami contorti, massi coperti di

mu-
schi e felci, i canti degli uccelli e i timidi fiori nel sottobosco rendono l'atmosfera di questo luogo un mondo incantato.

Il National geographic ne da questa definizione: Il Sasseto non è un bosco qualsiasi. Basta entrare sotto la sua volta cupa, fare pochi passi tra i grandi tronchi centenari per capire subito che qui la natura esprime una forza antica e misteriosa.

Nel bosco monumentale del sasseto le radici contorte cercano le profondità della terra attraverso grandi massi vulcanici, verdi di muschi, felci di varie specie ricoprono le rocce, sbucano in ogni angolo, si arrampicano su tronchi e rami

ornandoli di fronde lucide e verdissime.

Tutto suggerisce rigoglio e vitalità indomita e forte è l'impressione di trovarsi nel mezzo di una lussureggiante foresta tropicale, invece che in un bosco dell'alta Toscana.

Il bosco del sasseto è stato anche inserito tra i 20 "luoghi incantati" d'Italia e sul bosco è stato inserito anche sul prestigioso SwiDe, il magazine del lusso di Dolce&Gabbana che, in un reportage dedicato appunto alle italiane zone da visitare assolutamente, riserva alla Toscana una posizione di assoluto rilievo.

Il Sasseto, per la sua elevatissima diversità di specie e per la veneranda età dei suoi esemplari arborei, è un'area di rilevante valore vegetazionale. Inoltre, è possibile visitare il Museo del Fiore, museo naturalistico nei boschi della Riserva Naturale Monte Rufeno.

Ogni suo spazio, interno o esterno, è dedicato alle tante chiavi di lettura con cui affrontare il tema dei fiori, e delle mille relazioni che queste colorate entità intrecciano con il resto del mondo, di cui anche noi facciamo parte.

Un luogo, insomma, dove scoprire finalmente "tutto quello che avreste voluto sapere sui fiori ma non avete mai osato chiedere".

Il museo è strutturato in sezioni che trattano diversi argomenti seguendo un possibile percorso di visita. Questo però non è fisso e può essere costruito o "ricostruito" dai visitatori a seconda delle loro esigenze e curiosità.



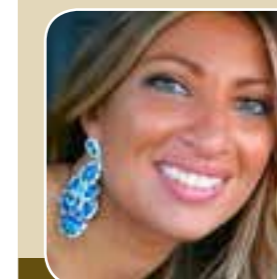
Wedding Planning



Prima di arrivare all'altare, e pronunciare il fatidico SÌ, c'è da prendere una decisione, che potrebbe cambiare, e non poco, l'andamento delle nozze. Perché organizzare il giorno più importante non è una passeggiata e l'idea che qualcosa non fili liscio, ai promessi sposi, crea molte tensioni. Così sono sempre di più le coppie che scelgono di affidarsi a professionisti, pronti a seguire gli sposi nell'organizzazione di ogni piccolo dettaglio: partecipazioni, fiori, tableau, bomboniere e persino abiti e fedi. Per chi davvero vuole un matrimonio da sogno, romantico, perfetto e senza imprevisti non c'è altra soluzione che consultarsi con un WEDDING PLANNER.

Organizzare un matrimonio è un lavoro molto impegnativo e serio che bisogna fare con grande professionalità e capacità. È nata quindi l'idea di mettere a servizio degli sposi un team completo di professionisti. La nostra forza è il fatto che all'interno del nostro gruppo di lavoro abbiamo delle persone fidate e competenti: grafici, ritrattisti, caricaturisti, scenografi, decoratori, sarte e tappezzeri. Persone che lavorano in esclusiva per noi. Niente viene lasciato al caso, nulla viene fatto in modo improvvisato. Ma la nostra vera grande novità per le coppie di futuri sposi, è LA CONSULENZA TOTALMENTE GRATUITA. Vi consiglieremo e seguiremo personalmente mettendo al vostro servizio un team di seri professionisti che lavoreranno per voi all'unisono. La parola d'ordine è mantenere uno stesso inequivocabile stile cucito su misura per gli sposi, non perdendo mai di vista il fatto che, il giorno del matrimonio appartiene solo alla coppia. Scegliere il tema per il vostro matrimonio è un metodo efficace per dare uniformità e stile all'evento. Partecipazioni, tableau mariage, segna posti, cake topper, decorazione della location, decorazione della chiesa, centrotavola, bomboniere saranno legati tra loro da un filo conduttore e nulla sarà lasciato al caso. La scelta del tema è anche un modo per rendere le nozze un momento più intimo e personale e noi vi aiuteremo a dare un tono alle vostre nozze mettendo un tocco del tema scelto in ogni cosa.

Inoltre il team di Verdemela è specializzato anche in allestimenti natalizi, negozi, vetrine e ristoranti e se venite a trovarci vi aspettano tanti oggetti originali e splendide idee regalo.



Verdemela di Danielli Azzurra
Via della Resistenza, 15
Allerona Scalo
334 6821352

Verdemela
L'ARTIGIANATO ARTISTICO
ALLESTIMENTI CERIMONIE
PARTECIPAZIONI
TABLEAU
BOMBONIERE

IDRO PLUS
di CORRADINI PATRIZIO

IMPIANTI IDRAULICI, TERMICI E DI CONDIZIONAMENTO.
CENTRO ASSISTENZA STUFE A PELLETTI EDILKAMIN E CLAM.
CENTRO ASSISTENZA CALDAIE A GAS FERROLI.

EDILKAMIN
FERROLI
CLAM

Loc. Pian del Vantaggio, n.40 Orvieto (TR)
Tel. 3488156331/3294137024e-mail: patrizio.corradini@libero.it

**NON ANDARE A LETTO
CON IL PRIMO CHE CAPITA**



erreci
Professionisti del riposo
materassi - piumoni - ortopedici - diversi letto

INFO@MATERASSIERRECI.IT WWW.MATERASSIERRECI.IT
ORVIELO - STRADA DELL'ANCONA, 13Q - TEL. 0763 314033

La nutrizione
che trasforma le vite

Hill's
SCIENCE PLAN
VETERINARY
ADVANCED FITNESS

€ 34,50
mantenimento 12 Kg.



Gamma Benessere



Gamma Naturale



Gamma Terapeutica

SCONTO del 20% su tutte le linee Hill's



www.effeveterinaria.it

via dei Falegnami, 9 Zona ind. Bardano - Orvieto - via delle Acacie, 26 Ciconia - Orvieto
Tel. 0763 316372 - e-mail: effevet@tin.it

Farmaci illegali on line.

Già 6.000 farmacie illegali sul web chiuse nei primi mesi del 2017 e oltre 20.000 bloccate nel 2016.

Quello della vendita di farmaci contraffatti online è però un fenomeno difficile da arginare perché, per ogni sito che si chiude, altrettanti arrivano aprono le proprie vetrine online.

A fare il punto il convegno "Contraffazione, un virus da estirpare", promosso da Federfarma Servizi, in collaborazione con la Società Italiana di Urologia (Siu).

Da viagra a anoressizzanti, da anabolizzanti a integratori, quello dell'acquisto di farmaci per vie illegali è un vero e proprio "mare monstum" in cui gli italiani navigano senza bussola. "Questi siti - spiega Antonello Mirone, presidente di Federfarma Servizi - si moltiplicano, sfuggono ai controlli e si nascondono fra le maglie della rete".

Intanto, aggiunge, anche "l'uso dei social come canale di promozione sta aumentando soprattutto per la diffusione illegale di farmaci innovativi ad alto costo".

Un business che muove un volume di denaro "quasi superiore a quello del commercio di droga" e che vede "la criminalità organizzata molto attiva".

Ma proseguono anche i controlli delle forze dell'ordine. Nel 2016, nell'operazione PANGEA IX sono state sequestrate, in 103 Paesi, 12 milioni di unità di farmaci illegali o contraffatti, di cui circa 80.000 in Italia. Quella dei farmaci, conclude Paolo Russo, componente della Commissione parlamentare d'inchiesta sulla contraffazione, "è un tipo di falsificazione più odiosa di qualsiasi altra, perché oltre a colpire aziende sane, incide su un consumatore ancora più fragile degli altri, ovvero il paziente".

Più bici ibride.

Sempre più bici, ma senza pedalare.

Anche i dati italiani del mercato delle due ruote mostrano una tendenza analoga al resto d'Europa: meno bicicletta tradizionale (-2,6% di vendite, -1,3% produzione, -3,2% di export, -9,4% di import). Volano invece le e-bike, le bici a pedalata assistita (+121,3% di vendite, +40,5% di produzione, +135,3% e +148,9% tra export e import).

E' l'immagine che emerge dai dati 2016 Ancma Confindu-

stria.

La produzione italiana di E-bike è infatti passata dai 16.600 del 2015 ai 23.600 veicoli dello scorso anno, con una filiera intera di veicoli Made in Italy sia come assemblaggio ma soprattutto come costruzione di motori e componentistica elettrica ed elettronica.

"Le E-Bike stanno cambiando il modo di andare in bici - ha spiegato Corrado Capelli, presidente di Ancma - Avremo lo stesso trend anche per il 2017"

Fine roaming dal 15 giugno.

La fine dei sovraccosti del roaming che diventerà realtà tra meno di un mese e mezzo si applicherà solo per ora anche alla Gran Bretagna, ma dopo la Brexit si dovrà vedere in base ai negoziati.

Lo stesso dicasi per tutti gli altri progressi in corso d'opera nel mercato unico digitale Ue, dalla fine del geoblocking all'accesso agli abbonamenti a film e musica dall'estero.

E' l'avvertimento lanciato dal vicepresidente della Commissione Ue al mercato digitale Andrus Ansip.

"E' abbastanza facile andarsene, ma quelli che se ne vanno

devono pensare anche che ci saranno delle conseguenze", ha affermato, soprattutto "se non ci sarà un accordo" tra Ue e Gran Bretagna per esempio "verrà meno la protezione e il flusso dei dati, vediamo se queste persone saranno contente".

Soprattutto, "dal 15 giugno saranno aboliti i costi del roaming e questo beneficerà anche i cittadini britannici, ma dopo la Brexit dipenderà dai negoziati", ha messo in chiaro Ansip, spiegando che lo stesso ragionamento si applica anche alla portabilità dei contenuti e al geoblocking.

Soluzioni ideali per la tua casa

La Termoidraulica Express ha la soluzione per ogni tua esigenza!

In una società ove la specializzazione e la conoscenza delle nuovissime tecnologie rappresentano una maggior garanzia di sicurezza, efficienza e risparmio, l'esperienza ultraventennale nel settore del titolare Mauro Ragno, esperto di impiantistica termica ed idraulica nonché climatizzazione ed antincendio, è ciò di cui il consumatore attualmente necessita.

La Termoidraulica Express con il suo staff di tecnici esperti e aggiornati, affiancata dalla New Service Srl, facente capo allo stesso Mauro Ragno, specializzata su impianti termici, solare, climatizzazione, trattamento acqua e geotermia può fornirti la consulenza di cui necessiti trovando la soluzione ottimale per tutto ciò che riguarda la progettazione, l'installazione e la manutenzione di impianti termoidraulici nonché climatizzazione e sistemi a risparmio energetico.

Ogni mese saremo lieti di proporvi idee e soluzioni approfittando di questa rubrica, mentre presso la nostra sede di Bardano il personale sarà lieto di fornirvi consulenze circa incentivi e detrazioni nonché mostrarvi la zona show-room per tutto quello che riguarda Rivestimenti, Caldaje, Pannelli Solari, Sanitari, Rubinerie e Ceramiche.



LA TERMIDRAULICA
express di Ragno Mauro

Via dei Tessitori 10/a - Bardano - Orvieto (TR)
Tel 0763.316046

L'ESPERTO IN CASA



Servizio di pastorale giovanile
Diocesi di Orvieto Todi

SEGUI @giovaniorvietotodi



XXII MARCIA DELLA FEDE

Bolsena/ Orvieto 17/ 18 giugno 2017

Età: dai 14 anni in su

Costo: offerta libera

Info: Equipe 075 8944382

Don Danilo 329 8058343

Scadenza iscrizioni 16/06/2017

(per prenotare bus Todi / Orvieto / Bolsena e ritorno)

MEETING DEGLI ORATORI

Spagliagrano 15 luglio 2017

Età: dai 7 anni in su

Costo: a carico dei partecipanti o della parrocchia le spese di viaggio

Info: Equipe 075 8944382

Francesca 393 9146615

Scadenza iscrizioni: 09/07/2017

CAMPO DI SERVIZIO CON LE SUORE MISSIONARIE DELLA CARITA'

Roma 17 - 22 luglio

Età: dai 18 ai 35 anni

Costo: offerta libera

Info: Equipe 075 8944382

Don Luca 349 8808364

Suor Lidia 324 7410349

CAMPO SERVIZIO GIOVANI

Collevaleza 23 - 30 luglio 2017

Età: dai 15 anni in su

Costo: offerta libera

Info: Equipe 075 8944382

Suor Lidia 324 7410349

Tamara 329 2295872

Scadenza iscrizioni: 15/07/2017

Note: portare lenzuola o sacco a pelo

CAMPEGGIO AC GIOVANISSIMI

Rodengo (BZ) 30 luglio - 5 agosto

Età: dai 14 ai 18 anni

Costo: 270 €

Info: Equipe 075 8944382

Susanna 345 4613596

Don Emanuele 333 2852617

Caparra 125 €

Scadenza iscrizioni 15/07/2017

CAMPEGGIO AC RAGAZZI

Farnese (VT) 21 - 27 agosto 2017

Età: dai 9 ai 13 anni

Costo: 190 €

Info: Equipe 075 8944382

Ilaria 366 4432660

Don Emanuele 333 2852617

Caparra 90 €

Scadenza iscrizioni: 31/07/2017

evento a numero chiuso (max 60 partecipanti)

CAMPO LAVORO

Spagliagrano 7-10 settembre

Età: dai 14 anni in su

Costo: offerta libera

Info: Equipe 075 8944382

Leonardo 380 4347136

Note: portare lenzuola o sacco a pelo

PELLEGRINAGGIO A PIEDI SUL CAMMINO PORTOGHESE

Lisbona - Fatima 21 - 29 settembre

Età: dai 18 anni in su

Costo: intorno ai 550€

Info: Equipe 075 8944382

Don Riccardo 347 9110628

Caparra 250 €

Evento a numero chiuso (max 16 partecipanti)

Life
is
AMAZING
when you are
YOUNG

ISCRIZIONI ON LINE

www.diocesiortvietotodi.it

www.chiesaditodi.it



VERSAMENTO CAPARRA ONLINE:

PayPal:

<https://www.paypal.me/giovaniortvietotodi>

Bonifico bancario

Iban: IT84H 07075 25701 00000

0900589

intestato a:

Servizio di Pastorale Giovanile della

Diocesi di Orvieto -Todi via S. Lorenzo, 20

06050 Todi (PG)

tel 0758944382 - fax 0758949504

CF. 9002140557

INFO

don Riccardo 347 9110628

Giulia 346 3271723

Francesca 393 9146615

Spiagge Europee:

Oltre l'85% dei siti di balneazione monitorati in tutta Europa nel 2016 soddisfa i requisiti più rigorosi per fregiarsi della qualifica di 'eccellente', il che significa che sono per lo più esenti da inquinanti pericolosi per la salute umana e l'ambiente.

Oltre il 96% dei siti di balneazione soddisfa i requisiti di qualità minimi stabiliti dalla normativa europea.

Pero', "il numero più elevato di siti di balneazione con una qualità delle acque 'scarsa' è stato registrato in Italia (100 siti, pari all'1,8%), Francia (82 siti, pari al 2,4%) e Spagna (39 siti, pari all'1,8%)". Così la relazione dell'Agenzia europea dell'ambiente (Aea), pubblicata oggi, che conferma come "da quarant'anni le spiagge e i siti di balneazione in tutta Europa seguono una tendenza positiva con acque sempre più

disfaceva il requisito di qualità minimo ('sufficiente') stabilito dalla direttiva dell'Ue sulle acque di balneazione, con un lieve aumento rispetto al 96,1% registrato nel 2015.

Oltre l'85% (85,5%) dei siti di balneazione soddisfaceva i requisiti più rigorosi della menzione 'eccellente' della qualità dell'acqua, dall'84,4% registrato nel 2015.

La relazione riguarda i siti di balneazione in tutta l'Ue, in Albania e in Svizzera.

"Le acque di balneazione europee sono molto più pulite rispetto a 40 anni fa, quando ingenti quantitativi di rifiuti urbani e industriali non trattati o parzialmente trattati venivano scaricati in acqua", segnala Aea.

Nel 2016 l'1,5% (1,4% per i paesi dell'Ue) dei siti di balneazione è stato valutato di qualità 'scarsa'.



pulite", a parte qualche zona del nostro Paese.

La valutazione ha riunito campioni di acqua raccolti in oltre 21 mila siti di balneazione costieri e interni e fornisce una buona indicazione dei migliori siti in cui quest'estate sia possibile trovare la migliore qualità delle acque.

L'acqua di balneazione è campionata e monitorata per la contaminazione fecale proveniente dalle acque reflue o dagli allevamenti.

Negli ultimi anni - segnala l'Agenzia europea dell'ambiente (Aea) - la grande maggioranza delle zone di balneazione in Europa può vantarsi di avere acque di buona qualità". Nel 2016 il 96,3% dei siti sod-

Fra le stagioni balneari 2015 e 2016 il numero assoluto dei siti valutati negativamente è sceso da 383 a 318 (da 349 a 302 per i paesi dell'Ue).

Nel 2016 tutti i siti di balneazione analizzati in Austria, Croazia, Cipro, Estonia, Grecia, Lituania, Lussemburgo, Lettonia, Malta, Romania, e Slovenia hanno conseguito almeno la menzione di qualità 'sufficiente'.

In cinque paesi il 95% o più dei siti di balneazione sono stati valutati di qualità 'eccellente': Lussemburgo (tutti gli 11 siti di balneazione), Cipro (99% di tutti i siti), Malta (99% di tutti i siti), Grecia (97% di tutti i siti) e Austria (95% di tutti i siti).



Primi e secondi piatti con la frutta

La frutta viene sempre un po' ignorata durante i pasti in compagnia, prediligendo i dolci. Si possono realizzare primi o secondi piatti sfiziosi anche con la frutta; il risotto alle fragole che può essere servito con un filo di aceto balsamico, il pollo agli agrumi, l'insalata di pollo con ananas e sedano rapa che è possibile arricchire di sapore



e colore aggiungendo qualche fettina di pompelmo rosa, sono solamente alcuni dei possibili utilizzi della frutta in tavola. Giugno è il mese che apre la stagione della frutta tipicamente estiva per la varietà, per i colori, per i sa-

pori, con più ricco contenuto di vitamine e sali minerali. Vi aspettiamo all'Antico Callaro dove potrete gustare una di queste delizie.



Potete assaggiare i miei piatti esclusivamente a RISTORANTE Antico Callaro
Viale 1 Maggio 20 - LUBRIANO (VT)
Barbara 320 2223937
Anna 333 2645045



DA **21** **A** **30** **GIUGNO**
MERCOLEDÌ **VENERDÌ**

21 GIUGNO mercoledì LADY VANIZIA 	22 GIUGNO giovedì SERATA LATINO-AMERICANO CON EZEQUIEL VELAZQUEZ 	23 GIUGNO venerdì UNA TANTUM 	24 GIUGNO sabato ORCHESTRA LUCA SEBASTIANI 	25 GIUGNO domenica ANDREA BARBANERA E MORENA CIUCCI
26 GIUGNO lunedì COLLARE D'ORO 	27 GIUGNO martedì BABY TALENT SHOW 	28 GIUGNO mercoledì ORGANICANTO 	29 GIUGNO giovedì ORCHESTRA MATTEO TASSI 	30 GIUGNO venerdì ORCHESTRA SPETTACOLO FEDERICO RIVA

corbarara loc. **canino**
ORVIETO
 INFO: 328 4742385 - 329 2242096 www.sagradelloca.com



Salodi



fino al **60%**



ORVIETO Piazza del Popolo 12





GARDEN MOTOR SRL

di Montefiore

LA PRIMAVERA STA ARRIVANDO NON FARTI TROVARE IMPREPARATO!

Vasta gamma di rasaerba sia a spinta che trazionati, Trattorini idrostatici e non, Decespugliatori tradizionali e a zaino, Motozappe, TUTTO A PREZZI IMBATTIBILI!

La nostra azienda dispone, inoltre, di una Officina Autorizzata per l'assistenza post vendita.

Grandi offerte a tasso ZERO

HONDA
The Power of Dreams



Via delle Acacie, 27 Orvieto (TR) Str. Dell'Arcone, 5 Orvieto (TR)
Tel. 0763/302098 - info@montefioregd.it Tel. 0763/34422 - info@gardenmotor.it

Casa Vera NUOVO CONTO TERMICO 2.0



Il nuovo Conto Termico 2.0 è una delle migliori misure di sostegno alle famiglie a livello europeo. Fino a € 5.000 di incentivi, i soldi vengono versati direttamente sul tuo Conto Corrente in un'unica soluzione. Il versamento avviene in un massimo di 90 giorni.

Ecco alcuni esempi di rimborso nel Comune di Orvieto



HP30 EVO
Caldaia a pellet di ultima generazione

Caratteristiche: Cassetto cenere • Bruciere autopulente in ghisa con spessore 12 mm • Scambiatore di calore con sistema di pulizia automatica • Termostato di sicurezza • Predisposizione per termostato esterno (TA) • Cronotermostato settimanale • Console touch screen con nuova interfaccia grafica • Pompa di circolazione • Vaso di espansione • Valvola di sicurezza 3 bar • Pulizia parziale bruciere automatica per una combustione ottimale. • Nuova gestione software per sistema di accensione • Porta fuoco con sistema di raffreddamento aria per un incremento di efficienza tecnica e diminuzione di perdite di calore

9,1-31,3 kW Potenza termica nominale	31,3 kW-H ₂ O Potenza resa all'acqua	898 m ³ m ³ riscaldabili
---	--	---

CALCOLA L'INCENTIVO DEL CONTO TERMICO

Terr:

orvieto:

4732,56 €
Zona D

CALCOLA



VIVIANA PLUS EVO
Stufa a pellet canalizzata con rivestimento in acciaio verniciato e top in maiolica

Caratteristiche: Rivestimento in acciaio verniciato e top in maiolica • Ventilazione forzata • Cassetto cenere estraibile • Focolare in ghisa estraibile • Scambiatore di calore con sistema di pulizia manuale • Termostato di sicurezza • Termostato interno • Programmatore settimanale • Canalizzazione fino a 6 metri tramite l'uscita posteriore Ø30 (termostatabile)

3,0-10,3 kW Potenza termica nominale	295 m ³ m ³ riscaldabili
---	---

CALCOLA L'INCENTIVO DEL CONTO TERMICO

Terr:

orvieto:

1312,53 €
Zona D

CALCOLA

CASA VERA fornisce la propria assistenza GRATUITA nello svolgimento di tutte le pratiche relative al NUOVO CONTO TERMICO 2.0
CON CASA VERA APPROVAZIONE PRATICHE 100%



FILIALI:

- Via Tuderte 230 Narni Scalo (TR) - Tel 0744 73 72 37
- Viale Fiume 84 Bagnai (VT) - Tel 0761 2531 81

SEDE:

- Via di Paterno 7/C - Castiglione in Teverina (VT)
- Tel. 0761 94 71 20 - Fax 0761 94 85 60 - veraedilizia@virgilio.it



DECORAZIONI PER ESTERNO IN COCCIO E FERRO BATTUTO

PELLET INIZIA L'OFFERTA DEL PRESTAGIONALE

consegna gratuita fino a 30 km

PELLET DI PURO LEGNO DI ABETE, CLASSE A1 CON CERTIFICAZIONE EN PLUS



PELLET DI PURO LEGNO DI FAGGIO E ABETE, CLASSE A PRODUZIONE ITALIANA



- MANGIMI
- GIARDINAGGIO
- LEGNA E PELLET
- ANTINFORTUNISTICA
- OGGETTISTICA DA GIARDINO
- FERRAMENTA
- ACCESSORI PER CANI E GATTI
- MANGIMI PER CONIGLI E POLLI NO OGM

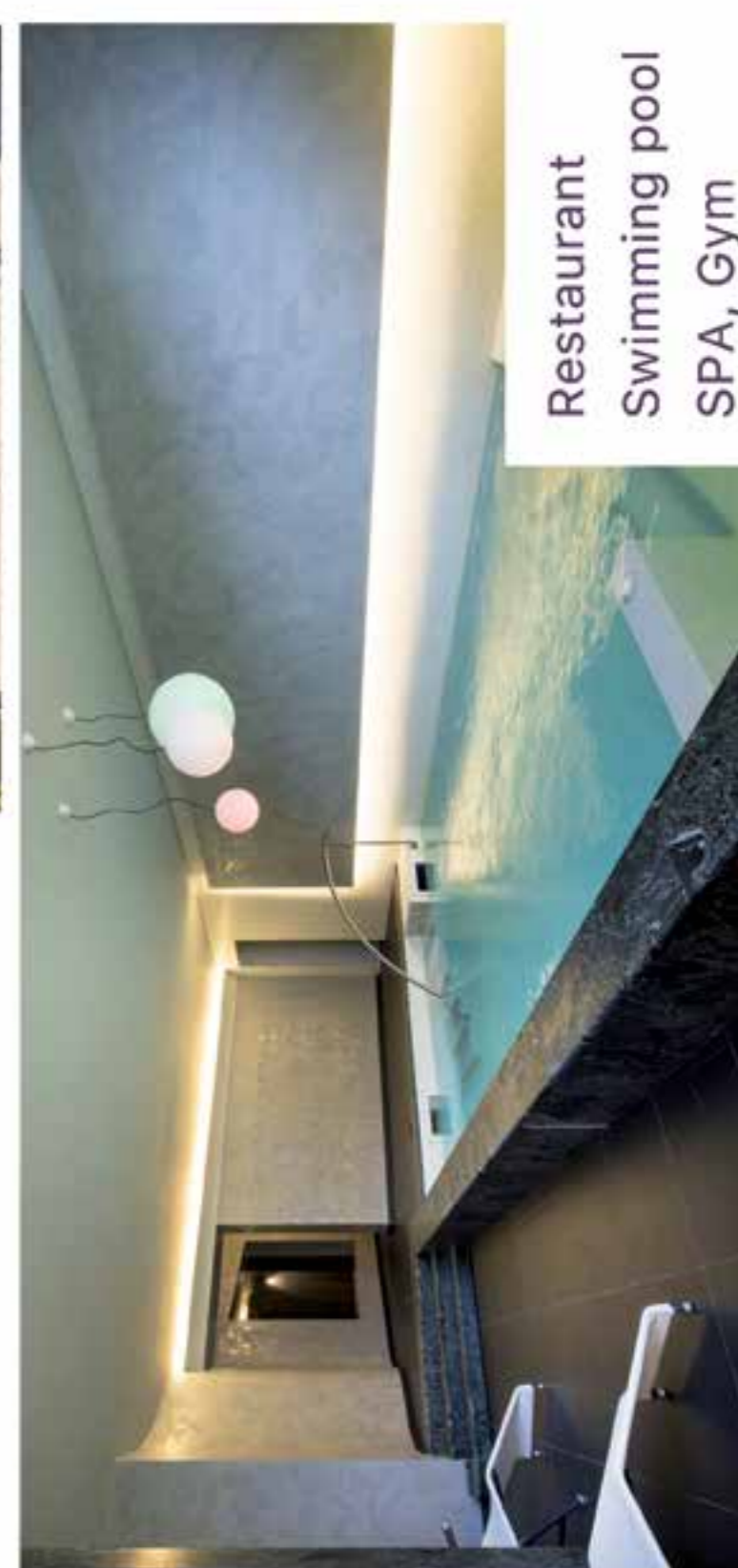
VASTO ASSORTIMENTO VASI
RESINA, PLASTICA, COCCIO
· VARI COLORI ·

Loc. Ponte del Sole, 34/35 - ORVIETO
Tel. 0763/344300

AGRICOLA MARIANI

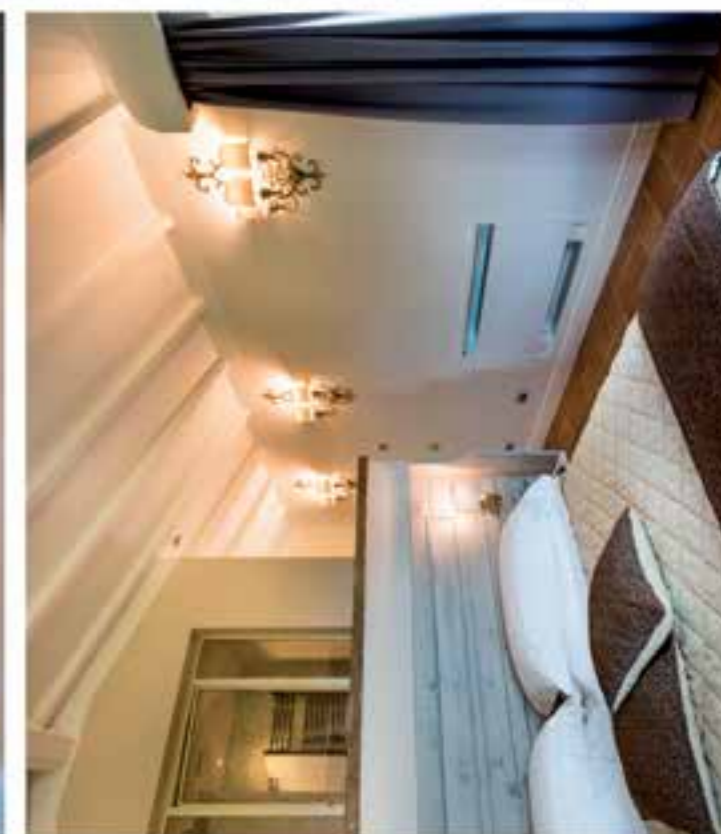


altarocca
wine resort



Restaurant
Swimming pool
SPA, Gym
Rooms
Wine Tasting

Tel. 0763 344 210
Orvieto · Loc. Rocca Ripesena





ASET ELETTROIMPIANTI è impianti elettrici, civili e industriali, impianti antifurto, impianti di video sorveglianza, tvcc, impianti Tv digitale terrestre, automazioni, impianti di diffusione sonora.

ASET ELETTROIMPIANTI è Rivenditore Autorizzato **Linkem**, il servizio di **connessione internet veloce senza fili e senza linea fissa**. Grazie a **Linkem** puoi navigare da casa fino a **20 Mega senza limiti, senza linea fissa** e collegare in Wi-Fi tutti i tuoi dispositivi, godendo di un'offerta chiara, semplice e senza sorprese.

ASET ELETTROIMPIANTI ha realizzato più di 1000 attivazioni **Linkem** nell'Orvietano, generati dal passaparola positivo dei nostri clienti soddisfatti. Un gran numero di persone interessate si reca presso il nostro punto vendita di Sferrocavallo per ricevere tutte le informazioni relative al servizio **Linkem**.

linkem

A SOLI
€ 24,90
AL MESE
tutto incluso

LEONE CERTIFICATO

Navighi bene e ti conviene

- SENZA I LIMITI DELLA CHIAVETTA
- SENZA LIMITI DI TRAFFICO
- SENZA LINEA FISSA
- CONVENIENTE

Vieni a trovarci anche presso

- **ASET ELETTROIMPIANTI di Alessandro Stella**
Via Po 27/d · 05018 · Orvieto (TR) · Cel 3285612670
e-mail: aset.elettro@alice.it
www.asetelettroimpianti.it

**SOPRALLUOGO
TECNICO
GRATUITO**