

# PROSECCO: Bollicine si fermerà mai?

La domanda di Prosecco è in notevole crescita e il Consorzio di tutela della Denominazione di origine controllata ha chiesto e ottenuto di ampliare di altri tremila ettari le coltivazioni dei vigneti di qualità Glera, destinate a ingrossare la produzione della Doc che abbraccia nove province tra Friuli Venezia Giulia e Veneto. Con un'azione congiunta delle due Regioni, il potenziale produttivo è stato così portato a 23.250 ettari complessivi: l'estensione prevista per il Fvg ammonta a 556 ettari e verrà raggiunta nel corso delle prossime tre campagne viticole, come deliberato ieri dalla giunta su proposta dell'assessore alle Risorse agricole Cristiano Shaurli.

Il resto dell'allargamento, pari a 2.444 ettari, riguarderà il Veneto, che ha approvato a sua volta il provvedimento tre giorni fa.

Le due Regioni hanno dunque accolto la richiesta del Consorzio, decidendo inoltre di accompagnare l'adeguamento del limite d'iscrizione allo schedario viticolo con la definizione di precisi criteri secondo cui i produttori potranno accedere all'accrescimento della superficie di coltivazione. Metà degli ettari sarà assegnata alle aziende inserite nel sistema di controllo della Doc al 29 aprile 2016, mentre il resto verrà riservato a nuove imprese, dando priorità a quelle aderenti ai meto-

di d'agricoltura biologica e a quelle guidate da agricoltori sotto i 40 anni. I produttori dovranno presentare domanda entro 15 giorni dalla pubblicazione della delibera sul Bollettino ufficiale della Regione. La misura è stata pensata per fare fronte alla continua crescita delle vendite di Prosecco Doc, che nel 2015 hanno segnato un aumento del 16% dopo il +27% del 2014. Calcolando un aumento medio del 15% del consumo dei vini spumanti nel prossimo triennio, gli esperti del Centro interdepartimentale per la viticoltura dell'Università di Padova e di Nomisma hanno valutato che siano necessari 3mila ettari di Glera in più per soddisfare la richiesta, mantenendo l'equilibrio di mercato. La vendemmia 2019 consentirà così di incrementare del 20%

le bottiglie rispetto all'annata 2016. Nel 2015 la produzione del Consorzio ha raggiunto i 2,6 milioni di ettolitri imbottigliati e si stima che «la vendemmia 2019/20 avrà una produzione di 3,78 milioni di ettolitri, pari a oltre 500 milioni di bottiglie, compresi i vitigni complementari. Molti pensano che il Consorzio ha fatto una scelta oculata per andare incontro all'aumento



tendenziale dei consumi, alimentata soprattutto dall'export. Si è tuttavia evitato di praticare un'apertura indiscriminata che produrrebbe un effetto dumping sui prezzi e farebbe diventare monoculturale il patrimonio vitivinicolo. Si guarda così alla richiesta del mercato e dei produttori, senza però aumentare in modo esagerato le coltivazioni, cosa che avrebbe inevitabili ricadute sulla qualità (anche se molti hanno da ridire su questo punto). Certo si garantisce una forte preliezione a chi produce in modo biologico, pensando al problema della sostenibilità ambientale della produzione del Prosecco. E si punta ad aumentare il numero dei produttori: la richiesta di ciascuna azienda non potrà superare i tre ettari; innovare coinvolgendo nuove aziende, magari dirette da agricoltori giovani. Un mondo di bollicine, pronto a scoppiare...

## BIRRA: quanto si beve?

Chi consuma più birra in Europa? Difficile stabilirlo o meglio bisogna distinguere. Se consideriamo il consumo assoluto non ci sono particolari sorprese: i tedeschi si prendono il primo gradino del podio con 85 milioni di ettolitri di birra bevuti. Ma se si fa, invece, un calcolo pro capite il discorso cambia. In questo caso in terra teutonica si devono accontentare del secondo posto dietro i cechi, che bevono circa 144 litri a testa in un anno. L'Italia, invece, arranca: il consumo in valori assoluti è da top ten, ma considerando il consumo individuale lo Stivale scivola negli ultimi posti, con soli 30 litri consumati pro capite. Lo rivela il report "Beer Statistics 2014" del Brewers of Europe, l'organismo continentale che raggruppa le associazioni nazionali che si occupano di questa bevanda. Se prendiamo in esame solo il consumo assoluto, come detto, al primo posto ci sono i tedeschi, seguiti dal Regno Unito, con 42 milioni di ettolitri bevuti, e dalla Polonia, che invece si attesta sui 37 milioni. Subito dopo troviamo il primo paese del sud Europa, la Spagna, con 35 milioni di ettolitri. Molto staccate dagli iberici al 5° e al 6° posto ecco Francia e Italia, rispettivamente con 19 milioni e 17 milioni di ettolitri bevuti nel

corso del 2013. Vicini a questi valori ci sono Romania (16 milioni) e Repubblica Ceca (15 milioni), mentre l'Olanda arriva a 11,6 milioni di ettolitri. Chiude la top 10 un paese inaspettato per una classifica come questa ossia, la Turchia, con 9 milioni di ettolitri. Interessante anche la relazione tra produzione e consumo in termini di valori assoluti. In questo caso la top ten dei paesi è quasi sovrapponibile. Al primo posto c'è la solita Germania con 94 milioni di ettolitri prodotti nel 2013, seguita dal Regno Unito (41,9 milioni), Polonia (40 milioni) e Spagna (32,6 milioni). Al quinto posto, però, troviamo gli olandesi con 23,6 milioni di ettolitri, seguiti dai cechi (18,8 milioni). Rispetto alla top



ten dei consumi, ecco il Belgio al settimo posto, con 18 milioni di ettolitri prodotti nel corso del 2013. Chiudono la classifica Romania (16,1 milioni), Francia (15,4) e Italia (13,2). La Turchia, al decimo posto nella classifica dei consumi, scivola all'11° per la produzione, con 9,8 milioni di ettolitri.

## Novità 2017 In esclusiva da Passion Beauty



**Innovo**  
Diamo forma ai tuoi desideri  
**Bioforesi**

### LA METODOLOGIA

Il dispositivo ad uso estetico INNOVO consente, grazie alla sua nuova tecnologia brevettata e registrata, la BIOFORESI, di applicare i prodotti cosmetici con più efficacia rispetto alla semplice somministrazione manuale per via cutanea e rispetto a qualsiasi altro dispositivo attualmente in commercio.

Tramite l'applicazione di una corrente a bassa intensità e l'uso congiunto di micro canali ed ultrasuoni abbinati a frequenze di risonanza specifiche, si ottiene un'azione che permette un più rapido assorbimento del prodotto cosmetico applicato garantendo risultati eccellenti e visibili già dalla prima applicazione.

E' importante comprendere che questa metodica rappresenta un Trattamento chimico: è il principio attivo che compie l'azione estetica. L'emissione delle onde elettriche emesse dal dispositivo hanno la funzione di agevolare l'assorbimento dei principi attivi.

La sinergia delle metodiche prodotte dal di-

positivo INNOVO magnificano l'azione dei principi attivi forniti da INNOVO permettendo risultati immediati e permanenti nel tempo. Nessun'altra metodica è in grado di avvicinarsi ai risultati che si ottengono con INNOVO.

### LE PRINCIPALI APPLICAZIONI ESTETICHE:

- VISO
- SENO
- GLUTEI
- MANI
- CORPO
- DERMA
- ANTIETÀ
- RASSODAMENTO
- LASSITÀ CUTANEA
- CELLULITE
- SMAGLIATURE
- MACCHIE PELLE

### DISPOSITIVO DI BIOFORESI

INNOVO è stata pensata per ottenere il massimo risultato utilizzando i principi attivi disponibili in estetica producendo risultati visibili alla prima applicazione.

### OBIETTIVI DELLA BIOFORESI

Maggiore efficacia garantendo una dispersione sistemica del 5% ed un assorbimento delle sostanze attive del 95%.

Agire al di sotto della soglia del fastidio.  
**FINALMENTE UN TRATTAMENTO PIACEVOLE**



Adipe Liposculptura – Numero trattamenti 4,  
← Risultato ottenuto dopo 4 trattamenti (4 settimane)  
Riduzione massa grassa, modellamento corpo



Seno – Numero trattamenti 10 (1 per settimana)  
← Risultato ottenuto dopo 10 settimane  
Aumento di volume e rassodamento



Lassità cutanea sul collo  
Numero trattamenti 10 (1 per settimana)  
← Risultato ottenuto dopo 10 settimane

prenota la tua seduta prova a soli € 35,00

Pressoterapia · Bagno di vapore · Fangoterapia · Linfodrenaggio metodo vodder  
· Massaggio estetico · Massaggio connettivale · Cioccolaterapia · Ricostruzione unghie · Gel semipermanente · Manicure · Pedicure · Pulizia viso · Epilazione · Make-up · LPG

Via degli Agrifogli, 2 · Ciconia · Orvieto (Tr) · tel. 329 2610591



# Viaggio nelle spiagge più belle d'Italia

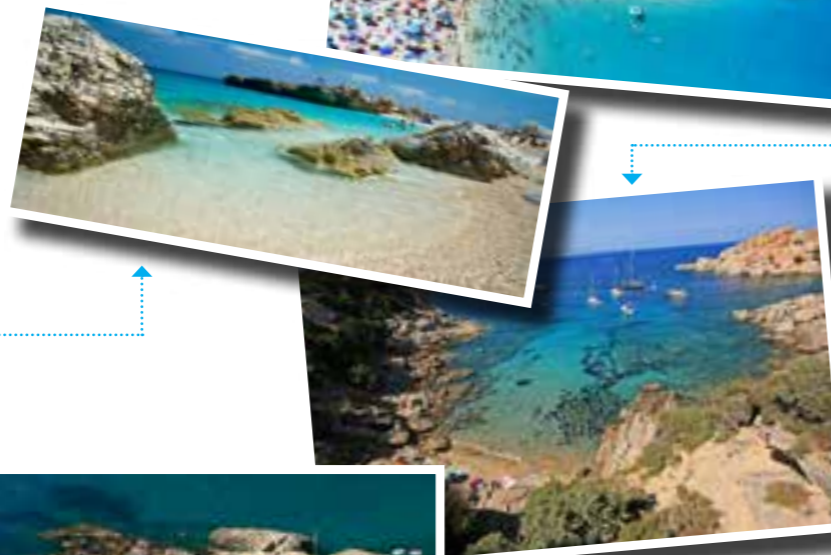
## 1. CALA ROSSA, FAVIGNANA – EGADI

Questo meraviglioso gioiello, ancora selvaggio e di una indimenticabile bellezza, appartiene alla riserva naturale delle isole Egadi, Sicilia. Il nome "Cala Rossa" deriverebbe dal sangue versato dai Cartaginesi, sconfitti dai Romani durante la prima guerra Punica (241 a.C.). Il colore dell'acqua ha qualcosa di celestiale e vira tra l'azzurro intenso e un brillante turchino. L'isola di Favignana è un'attrazione irresistibile per le sue tonnellate storiche, i paesaggi ancora intatti, lo spettacolo della macchia mediterranea e un mare tra i più belli del mondo! Che ne dite di una granita di gelsi prima di un tuffo in queste acque da sogno?



## 2. CALA MARIOLU, PUNTA ISPULGI – BAUNEI

Un tappeto di sassolini, scogli e rocce franate, lambiti da un'acqua trasparente, da far invidia a quella dei paradisi tropicali che tutti conosciamo: questa è Cala Mariolu. Il nome sarebbe legato alla antica presenza della foca monaca, ghiotta del pesce (tanto da essere ribattezzata "mariòla", "ladra") che gli uomini del luogo riuscivano a pescare con fatica. Una delle perle del Golfo di Orosei, dal fondale basso, fatto di sassolini e sabbia rosa a tratti, una delle più belle spiagge in Italia in cui trascorrere momenti indimenticabili!



## 3. MARINA PICCOLA, CAPRI

Capri non ha bisogno certo di presentazioni, ma volete mettere una baia protetta da una parete di roccia con vista mozzafiato sui Faraglioni? Le spiagge di Marina Piccola sono il posto perfetto in cui godere della bella stagione e dei colori intensi di un mare tanto invitante. La spiaggia più famosa si raggiungono percorrendo la scenografica via Krupp, un sentiero di scale e tornanti con sullo sfondo le bellezze di un'isola tra le più speciali al Mondo! Uh... A noi è venuta voglia di partire!



## 4. SPIAGGIA DEI CONIGLI, LAMPEDUSA

Già decretata come la più bella del Mondo, la spiaggia dei Conigli sull'Isola di Lampedusa è un invito a posticipare gli impegni, a fare le valigie e a fiondarsi sulla sabbia bianca, abbrustolendo al sole ore e ore, tra un bagno rinfrescante e una nuotata in acque paradisiache. Lo scenario è di quelli da cartolina. Raggiungete a piedi l'Isola dei Conigli e aprite bene gli occhi, potreste avvistare una delle tartarughe marine di passaggio da queste parti a fine estate. Un incanto della natura, la spiaggia da raggiungere almeno una volta nella vita!



## 5. FETOVAIA, ISOLA D'ELBA

La macchia mediterranea, i colori delle ginestre in fiore, un promontorio lussureggiante e la discesa al mare: una tavola turchese in cui approdare e spendere le ore più dolci della propria vacanza. La Spiaggia di Fetovaia è la più bella dell'Isola e una delle più incontaminate d'Italia. Selvaggia e suggestiva, il luogo perfetto in cui decidere di passare l'estate. Beh, noi ci stiamo facendo un pensiero!



## 6. MARINA DELL'ISOLA, TROPEA

Nella provincia di Vibo Valentia e adagiato sulla costa tirrenica, affiora questo luogo tanto noto e amato per le sue bellezze e i suoi scenari da sogno. In un tratto in cui la costa si fa particolarmente rocciosa, l'acqua diventa chiara e cristallina, troverete questa bellissima spiaggia. Tra "Isola Bella" e la "spiaggia della Rotonda", sabbia chiara e un mare incontaminato. La Spiaggia di Marina dell'Isola vi conquisterà di certo!

## 7. CALA SPINOSA – SANTA TERESA GALLURA

Arriverete qui dopo aver percorso sentieri ripidi, ma l'attesa e la fatica saranno ripagate. Riparata da costoni di roccia granitica, questa meravigliosa spiaggia nella località di Capo Testa, vi farà impazzire! Una piccola caletta segreta solo per voi, in cui fare un bagno rinfrescante tra acque di mille sfumature, dall'azzurro, fino allo smeraldo. I massi di roccia lambiscono questo tratto solitario di costa e rendono Cala Spinosa uno dei punti più interessanti del litorale per gli amanti delle immersioni subacquee. Che altro aggiungere... non dimenticate maschera e pinne! Noi siamo giù lì!

## 8. CHIAIA DI LUNA, PONZA – LATINA

Una parete di tufo bianco a delimitare i confini della spiaggia più famosa e amata del litorale pontino. Una piccola insenatura che vi lascerà senza parole. Si raggiunge dal mare e si gode appieno calandosi dalle barche che costeggiano giornalmente l'isola. Questa cala incantevole è un spettacolo della natura, un paesaggio lunare da non mancare. Una delle più belle spiagge d'Italia in cui intrattenersi fino all'ora del tramonto, prima di una cena a base di pesce in una delle taverne del posto. Che paradiso!

## 9. SCALA DEI TURCHI - AGRIGENTO

Il vento e l'acqua hanno disegnato col passare dei secoli un paesaggio da sogno, una scalinata naturale scavata nella falesia bianchissima a picco sul mare, lungo la costa di Realmonte, in provincia di Agrigento. Scala dei turchi è una delle più note spiagge italiane. Il suo profilo modellato dal tempo, il colore dell'acqua chiarissima e la sabbia fine, ne fanno una delle migliori località in cui trascorrere le proprie vacanze. Un tempo, qui i pirati turchi venivano a trovare riparo. Oggi questo è ancora un dolce approdo!

## 10. BAIÀ DELLE ZAGARE, GARGANO

Tra Mattinata e Vieste, nell'area del Parco Nazionale del Gargano, troverete questa baia profumatissima (qui i fiori di zagare inebriano l'aria tutto l'anno). A poca distanza da due faraglioni di roccia bianchissima (l'Arco magico sembra essere stato plasmato da un'artista) e da grotte marine tutte da esplorare, la Baia delle Zagare è un posto incantevole e rilassante in cui apprezzare gli odori, i tesori naturali e il mare italiano in tutta la sua bellezza. Uno dei gioielli più belli della Puglia, insieme alle spiagge assolute del meraviglioso Salento.



## Greenery wedding

Dopo una lunga attesa, torno ai miei lettori con tante nuove idee sul wedding, insieme alle tendenze che vi accompagneranno durante le cerimonie di questo anno. Alcuni mesi fa Pantone, l'azienda statunitense leader nella grafica e nella catalogazione cromatica, ha annunciato i colori di tendenza per il 2017 proclamando il "Greenery" colore dell'anno. Accolto con grande entusiasmo nel mondo del wedding, della moda, del design e dell'architettura: appare come una sfumatura molto energica e fresca di giallo-verde. Pantone ha così motivato la propria scelta: "Nella complessità di questo periodo storico, politico e sociale, c'è l'esigenza di riconnettersi con la natura. Il Greenery rappresenta la necessità di rinascita, rinnovamento e rigenerazione. Esattamente come ogni ciclo che ricomincia ad ogni Primavera".

Colore delle foglie in rinascita, gli stilisti si sono da subito mostrati entusiasti. Lo stile Greenery prevede una contaminazione fra interno ed esterno ed è perfetto per chi sogna un matrimonio a contatto con la natura. Dal matrimonio "eco friendly" al "Boho chic" che ha come sfondo un casale, il Greenery può essere applicato in tutte le sue diverse forme e declinazioni. Nel wedding, lo stile Greenery ricorre alle foglie per le sue decorazioni e, nell'ottica della semplicità, lontano da ogni eccesso cromatico, ha la sua massima valorizzazione unito al bianco. Il matrimonio Greenery può essere all'insegna del bio e dell'eco-compatibile.

Partecipazioni con carta riciclata decorate con delicate foglie acquerellate nelle varie tonalità di verde, coroncine di foglie per le damigelle, ed ancora tripudio di vegetazione variegata per la mise en place. Anche le bomboniere dovranno strizzare l'occhio al mondo della natura: semi, piante grasse, aromatiche... Preparatevi a porre un accento "naturale" a tutti i dettagli del vostro matrimonio ed a sfruttare tutte le nuances del verde foglia se volete essere al passo con i tempi! Al prossimo mese con ancora tante informazioni e curiosità su mondo del wedding!

Greenery può essere all'insegna del bio e dell'eco-compatibile.

Partecipazioni con carta riciclata decorate con delicate foglie acquerellate nelle varie tonalità di verde, coroncine di foglie per le damigelle, ed ancora tripudio di vegetazione variegata per la mise en place. Anche le bomboniere dovranno strizzare l'occhio al mondo della natura: semi, piante grasse, aromatiche... Preparatevi a porre un accento "naturale" a tutti i dettagli del vostro matrimonio ed a sfruttare tutte le nuances del verde foglia se volete essere al passo con i tempi! Al prossimo mese con ancora tante informazioni e curiosità su mondo del wedding!



Verdemela di Danielli Azzurra  
Via della Resistenza, 15  
Allerona Scalo  
334 6821 352

Verdemela  
L'ARTIGIANATO ARTISTICO

ALLESTIMENTI CERIMONIE  
PARTECIPAZIONI  
TABLEAU  
BOMBONIERE



## Italia a rate.

Oltre un italiano su tre paga una rata mensile.

E' quanto emerge dalla Mappa del credito curata dal Crif, secondo cui il 34,6% del totale della popolazione maggiorenne (+1,8% rispetto alla rilevazione precedente) ha almeno un contratto di credito rateale attivo e, a livello pro-capite, mensilmente rimborsa rate per un importo pari a 360 euro.

Mediamente i soggetti attivi nel credito hanno un indebitamento residuo - inteso come somma degli importi pro-capite ancora da rimborsare in futuro per estinguere i contratti in essere - pari a 34.462 euro (+0,6%). La forma di finanziamento piu' diffusa sono i prestiti finalizzati, destinati all'acquisto di beni e servizi quali auto, moto, elettronica ed elettrodomestici, articoli di arredamento, viaggi, ecc. Tali operazioni di credito hanno un peso in termini di numerosita' pari al 43,3% sul totale (-0,3%).

Al secondo posto si collocano i prestiti personali, con una incidenza pari al 33,9%.

Sul terzo gradino del podio figurano i mutui per acquisto di



abitazioni, che si caratterizzano per una incidenza del 22,8% sul totale (in aumento del +3,1% rispetto alla precedente rilevazione).

La quota di popolazione con almeno un rapporto di credito attivo varia da regione a regione. In Toscana, prima in classifica, il 39,7% della popolazione maggiorenne ha almeno un rapporto di credito attivo.

A seguire si collocano Friuli-Venezia Giulia (con il 37,6%), Sardegna (con il 37,5%), Lazio e Lombardia (entrambe con il 36,7% della popolazione).

All'estremo opposto del ranking figura il Trentino Alto Adige, re-

gione in cui solamente il 17,7% della popolazione risulta avere almeno un rapporto di credito attivo, sopravanzato a debita distanza dalla Basilicata (con il 28,4%) e dal Molise (con il 29,3%).

Le regioni in cui i cittadini ogni mese devono sostenere la rata media piu' elevata sono il Trentino-Alto Adige, con 415 euro, la Lombardia con 407 e il Veneto con 406.

A seguire troviamo la Toscana e l'Emilia-Romagna, rispettivamente con 395 e 386 euro. Specularmente, e' al Sud e nelle Isole che troviamo le rate medie mensili piu' leggere, soprattutto

in Calabria, dove si attestano a 303 euro, in Sardegna (308 euro) e in Sicilia (313 euro) in virtua della maggiore incidenza dei prestiti finalizzati, che solitamente si caratterizzano per un importo piu' contenuto.

Anche per l'indebitamento medio residuo

troviamo la Lombardia al primo posto del ranking nazionale, con 43.340 euro pro capite. Segue a debita distanza il Trentino-Alto Adige con 40.933 euro.

Emilia Romagna e Veneto si caratterizzano per un'esposizione residua superiore ai 39.000 Euro.

All'estremo opposto della classifica, con soli 22.571 euro i cittadini della Calabria risultano avere un indebitamento residuo pari piu' o meno alla meta' di quello dei lombardi.

Insieme alla Sicilia, e' l'unica regione al di sotto dei 25.000 euro pro capite.

## Le etichette:



### ETICHETTE E STABILIMENTO.

Il Consiglio dei Ministri ha approvato lo schema di decreto attuativo che reintroduce l'obbligo di indicare lo stabilimento di produzione o confezionamento in etichetta.

L'obbligo era già sancito dalla legge italiana, ma poi abrogato in seguito al riordino della normativa Ue sull'etichettatura.

L'Italia ha stabilito la reintroduzione per garantire, spiega il Mipaaf, oltre che una corretta informazione al consumatore, "la rintracciabilità immediata degli alimenti da parte degli organi di controllo".

### NUOVE ETICHETTE PER ALCOLICI.

I produttori di bevande alcoliche, vini compresi, hanno tempo un anno per trovare un accordo su un'etichetta per fornire ai consumatori informazioni circa gli ingredienti e il loro valore nutrizionale. Lo rende noto la Commissione europea, presentando il rapporto sull'etichettatura obbligatoria per le bevande alcoliche. Saranno esentate quelle con contenuto alcolico inferiore all'1,2% per volume. Se la Commissione riterrà la proposta di autoregolamentazione dei produttori inadeguata lancerà una valutazione di impatto che porterà a una regolamentazione.

## La disponibilità d'acqua nel mondo si nasconde in quello che mangiamo

L'Italia è sesta al mondo per "disponibilità di acqua" secondo il Food sustainability index (Fsi), eppure continuiamo a consumarne una quantità molto ingente.

A livello mondiale ci sono 1,4 miliardi di chilometri cubi di acqua, ma solo lo 0,001% del totale è effettivamente disponibile per l'utilizzo dell'uomo.

È questa la fotografia scattata dalla Fondazione Barilla for Food & Nutrition in occasione della Giornata Mondiale dell'Acqua, in programma il prossimo 22 marzo.

In particolare, tra agricoltura, industrie e famiglie, è il settore agricolo a consumare più acqua. In media il 70% del prelievo totale di acqua dolce è destinato all'irrigazione, mentre l'industria ne consuma il 22% e il restante 8% è dedicato all'uso

domestico. Il peso dell'agricoltura è ancora più alto nei paesi a medio e basso reddito, dove il consumo raggiunge anche il 95% del totale, mentre in quelli industrializzati predomina il consumo nel settore industriale (59%).

E proprio per mantenere viva l'attenzione dell'opinione pubblica, sull'impatto che le nostre scelte alimentari e la produzione di cibo hanno sull'ambiente, che la Fondazione Bcfn ha ideato (insieme alla Fondazione Thomson Reuters) il Food Sustainability Media Award (www.goodfoodmediaaward.org): un premio destinato a giornalisti, blogger, freelance e singoli individui che vogliono presentare (entro il 31 maggio) i propri lavori, sia inediti che già pubblicati, per far luce sui paradossi del sistema alimentare

e proporre soluzioni concrete per combatterli.

Secondo Marta Antonelli, Research Programme Manager della Fondazione Barilla Center for Food and Nutrition, "con un'impronta idrica tra le più elevate in Europa (oltre il 25% in più della media Ue) e nel mondo (oltre il 66% in più della media mondiale), è fondamentale sensibilizzare l'opinione pubblica sull'importanza delle nostre scelte individuali perché queste sì, possono fare la differenza per il benessere del pianeta".

"Adottare la Dieta Mediterranea, privilegiare prodotti di stagione e seguire una dieta variegata e bilanciata, è il primo passo che ognuno di noi può compiere nella vita quotidiana per un più sostenibile consumo di risorse idriche". Quotidia-

namente, in media un individuo beve 2 litri d'acqua al giorno, ma senza accorgersene, a nostra insaputa, utilizziamo fino a 5 mila litri di acqua "virtuale" al giorno solo per alimentarci. E se, da un lato, mettiamo sempre più attenzione alle azioni di routine, come chiudere il rubinetto dell'acqua mentre ci laviamo i denti, dall'altro non siamo ancora del tutto consapevoli di quanta acqua



"invisibile" si nasconde in quello che mangiamo.

Se adottassimo una dieta vegetariana, il consumo di acqua virtuale varierebbe dai 1.500/2.600 litri rispetto ai 4.000/5.400 di

una dieta ricca di carne. Tradotto in pratica significa che mangiando, ad esempio, una porzione di crema di ceci insieme con un piatto di fagiolini e patate cotte al vapore con scaglie di grana e un frutto, si mangiano anche 1446 litri di acqua; invece, sostituendo lo stesso pasto con un filetto di manzo, una porzione di insalata mista condita con olio, una fetta di pane e un frutto i litri di acqua salgono a 3244.

Il totale di acqua nascosta nel piatto si abbassa drasticamente se, invece, si adotta un menù vegano: una porzione di crema di verdure e risoni, una porzione hummus di ceci e una fetta di pane contiene "solo" 940 litri di acqua.

## Soluzioni ideali per la tua casa

La Termoidraulica Express ha la soluzione per ogni tua esigenza!

In una società ove la specializzazione e la conoscenza delle nuovissime tecnologie rappresentano una maggior garanzia di sicurezza, efficienza e risparmio, l'esperienza ultraventennale nel settore del titolare Mauro Ragno, esperto di impiantistica termica ed idraulica nonché climatizzazione ed antincendio, è ciò di cui il consumatore attualmente necessita.

La Termoidraulica Express con il suo staff di tecnici esperti e aggiornati, affiancata dalla New Service Srl, facente capo allo stesso Mauro Ragno, specializzata su impianti termici, solare, climatizzazione, trattamento acqua e geotermia può fornirti la consulenza di cui necessiti trovando la soluzione ottimale per tutto ciò che riguarda la progettazione, l'installazione e la manutenzione di impianti termoidraulici nonché climatizzazione e sistemi a risparmio energetico.

Ogni mese saremo lieti di proporvi idee e soluzioni approfittando di questa rubrica, mentre presso la nostra sede di Bardano il personale sarà lieto di fornirvi consulenze circa incentivi e detrazioni nonché mostrarvi la zona show-room per tutto quello che riguarda Rivestimenti, Caldiae, Pannelli Solari, Sanitari, Rubinerie e Ceramiche.



**LA TERMIDRAULICA**  
express di Ragno Mauro

Via dei Tessitori 10/a - Bardano - Orvieto (TR)  
Tel 0763.316046

L'ESPERTO IN CASA

Caldiae

Condizionatori

Pannelli solari

Impianti a pavimento



## In tour con Picasso in viaggio in Italia.



Tra Capodimonte, Pompei e Scuderie l'omaggio al genio spagnolo

"A Roma c'è il Papa, a Napoli c'è Dio". È il febbraio del 1917 e in Europa infuria la Grande Guerra, quando Pablo Picasso, che ha solo 36 anni ma è già un grande pittore cubista, arriva per la prima volta in Italia trascinato da Jean Cocteau. Insieme devono lavorare a Parade, un balletto con la musica di Satie destinato a sconvolgere "non poco le idee degli spettatori", come sottolineerà l'amico e critico Apollinaire. Ma proprio quel viaggio in Italia, tra le suggestioni delle rovine romane e la folgorazione per l'arte popolare napoletana, lascerà alla fine un segno non da poco nella produzione del genio catalano, che nella capitale verrà folgorato per giunta dalla bellezza di Olga Chochlova, destinata a diventare sua moglie. A cento anni di distanza, un ricco programma di mostre, balletti, eventi, da Capodimonte agli Scavi di Pompei, dal Teatro dell'Opera di Roma alle Scuderie del Quirinale e Palazzo Barberini, offre oggi l'occasione di un tour inedito, poetico e affascinante, sulle orme di quel viaggio e dell'irripetibile atmosfera di quei giorni. Si parte da Napoli l'8 aprile con un progetto condiviso tra Capodimonte e Pompei ("Picasso e Napoli: Parade"): il clou nella maestosa sala da

ballo della reggia napoletana, dove ha trovato degno spazio l'incredibile sipario realizzato da Picasso per Parade, una tela enorme che è anche l'opera più grande di Picasso, "dipinta come fosse un presepio napoletano", spiega il direttore Sylvaine Bellenger, che proprio per le sue impegnative dimensioni (è larga 17 metri per 11 di altezza) è stata esposta solo in rarissime occasioni (in Italia due volte, nel '90 e nel '98 a Verona e Venezia).

## Italiani e cibo:

Dopo il calo della crisi, gli alimentari tornano al centro dei consumi degli italiani: il cibo incide sul 14,3% della spesa delle famiglie, una quota che supera di quasi tre punti percentuali la media dei principali paesi UE (11,4%). Il fenomeno va in controtendenza rispetto alla prudenza ancora dimostrata dai consumatori, che hanno accumulato un totale 133 miliardi di cash dall'inizio della recessione ad oggi. È il dato emerso da 'Il futuro dell'alimentazione: tra stili di vita e nuovi modelli di fruizione', la ricerca di Censis per Nestlé Italiana presentata a Milano. Oltre alla quantità, gli italiani evidenziano una maggiore attenzione della media alla qualità dei prodotti acquistati: il

fattore prezzo è prioritario solo per l'1,3% del campione dell'indagine (media globale del 32%), mentre per il 69,9% degli italiani pesano di più i criteri 'valoriali e pratici' come tutela dalla salute (94,6%), trasparenza (94,4%), funzionalità (prodotti a lunga scadenza, 88,4% e o facili da cucinare, 75,1%), e t i c i - t a' (83,5%). Quanto ai canali per l'acquisto, emerge una varietà di scelte che include cibo pronto e se-

mipronto (31 milioni di italiani), cibi salutisti (26 milioni), take away acquistato sul Web (19,4 milioni), alimenti e bibite nei distributori automatici. Un ulteriore driver è rappresentato dalla marca: il 67,3% dei consumatori è disposto a pagare di più per un certo brand.



## Canone Rai:

Nel 2017 gli alimenti biologici continueranno il loro boom, così come, viceversa dovrebbe proseguire il calo dei consumi di carne e alcool, oli e grassi vegetali, bevande dolci e energy drink.

Almeno nelle intenzioni dei consumatori si delinea un carrello della spesa più orientato a salute e benessere.

Sono questi alcuni risultati di una ricerca commissionata a Ipsos da Tuttofood, la rassegna internazionale del cibo in programma dall'8 all'11 maggio alla Fiera di Milano per comprendere fino a che punto i trend individuati dagli operatori corrispondano ai desiderata dei consumatori.

Si tratta di indicazioni per i trend dei consumi interni, ma anche per l'export agroalimentare, un settore che nel 2016 ha raggiunto i 38,4 mld di euro, ma che deve guardarsi sempre di più dall'Italian sounding, cioè i 'falsi italiani' nel mondo, che, prodotti all'estero, anche in paesi esotici e lontanissimi, fatturano 54 mld di euro.

La ricerca segnala che, oltre ai prodotti bio, che nel 2016 hanno fatto registrare una crescita del 20%, aumenteranno i con-

sumi di surgelati, pasta, prodotti a base di pesce, e piatti e sughi pronti. In calo soprattutto i prodotti a base di carne.

Con l'eccezione dei salumi affettati, cioè i prodotti a maggior contenuto di servizio, che hanno mostrato un trend positivo.

Secondo le indicazioni dei consumatori, si acquisteranno meno prodotti con oli e grassi vege-



tali (il 24%), bevande dolci ed energy drink (il 21%), e alcolici (il 18%), e latticini o derivati del latte (16%).

Sempre più importanti le diete specifiche e quindi previsioni di aumento per i prodotti senza glutine (+20,6%) e dei prodotti senza lattosio (+7,1%).

I consumatori inoltre prevedono di privilegiare di più le radici locali, l'attenzione alla sostenibilità della filiera e l'utilizzo di etichette più esaurienti.

## Scoperta origine Alzheimer, in area che regola umore.

La nuova ricerca, condotta in collaborazione con la Fondazione IRCCS Santa Lucia e del CNR di Roma, punta invece l'attenzione sull'area tegmentale ventrale, dove viene prodotta la dopamina, neurotrasmettitore collegato anche ai disturbi d'umore. Come in un effetto domino, la morte di neuroni deputati alla produzione di dopamina provoca il mancato arrivo di questa sostanza nell'ippocampo, causando il 'fil' che genera la perdita dei ricordi.

L'ipotesi è stata confermata in laboratorio, somministrando su modelli animali due diverse terapie mirate a ripristinare i livelli di dopamina. Si è così osservato che, in questo modo, si recuperava il ricordo, ma anche la motivazione.

"L'area tegmentale ventrale - chiarisce D'Amelio - rilascia dopamina anche nell'area che controlla la gratificazione. Per



cui, con la degenerazione dei neuroni dopaminergici, aumenta anche il rischio di perdita di iniziativa". Questo spiega perché l'Alzheimer è accompagnato da un calo nell'interesse per le attività della vita, fino alla depressione. Tuttavia, sottolineano i ricercatori, i noti cambiamenti dell'umore associati all'Alzheimer, non sarebbero conseguenza della sua comparsa, ma un 'campanello d'allarme' dell'inizio della patologia. "Perdita di memoria e depressione - conclude D'Amelio - sono due facce della stessa medaglia".

- Alzheimer, in Italia circa 600mila malati: Si comincia con il dimenticare alcune cose, per arrivare al punto in cui non si riconoscono nemmeno i familiari e si necessita di aiuto anche per le attività più semplici.

Il morbo di Alzheimer, la forma

più diffusa di demenza senile, oggi in Italia colpisce, a seconda delle stime, 500-600 mila persone, pari al 5% delle persone con più di 60 anni.

Nel mondo, secondo il World Alzheimer Report 2016 della federazione internazionale Alzheimer's Disease International (Adi), oltre 47 milioni di persone soffrono di demenza, un numero destinato a salire, a causa dell'invecchiamento della popolazione, a 131 milioni entro il 2050. Quanto all'Italia, gli affetti da demenza sono circa 1,2 mln e circa la metà sono malati di Alzheimer. Secondo una ricerca Censis-Aima, il 18% vive da solo con la badante e i costi diretti per l'assistenza superano gli 11 miliardi di euro in Italia di cui il 73% è a carico delle famiglie. L'età media dei malati di Alzheimer è di 78,8 anni, i caregiver impegnati nella loro assistenza ne hanno in media 59.

Provocata da un'alterazione delle funzioni cerebrali che implica serie difficoltà nel condurre le normali attività quotidiane, la malattia colpisce la memoria e le funzioni cognitive, si ripercuote sulla capacità di parlare e di pensare ma può causare anche stati di confusione, cambiamenti di umore e disorientamento spazio-temporale. Prende il nome da Alois Alzheimer, neurologo tedesco che nel 1907 notò segni particolari nel tessuto cerebrale di una donna che era morta in seguito a una insolita malattia mentale, evidenziando la presenza di agglomerati, poi definiti placche amiloidi, e di fasci di fibre aggrovigliate.

Oggi l'unico modo di fare una diagnosi certa di Alzheimer, ricorda il portale dell'Istituto Superiore di Sanità (Iss), è attraverso l'identificazione delle placche amiloidi nel tessuto cerebrale, possibile solo con l'autopsia dopo la morte.

Nonostante i tanti investimenti in ricerca nel settore, non esistono ancora farmaci in grado di fermare e far regredire la malattia e tutti i trattamenti disponibili puntano a contenerne i sintomi.



## Ad aprile ci sono gli asparagi

Gli asparagi sono ortaggi primaverili teneri e succulenti, estremamente ricchi di proprietà benefiche. A tale proposito, studi recenti hanno indicato gli asparagi tra gli elementi indicati per il consumo alimentare al fine di attuare una prevenzione del diabete di tipo 2 che inizi proprio dalla tavola. I principi attivi contenuti negli asparagi tramite esperimenti di laboratorio si sono rivelati in grado di agire favorendo la produzione di insulina e diminuendo i livelli di glucosio nel sangue. Il consumo di asparagi potrebbe essere giudicato utile nella prevenzione di alcune forme di cancro, con riferimento soprattutto al cancro alle ossa, al seno, al colon, alla laringe ed ai polmoni. Gli asparagi sono inoltre ricchi di antiossidanti, una caratteristica che li rende tra i vegetali maggiormente utili a contrastare i segni dell'invecchiamento. Secondo alcuni studi preliminari, gli asparagi potrebbero essere utili per rallentare il processo di avanzamento dell'età biologica; la proprietà benefica attribuita agli asparagi riguarda la loro potenziale capacità di aiutare il nostro cervello a contrastare il declino cognitivo.



Al Ristorante Antico Callaro proponiamo tra le nostre specialità la Pasta Alla Carbonara (umbrichelli o picci RIGOROSAMENTE fatti a mano) con l'aggiunta di punte di asparagi; altrettanto deliziosa la fantasia di riso con asparagi con QUATTRO varietà di riso diversi tra loro (riso risso, riso bianco, riso integrale e riso venere) con una grattugiata di uovo sodo.



Molte sono le proprietà benefiche del riso, riesce a mantenere sotto controllo la pressione alta, in quanto è ricco di potassio, ma contiene poco sodio; non affatica lo stomaco, per cui può essere mangiato con tranquillità anche da chi soffre di sonnolenza dopo i pasti.

Il riso integrale può essere d'aiuto anche a chi soffre di sovrappeso, se viene consumato di tanto in tanto al posto della pasta. Chi soffre di ipercolesterolemia potrebbe mangiare riso rosso almeno tre volte a settimana e riso nero per due volte. Il riso integrale può essere mangiato, anche se con una certa moderazione, pure dai diabetici, in quanto il suo indice glicemico non è molto elevato e, comunque, si mantiene ad un livello più basso rispetto a quello della pasta.



ANTICO CALLARO  
AUGURA A TUTTI VOI  
UNA BUONA PASQUA



Potete assaggiare i miei piatti esclusivamente a RISTORANTE Antico Callaro  
Viale 1 Maggio 20 - LUBRIANO (VT)  
Barbara 320 2223937  
Anna 333 2645045



CREATED FOR FUN!  
Gioca, dormi e sogna.  
Sicuro e protetto.

Lascia che sia l'immaginazione,  
non l'ambiente, a porre i limiti.  
I nostri mobili, sono realizzati  
per dare libera espressione ai bambini,  
così che i loro sogni abbiano piena libertà.  
I letti, crescono assieme al tuo bambino,  
potendosi trasformare secondo l'età,  
le dimensioni ed gli interessi.

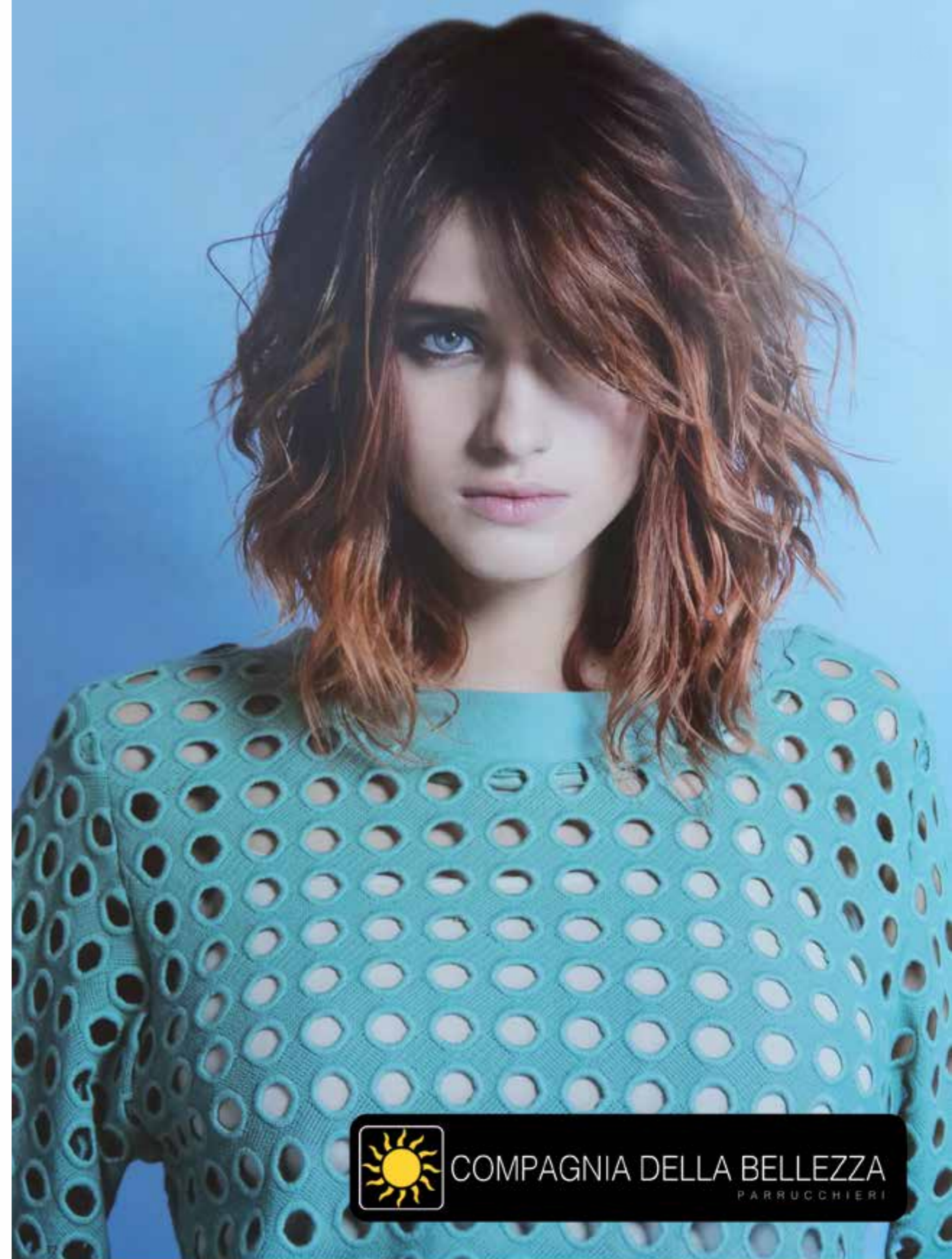


**C** **M** **CORSI**  
**MOBILI**

SPECIALISTI NELLA PROGETTAZIONE DI INTERNI

Ciconia - Via dei Tigli, 33 - Tel. 0763 451038  
Castiglione in Teverina - Via Italia, 20 - Tel. 0761 948334

[www.corsimobili.it](http://www.corsimobili.it)



COMPAGNIA DELLA BELLEZZA  
PARRUCCHIERI

**Monica & Romina**  
salone di bellezza

Orvieto · via degli eucalipti 13 · 0763 305722



# Casa Vera NUOVO CONTO TERMICO 2.0

**GSE** Gestore dei Servizi Energetici GSE S.p.A  
Socio unico Ministero dell'Economia e delle Finanze D.Lgs 79

**SEI ANCORA IN TEMPO PER RISPARMIARE:**  
con CASA VERA "Abbassi la Bolletta" !!!!

Casa Vera è l'interlocutore più adatto alle vostre esigenze di benessere, servizi completi che rendono più efficiente il modo di usare l'energia in casa: usarne meno per risparmiare, usarla meglio per stare bene. Efficienza termica, Risparmio economico, Sicurezza e Comfort sono i nostri obiettivi prioritari :  
Il nuovo Conto Termico è una delle migliori misure di sostegno alle famiglie a livello europeo. Fino a 5mila euro di incentivi, I soldi vengono versati sul TUO conto corrente in un'unica soluzione. Il versamento avviene in un massimo di 90 giorni.

**INCREDIBILE PROMOZIONE PER VOI SOLO DA CASA VERA !!!!!**

## CALDAIA A PELLETTI TEPOR:

Costo della caldaia € 3.300,00

**CASA VERA CON IL NUOVO CONTO TERMICO EROGA IN UN'UNICA RATA DIRETTAMENTE SUL VOSTRO CONTO CORRENTE € 4.600,00**

1300 euro in più del costo della stufa che potrete utilizzare per altri eventuali interventi nella vostra casa

VIENI SUBITO A TROVARCI  
TI SPIEGHEREMO COME FARE  
PER OTTENERE QUESTO SUPER REGALO !!!



CASA VERA fornisce la propria assistenza GRATUITA nello svolgimento di tutte le pratiche relative al NUOVO CONTO TERMICO 2.0  
**CON CASA VERA APPROVAZIONE PRATICHE 100%**



- FILIALI:
- Via Tuderte 230 Narni Scalo (TR) - Tel 0744 73 72 37
  - Viale Fiume 84 Bagnaia (VT) - Tel 0761 2531 81

SEDE:  
• Via di Paterno 7/C - Castiglione in Teverina (VT)  
Tel. 0761 94 71 20 - Fax 0761 94 85 60 - veraedilizia@virgilio.it

**PROMO**  
~~€274~~  
**€219**

**G 44 PK COMFORT PLUS**  
MOTORE Emak K 500 OHV  
CILINDRATA 140 cm<sup>3</sup>  
LARGHEZZA TAGLIO 41 cm  
AVANZAMENTO a spinta

**PROMO**  
~~€370~~  
**€299**

**G 44 TK COMFORT PLUS**  
MOTORE Emak K 500 OHV  
CILINDRATA 140 cm<sup>3</sup>  
LARGHEZZA TAGLIO 41 cm  
AVANZAMENTO a trazione

**PROMO**  
~~€508~~  
**€449**

**G 48 TK ALLROAD PLUS 4\***  
MOTORE Emak K 650 OHV  
CILINDRATA 150 cm<sup>3</sup>  
LARGHEZZA TAGLIO 46 cm  
AVANZAMENTO a trazione

**PROMO**  
~~€704~~  
**€599**

**G 48 TBXE ALLROAD PLUS 4\***  
MOTORE B&B Instant Start  
CILINDRATA 163 cm<sup>3</sup>  
LARGHEZZA TAGLIO 46 cm  
AVANZAMENTO a trazione  
AVVIAVIMENTO elettrico a batteria Li-Ion

**PROMO**  
~~€305~~  
**€239**

**BC 240 S**  
POTENZA 1,2 HP - 0,9 kW  
CILINDRATA 21,7 cm<sup>3</sup>  
PESO 4,5 Kg

**PROMO**  
~~€359~~  
**€279**

**BC 270 S**  
POTENZA 1,3 HP - 1,0 kW  
CILINDRATA 27 cm<sup>3</sup>  
PESO 5,7 Kg

**PROMO**  
~~€243~~  
**€189**

**SPARTA 250 S**  
POTENZA 1,0 HP - 0,8 kW  
CILINDRATA 20,4 cm<sup>3</sup>  
PESO 5,6 Kg

**PROMO**  
~~€484~~  
**€399**

**BC 350 S**  
POTENZA 1,9 HP - 1,4 kW  
CILINDRATA 36,3 cm<sup>3</sup>  
PESO 6,9 Kg

**PROMO**  
~~€421~~  
**€349**

**BC 300 S**  
POTENZA 1,5 HP - 1,1 kW  
CILINDRATA 30 cm<sup>3</sup>  
PESO 6,8 Kg

# GARDEN MOTOR SRL

di Montefiore

**LA PRIMAVERA STA ARRIVANDO NON FARTI TROVARE IMPREPARATO!**

Vasta gamma di rasaerba sia a spinta che trazionati, Trattorini idrostatici e non, Decespugliatori tradizionali e a zaino, Motozappe, **TUTTO A PREZZI IMBATTIBILI!**

La nostra azienda dispone, inoltre, di una **Officina Autorizzata** per l'assistenza post vendita.

Via delle Acacie, 27 Orvieto (TR) Str. Dell'Arcone, 5 Orvieto (TR)  
Tel. 0763/302098 - info@montefioregd.it Tel. 0763/34422 - info@gardenmotor.it



# WELCOME SPRING!



MILLE IDEE PER RENDERE PIÙ BELLO  
IL TUO **GIARDINO**

VIENI A  
TROVARCI E  
SCOPRIRAI  
COME...



• CONCIMI PIANTE E DECORAZIONI •

- MANGIMI
- GIARDINAGGIO
- LEGNA E PELLET
- ANTINFORTUNISTICA
- OGGETTISTICA DA GIARDINO
- FERRAMENTA
- ACCESSORI PER CANI E GATTI
- MANGIMI PER CONIGLI E POLLI NO OGM

## AGRICOLA MARIANI

VASTO ASSORTIMENTO VASI  
RESINA, PLASTICA, COCCIO  
• VARI COLORI •

Loc. Ponte del Sole, 34/35 - ORVIETO  
Tel. 0763/344300

altaroocca  
wine  
resort



altaroocca  
restaurant



altaroocca  
spa



ristorante   relax&spa   matrimoni   eventi   meeting

Altaroocca Wine Resort | Rocca Ripresena 62 Orvieto | Tel. 0763 344210 0763 393437 | altaroocawineresort.com







ASET ELETTRIMPIANTI è impianti elettrici, civili e industriali, impianti antifurto, impianti di video sorveglianza, tvcc, impianti Tv digitale terrestre, automazioni, impianti di diffusione sonora.

ASET ELETTRIMPIANTI è Rivenditore Autorizzato Linkem, il servizio di **connessione internet veloce senza fili e senza linea fissa**. Grazie a Linkem puoi navigare da casa fino a **20 Mega senza limiti, senza linea fissa** e collegare in Wi-Fi tutti i tuoi dispositivi, godendo di un'offerta chiara, semplice e senza sorprese.

ASET ELETTRIMPIANTI ha realizzato più di 1000 attivazioni Linkem nell'Orvietano, generati dal passaparola positivo dei nostri clienti soddisfatti. Un gran numero di persone interessate si reca presso il nostro punto vendita di Sferrocavallo per ricevere tutte le informazioni relative al servizio Linkem.




A SOLI  
**€ 24,90**  
AL MESE  
tutto incluso



**Navighi bene  
e ti conviene**



SENZA I LIMITI  
DELLA CHIAVETTA



SENZA LIMITI  
DI TRAFFICO



SENZA LINEA FISSA



CONVENIENTE

**Vieni a trovarci anche presso**

- **ASET ELETTRIMPIANTI di Alessandro Stella**  
Via Po 27/d · 05018 · Orvieto (TR) · Cel 3285612670  
e-mail: [aset.elettro@alice.it](mailto:aset.elettro@alice.it)  
[www.asetelettroimpianti.it](http://www.asetelettroimpianti.it)

**SOPRALLUOGO  
TECNICO  
GRATUITO**