



Nuova Gestione

TOELETATURA CANI E GATTI
ESCLUSIVAMENTE CON PRODOTTI NATURALI



- Attestato di partecipazione al Campionato Italiano di Toelettatura 4° classificata
- Partecipazione Corso nazionale di Toelettatura 6° edizione
- Partecipazione allo stage di Toelettatura sulla preparazione del Terrier Nero Russo



articolati per cani

Vasto assortimento mangimi

CIBAU

CIMiAO

TONUS

Club
prolife



Golosi

animalhouse

Via degli Aceri, 94 - Ciconia ORVIETO (TR) - Tel. 0763.305703 - 0763.590005 - Cell. 333.8869901

Orario: 9,00-13,00 - 16,00-20,00
Sabato orario continuato - Domenica chiuso
E' gradita la prenotazione


Diego Anselmi
 sartoria

Abbigliamento Donna
su misura

Prêt-a-porter • Cerimonia • Sposa
 Tessuti esclusivi "Nardini"
 Accessori moda • Show-room capi pronti

Corso Cavour, 329 Orvieto (Tr) - Tel. 0763 340224


Marcello Puppola
 Manutenzione Verde
 Noleggio Autoscala

Cell. 347 5303799
 Via B.G. Salvatore Asta, 1
 Loc. La Svolta ORVIETO (TR)
 sdpa@riscalinet.it

- Sistemazione parchi - giardini - aiuole
- Manutenzione e potatura verde pubblico e privato
- Piccole manutenzioni ordinarie e straordinarie
- Ampia disponibilità automezzi da lavoro (autoscala, autocarro ribaltabile)
- Attrezzature varie

Torna l'estate: è tempo di musica!

Dopo un lungo inverno torna finalmente l'estate, il caldo, le lunghe giornate passate all'aperto e le dolci serate fuori casa, da trascorrere rigorosamente insieme agli amici per ritrovarsi in diversi luoghi di incontro, come bar e locali che offrono le più svariate soluzioni di intrattenimento.

Con l'estate torna, come sempre, la musica live, di grande tendenza quest'anno in tutte le grandi e piccole città di Italia, al mare, in montagna e in collina, ospitata ancora una volta, con sempre maggiore attenzione e professionalità, dai tanti locali che mettono a disposizione piccoli o grandi spazi per tutti coloro i quali adorano ascoltare un buon pezzo, magari, davanti ad un ottimo bicchiere di vino, insieme ad un amico, la parola d'ordine è, sempre ed ovunque, la stessa: divertimento!! Cosa c'è di meglio che ritrovarsi insieme ad ascoltare buona musica?

La nostra città, sede del grande evento umbro invernale, che vede come protagonista il jazz puro, non può certo mancare questo importante appuntamento estivo con la musica nelle sue più varie forme, fruibili da ogni tipo di pubblico: quello che desidera ascoltare i grandi successi della musica leggera, italiana o internazionale, quello che ama un tuffo nel passato o nel presente musicale per passare una serata leggera e spensierata o quello che vuole.....perché no,.....cimentarsi nel canto scegliendo la famosa serata karaoke.

Ecco allora che entrano in scena i numerosi locali dell'orvietano e dintorni, bar, birrerie, winbar, organizzati per accogliere questo tipo di spettacolo che si svolge soprattutto all'aperto, in luoghi sempre adatti a contenere un numero considerevole di persone che

possono godere delle migliori condizioni audio e del massimo comfort assicurato dalla competenza dei promotori degli eventi.

La presenza di questi luoghi è molto importante, soprattutto in una piccola realtà come quella di Orvieto, perché offre la possibilità a molti giovani, spesso cantautori e compositori, di poter mostrare il risultato del loro lavoro suonando, ogni sera, di fronte ad un pubblico diverso che sappia apprezzare la loro musica, conoscendoli ed ascoltandoli dal vivo, il miglior mezzo di espressione a disposizione delle tante band attive nella nostra zona.

A due passi da Orvieto, a Canale, potrete trovare un locale completamente rinnovato da un recente cambio di gestione: Bardassi, bar...e non solo...che organizza, per tutto il periodo estivo, diversi tipi di intrattenimento, soprattutto per coloro i quali non possono andare al mare, ma vogliono passare, lo stesso, un'estate di svago e divertimento.

Bardassi vi propone serate di musica live, serate latino-americano, serate karaoke e



mette a disposizione un maxi schermo per seguire i mondiali di calcio, in un ambiente fresco, comodo e spazioso, dove potrete gustare il gelato artigianale "Sarchioni" di Torre Alfina e trascorrere meravigliose serate all'aperto insieme ai vostri amici.

Un invito rivolto ai giovani, da sempre veri protagonisti dell'estate: incontratevi da Bardassi, state insieme e ascoltate musica live, ma sempre senza esagerare.....BUON DIVERTIMENTO!!!



Per tutta l'estate:

Happy Hour

tutti i sabati dalle 19,00
alle 21,00

Musica Live

Serate Latino-Americano

Serate Karaoke

Maxi schermo per seguire
i mondiali

Feste e Compleanni per
grandi e bambini

Gelato artigianale "Sarchioni" di Torre Alfina



Piazza Sirio, 10
 Canale di Orvieto (TR)
 tel. 328.9195382

ED Estetica Danae

Rinnovamento delle lampade di tutti i solarium **NUOVO SOLARIUM VISO**

Pacchetto "Risveglio cutaneo"

1 trattamento viso idratante
1 trattamento viso energizzante

€ 88,00 ~~Promozione € 65,00~~

Pacchetto "Remise en forme"

3 trattamenti corpo personalizzati
+ crema di mantenimento

€ 115,00

NOVITÀ ASSOLUTA

Calzature

Camomilla



Piazza del Commercio, 5-7 Centro commerciale Orvieto Scalo - Tel. 0763 301933



EQUADOR

Il narco-sommergibile.

Così come era già avvenuto più volte in Colombia, le forze della sicurezza dell'Ecuador hanno scoperto, per la prima volta nel paese, un 'narco-sommergibile': un

sottomarino, precisano i media locali, lungo 15 metri, largo due, fabbricato in modo artigianale e in grado di trasportare almeno quattro tonnellate di droga, probabilmente cocaina, in Messico e negli Stati Uniti.

Il sommergibile è stato scoperto dagli uomini delle squadre speciali della polizia di Quito in una zona 'dove è molto difficile arrivare, all'interno di



un capannone di una società di gamberi nella provincia di El Oro, nel sud del paese'. Le forze di sicurezza, che non hanno precisato se nell'operazione sia stata trovata droga, hanno arrestato quattro persone, rilevando che il sommergibile era in riparazione. È la prima volta in Ecuador che viene fatta una scoperta di questo tipo. Le

coste del paese andino sono spesso usate dai cartelli colombiani per caricare la droga e questo tipo di imbarcazioni navigano semisommerse al fine di non essere captati dai radar e di ridurre le possibilità di essere avvistati. (fonte Aduc)

INTERNET

Facebook regna.

È Facebook e' il sito più visitato della Rete. È quel che risulta dalla classifica pubblicata da Google, sul sito per gli inserzionisti pubblicitari ad-Planner, che ha fornito i dati dei primi mille siti (non includendo quelli direttamente riferibili a Google stessa, a cominciare da Youtube).

Il social network, facebook, è in vetta con 540 milioni di visitatori unici al mese. Riesce a raggiungere il 35,2% della popolazione mondiale su Internet ed è primo anche per pagine viste (570 miliardi). Al secondo posto figura Yahoo con 490 milioni di visitatori unici. Il sito, utilizzato da molti utenti come propria home page, raggiunge il 31,8% della popolazione mondiale ed ha 70 miliardi

di pagine viste. Subito dietro il motore di ricerca Live con 370 milioni di visitatori. Nelle primissime posizioni altri portali come MSN.com (5/o), Baidu (8/o), Sina.com.cn (11/o) and 163.com (15/o). A seguire, tra i primi 20, l'enciclopedia Wikipedia è quarta a quota 310 milioni, mentre il browser Mozilla è decimo con 140 milioni. Bene anche Twitter, che si piazza in 18/a posizione con 98 milioni di visitatori unici al mese.



SOLDI

Italia indietro.

Quasi un milione in meno le carte di credito emesse in un anno, con tre operazioni in media ogni mese con un valore medio di 95 euro. Una conferma che gli italiani usano tantissimo il contante (89%). Sono le rilevazioni di Bankitalia per il 2009. 15,165 milioni le carte messe rispetto a 16,09 dell'anno precedente, con oltre 500 mila transazioni e un controvalore di 48,4 miliardi.

PESCA

Dal primo giugno vietati questi pesci.

Niente più seppie, calamaretti e telline nelle tavole degli italiani che potranno dire addio anche a rossetti, bianchetti e lattenerini, frittura di paranza per eccellenza dalla Liguria alla Calabria.

Tutto questo a partire da martedì 1 giugno con l'entrata in vigore del Regolamento Mediterraneo.

La Commissione europea, infatti, detta nuove regole per la pesca nel Mediterraneo, con maglie più larghe che rendono impossibile, ad esempio, la cattura dei calamaretti e dei rossetti essendo molto piccoli, e nuove distanze dalla costa a non meno di 1,5 miglia per le reti gettate sotto costa, che diventano 0,3 per le



drache usate per la cattura dei bivalvi, come telline e cannolicchi che vivono e si riproducono a pochi metri dalla costa.

Prelibatezze che godono di una solida tradizione gastronomica italiana ma che si scontrano con

l'obiettivo dichiarato dell'Ue di tutelare le specie a rischio e il nutrimento dei pesci adulti, imponendo quindi limiti a metodi e confini dei territori di pesca.

Il Regolamento Mediterraneo è penalizzante soprattutto per l'Italia, Paese per antonomasia della piccola pesca a cui è dedicata il 5% della flotta.





FUTURA IMPIANTI

di Marziantonio Marco

Riscaldamento
Condizionamento
Refrigerazione
Pannelli solari e radianti
Concessionario esclusivista
Caldaie a Gas **MCN**
Stufe a Pellets **VIBROK**

Via delle Acacie, 10 - Zona Artig.le Ciconia ORVIETO (TR) - Tel. 0763.301814 - Cell. 347.6090188 - 336.866061

In festa per 100 anni di camper.

USA

Grande festa negli Usa: i loro camper compiono 100 anni: quello degli RV (Recreational Vehicle) - un settore che comprende roulotte e veicoli motorizzati - è nato infatti in America direttamente dall'evoluzione dei Conestoga, i carri coperti da un telo usati dai pionieri. Il vero inizio dell'industria americana dei camper risale proprio ad un secolo fa. È il 1910, infatti, quando si vedono i primi prodotti in serie, antesignani dei veicoli moderni. Appaiono trasformazioni su Ford modello "T", divenute trattori per un fifth wheel (letteralmente "quinta ruota"), come anche vecchi autobus, divenuti accoglienti case su ruote. Una "moda" che prende piede in fretta, anche i divi del cinema imparano in fretta ad avvalersi delle possibilità offerte dal nuovo sistema di viaggiare, come la

grande Mae West, che compra uno dei primi camper già nel 1931. Realizzato su meccanica Chevrolet, viaggiava a 88 chilometri orari ospitando 4 adulti. Un secolo dopo i primi passi, infatti, l'industria degli RV non ha perduto lo smalto, né gli americani la voglia di trascorrere molto tempo libero in camper: nei primi quattro mesi del 2010 ne sono stati venduti 84.500 esemplari, soprattutto a clienti fra i 35 e 47 anni, il doppio rispetto allo scorso anno. Un settore che non sembra essere toccato dalla crisi. Gran parte di questo successo però si deve anche alla mentalità degli americani, che quando vanno in pensione comprano un light truck, autocarro leggero, cui agganciano un semirimorchio nel quale vivere in serenità gli anni destinati al riposo.

Clonazione per cani antidroga.

IRAN

L'Istituto Royan per la biomedicina riproduttiva e le cellule staminali ha clonato con successo qualcosa come 4.000 cani antidroga. Lo ha annunciato il direttore dell'Istituto Mohammad-Hossein Nasr-e Esfahani al-

l'agenzia di stampa iraniana Mehr. "È un onore clonare animali e non ci potevamo mai immaginare questi risultati", ha detto il direttore, aggiungendo che l'istituto ha intenzione di clonare arieti utilizzando cellule di pecora.



Primato in Spagna.

CHIRURGIA

Il primo è stato un trapianto di mani nel 2006; poi le braccia nel 2008 e la faccia nel 2009.

Ora il ministro della Salute ha autorizzato l'ospedale La Fe di Valencia al trapianto delle gambe.

Si tratta di un intervento per entrambi gli arti che sarà

eseguito dal dottor Pedro Cavadas.

Il paziente è un giovane in buone condizioni fisiche che ha subito l'amputazione delle gambe in seguito ad un incidente stradale, e nessuna protesi è stata trovata adatta alle sue necessità.



Autonomia energetica per un'isola danese.

AMBIENTE

Gli abitanti di Samsø, un'isola della Danimarca, hanno già visto il futuro che ha un vago odore di paglia.

Senza semafori e con poca illuminazione stradale, una sala cinematografica, poche auto in circolazione e ancor meno autobus, tranne che durante l'estate quando migliaia di turisti moltiplicano la popolazione che si aggira intorno alle quattro mila unità, questa è Samsø.

Tuttavia Samsø ha un primato: ha già completato un'esperimento che dura da dieci anni per verificare se l'isola può considerarsi autonoma dal punto di vista energetico. Gli isolani, grazie a generosi contributi provenienti dallo Stato, si sono industriati ad erigere turbine

eoliche e ad installare centrali termiche, che usano la paglia come combustibile, per riscaldare le loro solide case di mattoni, oltre a piazzare qua e là pannelli fotovoltaici per creare elettricità con la scarsa luce del sole che illumina l'isola.

Per gli esperti di energia, il calcolo energetico corretto è la densità di energia, cioè il totale di energia prodotta per ogni unità di superficie, che dovrebbe essere almeno di 2 watt per metro quadrato. Gli abitanti di Samsø hanno raggiunto questo traguardo; ottenere lo stesso risultato nel Bronx, che ha le stesse dimensioni dell'isola, ovviamente sarà molto più difficile.

Milleluci
 Bomboniere
 e articoli da regalo

Via dei Tigli, 12/14
 Orvieto Scalo, Ciconia
 Tel. 0763.300208
 Chiuso il lunedì mattina



RISTORAZIONE

RISTORANTE PIZZERIA

Borgovejo

Nell'antico e suggestivo Borgo Medioevale di Castiglione in Teverina, c'è il BORGOVEJO.

un locale dal fascino unico che sorprenderà chi avrà la gioia e la fortuna di poterlo visitare per gustarne la gastronomia inaffiata dagli ottimi vini delle cantine della zona.

E, per chi vuole mangiare la pizza, il BORGOVEJO ne offre alla sua clientela oltre 70 tipi.

il BORGOVEJO è gestito da Mario e Ottavio da sette anni.

Sono molto conosciuti nella zona, perchè sono stati i gestori per dieci anni della "Madonna delle Macchie".

Nella loro vasta e fedele clientela, vantando anche famosi cantanti, calciatori e attori, che se si trovano in zona, fanno sempre una sosta nel locale.



Specialità tipiche regionali

Specialità di pesce

Dolci fatti in casa

RISTORANTE PIZZERIA BORGOVEJO di Basili Mario e Ottavio

Via 4 Novembre, 7/a - Castiglione in Teverina - Tel. 0761 949027 - 347 6214563 - 338 8217715

Il BORGOVEJO è chiuso il lunedì per riposo settimanale

Più valore al tuo business

LAVA PIU
LAVANDERIA SELF SERVICE

LAVANDERIA ECOLOGICA BOWE
di Anna Papapi e Scilla Porri

Piazza del Commercio 5
05018, Orvieto Scalo

Tel. 393 7586120

MAX
ACCONCIATURE

*Fai dei tuoi capelli un capolavoro
e dipingili con tutti i colori del mondo*

LA PROTAGONISTA SARAI SEMPRE E SOLO TU!

Largo delle Mimose, 3 - Ciconia ORVIETO TR - Tel. 0763.301140

“Il cuore dello shiatsu è come il puro affetto materno, la pressione delle mani fa scorrere le sorgenti della vita” (Tkujiro Namikoshi, fondatore dello Shiatsu)

Lo Shiatsu Namikoshi è una tecnica ben precisa di digi-topressione e non è un massaggio.

Il significato del termine Shiatsu è “pressione del dito”, pressione che viene effettuata con i polpastrelli delle dita, ed in particolare dei pollici, su punti ben precisi della cute del corpo, corrispondenti a muscoli, nervi, vasi sanguigni, vasi linfatici, ghiandole ed articolazioni.

Lo Shiatsu aiuta a ripristinare lo stato di benessere dell'individuo e può pertanto essere consigliato alle donne in gravidanza,

essendo di ottimo sostegno psico-fisico al corpo della gestante che, nei nove mesi, vede la propria realtà trasformarsi sia interiormente che esteriormente.

Ricordiamoci bene, però, che la gravidanza non è una malattia ma deve considerarsi come un evento naturale e delicato nella vita della donna, un momento in cui trovano il proprio agire sia forze

creative che destabilizzanti. Il trattamento Shiatsu costante aiuta a non arrivare al travaglio fisicamente e mentalmente esaurita ma con il giusto equilibrio ed una buona energia vitale.

Durante il trattamento la nuova vita non viene affatto trascurata dall'operatore shiatsu, perché direttamente coinvolta nel rapporto che si viene a creare attraverso il contatto con la gestante.

Tutto ciò, oltre ad aumentare

to, proprio perché la particolare condizione della futura mamma non permette l'assunzione di farmaci o rimedi potenzialmente nocivi al feto.

Per quanto riguarda i disturbi legati alla posizione del feto, come la pseudosciatica, che colpisce tante donne tra il 5° e l'8° mese per via della compressione del nervo ischiatico, lo Shiatsu interviene ripristinando una corretta postura della gestante più naturale e non fastidiosa o dolorosa.

Anche in gravidanze del tutto normali i trattamenti Shiatsu migliorano la funzionalità generale dell'organismo e conferiscono un gradevole “senso di leggerezza” oltre a stimolare la produzione di endorfine con i loro benefici effetti, anche in preparazione al parto.

Il trattamento Shiatsu nelle donne in gravidanza si effettua su di un lettino in posizione supina o laterale con l'aiuto di adeguati supporti specifici.

Durante il trattamento l'operatore effettua delicate trazioni, mobilizzazioni e pressioni sul corpo con pollici e palmi delle mani facendo ben attenzione all'area ad-



la percezione tra “madre e figlio”, aiuta la nuova vita ad abbandonarsi ad uno stato di calma e di benessere prodotto dal trattamento stesso. Nausea, difficoltà digestive, stipsi, mal di schiena, gambe pesanti sono alcuni dei piccoli disturbi che molte volte accompagnano la donna nel periodo della gravidanza e per i quali risulta spesso difficile portare giovanmen-

dominale.

Il trattamento è piacevole e dona una sensazione di profonda rilassatezza ed energia.



Per ulteriori informazioni
Claudia Micocci
338/4048511

Operatore Shiatsu Practer
Metodo Palombini Sistema
Namikoshi

Si riceve per appuntamento
presso gli studi di
Orvieto (TR)
Castiglione in Teverina (VT)
Viterbo (VT)



La Ditta Scianca, da oltre mezzo secolo e con l'esperienza che si tramanda da tre generazioni, affianca la tradizione all'innovazione per il raggiungimento di una qualità sempre più elevata che ha portato al riconoscimento e conseguimento del Bollo CEE.



Sede e Stabilimento: Via Teverina, 13 - MONTECCHIO (TR)
Tel. 0744.951040 - Fax 0744.951715 - www.scianca.it



Ipad! Apple scuote il mercato.

Quando arriva fa rumore, qualsiasi cosa faccia. E' come un elefante in una cristalleria. Apple muove e smuove il mercato, impone tendenze, crea anche quando ha finito di creare perchè si abbatte sul mercato come un maremoto. Ed ecco l'ultimo coniglio dal cilindro: l'**iPad!**

Cos'è l'iPad?



Un tablet computer prodotto in grado di riprodurre contenuti multimediali e di navigare su Internet. È inoltre retro-compatibile con le applicazioni per iPhone OS, il cellulare più famoso della storia. Il dispositivo dispone di uno schermo da 9,7 pollici con retroilluminazione a LED e supporto al multi-touch.

Quanto costa?

la versione Wi-Fi a 499, 599 e 699 euro per i modelli da 16GB, 32GB e 64GB, mentre la versione Wi-Fi+3G sarà in vendita a 599, 699 e 799 euro, per le solite versioni che si differenziano in quanto a memoria di sistema.

Utile o inutile?

E qui casca l'asino come si dice. Il prodotto è stato molto criticato per la mancanza di componenti hardware e software che dispositivi analoghi presentano.

Il dispositivo non presenta porte USB per poter essere espanso, non presenta direttamente uno slot per inserimento di schede di memoria provenienti da macchine fotografiche (richiede un adattatore esterno) non presenta una fotocamera, il browser non è in grado di interpretare i contenuti Flash e non gestisce il multitasking (presto disponibile su iPhone OS 4). Il giornalista David Pogue del New York Times ha scritto due articoli sull'iPad, uno dedicato all'utenza esperta e una dedicata all'utenza generica. Nel primo ha sottolineato le mancanze tecnologiche e ha evidenziato che esistono computer che a costi inferiori offrono le componenti mancanti dell'iPad (ma non ha specificato di quali computer si tratta e nemmeno se possiedono le altre caratteristiche invece presenti in iPad). Nel secondo

articolo si è soffermato sulla velocità, la comodità e la semplicità di utilizzo del dispositivo e ha scritto che il dispositivo è nato per fruire i contenuti multimediali non per crearli.

La versione italiana della rivista Wired ha dedicato all'iPad il numero di maggio focalizzando sulle possibilità già offerte e sulle potenzialità che tutt'ora è ancora difficile ipotizzare, ponendo l'accento sul fatto che i pregi del nuovo device consistono proprio nelle differenze con i classici smartphones e laptops o notebooks: esso non si vuole quindi ad essi sostitu-

re, bensì aprire nuovi orizzonti nel mondo nella multimedialità, dell'esperienza di navigazione sul web, della condivisione e della costante connessione in portabilità.

A cosa serve un tablet secondo Apple: serve a navigare, a controllare la posta, a guardare le foto, ad ascoltare musica e leggere libri o riviste. Anche a giocare. Lo schermo da 9,7 pollici (1024x768, 132 ppi), multitouch, sembra luminoso ed efficace per questi scopi anche se la batteria, se se la batte bene con la tenuta dei notebook, impallidisce davanti a quella degli e-reader. Sul piano optional, per usare le parole di Jobs, ci sono i soliti sospetti: WiFi, Bluetooth, 3G opzionale (che si porta dietro eventualmente l'A-GPS), speaker, microfono, connettore 30 pin come quello degli iPod, entra 3,5mm



standard per le cuffie, accelerometro e bussola.

Assenti come da copione: fotocamera, USB. Nota a margine, Apple ci tiene a precisare che iPad rispetta tutti i suoi impegni ecologisti in fatto di ritardanti di fiamma, vetro privo di arsenico, niente mercurio e alta riciclabilità.

Quello che manca davvero a iPad, tuttavia, è uno scopo preciso, perchè sembra un ibrido. Non fa il telefono, la connessione 3G è presente ma non serve a quello scopo, cioè non

fa chiamare a meno che non si usi skype o similari. Non è un computer, sebbene Apple abbia presentato una nuova versione di iWork fatta apposta per il suo nuovo tablet e un dock completo di tastiera (alternativa a quella touch sullo schermo). iPad è una specie di via di mezzo tra iPhone e iPod Touch e dunque un device fondamentalmente "chiuso". Va probabilmente visto e interpretato alla luce di quello che furono il primo iPhone, il primo iPod, o persino il primo PowerBook: una piattaforma di sviluppo, un esempio di quello che verrà in futuro.

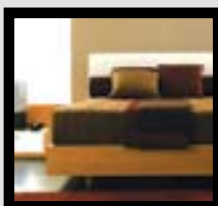
La conclusione della storia, la "morale", l'ha offerta lo stesso Jobs alla presentazione di questo nuovo prodotto: "C'è spazio per un dispositivo come iPad?". Bella domanda. Di certo Apple sta lavorando

per trovare un suo spazio più ampio sul mercato. iPad è un gadget elettronico che consente di giocare o di lavorare, nelle intenzioni di Apple seduti in poltrona: se

questa sarà davvero la prossima rivoluzione, se davvero vedremo nascere l'era dell'elettronica da divano e non più da scrivania, è una questione che neppure Steve Jobs ha il potere di decidere.

Il prezzo di iPad è invitante per molti, ma subirà una concorrenza all'ultimo sangue da parte di tutti i produttori di notebook: sarà la goccia nello stagno che creerà cerchi a non finire, rimodellando le offerte di tutti i produttori di questo tipo di tecnologia.

- Progettazione e preventivi gratuiti
 - Pagamenti rateali 6 mesi Tasso Ø
- Da noi puoi trovare anche soggiorni, camere, camerette e complementi...*



concessionario
Del Tongo **ASTRA** **LUBE** **HOME**
Calligaris **EUROSEDIA** **DESIGN** **Castellini**
 Elettrodomestici da incasso Concessionario Franke

ORVIETO SCALO

Via delle Querce, 35/A

Tel. 0763.450182 - Fax 0763.450185

Aperto sabato e domenica pomeriggio

ITINERARY

Il giardino dei tarocchi, un posto davvero incantato.

Pensavo di essere tra i pochi a non conoscere questa meraviglia invece, parlandone, mi sono reso conto che moltissimi non sanno dell'esistenza di questo parco davvero incantato.



Ed è strano come non avessi mai sentito il bisogno di visitare questo posto che mi ha colpito non solo per la bellezza ma, soprattutto, per la filosofia che vi si respira.

Tutto nasce dalla curiosità e dalla vita che si scontra con altre vite, infatti seguendo l'ispirazione avuta durante la visita al Parque Guell di Antoni Gaudí a Barcellona, poi rafforzata dalla visita al giardino di Bomarzo, Niki de Saint Phalle inizia la costruzione del Giardino dei Tarocchi nel lontano 1979, su un terreno di mezzo ettaro ricoperto dalla macchia mediterranea sulla collina di Garavicchio presso Capalbio, in Maremma, messo a disposizione da Nicola e Carlo Caracciolo grazie alla mediazione di Mirella Agnelli Caracciolo. Che cosa doveva rappresentare il Giardino? Niente altro che il sogno magico e spirituale

della vita della stessa Niki de Saint Phalle, che ha riversato la sua vita nella costruzione delle ventidue imponenti figure in acciaio e cemento ricoperte di vetri, specchi e ceramiche colorate, per più di diciassette anni, affiancata, oltre che da diversi operai specializzati (Tonino Urtis, Marco Iacotonio, Ugo Celletti, Claudio Celletti), da un'equipe di



nomi famosi dell'arte contemporanea come Rico Weber, Sepp Imhof, Paul Wiedmer, Dok van Winsen, Pierre Marie ed Isabelle Le Jeune, Alan Davie, Marino Karella e soprattutto dal marito Jean Tinguely, scomparso nel 1991, che ha creato le strutture metalliche delle enormi sculture e ne ha integrate alcune con le sue *mécaniques*, assemblaggi semoventi di elementi meccanici in ferro.

Da notare che le sculture più piccole del Giardino (la Temperanza, gli Innamorati, il Mondo, l'Eremita, l'Ora-



colo, la Morte e l'Appeso), realizzate a Parigi con l'aiuto di Marco Zitelli, sono state poi prodotte in poliestere da Robert, Gerard e Olivier Haligon. Sculture che sono le compagne di quelle che ornano la fontana del centre Pompidou di Parigi, appunto. Un altro amico della Saint Phalle, l'architetto ticinese Mario Botta, ha disegnato il padiglione di ingresso - uno spesso muro di recinzione con una sola grande apertura circolare al centro, pensato come una soglia che divida nettamente il Giardino dalla realtà quotidiana. Solo nell'estate del 1996 si è arrivati alla conclusione del giardino, la cui realizzazione ha comportato, oltre ad un enorme lavoro di impianto, una spesa di circa 10 miliardi di lire interamente autofinanziati dall'autrice. Nel 1997 Niki de Saint

Phalle ha costituito la Fondazione Il Giardino dei Tarocchi il cui scopo è quello di pre-

servare e mantenere l'opera realizzata dalla scultrice. Il 15 maggio 1998 il Giardino è stato aperto al pubblico, ed è davvero uno spettacolo unico per chiunque. Questa enorme opera d'arte, frutto dell'amore e della passione di un'artista e dei suoi amici che ne hanno voluto sposare la causa, è un piccolo gioiello da conservare, al quale tutti noi dobbiamo qualcosa per il solo fatto che esiste e che qualcuno ha voluto che esistesse e fosse concepito. La fantasia e la capacità di vedere un mondo altro sono le doti di ogni grande artista e venire catapultati in un mondo altro in un batter d'occhio, finendo al centro di un luogo pensato e creato seguendo una filosofia dettata dall'amore per la vita e per il mondo, non ha davvero prezzo, altro che biglietto di ingresso.

ITINERARY

PARADISE

FARMACIA

Piedi e gambe: attenzioni speciali.

Con la bella stagione, piedi e gambe passano ufficialmente in primo piano. Quindi è tempo di intervenire. Non è solo una questione di bellezza, ma anche di benessere!

E' arrivato il momento di sfoggiare sandali, ciabattine e scarpe scollate ma i nostri piedi non appaiono ben curati, i talloni sono induriti e addirittura spaccati, la pelle è secca e screpolata? Cosa possiamo fare? Pediluvii in acqua e bicarbonato e una crema specifica dall'azione emolliente ci restituiranno piedi da Cenerentola nel giro di pochi giorni. Quando arriva il caldo è infatti bene riservare ai nostri

arti inferiori cure speciali per regalare loro salute e bellezza, dopo averli costretti tutto l'inverno all'interno di scarpe o stivali spesso scomodi o con i tacchi alti, in continuo sfregamento su suole di legno, di plastica, di cuoio o di pelle. Per mantenere morbida la pelle, evitando che si formino fastidiosi e dolorosi ispessimenti (che sotto il peso corporeo tendono a fissurizzarsi, dando origine ad antiestetici taglietti), dopo un pediluvio tiepido (max 37°C), per sentirci subito meglio, vale la pena stendere una crema idratante specifica per piedi secchi, dalle proprietà idratanti e nutrienti, in grado di "lisciare" la pelle e prevenire e attenuare le callosità, gli indurimenti e le screpolature tipiche dei talloni. Approfit-

tiamone per un auto-massaggio energetico, partendo dalle dita e arrivando alle caviglie: la circolazione sanguigna e linfatica ne trarrà beneficio. Ideale è anche un bello scrub: libera la pelle dalle cellule morte e dona un fantastico effetto emolliente. Lo scrub può essere abbinato anche a una passata con una spatola levigante o la pietra pomice. Ma non basta idratare: spesso il problema è la stanchezza, specialmente dopo un'intensa giornata trascorsa fuori casa. In questo caso occorrono prodotti anti-gonfiore, contenenti estratti vegetali specifici per piedi e gambe affaticati e pesanti. Prestare attenzione al benessere dei nostri arti inferiori, infatti, non è solo una necessità estetica: gonfiore,

bruciori e dolori vari sono un problema da tenere sotto controllo, perché segno del cattivo funzionamento della circolazione venosa. Per sgonfiare gambe e caviglie sono utili cosmetici che preservino l'elasticità dei capillari e ne riducano la fragilità, favoriscano il drenaggio dei liquidi, attenuino stanchezza, pesantezza e formicolii. Gli estratti vegetali specifici sono quelli di vite rossa, edera, mirtillo, rusco, cumarina e centella asiatica. Anche in questo caso, vale la pena far precedere il massaggio con la crema da un bel pediluvio con sali riposanti, che sciolti nell'acqua generino sulla pelle un piacevole effetto frizzante e benefico.

Fonte: forumsalute.it

L'ERBOLARIO

PER LA BELLEZZA DEL CORPO



I trattamenti: Dopo il bagno, con la pelle ancora umida e tiepida, si può trarre il massimo beneficio da oli e creme che costituiscono il trattamento ideale per risolvere particolari problemi estetici.

PER LA BELLEZZA DEL VISO



Nutrire e dissetare: Fondamentale per l'epidermide è prima di tutto ricevere quotidianamente, puntualmente un adeguato e prezioso apporto di elementi nutritivi ed idratanti, che le permetterà non solo di risplendere più luminosa e bella ma anche di affrontare ogni tipo di situazione climatica, di meglio sopportare gli stress ambientali e di mantenere più a lungo la sua classica e naturale finezza di tessitura.

PER LA BELLEZZA DELLA PERSONA



"Peonie" in cinese significa bello ed è alla bellezza della pelle e del corpo che l'Erborario dedica questa linea, ricca di attivi specialmente efficaci. Dalla radice della peonia ha infatti ricavato un estratto fluido arricchito da polisaccaridi che assicurano tanta protezione alle membrane cellulari. Un estratto che sa illuminare la pelle difendendola. E dai petali ha sviluppato una fragrante acqua distillata dall'aristocratico e sensuale profumo.



Farmacia Frisoni

via Monte Nibbio, 16
ORVIETO SCALO

tel. 0763/301949 - e-mail: farmafrisoni@alice.it

www.amicocuore.it

amico (cuore)



Amico Cuore 2009 due

Il numero è dedicato a Jan Havickszoon Steen.

Il tema preferito da Jan Steen è la vita di tutti i giorni. Molte delle scene di genere da lui eseguite sono a tal punto vivaci da arrivare al caos più totale e alla lascivia.

Tuttavia sottili indizi nei suoi dipinti suggeriscono che Steen intenda avvertire lo spettatore piuttosto che invitarlo a copiare questi comportamenti.

Potremmo pensare ad una forma raffinata di propaganda dei corretti stili di vita.

Maturità, dall'esperto i "sì" e "no" per prepararsi all'esame...

Si all'aria condizionata, alle sedute di studio con i compagni, sì all'aperitivo, ovviamente analcolico, o alla passeggiata dopo le otto di sera...



Defibrillatore senza fili nel cuore. Bene i primi 14 impianti

Dà una scossa come un normale defibrillatore impiantabile, ma il catetere si inserisce sottopelle anziché nel cuore...



TV cattiva maestra a tavola

In Italia, i bambini che guardano la tv sono indotti a mangiare qualcosa ogni cinque minuti. A calcolarlo è una ricerca condotta...



Italiani ghiotti di gelato. E se il gusto è di stagione o locale fa più gola.

Gli italiani spenderanno per i gelati quasi 2 miliardi nel 2010. E' la stima della Coldiretti, che segnala la volata dei consumi...



Presto una legge sui defibrillatori "esterni" ma gli Amici del Cuore di Orvieto...

... sono d'accordo con riserva su polizia, carabinieri, vigili del fuoco, vigili urbani. E' noto che gli Amici del Cuore di Orvieto...



Priverno - Lorenzo Giannandrea, giovane calciatore, muore durante una partita

Un calciatore di 19 anni di Latina, Lorenzo Giannandrea, è morto in campo mentre stava disputando il memorial "Cesidio Fabrizio"...



Stakanovisti attenti, troppo straordinario fa male al cuore

Lavorare troppo fa male al cuore. Accumulare straordinari e doppi turni può infatti mettere a...



Azzurra: rompete le righe con diploma. Altri dieci angeli a vegliare sui campi di basket

Rompete le righe per Azzurra Ceprini Orvieto dopo lo splendido sogno di una matricola che sale sul cocchio della serie A1...



Ha un arresto cardiaco in campo: l'arbitro lo ammonisce per simulazione

Ha un arresto cardiaco in campo e si accascia a terra. L'arbitro pensa ad una simulazione e lo ammonisce...



Nel prossimo "Amico Cuore" il rilassamento psicofisico...

Nel prossimo numero di "Amico Cuore" verrà presentato un interessante articolo che valuterà l'aiuto che le tecniche di rilassamento...



leggi gli articoli per intero su
www.amicocuore.it

Tutti in acqua ... per il Ben-Essere !!!

Con il termine **idroterapia** si indica un insieme di tecniche effettuate in acqua calda, che sfruttano le potenzialità del movimento come l'idrokinesiterapia, oppure si basano

sull'interazione dei sistemi percettivo motori come la psicomotricità.

Tali tecniche rappresentano ormai, come la Medicina ci insegna, uno strumento fondamentale per la riabili-

tazione e la prevenzione in numerosi ambiti della nostra Salute.

Presso il Centro **Il Girasole**, l'equipe sanitaria multidisciplinare gestisce programmi riabilitativi di idrokinesiterapia e psicomotricità in acqua, per l'**età evolutiva** e per **utenti adulti**, adatti a **patologie neurologiche** in fase post-acuta e cronica (disturbi della coordinazione motoria, esiti di PCI, emiplegia, distonia, miopatie, distrofia muscolare, paralisi del plesso brachiale, Sclerosi Multipla, Atassia, esiti di ictus cerebrali, Malattia di Parkinson, ecc.);

patologie ortopediche, in fase acuta e post-operatoria (fratture, lussazioni, artrosi, malattie croniche degenerative, ecc.);

patologie reumatiche (artrite reumatoide, SAAP, artrite sieronegativa, ecc) e con patologie suscettibili di linfo-drenaggio o condizioni postchirurgiche ad esito cicatriziale doloroso.



Il Girasole

Obbedienza alla Vita

Nei mesi estivi l'Equipe Multidisciplinare del Centro, propone il programma per adulti **BEN-ESSERE**, basato sulla pratica altamente efficace di un **metodo originale di esercizi corporei e respiratori per il rilassamento, la tonificazione ed il potenziamento dolce**.

Il metodo è indicato per tutti ed è praticabile in sessioni **individuali** o di **gruppo**.

Centro SRED Il Girasole obbedienza alla vita

Il Girasole è un centro socio riabilitativo educativo diurno e ambulatoriale, che rappresenta una struttura di intervento multidisciplinare nella riabilitazione in età evolutiva e d'intervento riabilitativo nell'ambito psicomotorio e idrokinesiterapico per l'utenza adulta.

Attività:

- Osservazione psicologica, linguistica, psicomotoria, fisioterapia, musicoterapia;
- consulenza medica specialistica;
- psicoterapia;
- logoterapia
- musicoterapia
- fisiokinesiterapia (individuale e di gruppo);
- idrokinesiterapia (individuale e di gruppo)
- psicomotricità (individuale e di gruppo),
- psicomotricità in acqua (individuale e di gruppo),
- consulenza e sostegno psicologico alle famiglie;
- progetti psico-educativi;
- laboratori ludico-riabilitativi;
- consulenza scolastica (GLH)
- attività progettuali di promozione della salute;



Centro "Il Girasole" - obbedienza alla vita -

Ente Asilo "Cardinale Cerretti"

MORRANO DI ORVIETO (TR)

Tel. 0763 215015 - Fax 0763 215746

e-mail: ilgirasole@effatah.it - www.ilgirasole.effatah.it

Ernia del disco.



Dott.ssa Marika Mancini

Uno dei sintomi principali è un fortissimo mal di schiena che dalla zona lombare si irradia a tutta la gamba: lombo-sciatalgia o lombo-cruralgia; la prima interessa il nervo sciatico (la compressione si sviluppa tra la quinta vertebra lombare e la prima sacrale), la seconda interessa il nervo crurale (tra la quarta e la quinta vertebra lombare).

Nei casi meno gravi è possibile intervenire con un trattamento conservativo, caratterizzato da riposo a letto, una terapia antinfiammatoria e l'utilizzo di un corsetto in stoffa e stecche.

La funzionalità del busto è quella di ridare sostegno alla colonna, mantenendo le vertebre in trazione in modo da decomprimere il disco degenerato e di conseguenza attenuare l'attrito che l'ernia esplica contro la radice nervosa; causa del dolore cronico che nasce dalla schiena e s'irradia lungo il decorso del nervo interessato.

Generalmente i busti adatti a questa patologia sono costruiti con tessuto elastico più o meno rigido, la scelta di-



pende dall'entità dell'ernia, e delle stecche metalliche posizionate posteriormente; l'altezza posteriore dipende dalla zona del rachide interessata.

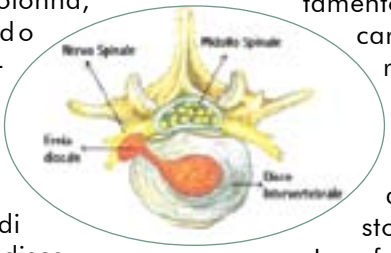
Ovviamente la cosa cambia per le ernie cervicali, in quel caso invece del busto vengono applicati collarini più o meno rigidi (morbidi, di Shanz o Philadelphia).

E' importante dedicare un paio di righe all'argomento PREVENZIONE: questo riguarda alcune categorie di

lavoratori che mettono costantemente sotto stress le strutture vertebrali (ad esempio: chi carica molti pesi o chi passa molte ore su auto-veicoli); in questi casi indos-

sare un corsetto lombare durante l'orario di lavoro può essere un aiuto efficace onde prevenire o ritardare l'insorgere di un'ernia discale.

Il disco intervertebrale è un cuscinetto fibro-cartilagineo caratterizzato da un nucleo polposo composto da acqua e proteoglicani racchiuso da un anello fibroso formato da fibre collagene. Rappresenta un elemento fondamentale nella statica e nella dinamica della colonna, stabilizzando e ammortizzando i movimenti tra due vertebre adiacenti.



Parliamo di ernia del disco quando il nucleo fuoriesce dall'anello fibroso; questo avviene per una degenerazione delle strutture che lo compongono che si instaura con l'età, favorita da traumi e microtraumi ripetuti.

La sede più colpita da questa patologia è il tratto lombare, più frequentemente tra L4 ed L5 ed L5 ed S1, seguita poi dal tratto cervicale ed infine il toracico; quest'ultimo raramente viene interessato da tale patologia, in quanto è il segmento del rachide più stabile e quindi meno soggetto a fenomeni degenerativi o traumatici.

Oltre alla regione in cui si trova, l'ernia discale viene classificata anche in base alle dimensioni (piccola, media, grande), al tipo di espulsione (contenuta, protrusa, espulsa) ed in base all'estrinsecazione topografica (postero-laterale, postero-mediale e mediana).

I soggetti che soffrono di ernia al disco nella regione lombare sono numerosi. L'ernia del disco provoca un dolore paralizzante e può bloccare a letto per svariati giorni chi ne soffre.

Offerte per i ricoverati dell'ospedale di Orvieto

Collare cervicale rigido  da € 19,00	Busto a tre punti  da € 179,00	Tutore bivalva per caviglia  da € 36,90
Tutore per tibio-tarsica  da € 79,00	Immobilizzatore di spalla  da € 37,90	Cuscino abduzione spalla 15°  da € 46,00
Pancere post-operatorie  da € 18,00	Gambaletto anti-trombo  da € 12,00	Mutande elastiche per ernia  da € 34,90
Ginocchiera post-operatoria  da € 79,00	Ginocchiera immobilizzatrice  da € 56,00	calzature post-operatorie da € 19,90

TUTTI I LUNEDÌ MATTINA CONTROLLO GRATUITO DELL'UDITO

Sconti importanti su tutti gli altri articoli per i ricoverati dell'ospedale di Orvieto

VENDITA E NOLEGGIO carrozzine, deambulatori, aspiratori...



ORVIETO SCALO - Via A. Costanzi 39/41
Tel. e Fax 0763.302564 - Cell. 329.6253520

CONVENZIONI ASL - INAIL