

ABITOCASA

CASA

**Nuovo cantiere Loc. Porano (TR)
Costruzioni Europav S.r.l. House Line**



Con materiale **KERAKOLL** Biocalce. *Benvenuti nella casa del benessere.*

*Villini composti da piano terra,
piano seminterrato e giardino,
varie metrature,
a partire da € 162.000,00*

HOUSE LINE EUROPAV S.R.L.

Loc. Cerreto - LUBRIANO (VT) - Tel. 333.7156896

HOUSE LINE



TOTUS il termocamino
SALVASPAZIO



termocamini

**GRANDE
PROMOZIONE**



HOUSE LINE EUROPAV S.R.L.

Se vuoi il meglio visitaci subito!

Loc. Cerreto (nei pressi del campo sportivo) - LUBRIANO (VT) - Tel. 0761.780496
Tel. e fax. 0761.780612 - cell. 333.7156896 - Reparto edile Tel. 0761.780448
www.europavlubriano.com - www.mastroangelo.com

La qualità del clima.

Numerose ricerche hanno dimostrato che il mantenimento di corrette condizioni climatiche ambientali è di fondamentale importanza per il benessere e rendimento delle persone.

Un luogo nel quale la temperatura, l'umidità, la ventilazione e la qualità dell'aria sono tra loro in equilibrio garantisce una sensazione immediata di benessere e di armonia in ogni stagione.

Un clima ideale è caratterizzato da una **temperatura** in inverno di circa 20°C con 40-50% di umidità, mentre in estate sui 26°C con l'umidità che sale al 50-60%.

L'aria condizionata è uno strumento ritenuto spesso indispensabile per affrontare l'afa estiva, **un ambiente ben climatizzato, fresco e senza umidità favorisce il benes-**

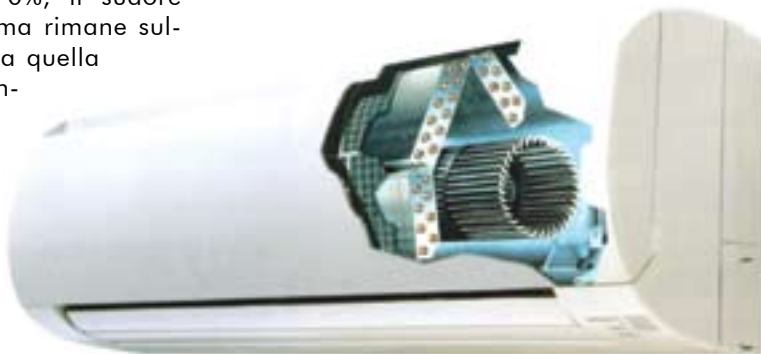
sere e la concentrazione.

Oltre alla temperatura ci sono altri fattori che concorrono al raggiungimento e mantenimento di una temperatura confortevole: primo fra tutti **l'umidità.**

I climatizzatori **Fujitsu**, infatti, non si limitano a raffreddare l'ambiente, ma eliminano l'eccesso di umidità, un fattore che procura disagio più del caldo.

Quando il tasso di umidità è superiore al 70%, il sudore non evapora, ma rimane sulla pelle e causa quella fastidiosa sensazione di caldo appiccicoso e la temperatura percepita si alza di 4-5°C.

MODELLI PARETE-SOFFITTO



di minuti o di ore.

Questi apparecchi assicurano **il ricambio d'aria**, prelevando l'aria dall'esterno e immettendola nell'ambiente dopo averla filtrata, deumi-

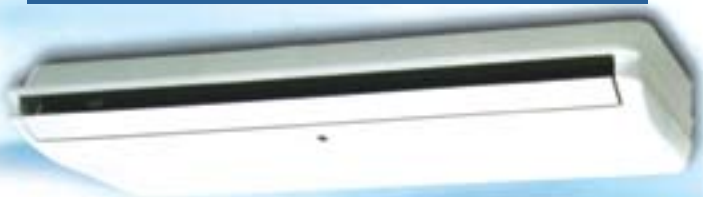
MODELLI PARETE



MODELLI PARETE INVERTER



MODELLI SOFFITTO-PAVIMENTI O SOFFITTO



Sono possibili diverse modalità di riscaldamento e/o raffreddamento.

C'è la **modalità automatica** che permette di impostare la temperatura da voi desiderata, la **modalità Cool** da usare in estate per rinfrescare l'ambiente, la **modalità Dry** (deumidificazione, molto utile in estate), la **modalità Heat** adatta invece per il riscaldamento.

Ovviamente si può regolare anche l'intensità con la quale viene distribuita l'aria (auto, high, med, low, quiet).

E' presente anche il timer in modo da spegnere l'apparecchio dopo un certo numero

dificata e raffreddata.

Il comfort dipende anche dalla distribuzione del flusso d'aria, in considerazione a ciò il getto d'aria emesso dai climatizzatori non deve provocare correnti che possono risultare fastidiose e dannose, nè essere diretto in punti in cui solitamente si risiede.

L'aria viene erogata in modo uniforme e le alette sono regolabili in altezza col telecomando.

Con i climatizzatori Fujitsu è possibile **scegliere la velocità di fuoriuscita dell'aria e dirigere il getto in ogni direzione ed estendere il comfort a tutto l'ambiente.**

MODELLI MULTI-SYSTEM



Nuova Elettrica

TATA
FUJITSU

In arrivo i finanziamenti ai privati per il fotovoltaico.

La **Soc. NUOVA ELETTRICA** in stretta collaborazione con i più importanti Istituti di Credito ha pronto un piano di finanziamento rivolto a tutti i Privati che investiranno sugli IMPIANTI FOTOVOLTAICI per la produzione di Energia Elettrica.

Un prestito per il fotovoltaico **INTERAMENTE PAGATO** dai proventi dello stesso!!!



Finanziamo l'energia solare **PRESTITO FOTOVOLTAICO A PRIVATI.**

COSTI:

- **DI INSTALLAZIONE.** Un impianto fotovoltaico ha un costo medio di 7.000 € a kWatt installato, il che vuol dire che per un impianto di 3 kW occorre investire 21.000 €;
- **DI ESERCIZIO E MANUTENZIONE RIDOTTI.** Gli impianti fotovoltaici di ultima generazione hanno un'estrema affidabilità e vita utile di norma superiore a 20 anni.

RITORNI ECONOMICI DELL'INVESTIMENTO:

- **Tariffa incentivante di 0,44 € per ogni kwh prodotto.** Ogni anno si otterranno 1.716 € dalla vendita dell'energia prodotta ai quali andranno aggiunti 780 € di risparmio in bolletta per lo scambio sul posto. In totale, quindi, il risparmio economico annuale sarà di 2.496 €;
- **Considerando il costo di investimento (21.000 €), per ammortizzare la spesa occorreranno circa 8 anni. Da quel momento in poi, tutta la produzione di energia si tramuterà in guadagno.**

PRESTITO FOTOVOLTAICO BPS A PRIVATI:

- Tassi vantaggiosi
- Durata sino a 15 anni
- Tempi rapidi di erogazione

ESEMPIO: Finanziamento a tasso fisso rata mensile:

Durata	Anni	10	15
Importo 21.000 euro	Rata mensile	227,59	174,70

I fogli informativi presso le filiali della Banca Popolare di Spoleto Spa - Dati al 16/01/2009 - TAEG massimo 5,93%



Impianti elettrici - Automazioni - Impianti industriali - Vendita materiale elettrico

Uffici e magazzino: Via Tirso, 8 - ORVIETO (TR) - Tel. 0763.393322 - Fax 0763.3917580
e-mail: stefano@nuovaelettricaorvieto.com

mercantino Arte e Giano

Inizieremo da questo numero, partendo dagli oggetti in vendita nel nostro negozio e soprattutto dalle domande che ci vengono poste più di frequente, a trattare un argomento al mese.

Oggi parleremo dei cassettoni, dei comodini e degli armadi che troviamo nelle nostre camere da letto.

Il cassettone, detto anche comò (dal francese "commode") o canterano (dal toscano "canta-ra" ossia cassetto) normalmente consta di tre, quattro, o cinque cassetti sovrapposti e non viene usato unicamente in camera da letto per riporre la biancheria ma anche nel soggiorno o nello studio, e qui spesso lo troviamo nella sua variante "a ribalta".

La ribalta, chiusa, alla sommità del mobile quando viene aperta ad angolo retto forma un piano di

scrittura e nasconde al suo interno tiri e nicchie utili a riporre la cancelleria, la corrispondenza o

anche, tenuta aperta nei salotti, ad esporre le proprie fotografie di famiglia incorniciate piuttosto che i soprammobili.



Comò con specchiera anni '30 lastronato in noce. Con fregi e maniglie originali.

I cassettoni, così come i comodini e gli armadi, possono essere grossolanamente divisi in due tipi principali:

- quelli cosiddetti "della nonna", intendendo con questo termine una fascia simpatica ma più semplice ed economica del mobile.
- Quelli "d'epoca", cioè



Comò fiorentino '800, in noce massello.



Comò anni 30 umbro, impiallacciato in radica di ulivo.

costruiti dal settecento all'ottocento, per non parlare di mobili di "alta epoca" ossia ancora più antichi di cui non ci occupiamo in questo contesto.

I primi vanno di solito dai primi anni del novecento agli anni 30, 40 al massimo e provengono in larga parte dagli arredi di case padronali di campagna o case contadine; sono molto richiesti dai gestori di agriturismi e dai proprietari di seconde case, sono costruiti in legno tenero, facilmente reperibile in zona, come abete, pioppo, pino.

Spesso erano verniciati di un colore bruno così da imitare essenze più pregiate quali noce scuro, ciliegio, castagno.

In alternativa le parti anteriori e visibili del mobile venivano impiallacciate (ovvero rivestite) con fogli sottili di legno di noce o castagno dello spessore di 1 o 2 mm.

Il piano superiore era quasi sempre ricoperto da una lastra di marmo, qui in Umbria prevale il marmo rosa con

venature brune, o il grigio o il nero screziato di verde e ovviamente il classico bianco, e a seconda dell'importanza del soggetto, arrotondato o sagomato.



Comodini umbri inizi '900, in abete, con piano in marmo.

Lo stesso discorso vale per **i comodini**.

I canterani antichi, per contro possono essere costruiti in legno massello (cioè intero), di essenze pregiate di noce, castagno, mogano oppure lastronati (la lastronatura, a diffe-



Ribalta italiana fine '700 intarsiata. Originale.

mercantino Arte e Giano

renza dell'impiallacciatura veniva eseguita con fogli di legno più spessi e fino al periodo industriale era tagliata artigianalmente) e nei loro esemplari più ricercati sono intarsiati.

Affronteremo l'argomento dell'intarsio in un prossimo articolo, per il momento ci limiteremo ad accennarlo data la presenza in negozio di una bella ribalta italiana di fine settecento.

Riguardo gli armadi notiamo la differenza tra gli armadi di una volta che,

contenendo meno vestiti di quelli di oggi, erano a un'anta, con specchio o al massimo a due ante.

Di conseguenza è piuttosto raro trovarne uno come

quello che abbiamo in negozio, piemontese dell'ottocento in noce massello chiaro a ben quattro ante!



Armadio umbro inizio '900, in abete.



Armadio piemontese fine '700, in ciliegio, 2 pezzi.



Armadio piemontese '800, in noce messello chiaro.



Comodini toscani '800, in noce massello e radica di noce.



Comodini umbri inizio '900, in abete.

Arrivederci al prossimo numero nel quale parleremo di lumi e luci!

Arte e Giano è anche ...

COMPRAVENDITA

- Antiquariato
- Mobili della nonna
- Lampadari, abatjours
- Quadri e stampe
- Ceramiche e porcellane
- Vasellame rustico, orci
- Attrezzi e oggetti contadini
- Bronzi e ferro battuto
- Militaria (divise, elmetti, etc.)
- Giocattoli e bigiotteria d'epoca
- Modellini di automobili etc etc...

Valutazioni e trasporto gratuiti fino a 100 Km

ANTICHITA' discount

APERTO anche DOMENICA

a
**CANALE
di
ORVIETO**

0763 29104
339 6905428 - 333 4228866

www.arteegiano.com

Arte e Giano
acquista e vende
anche conto terzi



di Gianpiero Olivieri
Viale Venere, 20
Canale di Orvieto (TR)

Orari: 9:30-13:00 e 15:30-19:30 - Aperto anche la Domenica - Chiuso il Lunedì

VENDESI in Porano via Col di Lana VILLETTE TRIFAMILIARI INDIPENDENTI

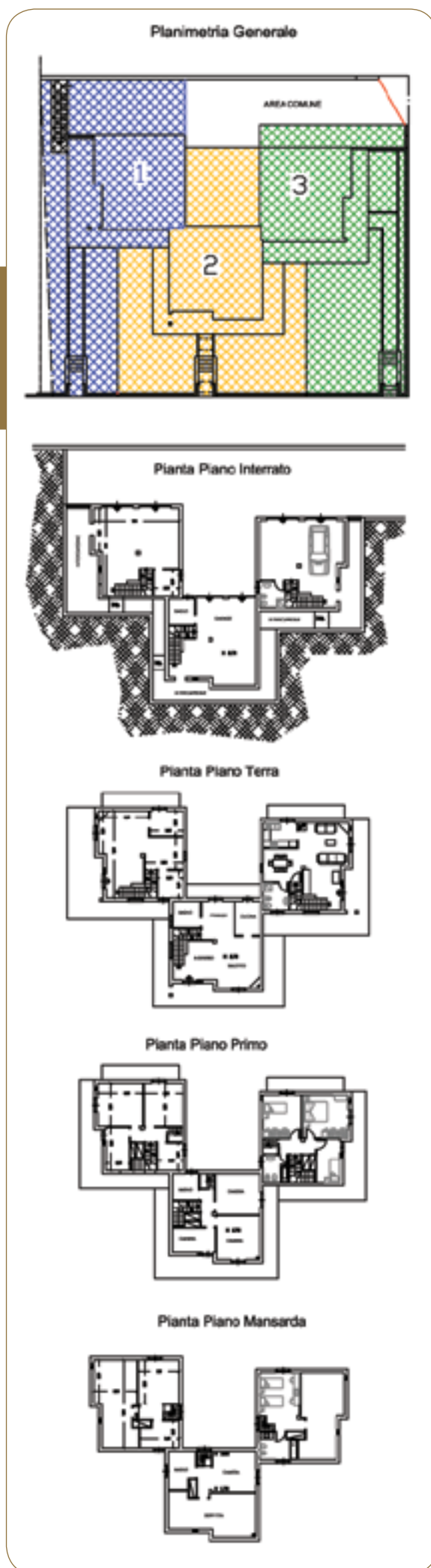


- PRONTA CONSEGNA.
- VENDITA DIRETTA CON IL COSTRUTTORE.

Grandi metrature,
ampi giardini,
completamente rifinite.



1.000,00 €/mq.





I.R.E. Piscine

Soc. I.R.E. s.n.c.

di Bracchetti R. & Marrocolo C.

Costruzione, Manutenzione, Gestione Piscine



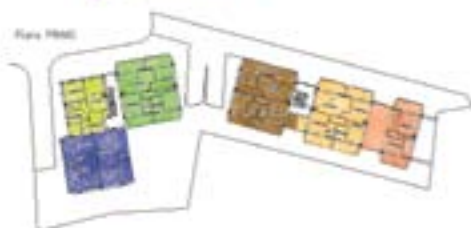
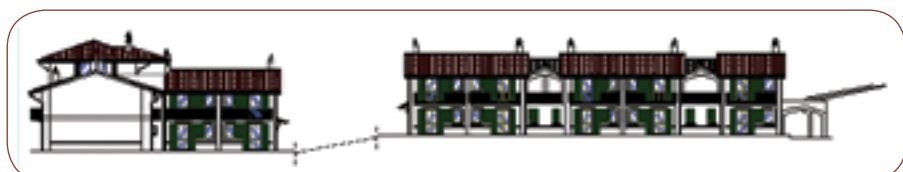
Tel. e Fax 0763/302545 - Via Monteluco 25/27 - 05018 Orvieto - (Tr)
e.mail: info@ireorvieto.it - www.ireorvieto.it - Servizio assistenza tel. 335-315772/3

Soc. CASATUA s.r.l.

**Costruzione e vendita
Nuovi edifici a schiera
(plurifamiliari)
Baschi (TR) Via Vernoux**



**Appartamenti di varie dimensioni
con soluzioni su misura.**



Info :

Soc. Casatua s.r.l.
Via Monte Fiorino, 4
05018 – Orvieto – TR
Tel. 0763.393331

Created by:
Studio Técnico Associato
"IPOGEO"
Geom. Giovanni Piscini

ICER sas di Biagioli Roberto & C.

VENDE VILLETTE e APPARTAMENTI

Intervento residenziale Via Arno

Ufficio vendite:

Via Taro, 6 - Tel. 0763.393330/1



2 PEZZI
GRATIS con punti 1.000 oppure punti 400 + 3,00€

BergHOFF



R.C.R.
DA VINCI
COLLECTION

2 Calici da
degustazione
Brunello
realizzati
in cristallo
Capacità
cl 64



GRATIS con punti 2.100 oppure punti 900 + 7,00€

Set Enoteca in acciaio inossidabile 18/8 satinato.
Composto da 5 pezzi: utensile per togliere la capsula
salvagoccia - versavino - tappo vino - cavatappi

Collezione Regali Cartapiu' 2009

Fedeli & Premiati



Superconi
SUPERMERCATI

Orvieto : Strada della Direttissima