

NUOVA PARAFARMACIA FRISONI



- Omeopatia • Misurazione pressione
- Erboristeria • Autoanalisi del sangue



L'ERBOLARIO



SABATO 12 APRILE
appuntamento con la consulente
per la cosmesi bionike



PORTA
D'ORVIETO
centro commerciale

ORARIO CONTINUATO APERTO ANCHE LA DOMENICA

dal Lunedì al Sabato dalle 08,30 alle 20,00 - Domenica dalle 09.00 alle 20,00.

Via a. Costanzi 59/b • **ORVIETO** • Tel. 0763 316183
Numero interno 12



Dott. Paola Simoncini
Psicologa, Psicoterapeuta.
 Riceve presso il suo studio di Orvieto
 su appuntamento:
Tel. 339 6424329
Il primo colloquio è gratuito.

L'IPOCONDRIA: LA MALATTIA DELLE MALATTIE

Che cos'è l'ipocondria?

L'ipocondria è un disturbo psicologico la cui sintomatologia prevalente può essere sintetizzata in cinque elementi principali:

- presenza di sintomi fisici, di solito multipli, spesso vaghi, ma talvolta estremamente specifici;
- preoccupazione relativa al proprio corpo, ai sintomi fisici e rispetto a temi di salute e malattia;
- paura che una malattia seria possa instaurarsi;
- sospetto e/o certezza che una malattia seria sia già in atto;
- resistenza alla rassicurazione medica routinaria;
- presenza di comportamenti ipocondriaci come la persistente ricerca di rassicurazione o il controllo ossessivo del corpo.

Perché si possa parlare di ipocondria è però necessario che l'intensità della loro manifestazione sia eccessiva e sproporzionata rispetto all'obiettivo rischio medico in atto, danneggi il funzionamento sociale o occupazionale e sia fonte rilevante di disagio interiore.

Tipicamente gli ipocondriaci rifiutano la possibilità di avere un problema psicologico, e tendono a malinterpretare la serietà di innocue e naturali fluttuazioni corporee e a sovrastimare la serietà di sintomi riferibili a condizioni mediche generali. Possono riportare sintomi altamente specifici o malleteri vaghi, aspecifici e generalizzati. Fra i sintomi specifici più comuni possiamo citare il dolore localizzato, problemi intestinali e sensazioni cardio-respiratorie.

Le paure ipocondriache sono di due tipi: **la paura di avere una malattia e la paura di poter contrarre una**

malattia in futuro e il paziente può nutrirla entrambe perché entrambe associate alla paura della morte. Può terrorizzarsi o entrare in ansia se esposto a stimoli che ritenga correlati alle malattie quali sensazioni corporee o altri cambiamenti somatici, ma anche se esposto a informazioni relative alle malattie come programmi medici televisivi, persone che appaiono malate o siano legate al mondo degli ospedali e della medicina.

E' importante distinguere tra le due forme di paura perché determinano reazioni comportamentali diverse: la ricerca di rassicurazione e il checking piuttosto che l'evitamento e la fuga.

La paura di avere già una malattia è infatti maggiormente associata con la ricerca di rassicurazioni mediche, la richiesta di effettuare test e analisi, il ricorrente auto-esame corporeo, la ricerca di materiale informativo medico, e il ricorso a preparati farmaceutici o fitoterapici.

La paura di contrarre una malattia è associata invece prevalentemente all'evitamento e alla fuga da stimoli che il paziente ritiene correlati alla malattia. Egli potrà ad esempio evitare ospedali, persone che appaiono malate, o limitare contatti con persone esposte alle malattie come medici e infermieri. Potrà inoltre evitare tutto ciò che ha a che fare con la malattia quali quotidiani, riviste, programmi televisivi e così via, comprese le indagini mediche di routine a fini preventivi. Il paziente talvolta ricorre a varie forme di auto-diagnosi e di auto-trattamento riducendo i contatti con il sistema sanitario.

Chi ne soffre?

Nonostante alcune incongruenze, la maggior parte degli studi concorda nell'affermare che l'ipocondria è ugualmente distribuita tra uomini e donne.

L'ipocondria può esordire ad ogni età, sebbene si sviluppi prevalentemente nella prima età adulta. Tipicamente esordisce quando la persona è sotto stress, seriamente malata o in fase di convalescenza per una malattia seria o quando ha subito la perdita di un familiare. L'ipocondria può anche insorgere quando una persona è esposta a informazioni mass-mediatiche relative alle malattie.

Come si cura?

Rivolgendosi con fiducia ad uno psicoterapeuta. Il trattamento psicoterapico dell'ipocondria si è rivelato molto efficace in studi clinici controllati. Il percorso terapeutico prevederà i seguenti elementi:

- una corretta psicoeducazione che contenga tutte le informazioni relative alla natura e al trattamento dell'ipocondria e che si basi su una formulazione del caso personalizzata e condivisa con il paziente
- l'individuazione delle principali credenze disfunzionali del paziente e la promozione di interpretazioni alternative dei sintomi, dello stato di salute in generale e della propria vulnerabilità alla malattia
- la riduzione dei fattori di mantenimento del disturbo quali la ricerca di rassicurazione, il body checking, l'evitamento e così via
- lo sviluppo di abilità di gestione dell'ansia
- la riduzione del comportamento "da malato", con ripristino del normale regime di attività
- un lavoro sugli schemi cognitivi sottostanti
- l'intervento per l'elaborazione di eventuali traumi scatenanti (malattie, lutti, interventi, ecc).
- la promozione di abilità di stress-management

Lo shiatsu funziona nei soggetti con fibromialgia.

Il termine fibromialgia deriva da "fibro" che indica i tessuti fibrosi (come tendini e legamenti) e "mialgia" che significa dolore muscolare. La Fibromialgia è quindi una malattia reumatica che colpisce i muscoli causando un aumento di tensione muscolare: tutti i muscoli (dal cuoio capelluto alla pianta dei piedi) sono in costante tensione.



La tensione muscolare si riflette a livello dei tendini (che sono strutture fibrose tramite le quali i muscoli si attaccano alle ossa) che diventano dolenti in particolare nei loro punti di inserzione: questi punti dolenti tendinei, insieme ad alcuni punti muscolari, evocabili durante la visita medica con la semplice palpazione, sono una caratteristica peculiare della Fibromialgia e vengono definiti "tender points"

Questo comporta numerosi disturbi:

1. innanzi tutto i muscoli tesi sono causa di dolore che in alcuni casi è localizzato (le sedi più frequenti sono il collo, le spalle, la schiena, le gambe), ma talora è diffuso dappertutto
2. i muscoli tesi provocano rigidità e possono limitare i movimenti o dare una sensazione di gonfiore a livello delle articolazioni
3. i muscoli tesi è come se lavorassero costantemente per cui sono sempre stanchi e si esauriscono con grande facilità: questo significa che chi è affetto da Fibromialgia si sente sempre stanco e si affatica anche per minimi sforzi.
4. i muscoli tesi non permettono di riposare in modo adeguato: chi è affetto da questa patologia ha un sonno molto leggero,

si sveglia più volte durante la notte e alla mattina, anche se gli sembra di avere dormito, si sente più stanco di quando si è coricato (si parla di "sonno non ristoratore").

Sono incoraggianti i risultati di una ricerca condotta presso la facoltà di medicina dell'università di San Paolo: la tecnica giapponese dello shiatsu riduce i dolori causati dalla fibromialgia, migliora la qualità del sonno e regala una sensazione di benessere generalizzato. Segnali importanti, considerando le tante persone in Italia che soffrono di sindrome fibromialgica.

Lo studio ha coinvolto 34 pazienti con fibromialgia, suddivisi in due gruppi: 17 soggetti hanno ricevuto 16 sessioni di shiatsu di 50 minuti l'una, 17 hanno seguito un percorso educativo finalizzato al miglioramento degli stili di vita e un programma di esercizi di allungamento e rafforzamento muscolari. Dopo otto settimane, i due gruppi sono stati invitati a compilare un

questionario relativo alla presenza di dolori, qualità del sonno, senso di ansietà e di equilibrio, qualità di vita in generale. Ebbene, al termine dello studio il 29 per cento dei pazienti sottoposti a sessioni di shiatsu ha riferito che la fibromialgia continuava ad avere un forte impatto nella loro vita di tutti i giorni (prima che iniziasse lo studio

la percentuale toccava il 70 per cento). Nel gruppo di controllo, le due percentuali sono risultate quasi uguali (64 per cento prima dello studio, 59 per cento dopo otto settimane). Anche sulla qualità del sonno e della vita in generale, i dati finali confermano l'efficacia dello shiatsu: se prima di iniziare le sessioni di shiatsu il 94 per cento dei pazienti accusava dolori durante la notte, questa percentuale è scesa al 54 per cento dopo le otto settimane, con ripercussioni positive sulla qualità di vita in generale.

Lo Shiatsu è una tecnica digitopressoria che stimola il sistema nervoso periferico mediante piccoli impulsi elettrici di bassissima intensità, appena percettibili, applicata alla pelle e al muscolo scheletrico, produce una netta diminuzione di sensibilità al dolore ed aumenta la quantità di endorfine, sostanze con una potente azione inibitoria del dolore.



Per ulteriori informazioni
Claudia Micocci
338/4048511

Operatore Shiatsu Practer Metodo Palombini Sistema Namikoshi
Insegnante A.I.M.I. Associazione
massaggio infantile

Si riceve per appuntamento
presso gli studi di
Orvieto (TR)
Castiglione in Teverina (VT)
Viterbo (VT).



ASSOCIAZIONE DIABETE ORVIETO ONLUS

guadagna la tua salute
come:

CONOSCENDOCI

INTERPELLANDOCI

FACENDOTI CONSIGLIARE IL TUO STILE DI VITA

da oggi anche su www.diabeteorvieto.it



Domenica **27 Aprile** · Palazzo dei Sette · Sala del Governatore · ore 10:00

· **ASSEMBLEA GENERALE ELETTIVA** ·

L'assemblea sarà preceduta dall'intervento del Dott. Massimo Braccia che verterà sul tema "Rinnovo della patente per la persona con diabete"

Se desideri ricevere al tuo indirizzo

- *nostre comunicazioni*
- *conoscere i programmi*
- *iniziative*

telefona al 0763.302569 - 3381853610
0763.626059 - 3281520252
0763.832195 - 3474534850
3383502826

ASSOCIATI



DONA IL TUO 5X1000

Per donare il tuo 5x1000 basta una firma nell'apposito spazio della denuncia dei redditi riportando il Codice Fiscale dell'Associazione: Cod. Fiscale 01244090559

AMICI DEL CUORE DI ORVIETO

Concluso lo screening elettrocardiografico per gli studenti delle scuole elementari di Castel Giorgio, Castel Viscardo e Alleronia.

In programma analoghi impegni in altre scuole elementari



PROGETTO ELETTROCARDIOGRAFIA NELLE SCUOLE ELEMENTARI



ASSOCIAZIONE
AMICI DEL CUORE
DI ORVIETO

cittàcardioprotetta



ABBADIA MEDICA



FACCIAMO

SCREENING



PROGETTO ELETTROCARDIOGRAFIA NELLE SCUOLE ELEMENTARI

ASSOCIAZIONE AMICI DEL CUORE DI ORVIETO - ABBADIA MEDICA

Scuola elementare di _____ Data _____

Nome _____

Cognome _____

Classe _____

ELETTROCARDIOGRAMMA

EDUZIONI

Dr. Giovanni Corbelli
Medico Specialista

ASSOCIAZIONE AMICI DEL CUORE DI ORVIETO

modello refertazione ECG

CON UN ECG PREVENTIVO PUOI METTERE IN EVIDENZA PATOLOGIE NON SOSPETTATE NEI BAMBINI E NEGLI ADOLESCENTI. L'ECG PUO' RIVELARE ANOMALIE IMPORTANTI ANCHE IN ASSENZA DI SINTOMI.

VERSO UN CUORE PIU' SANO



ABBADIA MEDICA

Str. dell'Arcone, 13Q - 05018 ORVIETO (TR)
tel. 0763 301592 - fax 0763 214433 - cell. 328 5885966
abbadiamedica@alice.it P.IVA. 11379311001



ASSOCIAZIONE
AMICI DEL CUORE
DI ORVIETO



Corso Cavour, 338 - 05018 Orvieto (TR)
tel. 0763 301592 - info@cittacardioprotetta.it
www.cittacardioprotetta.it



ASSOCIARSI AGLI AMICI DEL CUORE CONVIENE!

QUOTA ISCRIZIONE € 13

L'iscrizione potrà essere effettuata presso:

il negozio Fiori e Piante "Blue Roses" in piazza Ippolito Scalza 8/A- Orvieto centro - Tel. 0763 344020

o presso Abbadia Medica - Strada dell'Arcone 13Q - Orvieto Scalo - Tel. 0763 301592

Altre modalità d'iscrizione sono versamenti su: C/C postale n. 10162055 o C/C bancario Cassa di Risparmio di Orvieto n. 01137014 - intestati all'Associazione Amici del Cuore

PER ULTERIORI INFORMAZIONI: 0763 374337 - 337 472585 - 333 5703075



ABBADIA MEDICA

**RINNOVATA E AMPLIATA LA
CONVENZIONE
TRA
AMICI DEL CUORE
E ABBADIA MEDICA
PER IL 2014**

ANGIOLOGIA

Visita specialistica

Ecocolordoppler tronchi sovra aortici

Ecocolordoppler aorta addominale

Ecocolordoppler arterioso e venoso arti inferiori

CARDIOLOGIA

Visita specialistica con elettrocardiogramma

Elettrocardiogramma

Elettrocardiogramma da sforzo

Ecocolordoppler cardiaco

ECG dinamico secondo Holter 24 ore

ECG dinamico secondo Holter settimana

Controllo della terapia anticoagulante

CENTRO DIAGNOSTICA ECODOPPLER

Ecocolordoppler dei vasi arteriosi e venosi del collo, dell'addome, degli arti superiori ed inferiori

Ecodoppler per lo studio del varicocele

CENTRO DIAGNOSTICA ECOGRAFICA

Ecografia muscolo-tendinea e delle parti molli

Ecografia tiroidea

Ecografia mammaria

Ecografia addominale completa

Infiltrazioni articolari eco guidate

Ecografia epatobiliare e pancreatica

Ecografia renale e vescicale

Ecografia della pelvi (maschile per vescica e prostata e femminile per vescica utero ed ovaie)

Ecografia anca neonatale

DIABETOLOGIA

Visita specialistica

FISIOCHINESITERAPIA

- Elettroanalgesia - Magnetoterapia - Laserterapia

- Ultrasuoni - Ionoforesi - Tecar

- Frensi Lorenz Therapy - Energia vibratoria

- Massoterapia - Massaggi integrati

- Neurotaping e bendaggio funzionale

- Riabilitazione neurologica

- Rieducazione nella incontinenza urinaria

- Preparazione ad interventi di chirurgia protesica

- Rieducazione post-traumatica e post-operatoria

- Rieducazione motoria e funzionale

- Ginnastica posturale individuale e collettiva

- Rieducazione posturale metodo Mezieres

- Rieducazione posturale metodo raggi-pancafit

NEFROLOGIA

Visita specialistica

NEUROLOGIA

Visita specialistica

OCULISTICA

Fondo dell'occhio

Per informazioni:

ABBADIA MEDICA

Poliambulatorio Medico Specialistico

Direttore Sanitario:

dott. Giampiero Giordano

Strada dell'Arcone 13 Q

05018 Orvieto (TR)

tel. 0763 301592 - cell 328 5885966

abbadiamedica@alice.it



A TUTTO CUORE

DONA IL TUO 5 x 1000 agli Amici del Cuore di Orvieto

Per donare il 5 x 1000 agli Amici del Cuore di Orvieto basta una firma nell'apposito riquadro della denuncia dei redditi, riportando il codice fiscale della nostra Associazione:

C.F. 00633020557

VERSO UN CUORE PIÙ SANO



ABBADIA MEDICA

Str. dell'Arcone, 13Q - 05018 ORVIETO (TR)
tel. 0763 301592 - fax 0763 214433 - cell. 328 5885966
abbadiamedica@alice.it PIVA. 11379311001



ASSOCIAZIONE
AMICI DEL CUORE
DI ORVIETO



Corso Cavour, 338 - 05018 Orvieto (TR)
tel. 0763 301592 - info@cittacardioprotetta.it
www.cittacardioprotetta.it

ARTOSCAN



RISONANZA MAGNETICA ARTICOLARE

L'artoscan è una risonanza magnetica che permette di esplorare alcune articolazioni (ginocchio, caviglia, piede, mano, polso, gomiti) in tutti i piani dello spazio e di definire con precisione le relative strutture muscolo-tendinee ed ossee.

L'uso dello strumento senza attese e a costi limitati permette di precisare i quadri patologici propri delle strutture muscolo tendinee ed ossee esplorate.

ECOGRAFIA E ECODOPPLER



E' in piena attività presso Abbadia Medica il

CENTRO DI DIAGNOSTICA ECOGRAFICA

(ecografia tiroidea, ecografia muscolo-tendinea e delle parti molli, ecografia mammaria, ecografia addominale completa, ecografia epatobiliare e pancreatica, ecografia renale e vescicale, ecografia delle pelvi, ecografia trans rettale, ecografia anca neonatale, etc.)

ed il CENTRO DI DIAGNOSTICA ECODOPPLER

(ecodoppler arterioso e venoso, ecodoppler tronchi sovraortici, ecodoppler aorta addominale, etc.) con consulenti medici qualificati per realizzare un' offerta di qualità e senza attese. La strumentazione ecografica con doppler della ABBADIA MEDICA viene utilizzata anche da Angiologi, Cardiologi, Gastroenterologi, Radiologi, Urologi, ecc.

MOC DEXA



MINERALOMETRIA OSSEA COMPUTERIZZATA CON METODICA DEXA

Nasce presso Abbadia Medica un centro di eccellenza per l'osteoporosi con l'obiettivo di:

creare un punto di riferimento qualificato per una malattia ad alto impatto sociale e sanitario

essere a disposizione del medico e delle persone per qualsiasi chiarimento sulla patologia (gli esami saranno, per chi lo volesse, accompagnati da un consulto con lo specialista completamente gratuito)



MEDICINA DEL DOLORE

Carbossiterapia per medicina del dolore:

Effetto analgesico e curativo sui:
dolori muscolo scheletrici
sulle tendinopatie
sulle tendiniti
sulle patologie di natura reumatica
sulle artrosi in fase iniziale

Tale metodica è da considerarsi un buon supporto alla
fisiokinesiterapia, riducendo l'utilizzo di sostanze farmacologiche.



MEDICINA ESTETICA

La carbossiterapia, in medicina estetica, è usata nella:

riduzione delle adiposità (correlata sia ad una diretta azione
lipoclasica che ad un aumento della lipolisi legata all'aumentata
disponibilità locale di ossigeno)

miglioramento a livello microcircolatorio

positiva modifica con aumento dello spessore del derma

aumento dell'elasticità della cute e conseguente positivo effetto
sulla flaccidità cutanea

correzione delle irregolarità cutanee (sia da sola che in
associazione ad interventi di liposuzione)

implementazione dei risultati ottenibili con tecniche chirurgiche nel
body contouring

ABBADIA MEDICA

POLIAMBULATORIO MEDICO SPECIALISTICO
DIRETTORE SANITARIO DOTT. GIAMPIERO GIORDANO

Strada dell'Arcone 13Q - 05018 ORVIETO (TR)

Tel +39 0763 301592 - Fax +39 0763 214433

Cell 328 5885966 - E-mail: abbadiamedica@alice.it

www.abbadiamedica.it

L'uso del PRF

Con prelievo ematico dal paziente si ottiene, previa centrifugazione dello stesso, la separazione in due frazioni del sangue. La frazione bianca viene separata, in ambiente sterile, e utilizzata per riempire ferite dopo estrazioni dentarie, oppure miscelata con materiali rigenerativi per aumentare la quota di osso dove necessario. I vantaggi derivanti da tale tecnica sono tanti: è economica è assolutamente biocompatibile e analergica è sorprendentemente efficace perchè migliora sensibilmente il post operatorio di ogni ferita scongiurando alveoliti, a seguito di estrazioni dentarie, etc.

Si ottiene da piccoli volumi di sangue prelevato dal paziente. E' di derivazione autologa. E' un plasma ricco, e non un concentrato piastrinico, disponibile in diverse densità e consistenze.

Basti pensare che la frazione ricca, in forma liquida, si utilizza per bio attivare la superficie in titanio

dell'impianto, allo scopo di ottenere una integrazione piu' rapida e qualitativamente migliore. Inoltre dalla stessa frazione ricca del prgf, mescolata con biomateriali e riscaldata a 37°C, si ottiene un innesto di facile manipolazione e sicura biocompatibilita'. E' la prima tecnica studiata specificamente per la terapia odontoiatrica. La sua efficacia è confermata da piu' di 10.000 pazienti trattati nelle differenti specialita' mediche.

Tecnicamente si tratta di un autoinnesto, poichè sono le proteine proprie del paziente ad innescare e accelerare i

processi riparativi e la conseguente rigenerazione dei tessuti.

la tecnica del PRGF è particolarmente utile oltre che indicata per i pazienti con problemi di cicatrizzazione o di scadente attecchimento delle rigenerazioni ossee, come nel caso dei forti fumatori o diabetici.

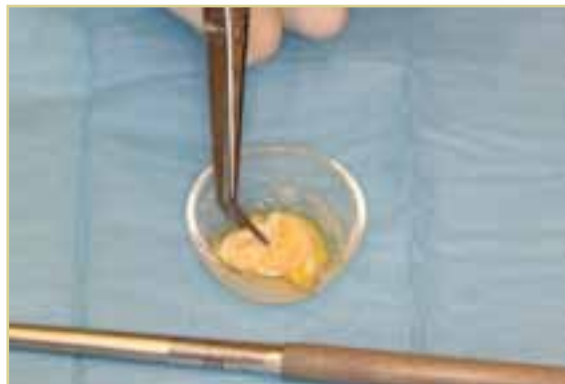
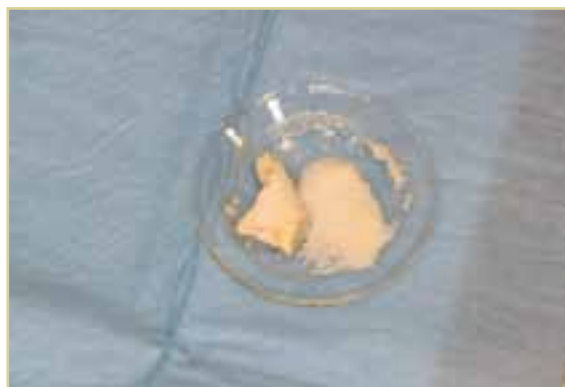
Si puo' stimolare efficacemente la rigenerazione, col PRGF, prima e dopo intervento chirurgico, accelerando la guarigione delle ferite e diminuendo il rischio di complicanze post chirurgia.

Da un semplice prelievo di sangue puo' arrivare la soluzione a problemi ossei e gengivali. La metodica che si basa sull' estrazione di fattori di crescita consente una guarigione più rapida delle ferite e una rigenerazione dell' osso. Ovviamente, in questo caso parliamo di una tecnica applicabile in vari campi della medicina, ma già ampiamente utilizzata per riparare gengive, mandibola e mascella. Dalla ricerca dell' istituto spagnolo Eduardo Anitua nasce la tecnologia che permette, mediante la centrifugazione del sangue, la separazione di una sua piccola frazione. Quest' ultima, miscelata con sostituti ossei, servirà a formare una nuova impalcatura ossea in cui inserire gli impianti dentari laddove era impossibile per mancanza di sostanza. La novità è rappresentata da un processo di guarigione molto più rapido e dalle conseguenze meno traumatiche per il paziente. Il sistema si chiama Prgf, un acronimo che sta per "Plasma rich of growth factor". Le applicazioni in odontoiatria

(ma non solo) sono varie. Si parte dalla possibilità di colmare i difetti ossei conseguenti alla malattia parodontale (piorrea) fino all' integrazione della porzione di osso necessaria a inserire gli impianti sostitutivi dei denti mancanti. A intervento ultimato, aggiunge il Prof. Corbi, «i vantaggi per il paziente sono evidenti: meno infiammazione, ridotto rischio di complicazioni e dolore quasi del tutto azzerato grazie al rilascio di sostanze antalgiche prodotte dal nostro stesso organismo. La tecnica del Prgf è attualmente appannaggio, con ottimi risultati, oltre che nella chirurgia orale maxillofaciale, anche in alcune patologie ortopediche, in cardiocirurgia, nella chirurgia ricostruttiva e vascolare». Ma come si interviene con questa tecnica? «Prima di iniziare l' intervento, il campione di 10 cc di sangue del paziente - risponde il medico - viene centrifugato per otto minuti, il tempo necessario a separare il plasma (la componente liquida in cui sono sospese le cellule) dalle proteine. Con la pipetta sterile si inserisce la quantità di frazione ricca in fattori di crescita nell' area di osso o di gengiva da riparare».

L'uso del PRF (Plateled-Rich Fibrin):

- accelera i processi di guarigione (soprattutto dei tessuti molli);
- costituisce un valido apporto di cellule immunitarie, di piastrine e di fibrina. Queste tre componenti rappresentano un concentrato di fattori necessari a garantire una prevenzione naturale contro le infezioni, un ridotto ematoma ed un apporto naturale di catalizzatori dei processi di riparazione tissutale (fattori chemiotattici).



Terapie Effettuate

CHIRURGIA MANDIBOLINGUALE
CHIRURGIA RIGENERATIVA OSSA
CHIRURGIA ESTRATTIVA
PROTESI FISSA
PROTESI MOBILE
CONSERVATIVA
ENDODONZIA
ORTODONZIA
PARADONTOLOGIA
LASER A DIOLO
ABLAZIONE TARTARO
INTERVENTI DI CHIRURGIA
IN SEDAZIONE COSCIENTE
ORTOPANORAMICA
TELLURANO PER CEFALOMETRIA
ORTODONZIA
STRATIGRAFIA DEI CONTORNI PER
DISTURBI OCCLUSALI
TAC
DENTAL SCAN PER IMPLANTOLOGIA
MASSICCO TACCIALE

**FINANZIAMENTI
A TASSO 0**



Prof. Sergio Corbi

Prof. Sergio Corbi
Medico Chirurgo Odontoiatra
Specialista in Chirurgia Maxillofaciale
Direttore del reparto di
Odontoiatria e Implantologia
Azienda Ospedaliera San Camillo di Roma.



Dott. Marco Gradi

Dott. Marco Gradi
Specialista in Odontoiatria
e Protesi Dentaria.

Arredo urbano - Arredo giardino - Costruzioni in legno - Piscine



SCEGLI IL TUO MONDO

Tutto legno e' un'azienda che si occupa, da anni, di vendita e realizzazione di strutture in legno per arredare l'esterno della tua casa: arredi da giardino, gazebo, pergole.

Forte della grande esperienza maturata in campo tecnico Tutto Legno ti offre le migliori soluzioni innovative, ecologiche e personalizzate per soddisfare le tue esigenze: puoi creare il tuo ambiente unico con una vasta gamma di strutture estive e invernali tutte da vivere!!

altaroCCA wine resort

da aprile 2014

Vivi diVino

altaroCCA eventi

matrimoni
meeting & incentive
party & aperitif



altaroCCA restaurant

enoteca altaroCCA
degustazioni
corsi di cucina



altaroCCA spa

trattamenti
pacchetti benessere
private spa



ORVIETO Loc. Rocca Ripesena 62 Tel. 0763 344210 0763 393437

altaroccapwinesort.com