



*Auguri di
O' Buon
Natale*

ABBADIA MEDICA
Poliambulatorio Medico Specialistico

ABBADIA MEDICA PER LO SPORT

MEDICINA DELLO SPORT

Autorizzazione regionale

CON CERTIFICAZIONE PER ATTIVITA' FISICA NON AGONISTICA

CON CERTIFICAZIONE DI IDONEITA' AD ATTIVITA' SPORTIVA AGONISTICA

Attraverso visite medico sportive di varia tipologia e completezza

ARTOSCAN O RISONANZA MAGNETICA ARTICOLARE

PER STUDIO DEL PIEDE, CAVIGLIA, GINOCCHIO, GOMITO, POLSO, MANO

ECOGRAFIA MUSCOLARE E SCHELETRICA

ELETTROMIOGRAFIA ARTI SUPERIORI ED INFERIORI

CHINESIOLOGIA

CHIRURGIA

DELLA COLONNA VERTEBRALE

DEL GINOCCHIO

DELLA MANO

DEL PIEDE E DELLA CAVIGLIA

DELLA SPALLA

ORTOPEDIA

OSTEOPATIA

PODOLOGIA

POSTUROLOGIA

FISIOKINESITERAPIA

TERAPIA FISICA

TERAPIA MANUALE

Massoterapia

Neurotaping e bendaggio funzionale

RIEDUCAZIONE POSTURALE

MASSOTERAPIA STIMOLANTE E DECONTRATTURANTE

RIEDUCAZIONE MOTORIA E FUNZIONALE

RIEDUCAZIONE IN ACQUA

Strada dell'Arcone, 13/Q
05018 Orvieto (TR)
Tel. 0763/301592
Fax 0763/214433
Cell 328/5885966
www.abbadiamedica.it
abbadiamedica@alice.it

ABBADIA MEDICA

Poliambulatorio Medico Specialistico
Autorizzazione Regione Umbria
Direttore Sanitario: dott. Giampiero Giordano



DERMON INTIMO
€ 3,90 (cad)



TACHIFLUDEC
€ 5,90 (cad)



FRONTLINE COMBO
su tutta la linea
-20%



SALVIETTE FISSAN
€ 1,99 (cad)



ELMEX DENTIFRICIO
€ 2,90 (cad)

idee regalo per Natale



BELATI

HEALTHCARE

Parco polifunzionale FANELLO

Con più di 50 anni di esperienza nel settore farmaceutico apre a Ciconia la Belati Healthcare, un nuovo concetto di parafarmacia, un centro servizi nel quale esercitano diverse figure professionali nell'ambito della salute e del benessere (naturopata, psicologo, tecnico AMPLIFON, massaggi Shatsu e altri professionisti).

SALUTE: Hai un problema? Noi la soluzione.

I NOSTRI SERVIZI:

Alimenti celiaci convenzionati ASL

Dieta LINEAMED

Analisi glicemia, colesterolo e trigliceridi

Analisi del capello e della pelle

Misurazione gratuita della pressione

Veterinaria

Cosmesi uomo-donna

Fitoterapia

Omeopatia

Sanitaria

Infanzia

Zona nursery (zona allattamento e cambio pannolino)

Noleggio tiralatte

Noleggio bilancia elettrica

Noleggio Pulsossimetro

Noleggio stampelle



di Rellini A. e Bartolini M.

Via Po, 17/a Sferacavallo ORVIETO - www.studiorbvieto.it
tel. 0763.343638 - fax 0763 216201 - e-mail: info@studiorbvieto.it

www.studiorbvieto.it

Da gennaio nuove regole per il pagamento delle transazioni commerciali tra aziende.

Arrivato finalmente al traguardo il Decreto Legislativo 192/2012 contenente il recepimento, anche da parte dell'Italia, della Direttiva Comunitaria finalizzata a garantire tempi certi e brevi nei pagamenti tra imprese e tra Pubblica Amministrazione e Imprese. La legge che entrerà in vigore dal prossimo gennaio va a modificare e integrare quella precedente contenuta nel D.Lgs 231/2002 che aveva già disposto il decorso automatico degli interessi di mora per i pagamenti tardivi nell'ambito delle operazioni commerciali escludendo quelli intercorsi con clienti privati. Dall'anno nuovo, quindi, il pagamento effettuato a titolo di corrispettivo in una transazio-

ne commerciale in base a contratti stipulati tra imprese (intendendosi anche lavoratori autonomi) e tra imprese e Pubblica Amministrazione che comportano in via esclusiva o prevalente una consegna di merci o prestazione di servizi con relativo pagamento del prezzo dovranno essere saldati entro 30 giorni (60 giorni se il debitore è una pubblica amministrazione) dal ricevimento della fattura. Se la fattura non ha certezza nella data di ricevimento i giorni per il pagamento decorrono dal momento della ricezione dei beni o effettuazione dei servizi oppure dalla data di accettazione o di verifica della conformità dei beni o servizi ricevuti nel caso sia contrattualmen-

te stabilito. Tuttavia nelle transazioni fra imprese le parti possono definire termini di pagamento superiori a 30 giorni purché le diverse pattuizioni siano in forma scritta. Diversamente è quindi consentito addebitare, automaticamente senza la necessità di messa in mora, all'impresa inadempiente interessi moratori sia in forma fissa pari ad otto punti percentuali oltre che in misura variabile legate al tasso semestrale della Banca Centrale Europea. Da quanto sopra si desume che le nuove regole sulle transazioni commerciali sono molto meno stringenti di quelle già applicati dal 24 ottobre scorso in materia di cessioni di prodotti agricoli ed alimentari. Infatti, nel caso in esame

la nuova norma si limiterà solo a fissare i termini di pagamento, per altro derogabili tra le parti, e la decorrenza degli interessi moratori senza la previsioni di sanzioni.



A cura di: Rag. Andrea Rellini
Consulente fiscale e del Lavoro.
Partner STUDIO RB

REDDITOMETRO? Alleniamoci con il "REDDITEST".

Dal 20 novembre scorso, è stato reso disponibile il software "Redditest", scaricandolo dal sito Internet dell'Agenzia delle Entrate. Attraverso questo strumento, è possibile autovalutare la coerenza del reddito del nucleo familiare sulla base delle spese sostenute nell'anno, dei beni posseduti e, in sostanza, del tenore di vita dei familiari. Il contribuente, dopo avere introdotto i dati attinenti a ciascun membro del proprio nucleo familiare e le spese da questi sopportate, acquisisce il giudizio della coerenza del reddito familiare. Ottiene un "Non Coerente" se la somma dei redditi del nucleo

non è compatibile con gli elementi e le spese indicate. Si tratta di uno strumento, come più volte affermato dall'Agenzia delle Entrate, per orientare il contribuente circa il reddito atteso dal Fisco, al fine di persuaderlo spontaneamente all'adeguamento. Lo scopo del Legislatore è ovviamente quello di contrastare l'evasione in conformità a una lineare equazione, in altre parole che se un contribuente ha sostenuto una spesa lo stesso deve possedere un'entrata reddituale che glielo ha consentito (Redditometro). Qual è, però, il legame tra redditemetro e Redditest?

Il redditemetro è un metodo di accertamento che l'Agenzia utilizzerà per calcolare il reddito del singolo contribuente e quindi per la selezione dei soggetti da controllare. Il "Redditest" è invece, come sopraindicato, semplicemente un software per autovalutare il reddito del proprio nucleo familiare. Pertanto, dal Redditest non può, alla presenza di un reddito incoerente, scaturire un accertamento. Si reputa comunque che la metodologia soggiacente al "Redditest" sarà comune a quella del redditemetro. Da ultimo, si riporta che l'Agenzia ha affermato che il software viene

scaricato sul PC del cittadino e i dati inseriti non lasciano traccia nella rete.



A cura di: Dott. Bartolini Marco
Dottore Commercialista;
Revisore dei Conti; Curatore fallimentare, Tribunale di Orvieto.
Partner STUDIO RB

Termini di decadenza nel licenziamento individuale.

Secondo quanto espresso nel Collegato lavoro (L. n. 183/2010), il licenziamento può essere impugnato entro 60 giorni dalla ricezione della sua comunicazione e le motivazioni decisionali possono essere comunicati anche con lettera successiva. Tale termine di decadenza, per i contratti a termine diviene di 120 giorni. La L. n. 183/2010 inserisce anche il limite di iniziare o il tentativo di conciliazione oppure il ricorso al giudice, entro di 270 giorni. Detti termini di decadenza possono essere male interpretati e calcolati; se,

ad esempio, il lavoratore impugna il licenziamento il trentacinquesimo giorno, sarà dal trentacinquesimo giorno stesso che decorrerà il termine dei 270 giorni, ma quanto appena detto, vale per i soli licenziamenti intimati fino al 17 luglio scorso, infatti la L. n. 92 ha ridotto a 180 giorni il termine entro il quale, in seguito all'impugnazione del licenziamento, il lavoratore deve depositare il ricorso al giudice del lavoro, comunicando alla controparte la richiesta di tentativo di conciliazione o arbitrato.

Pertanto la decorrenza del termine di 180 giorni si applica ai licenziamenti intimati dopo l'entrata in vigore della L. n. 92, ovvero dal 18 luglio 2012. Per tutti i licenziamenti decorrenti da tale data, il computo di 180 giorni si effettua dal giorno successivo a quello di ricevimento dell'atto (ex art. 155 c.p.c.). Resta, invece, invariato il termine di 60 giorni per l'impugnazione del licenziamento. Sottolineiamo il fatto che, tra le novità della Riforma Fornero, il Legislatore ha previsto che, nella lettera di licenziamento, devono essere ben

esplicitate le motivazioni del recesso del rapporto ed in mancanza di dette motivazioni l'atto è nullo.



A cura di: Rag. Francesco Argentini
Consulente del Lavoro.
Partner STUDIO RB

Nuovo decreto flussi transitorio 2012.

Con la pubblicazione in G.U. Del DPCM del 16/10/2012 si dà il via, in regime transitorio, ai flussi d'ingresso in Italia di lavoratori extracomunitari non stagionali. Il decreto autorizza l'ingresso nel nostro Paese di 13.850 lavoratori extra-UE con la seguente suddivisione:
- 2.000 unità per lavoro autonomo ossia, per imprenditori che svolgono attività di particolare in-

teresse per l'economia italiana, liberi professionisti, società regolamentate dal D.I. Dell'11/05/2012, artisti di fama internazionale o aziende ingaggiate da enti pubblici o privati;
- 100 unità per lavoro subordinato o autonomo destinate a lavoratori di origine italiana (per lavoratori che da parte di almeno uno dei due genitori vi sia sino al terzo grado di discendenza diretta

la dimostrazione di origini italiane) residenti in Argentina, Uruguay, Venezuela, Brasile;
- 11.750 unità per conversioni del permesso di soggiorno da altro titolo a lavoro subordinato. Le domande per entrare in tali quote devono essere presentate solamente per via telematica dopo specifica registrazione, dal sito del Ministero dell'Interno a partire dalle ore 9. del giorno 07/12/2012.



A cura di: Lorenzo Rumori
Esperto del Lavoro
ed elaborazione buste paga.
Partner STUDIO RB

VICINO BENESSERE

ESTETICA



Dott. DANILO URBANI
Direttore Sanitario
C.O.M.E.F. Srl

Centro Operativo Medicina Estetica e Fisiologica
Assistenza specialistica in medicina estetica, dietologica e prestazioni riabilitative

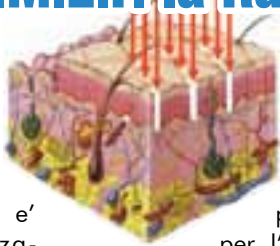
Presso la C.O.M.E.F. la Radiofrequenza frazionale.

Recentemente e' stata messa a punto la modalita' frazionale della Radiofrequenza, chiamata cosi' per alcune analogie col Laser frazionale. Questa

tecnologia e' caratterizzata dalla produzione di archi elettrici

sul bordo del manipolo posto a contatto della cute: la loro azione termica determina due effetti sfruttati in terapia:

1) una vaporizzazione selettiva dello strato superficiale del derma dello spessore di frazioni di mm dovuto all'effetto ossidante dell'ozono prodotto dalle scariche (una specie di microfulmini), con azione ablativa da cui il nome di radiofrequenza ablativa
2) una serie di microfori che interessano uno spessore maggiore, la cui riparazione produce un compattamento del tessuto



trattato. La grande affinita' che la microscarica elettrica presenta

per l'acqua contenuta nei tessuti e la sua conseguente evaporazione fa si' che l'azione della RF sia circoscritta alla zona trattata. L'interessamento non e' su tutta la superficie, ma solo su singoli punti, anche se in grande quantita'. Da questo il nome di radiofrequenza frazionale. Si determina percio' l'alternanza di microzone di cute vaporizzata e di tessuto indenne che funziona da "riserva biologica" per una guarigione rapida senza tempi di recupero. Con la radiofrequenza frazionale, a differenza del laser frazionale, si raggiungono temperature molto piu' basse che permettono una migliore dissipazione del calore da

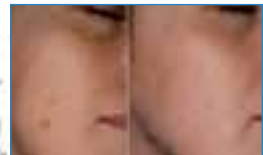


parte del tessuto non colpito, a vantaggio di un maggior confort di trattamento, che non richiede

anestesia, e di una assenza di effetti collaterali. Inoltre il lieve aumento termico a cui vanno incontro le aree di cute fraposte tra i singoli microfori attiva il metabolismo cellulare inducendo i processi di riparazione e rimodellamento tissutale dovuto a attivazione delle cellule che producono il collagene. Con questa nuova radiofrequenza possono essere trattate varie zone del corpo affette da varie patologie o inestetismi: aging del volto-decollete', striae di distensione, acne,

lassita' di cosce-glutei, nonche' irregolarita' di superficie, agendo come una abrasione molto soft, ma altrettanto efficace se ripetuto ad intervalli di circa una settimana per un congruo numero di volte (circa dieci sedute). Il miglioramento e' progressivo e stabile, e si accompagna ad un notevole miglioramento anche

della texture della pelle, oltre alla netta riduzione di discromie e disomogeneita' di superficie.



OFFERTE

Fino al 31 dicembre 2012

Trattamento viso completo di pulizia e tecnica di ringiovanimento

a soli **50€**

consulenza di Medicina Estetica con esami dermatologici e strumentali (dermatoscopia digitale ed ecografia del sottocutaneo)

a soli **30€**

Le offerte hanno posti limitati
telefonare per appuntamento

C.O.M.E.F.

via Arno, 28 Sferracavallo ORVIETO (TR) - tel: 0763 344440 - Dott. Urbani Danilo: 333 3340210
www.comefmedicinaestetica.it mail: urbani.danilo@comefmedicinaestetica.it

richiedi il coupon completo presso il nostro centro
e **REGALA un trattamento**

Benessere per chi ami

ANDREA FANI : Tecnico Ortopedico

Esame Baropodometrico · Plantari Dinamici su misura · Calze Elastiche preventive e curative · Ogni Tipo di Protesi Ortopedica
Email: studiofani@pec.it - facebook: T.O - Andrea Fani - Sito internet: www.andrea.fani.altervista.org
RICEVE PER APPUNTAMENTO: Cell 389.2419326 - Fax 06.6278702 - Su richiesta anche a domicilio
CONVENZIONATO CON IL S.S.N. - ASL - INAIL



Dott. Paola Simoncini
Psicologa, Psicoterapeuta.
 Riceve presso il suo studio di Orvieto
 su appuntamento:
 Tel. **339 6424329**
Il primo colloquio è gratuito.

VIVERE L'ALLUVIONE:

LA PAURA E GLI EFFETTI PSICOLOGICI DEL DISTURBO POST TRAUMATICO DA STRESS.

Purtroppo in questi giorni ci siamo trovati un po' tutti, direttamente o indirettamente ad avere a che fare con il trauma e lo stress di un evento catastrofico come l'esonazione del fiume Paglia, che oltre a tutti i tragici effetti economici, ci ha fatto anche confrontare con la nostra impotenza e i nostri limiti.

In psicologia esiste il "disturbo post traumatico da stress", che costituisce una vera e propria sindrome, spesso fortemente invalidante, che può insorgere in seguito ad eventi traumatici immediatamente o anche anni dopo il trauma.

Non tutti gli eventi traumatici necessariamente determinano l'insorgenza di questa sindrome, per cui è importante distinguere gli eventi traumatici da quelli stressanti, pur considerando che entrambi possono comportare elevati livelli di ansia e di sofferenza soggettiva.

COS'È IL DISTURBO POST TRAUMATICO?

È una patologia che insorge quando la persona ha vissuto, ha assistito o si è confrontata con un evento o con eventi che hanno implicato la morte o minaccia di morte, o di gravi lesioni, o una minaccia all'integrità fisica propria o degli altri, o situazioni nelle quali ci si trova ad aver improvvisamente perso i punti di riferimento (la casa, il lavoro, ecc.). In questo disturbo le risposte tipiche sono: paura intensa, sentimenti d'impotenza e di orrore. Un vissuto traumatico può avere come conseguenza la perdita dell'autostima, della

fiducia nelle proprie capacità di influenzare l'ambiente circostante e l'alterazione della regolazione emotiva. Inoltre possiamo assistere anche ad episodi di condizionamento di massa, per cui la sensazione di malinconia e d'ansia si diffonde tra la popolazione, anche in chi non ha direttamente vissuto l'evento, creando "un'atmosfera traumatica".

La sintomatologia che caratterizza questa sindrome è varia:

- modalità con cui l'evento viene nuovamente rivissuto dal soggetto, attraverso ripetuti ricordi, pensieri, immagini, percezioni, sogni. Possono manifestarsi allucinazioni o episodi dissociativi o di intenso disagio psicologico anche di fronte ad eventi che assomigliano anche lontanamente all'evento scatenante.
- evitamento di tutto ciò che può essere associato al trauma
- riduzione dell'interesse e della partecipazione ad attività significative
- riduzione dell'affettività
- sentimento di diminuzione delle prospettive future
- sforzi per evitare pensieri, sensazioni o conversazioni associate al trauma
- sforzi per evitare attività, luoghi o persone che evocano ricordi del trauma
- incapacità di ricordare qualche aspetto importante del trauma
- esagerate risposte d'allarme
- irritabilità o scoppi di collera

- difficoltà di addormentamento
- difficoltà a mantenere il sonno
- riduzione della concentrazione
- ipervigilanza
- disturbi somatici
- riduzione della qualità della vita.

Per effettuare diagnosi di Disturbo Post Traumatico è necessario che i sintomi perdurino da almeno un mese. L'andamento del disturbo, inoltre, può essere acuto (durata dei sintomi inferiore ai tre mesi) oppure cronico (durata dei sintomi superiore ai tre mesi). L'esordio può essere immediatamente successivo all'evento traumatico oppure può essere ritardato, cioè la comparsa dei sintomi può verificarsi anche a distanza di tempo dal trauma.



STAGIONE
2012
2013



LA PALESTRA FATTA PER TE

PER UN NATALE SPECIALE FAI UN DONO ORIGINALE:

REGALA UN ABBONAMENTO
PRESSO LA NOSTRA PALESTRA



RINNOVA
LA TUA VOGLIA
*di Benessere
e Divertimento*

CULTURA FISICA
PESISTICA OLIMPIONICA
CARDIO FITNESS
JUDO E DIFESA PERSONALE
BOXE
GINNASTICA GENERALE
HATA YOGA
GINNASTICA RITMICA
AEROBICA STEP GAG AEROBOXE
ZUMBA®
DANZA CLASSICA
DANZA MODERNA JAZZ
FLAMENCO
HIP HOP
HYDROBIKE
AQUAGYM
CORSI DI AVVIAMENTO AL NUOTO
AQUABABY

In collaborazione con la Dott.ssa Sara Giuntella

IDROKINESITERAPIA
TERAPIA MANUALE
TERAPIA STRUMENTALE
GINNASTICA POSTURALE

Tiber Fitness S.S.D. S.R.L. 

Via della Stazione, 19
01024 Castiglione in Teverina (VT)
info: 0761.948909 - 393.9295052 - 333.9911320
e-mail: massimobaglioni@libero.it



Postura e tecniche posturali.

Da un po' di tempo si parla di "postura" dappertutto, è persino nata una nuova disciplina: la "posturologia". La postura è l'attitudine fondamentale di una specie; per i primati superiori è bipodalica. Per l'uomo la postura comprende la funzione anti-gravitaria, che compete ai muscoli tonici, della statica; ma la stazione eretta non è immobile.

tura) e nelle sue funzioni (antigravitaria, locomotrice, comportamentale) di diversi elementi:

- ossa (le leve)
- legamenti, aponeurosi, fasce (i mezzi di contenzione)
- muscoli (i generatori di forze)

Una postura falsata localizza delle zone fragili, a rischio.

Una cattiva forma corrisponderà a delle retrazioni, a degli accorciamenti di catene muscolari (molto spesso a carico della muscolatura posteriore) che:

- esasperano le curve vertebrali e ne modificano l'equilibrio, accentuando o diminuendo o invertendo cifosi e lordosi o provocando scoliosi;
- schiacciano le articula-

Ricordiamo a chi leggesse gli articoli sul Mézières per la prima volta, che questa tecnica è indicata per ogni persona, dai più piccoli ai più adulti, unica limitazione è la forza di volontà in quanto pur essendo un metodo semplice, la durata delle posture in allungamento mette a dura prova la propria resistenza!

"Solo le statue sono immobili, dunque l'uomo è in movimento, oscilla in permanenza; queste oscillazioni sono regolate per diversi circuiti sensitivo-motori, che permettono di mantenere il baricentro all'interno del poligono di sostegno" (P. Baron, ospedale S. Anna - Parigi).

Allora, già da fermo, l'uomo è in movimento. **Si può considerare un movimento come una successione di posture ed una postura un "fermo-immagine".**

Per i posturologi è solo il sistema muscolare tonico che è alla base della postura, sistema tonico-posturale che anticipa e prepara il movimento effettuato dai muscoli fasici.

Per un osteopata o un méziérista anche i muscoli fasici (cioè i muscoli dinamici, del movimento) partecipano a mantenere e a disturbare la postura. L'immagine di un movimento falsato contribuisce a falsare la postura: la funzione influenza la struttura. Quindi la disfunzione crea il dimorfismo (per esempio quando dei muscoli fasici come i trapezi assumono funzioni posturali).

In definitiva possiamo definire la postura come l'assemblaggio armonioso nella sua forma (strut-

LA TECNICA MÉZIÈRES

Parlando di postura non si può non parlare di quello che è il lavoro posturale per eccellenza, quello ideato da F. Mézières.

Il principio fondamentale di questa tecnica è che una buona forma, cioè l'armonia strutturale (il "bello e ben fatto" di F. Mézières)



corrisponde ad un buon funzionamento in cui il soggetto mette in gioco la propria meccanica in modo armonioso, senza compensi.

Se vi sono disarmonie morfologiche, se le "belle linee" (cioè i precisi parametri muscolo-articolari di normalità codificati da Mézières) non sono rispettate, vi saranno compensi e/o cattive sinergie. quindi potenzialità di patologie e di dolore.

In altre parole la forma del corpo non è che il riflesso della maniera in cui lo si utilizza.

zioni che sottomesse ad un attrito maggiore del fisiologico, vanno incontro a fenomeni dolorosi acuti e cronici e/o ad usura (artrosi);

• limitano o falsano il gioco di alcune articolazioni, obbligando altre a compensare, ma a volte dolorosamente.

Quindi un criterio diagnostico importante è la forma.

Forme completamente diverse possono soffrire di sintomi uguali, ma a causa di diversi funzionamenti che richiedono quindi trattamenti diversi.



Per ulteriori informazioni
Claudia Micocci
338/4048511

Operatore Shiatsu Practer Metodo Palombini Sistema Namikoshi
Insegnante A.I.M.I. Associazione
massaggio infantile

Si riceve per appuntamento
presso gli studi di
Orvieto (TR)
Castiglione in Teverina (VT)
Viterbo (VT).



teorema
calzature

SCONTO 50%

SU ULTIMI NUMERI DISPONIBILI



SCONTO 30%



La vestibilità delle scarpe è particolarmente importante per farci sentire bene nelle diverse attività che svolgiamo quotidianamente.
La scarpa giusta deve farci sentire comodamente adeguati alla situazione.

ROSE NOIR



State cercando scarpe comode,
bello, di qualità?

Teorema calzature

è quello che fa per voi.

Le scarpe che vedete in questa pagina
sono calzature pensate per donare sensazioni di alto
comfort ai vostri piedi.

Potrete scegliere tra scarpe donna, scarpe uomo;
scarpe eleganti, casual e sportive.



SU TANTISSIMI MODELLI DELLA NUOVA COLLEZIONE 2012



ABITOCASA

www.ecofuocoamico.com

info@ecofuocoamico.com



ECOFUOCOAMICO

ESCLUSIVA PER LE ZONE
DI ORVIETO E VITERBO

PUNTO VENDITA
CAMINETTI,
TERMOCAMINI,
STUFE,
CALDAIE,
FORNI,
BARBECUE A LEGNA,
PELLET E
POLICOMBUSTIBILI

Termostufe a pellet

NOVITÀ

STUFE IDRO

SUPERFICIE RISCALDABILE FINO A 200 MQ

FUNZIONANTI A GUSCIO DI NOCCIOLE!!!!

RISPARMIO FINO AL 40%

RISPETTO AL PELLETT !!!!!!!

FORNITURE
DI GUSCIO DI NOCCIOLA
TRITURATO

(solo per chi acquisterà
i nostri prodotti)

PRESSO LA NOSTRA
RIVENDITA

IN LOC. CERRETO, 26
LUBRIANO VT

tel 0761.780496

3389601925

ESPOSIZIONE
VIALE I° MAGGIO snc,
LUBRIANO (VT)
presso Centro Commerciale
"Parco delle Rose"

POSSIBILITA' FINANZIAMENTO

12 RATE DA € 279,00

18 RATE DA € 186,00

24 RATE DA € 139,50

DETRAZIONE FISCALE DEL 50%

~~bolletto del METANO~~

**ELIMINA PER SEMPRE
QUESTA SPESA!!!**

Potenze da:
12 a 34,5 kW

QUALITÀ
DAL 1967

FAST COSTRUZIONI S.R.L.

PROPONE IN VENDITA:

PORANO (TR): nuove costruzioni, villette a schiera bifamiliari e trifamiliari, con vista panoramica sul Duomo di Orvieto; a 12 km dal Lago di Bolsena e a 5 km dalla città di Orvieto.



LUBRIANO (TR): nuova lottizzazione ai limiti del centro abitato, a pochi minuti di macchina dal Lago di Bolsena, villette mono e bifamiliari in zona collinare panoramica, con vista su Civita di Bagnoregio. Di elevato standard qualitativo e rifinite con materiali di prima scelta, sono dotate di tutti i confort, realizzate su unico livello fuori terra con garage e giardino di pertinenza esclusivo.

A PARTIRE DA € 170.000,00 - possibilità si mutuo fino all'80%
VENDITA DIRETTA, NO AGENZIA

Uffici: Via Maria Santissima Liberatrice n.2 – Viterbo

Per appuntamenti: 340.7225442 – info@fastcostruzioni srl.com

“L'indagine geologica del piano di lottizzazione è stato effettuato dallo Studio Geologico Gea Lubriano di Dott Geol. Luca Costantini e Dott Geol. Giovanni Maria di Buduo, applicando le recentissime norme in materia di Edilizia Antisismica (Microzonazione sismica di II° livello DGR Lazio 490/2011). Questo permetterà di costruire le case seguendo i più rigorosi criteri antisismici. Lo studio ha inoltre permesso l'esclusione della Lottizzazione da aree a rischio idrogeologico”

VERA & THERMOROSSI

TECNOLOGIE ED INNOVAZIONI PER IL RISCALDAMENTO

L'azienda Vera propone una vasta gamma di prodotti a risparmio energetico e basse emissioni. Scegliere Vera significa garantirsi il massimo del comfort, le tecnologie piu' esclusive ed avanzate, le prestazioni piu' innovative. Prodotti facili da usare, raffinati nel design, robusti e funzionali pensati per migliorare il Vostro benessere abitativo.

Prodotto made in Italy.

LE GRANDI NOVITÀ OFFERTE DA VERA PER L'INVERNO 2012:



**NUOVI INCENTIVI FISCALI
2012
RISPARMIA FINO AL 50%**

VERA
di VERA AUGUSTO & C. s.n.c.

THERMOROSSI
STUVE - THERMOCOILS - CALZONI

CASTIGLIONE IN TEVERINA Via di Paterno, 7/c
Tel. 0761.947120/948058 - Fax 0761.948560 - Cell. 348.4226734



Zona Sofà

ARREDAMENTI



Piazza del Commercio, 4
Orvieto Scalo

0763.610661 - 349.1063980
info@zonasofa.it - www.zonasofa.it

DITRE
italia

calligaris 

Auguri

Feliz
Navidad

Joyeux Noel

Merry Christmas

Craciun Fericit

Shub Naya Baras

Gezur Krislinjden

Sheng Dan Jie Kuai Le

BUON NATALE E FELICE 2013



ORVIETO - Str. della Direttissima

Aperto tutti i giorni 8,30 | 20,00 - Domenica 9,00 | 20,00

solo Domenica 23 Dicembre 8,30 | 20,00 e Mercoledì 26 Dicembre 9,00 | 20,00