

Event Area, un happening unico per un indimenticabile Capodanno

Artisti internazionali e ospiti d'eccezione festeggeranno il 2006 alla fiera di Viterbo



Sarà probabilmente uno degli eventi

musicali più grandi che il centro Italia offrirà per dare il benvenuto al 2006. Un modo diverso, in grande per festeggiare il Capodanno. Ad appena mezz'ora di macchina da Orvieto, l'intera struttura della fiera di Viterbo è pronta a diventare, per una notte soltanto, la location di un happening unico. **Event Area**, questo il nome della serata vedrà riuniti ad un'unica consolle artisti internazionali del calibro di **Joe T Vannelli, Todd Terry, Frank Nastri, DJ Janet, e ben 4 dj di radio M2O**. Ospiti della serata, tra gli altri, **Rossella Brescia, Valeria Marini, Antonio Cupo e Fabio Canino**.

Organizzata per gli amanti della musica house, ma non solo, Event Area vuole essere un appuntamento innovativo nel panorama musicale del centro Italia, offrendo agli appassionati del genere una serie di performance difficili da incontrare tutte insieme, tutte in una notte.

La serata, con inizio alle ore 22:30, darà la possibilità di variare genere musicale senza cambiare ambientazione. Le diverse sale allestite proporranno, in contemporanea, musica ed artisti differenti, come **The Choice Band**, che suonerà ininterrottamente dal vivo. Possibilità di scelta anche per gli amanti dei balli latino americani che avranno a disposizione una speciale area fiesta per salsa, merengue e balli di gruppo. Il gruppo di radio **M2O**, musica allo stato puro, sarà presente con i dj **Alberto Remondini, Chiara Robiony, Promisland, Fabio Amoroso**, mentre sarà **Frank Nastri** e le sue percussioni a tenere il ritmo del sound house.

Il prezzo del biglietto è di 35euro, molto competitivo rispetto ai prezzi di ingresso richiesti per il capodanno.

La Easymedia s.r.l. curerà la comunicazione e le pubbliche relazioni dell'hinterland orvietano. Per info e prevendite: tel. 328.9128300 - 0763.393024

di Claudio Dini

Accompagnato dal suo staff, il Supalova Club, **Joe T Vannelli** è oggi, con DJ Ralf, Claudio Coccoluto, e Alex Neri, tra i più bravi e conosciuti disk jockey italiani, autore di performance in giro tra Italia, Stati Uniti, Londra ed Ibiza, dove è di casa al Pacha ed allo Space. Come dj Vannelli inizia nel

1977 aiutato dalla sua voce, particolare a tal punto da essere richiesta in molti spot televisivi, tra cui Glenlivet, Chloralit, Innocenti, Fiat, Saab, Parmalat, Lotto. Dal 1989 diventa produttore musicale e tra gli artisti della sua scuderia spiccano i nomi di Robert Miles, oltre 13 milioni di dischi venduti, e Spiller, numero uno di vendite in Gran Bretagna nel 2000 con il singolo "If this ain't love". Nel 1999 durante i Dj Awards al Pacha di Ibiza ha ricevuto un

premio alla carriera, per il suo contributo pluriventennale alla Djing Industry, mentre dal 16 novembre 2000 ha una sua one-night, ogni giovedì sera presso l'Old Fashion Café di Milano, in diretta radiofonica su Radio Italia Network. Nel 2002 è stato dj testimonial di Mtv One-Night Tour. Nello stesso anno ha iniziato una collaborazione, tutt'ora in corso, con radio Dee Jay, conducendo il programma "The Power Of Love", in onda tutti i sabato pomeriggio alle 17: un'ora dedicata alla musica house più cool.

JOE T VANNELLI



TODD TERRY

L'americano **Todd Terry** è senza dubbio una tra le figure più importanti della house music passata, attuale e futura.

Timido e difficilmente accessibile, Terry è entrato nella leggenda della dance music remixando canzoni alla cui base non c'era nulla del genere house. Sting, Björk, Rolling Stones, "http://www.kalporz.com/re-censioni/discovery.htm" Daft Punk, Spiller, Corrs, Hanson, ma anche gli italiani Lucio Dalla, Marina Rei ed Eros Ramazzotti, sono solo alcuni dei nomi con cui ha collaborato.

Ma è soprattutto remixando il brano "Missing" del duo inglese "Everything but the Girl" che Todd Terry ha raggiunto una fama internazionale.

Oggi, pagato a peso d'oro, in quanto veterano della house newyorkese, ha dichiarato: "voglio fare della musica per me stesso, non per la radio.

Oramai tutti pensano solo alla radio e questo uccide la creatività".

Da qui l'ambizione di Terry per



rinnovare il genere house, inserendoci contaminazioni break beat, hip hop e drum'n'bass. Autore di tre album - Resolutions, Night In The Life e Todd Terry Trilogy - dichiara di voler offrire alla house un'occasione, forse unica, per rigenerarsi.

La funzione sociale della pornografia



Nonostante le condanne a cui ogni tanto viene sottoposta, la pornografia sembra vivere, nell'era contemporanea, una diffusione a cui neanche negli anni immediatamente seguenti alla cosiddetta rivoluzione sessuale avevamo assistito.

Se è vero che Internet ne ha notevolmente semplificato la diffusione ed il consumo, resta comunque da capire la tolleranza e il silenzio che, tutto sommato, accompagnano il mercato pornografico.

Considerando il fatto che nulla viene fatto circolare nel sociale se non con-

tribuisce al suo ordine, possiamo legittimamente chiederci quale funzione sociale svolga la pornografia: quale difesa garantisca alla società e agli individui che ne fanno parte?

Spesso la pornografia viene accusata di distorcere ed amplificare i desideri sessuali, creando così lo spazio per eventuali condotte devianti, ma tale ragionamento, che può essere valido in sporadici casi, non riesce a cogliere il segreto della pornografia e il suo contributo alla quiete collettiva.

In tutte le epoche, infatti, sappiamo che la sessualità ha rappresentato un

rischio per l'ordine della società e per l'identità del singolo individuo che, all'interno di quella società, andava costituendosi. La pornografia, oggi, consente di controllare efficacemente questo rischio facendoci vivere illusoriamente quello che non abbiamo il coraggio di osare, in una sorta di finzione scenica che non produce alcuna situazione reale.

In questo modo l'individuo può permettersi di mettere in gioco la propria identità senza il rischio reale di perderla e la società può relegare lo scardinamento del proprio ordine, all'interno di una dimensione virtuale e inoffensiva. La molteplicità e la varietà delle pulsioni sessuali umane viene confinata nell'immaginario che non contribuisce, come spesso si crede, ad un potenziamento della sessualità, bensì alla sua realizzazione all'interno di un mondo fantastico che lascia intatto l'ordine della realtà così come è stato costruito.

Paradossalmente, dunque, la pornografia contribuisce alla salvaguardia di quell'ordine a cui intendono indirizzarci anche la psicoanalisi, l'antropologia e le scienze sociali quando ci insegnano cos'è sessualità e perversione, cos'è maschio e cos'è femmina, cos'è ordine e cos'è disordine.

Tutto ciò contribuisce, infine, a tenere l'uomo al riparo dall'esperienza sessuale, che se intesa nella propria complessità e profondità, mostrerebbe un volto ben più sconvolgente di quello consegnatoci dalla pornografia stessa.



LO PSICOLOGO RISPONDE.

Potete inviarmi le vostre domande o i vostri commenti all'indirizzo di posta elettronica info@ilvicino.it o tramite il nostro sito www.ilvicino.it.

Il "mistero" del suicidio

Ci si può uccidere per solidarietà, per fede e coerenza ideologica, per evitare sofferenze, per salvare la faccia, per scongiurare umiliazioni e sconfitte, per dimostrare qualcosa a qualcuno.

Al contrario ci si può uccidere per sfuggire al disagio di una grave condizione psicopatologica, come la tanto spesso evocata "mamma" depressione.

In genere, però, nel caso del suicidio, si tende ad esagerare con le diagnosi psicopatologiche, volendo quasi rafforzare la convinzione che un tale gesto non possa essere voluto da una persona sana. La depressione, senza ulteriori specificazioni, è la causa che, a torto o a ragione, è frequentemente utilizzata.

Si tende, quindi, a generalizzare e a sovrastimare la relazione tra depressione e suicidio e a ridurre ad una diagnosi di "malattia" i molteplici moventi che possono indurre una persona a suicidarsi.

Sospettare in ogni suicida una personalità depressa è uno stereotipo diffuso all'interno del senso comune non meno che nel sapere psichiatrico.

Il termine stesso "crisi depressiva" ha una sua ambigua vaghezza concettuale, trattandosi di un'etichetta che sta a metà tra il linguaggio del senso comune e quello psichiatrico.

Ma, d'altro canto, persino il termine suicidio è riduttivo poiché assembla in un'unica categoria tutte le persone che si uccidono, semplificandone, così, i moventi e le passioni, le ragioni e le aspirazioni, le delusioni e le intenzioni individuali.

Un suicidio, specie se adolescenziale, suscita l'impellente bisogno di ristabilire l'incrinata fiducia nella bontà dell'esistenza, di reagire ad un atto moralmente provocatorio e deviante. Per fronteggiare una tale provocazione c'è il bisogno di rifugiarsi nella ricerca della causa che evidenzia, nella persona, la turba mentale o la fragilità psichica che lo hanno costretto ad uccidersi.

La risposta al "perché l'ha fatto" deve essere chiara, sbrigativa, semplice e convenzionale. Le statistiche ufficiali non possono quindi che registrare questo tipo di risposta: nell'89% dei casi la causa del suicidio viene attribuita ad uno stato depressivo.

Ciò è ancor più vero nel caso del suicidio adolescenziale, in cui si fa maggiormente presente il bisogno di un atto pubblico ("...era depresso!") che spieghi, se non corregga, un'azione sbagliata e profondamente provocatoria nei confronti di quell'ordine esistente che proclama: "Il giovane è sano e felice!"

Come convivere col diabete. Orvieto città in... cammino

di Giorgio Santelli

Una cena per parlare di Diabete. Detto così sembrerebbe un controsenso. Ma poi, quando ti spiegano che con questa malattia "silente" si può convivere, capisci perché i "malati" del tavolo li trovi in gran forma. Certamente meglio di tanti altri "sani".

"La miglior cura e la miglior prevenzione è lo sport, insieme ad una dieta equilibrata, che non significa togliersi i piaceri della tavola". Ce lo dice **Antonio Viggiano**, segretario dell'Associazione Ado (Associazione Diabete Orvieto).

Insomma, sarà una malattia che interessa il 10% della popolazione italiana (ma solo la metà di loro lo sa). L'associazione Diabete

Orvieto (ADO) ha scelto una cena per spiegare il proprio progetto:

"Orvieto città in cammino". Il nome del progetto ha un

Riduzione dell'incidenza e della progressione della retinopatia diabetica nell'orvietano

Il diabete mellito è una malattia giustamente definita sociale per la sua elevata prevalenza tra la popolazione generale (circa 5% noto, altrettanto non diagnosticato). La retinopatia è una delle complicanze microvascolari più temibili, in quanto è a tutt'oggi la causa più frequente di cecità.

La prevalenza nella popolazione diabetica è di circa il 30%.

Nel comprensorio orvietano, grazie ad un controllo codificato e cadenzato del fondo oculare (esame semplice e inserito nel contesto di un Day Service Diabetologico iniziato nel 1997), nonché ad un monitoraggio dell'assetto glicometabolico della popolazione diabetica, si è ottenuta una drastica riduzione dell'incidenza di retinopatia. La prevalenza attuale è di circa la metà della media nazionale.

FINALITÀ:

1. Ulteriore riduzione dell'incidenza della retinopatia tramite la diagnosi precoce e tempestiva del Diabete mellito non noto e l'ottimizzazione dei livelli glicemici;
2. Rallentamento della progressione della retinopatia verso gli stadi più severi, tramite un controllo codificato della malattia ottenuto grazie anche e soprattutto all'accresciuta informazione e, quindi, consapevolezza dei soggetti affetti.

duplice significato che comprende sia il senso concreto che quello figurato.

Camminare, è dimostrato scientificamente dagli ultimi studi che ritengono di fondamentale importanza l'attività fisica per ridurre i fattori di rischio del 50%, è fondamentale per il diabetico. Aiuta a contenere i valori glicemici e instaura un miglior rapporto con il proprio corpo che il paziente deve saper riconoscere in ogni momento. In senso figurato "Camminare" significa effettuare un percorso insieme, arrivare ad una meta. Quella che si prefigge l'ADO e l'U.O. di Diabetologia è ambiziosa, ma di grande rilievo per l'intero territorio orvietano. Il progetto prevede lo screening completo della popolazione cosiddetta a rischio, sia per prossimità familiare che per predisposizione, per avere un panel completo e rigoroso che possa essere utilizzato, poi, per una seria opera di prevenzione e di cura.

Nell'immediato serve una collaborazione stretta e continua con i mezzi d'informazione, affinché questa malattia non sia più considerata la "Cenerentola" ma la prima causa di tante altre patologie ben più gravi. Non si vuole creare allarme, perché il diabete non guarisce, ma permette di avere buone aspettative di vita. Tutto ciò è possibile però, a patto di controllarsi periodicamente e di conoscere il proprio corpo.

E' importante riuscire ad avere questo screening perché c'è una grossa fetta di popolazione che ha un "diabete nascosto". Riuscire a far emergere questa patologia significa ottenere un forte miglioramento delle aspettative di vita per una parte della popolazione orvietana che, ancora oggi, ignora di essere affetta da diabete. Questa

La A.D.O. Onlus - Associazione Diabete Orvieto - informa i lettori che dal prossimo

mele di gennaio l'associazione curerà su questo mensile una rubrica che tratterà argomenti di particolare interesse per la nostra salute. Possono essere poste domande alle quali risponderanno specialisti del settore. Info:diabetologia.orvieto@libero.it gianpitilli@jumpy.it Tel: 0763.307318 0763.307320



malattia è curabile ma deve essere diagnosticata per tempo.

I mesi, gli anni persi possono avere ripercussioni più o meno serie su tanti organi vitali del nostro corpo. Le complicanze del

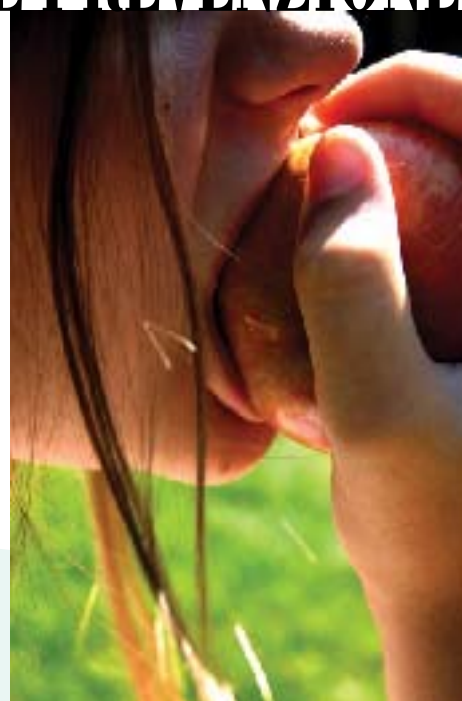
diabete sono molteplici e il reparto di Diabetologia in collaborazione con quello di Oculistica sta avendo un lusinghiero successo proprio nella prevenzione e nella diagnosi precoce di una delle più gravi: la retinopatia diabetica. Proprio su questo tema l'ADO, il **Dr. Massimo Braccacia** e il **Dr. Enrico Poddi** hanno presentato un progetto per la "Riduzione dell'incidenza e della progressione della retinopatia diabetica nell'orvietano"

C'erano anche loro alla cena di presentazione del progetto. Con **Gianpaolo Tilli** presidente dell'Ado, il **Dr Corrado Piloti**, amministratore unico di Ergon e il **Prof. Ignazio Li Donni** partner finanziario di Ergon.

Su Ergon vale la pena soffermarci per qualche riga. Si tratta di una holding romana che ha finanziato questo progetto di monitoraggio della malattia diabetica per Orvieto. Una holding che ha, tra i propri comparti, quello più innovativo del "Life qualità repos". Si tratta di hotel benessere extralusso con all'interno una clinica privata.

E chissà che in questo piccolo "intervento" su Orvieto non si intraveda la possibilità di un forte investimento, proprio dalle nostre parti.

I luoghi potrebbero essere adatti alla qualità complessiva dei servizi offerti. E se da parte degli Enti locali ci sarà un po' di Ergon - che in greco significa voglia di fare - chissà che la holding non scelga di investire proprio nell'orvietano.



L'associazione ADO in gita a Villa Adriana (Tivoli) - Settembre 2002



Parliamo di parassitosi

a cura del Dott. Federico Prosperini

Con la riapertura delle scuole si ripropone, puntualmente il flagello della pediculosi o meglio dei pidocchi che tanto affligge, più che le teste dei picco-

li, l'apparato nervoso delle mamme.

Prima regola è mantenere la calma: sono perfettamente consapevole del disagio che può provocare il problema, ma farsi prendere dal panico non fa bene ne' ai genitori, tanto meno ai bambini.

I pidocchi tra l'altro non sono vettori di virus e malattie.

Debellare l'infestazione è semplice:

Basta recarsi in farmacia e farsi consigliare un pediculicida, di cui esistono in commercio le più svariate alternative.

Una cosa molto importante è l'ispezione del cuoio capelluto soprattutto della zona occipitale ed auricolare, dove gli sgraditi ospiti prediligono deporre le uova (o lendini) ed eventualmente rimuovere tali lendini con l'aiuto di un pettine a denti fitti.

La disinfestazione degli ambienti non ha senso.

I pidocchi sono, infatti, dei parassiti obbligati quindi il contagio può avvenire da uomo a uomo o tramite lo scambio di cappelli, scarpe o pettini. E' bene quindi disinfettare questi oggetti personali, utilizzando anche gli stessi shampoo anti-pidocchi. Il trattamento può essere eseguito da tutti i membri della famiglia e andrebbe ripetuto dopo circa 5 giorni, tempo necessario per



la schiusa delle uova. E' consigliabile trattenere a casa i bambini qualche giorno in più, piuttosto che rimandarli in fretta a scuola, dando il via ad un circolo vizioso. Dopotutto non è un'arte prendere i pidocchi.

IL DOTTORE E IL FARMACISTA RISPONDONO.

Potete inviare le vostre domande o i vostri commenti all'indirizzo di posta elettronica info@ilvicino.it o tramite il nostro sito www.ilvicino.it.



Aspetti clinici dell'AIDS

a cura del Dott. Giovanni Iacarella

Cara lettrice e caro lettore, continuando il mio dialogo informativo

sull'AIDS, desidero ribadire il termine di "Sieropositività". Si definisce sieropositiva, quella persona che, pur infettata dal virus, non presenta ancora una patologia conclamata.

E' questa una fase di latenza senza alcun sintomo, identificabile solo con test specifici di laboratorio. Siamo di fronte ad un soggetto apparentemente sano, ma inconsapevolmente in grado di trasmettere l'infezione. Pertanto tutti i rapporti etero ed omosessuali, specie se occasionali, devono essere protetti con il preservativo.

Il mio consiglio non è solo indirizzato ai giovani, ma anche a quella vasta fascia di società adulta.

La progressiva riduzione delle difese immunitarie, causata dal virus HIV, dopo la fase iniziale di "Sieropositività",

evolve in AIDS conclamata.

Non esiste un quadro clinico generale, un sintomo preciso, ma più quadri clinici, rappresentati dalle infezioni provocate da molti agenti patogeni, definiti "opportunisti".

Grazie alle sue difese immunitarie, il nostro organismo si trova in uno stato di equilibrio, più o meno stabile. Virus, germi, protozoi e miceti convivono con noi quotidianamente; solo raramente sono in grado di superare le nostre difese e provocare patologie specifiche, ma quasi sempre controllabili. Il deterioramento del sistema immunitario rompe quest'equilibrio, dando l'opportunità agli "agenti opportunisti" di aggredire, invadere e distruggere. Una banale infezione, può trasformarsi in un dramma irreparabile.

Quante mamme hanno curato il proprio bambino sofferente di un banale "mughetto" del cavo orale?

In un paziente affetto da AIDS, questa lieve patologia può diventare estrema-

mente grave: interessare più organi diffondendosi tramite il sangue.

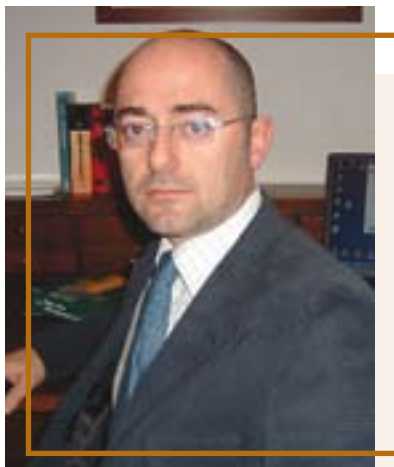
Altri agenti patogeni possono provocare polmoniti, meningiti, encefaliti, enteriti, infezioni della cute e delle mucose, tubercolosi: il quadro è molto variegato, con sintomatologia relativa all'organo interessato.

Non dimentichiamo i tumori: in particolare il sarcoma di Kaposi ed i linfomi non - Hodgkin, si possono associare ai quadri clinici precedentemente esposti, rendendo ancor più grave il decorso della malattia.

Spero di avervi spiegato, con semplicità, il doloroso percorso di questi pazienti ed il rischio che si può correre per colpa di una conoscenza vaga e approssimativa.

Tratterò a parte il disagio psicologico che coinvolge i malati e i propri familiari.

Caro lettore, cara lettrice, se sei motivato, ci risentiremo tra un mese per discutere dei protocolli terapeutici.



di Marco dott. Bartolini
"dott.bartolini@tiscali.it"

Si avvicinano le festività natalizie e torna attuale l'esame degli aspetti fiscali correlati alla consuetudine degli operatori economici di effettuare degli omaggi ai propri clienti.

Gli acquisti di beni destinati alla cessione gratuita ai clienti, la cui produzione o il cui commercio non rientra nell'attività propria dell'impresa, sono ritenuti

Gli omaggi natalizi ai clienti

spese di rappresentanza. L'IVA relativa all'acquisto dei beni costituenti spese di rappresentanza è detraibile se il costo dei singoli beni è pari o inferiore a 25,82 euro. Per l'individuazione del limite di 25,82 euro, qualora l'omaggio sia rappresentato da più beni costituenti una confezione unica, si deve considerare il costo dell'intera confezione. La cessione gratuita di beni non rientranti nell'oggetto dell'attività dell'impresa, costituenti spese di rappresentanza, è esclusa da IVA. All'atto della consegna dell'omaggio non è pertanto necessario emettere alcun documento fiscale. Tuttavia, può essere opportuno un DDT con causale "omaggio".

Attenzione: per il lavoratore autonomo, la cessione gratuita di beni di co-

sto unitario non superiore a 25,82 euro rappresenta in ogni caso un'operazione IVA. Scegliendo di non detrarre comunque l'IVA sull'acquisto di tali beni, la successiva cessione gratuita non è da assoggettare ad IVA. Ai fini reddituali, i costi sostenuti per l'acquisto di beni destinati ad omaggio, ricompresi fra le spese di rappresentanza, risultano deducibili nei limiti di seguito specificati: per le imprese, limitatamente a 1/3 del loro ammontare, nell'anno di competenza e nei quattro successivi se di valore unitario superiore a 25,82 euro; integralmente, se di valore unitario non superiore a 25,82 euro. Per i lavoratori autonomi: nel limite del 1% dei compensi percepiti nel periodo d'imposta, a prescindere dal valore unitario.



di Rag. Andrea Rellini
"andrea.rellini@tiscali.it"

Per i proprietari di immobili, aree fabbricabili e terreni agricoli non esenti, situati in aree non montane, dal 1 al 20 dicembre, nel caso non si abbia optato per il pagamento in un'unica soluzione, si può pagare la seconda rata relativa al saldo ICI 2005. L'importo da versare a dicembre è calcolato in base alle aliquote e detrazioni previste per l'anno in corso con eventuale congua-

Possedete un immobile? non dimenticatevi l'I.C.I.

glio sulla prima rata già versata. Pertanto si dovrà determinare l'imposta effettivamente dovuta per il 2005, applicando le aliquote e detrazioni deliberate per tale anno dal Comune e sottrarre l'importo pagato entro il 30 giugno a titolo di acconto. Escludendo in questa disamina i casi particolari, per la maggior parte dei fabbricati, e cioè quelli iscritti in catasto l'imponibile ICI si ottiene moltiplicando la rendita catastale dell'immobile rivalutata del 5% per appositi moltiplicatori che sono: 100 per i fabbricati aventi categoria A-B-C (esclusi A/10 e C/1); 50 per la categoria D ed A/10; 34 per la categoria C/1. Al valore così ottenuto va applicata la relativa aliquota e detrazione stabilita dal Comune. Nel caso il vostro immobile abbia subito

variazione di destinazione d'uso, o sia stato acquistato o venduto nel secondo semestre 2005, l'imposta dovrà essere versata tenendo conto del periodo di possesso. L'ICI si può pagare con apposito bollettino presso un qualsiasi ufficio postale o banca convenzionata, e in qualche raro Comune perfino con la delega F24.

IL COMMERCIALISTA RISPONDE.

Potete inviare le vostre domande o i vostri commenti all'indirizzo di posta elettronica info@ilvicino.it o tramite il nostro sito www.ilvicino.it.

Iniziativa finanziata dal programma comunitario LEADER II +

ORVIETO è DOMENICASLOW

18 DICEMBRE 2005

da mattina a sera
nel centro storico senza auto

Degustazioni al Palazzo del Gusto (ore 11.30 "cioccolato e vini d'autore", ore 12.30 "Il divin porcello", ore 19.00 "Porchetta Happy hour") visite guidate, mercati di prodotti tipici e tradizionali, mostre dell'artigianato artistico, mostre d'arte, concerti e musica in piazza, teatro di strada

www.domenichslow.info - 0763 341818 / 0763 341772

La trappola per i pesci piu' sospettosi

Questa tecnica di pesca esiste dal lontano 1973 quando alla maratona di Neutchatel in Svizzera, per la prima volta, molti pescatori si chiesero che cosa stesse facendo il figlio del grande Robert Tesse con una lunga canna di 10 mt. Era metà in fibra e metà in lunghe sezioni di alluminio.

Alcune stagioni dopo, con l'avvento del carbonio nella produzione di canne da pesca ci fu la prima vera diffusione di questa tecnica di pesca.

Il perché si preferisca l'uso della roubasienne alla telescopica va ricercato nella necessità di una particolare presentazione dell'esca. Questo accade molto sovente in canale, quando la scarsa densità del pesce o la rarefazione delle tocche consiglia una pesca di ricerca da attuare con estrema precisione, per sbagliare il meno possibile. Con questa tecnica è molto più facile fare la "trattenuta", ottenendo una velocità ridotta dell'esca che viaggia ad un palmo del fondo, in modo più lento della corrente. I pesci più sospettosi non hanno più scampo. Pescando a 15 mt dalla riva con un galleggiante 0,10 gr. a 20/50 cm dalla punta della canna con finali del 0,05 permetterà

di trarre in inganno anche la preda più astuta e diffidente. Spesso si allamano cavedani di taglia che mettono a dura prova l'abilità del pescatore.

Noi del Vicino abbiamo visto e testato, con i nostri occhi, quanto possa essere efficace la roubasienne.

Se vi capita di andare a pesca presso il ponte del fiume Paglia di Orvieto usate questa tecnica, altrimenti ve ne pentirete: ormai i pesci di questo tratto sanno "leggere e scrivere".

“La Roubasienne”



Lenze per acque poco profonde a corrente moderata (galleggianti fino a 1 grammo)

Influenza aviaria. Panico tra i cacciatori

L'Organizzazione mondiale della sanità, la Fao, l'Organizzazione per la salute animale (Oie), la Banca mondiale e 600 delegati di tutti i Paesi si sono riuniti allo scopo di definire una linea d'azione comune per arginare il pericolo dell'influenza aviaria. In tale occasione Louise Fresco, della Fao, ha espresso pubbliche lodi all'Italia per l'efficienza dei controlli veterinari e i piani di prevenzione.

Ben 800, finora, i test compiuti sugli uccelli selvatici che potrebbero veicolare il virus a quelli domestici, con esiti tutti negativi.

«Comportamento irresponsabile ed emozionale», ha commentato Margareth Chan, responsabile della pattuglia Oms sulle malattie trasmissibili. Se anche la carne fosse infetta basterebbe cuocerla per renderla innocua. Secondo i calcoli della Banca mondiale, il virus avrà un costo complessivo di oltre 550 miliardi di dollari e buona parte di questi danni (che riguarderanno tutti i settori) saranno conseguenza di comportamenti irrazionali.

Basti pensare che per due anatre trovate morte in un piccolo stagno nel comune di Castelgiorgio si sono mobilitati nell'ordine: Carabinieri, Guardie Forestali, Polizia Locale e Vigili del fuoco.

Dopo attenti controlli si è riscontrato che la loro morte non era attribuibile di certo al virus N5H1, per non parlare poi della psicosi della caccia.

Ho visto personalmente, come cacciatore, "colleghi" non raccogliere la selvaggina abbattuta (cosa orribile) o addirittura usare dei guanti in lattice per farlo, fermo restando che ben il cinquanta per cento dei cacciatori hanno sospeso la loro attività venatoria.

I giornalisti poi, non me ne vogliano, credo proprio che questa volta abbiano esagerato: loro la colpa principale della neonata psicosi sulla malattia, quando sinceramente non ce n'era bisogno.

Ricordiamo ai lettori che attendiamo le foto delle vostre catture record.

Per le migliori Alessio Caccia e Pesca metterò a disposizione ricchi premi.

Potete spedire le vostre foto all'indirizzo di posta elettronica

info@ilvicino.it

o tramite il nostro sito www.ilvicino.it.



di Alessio Ubaldini

ARMERIA CACCIA E PESCA

**Carabine Bolt Action
caccia di selezione
a partire da 290,00€**

PROMOZIONE
dal 01/01/06

**Sconti fino
al 40%**



TRABUCCO

Via dei Tigli, 49 CICONIA - Orvieto (TR)
Tel. 0763.302830 - 3290181700
e mail. armeriallessio@libero.it

I servizi per le imprese

erogati gratuitamente dai Centri per l'Impiego

Verso il consolidamento della partnership con le "imprese amiche"

Informazioni a cura dei
"Centri per l'impiego"
della Provincia di Terni



Tutta l'organizzazione dei Centri per l'Impiego della provincia di Terni è stata pensata come la struttura intorno alla quale ruotano una serie di azioni, contatti e partnership orientate verso un costante incremento della capacità di intermediazione tra domanda e offerta di lavoro.

Le strategie messe in campo hanno avuto a riferimento linguaggi, modalità e procedure, immaginati e poi sperimentati per la prima volta in questa provincia.

La logica che i Servizi per l'Impiego hanno consapevolmente perseguito, fin qui e che intendono perseguire per il futuro, è quella del consolidamento dei rapporti di collaborazione con le imprese del territorio interessate a fruire del supporto dei pubblici servizi, non solo per la ricerca di personale, ma anche per l'erogazione di una serie di attività di azioni di assistenza e consulenza personalizzata nel mondo delle politiche del lavoro e della formazione.

La campagna di "marketing verso le imprese" propone, sinteticamente, tutta la gamma di Servizi per le Imprese erogati gratuitamente dai Centri per l'impiego della Provincia di Terni perseguendo l'obiettivo di incrementare il numero di aziende partner nonché la qualità dei rapporti di collaborazione esistenti. Si ricorda che la Provincia di Terni ha due Centri per l'Impiego, Terni e Orvieto a cui corrispondono gli sportelli territoriali di Amelia, Narni, Arrone e Fabro. Una copertura capillare sul territorio che cerca di agevolare imprese e persone che si avvalgono del supporto della Provincia in materia di lavoro, occupazione e formazione.

I SERVIZI PER LE IMPRESE:

RICERCA E PRESELEZIONE DEL PERSONALE

Supporto e consulenza alle aziende nella ricerca di personale nelle fasi di reclutamento e preselezione delle candidature raccolte:

- tra gli iscritti al Centro per l'Impiego per i quali è stata accertata una reale disponibilità al lavoro

rispetto allo specifico profilo professionale ricercato dall'azienda

- attraverso una divulgazione della ricerca stessa sul territorio provinciale e nazionale
- fornendo alle aziende che hanno fatto richiesta i curricula raccolti dei candidati rispondenti alle caratteristiche ricercate entro circa 10 giorni lavorativi.

Per un servizio ancora più mirato, nell'attività di preselezione, le aziende possono usufruire di uno strumento per l'analisi delle competenze possedute dai candidati

CONSULENZA PERSONALIZZATA

Erogazione alle aziende di informazioni, assistenza e consulenza personalizzata in merito a:

- contrattualistica e normativa in materia di lavoro

- disposizioni relative agli incentivi per le assunzioni

- disposizioni relative a percorsi agevolati ed a finanziamenti per le aziende connessi all'inserimento di alcune tipologie di soggetti

- finanziamenti destinati alla formazione professionale degli imprenditori e dei propri dipendenti o collaboratori (Bonus individuali)

ASSISTENZA E INFORMAZIONI

PER ATTIVAZIONE TIROCINI FORMATIVI

Indicazioni sulle opportunità per le aziende di conoscere e formare figure professionali da inserire eventualmente in organico, attraverso:

- informazioni sulle tipologie di tirocini attivabili, finanziati e non finanziati. In particolare i tirocini formativi possono anche essere finanziati con borsa di studio da assegnare al tirocinante prescelto

- supporto nell'individuazione di candidati idonei
- assistenza nell'attivazione di convenzioni per la realizzazione di tirocini formativi

- assistenza nell'elaborazione di Progetti formativi e di orientamento

- tutoraggio e monitoraggio dei tirocini

- servizio di assistenza nella compilazione della modulistica

AIUTI ALL'OCCUPAZIONE

Supporto e consulenza per:

- informazioni su Bandi Provinciali e Regionali

- assistenza nella compilazione della modulistica per inoltrare le richieste di erogazione aiuti

- rassegna opportunità di accesso a finanziamenti pubblici previa trasformazione di tirocini formativi, contratti di collaborazione coordinata e continuativa, ecc. in assunzioni a tempo indeterminato

COLLOCAMENTO MIRATO PER SOGGETTI DIVERSAMENTE ABILI (L.68/99)

Indicazioni sulle opportunità per le aziende nel caso di inserimento di soggetti disabili, per obbligo di assunzione ai fini della L. 68/99 o per scelta attraverso:

- supporto per la compilazione della scheda dati azienda contenente informazioni sull'impresa e sulle mansioni lavorative da svolgere

- supporto nella preselezione e individuazione dei candidati idonei

- supporto nell'attivazione di tirocini formativi e work experience

- supporto e monitoraggio periodico del percorso formativo e lavorativo attivato

- assistenza, gestione e informazioni sugli incentivi all'assunzione in base alla L. 68/99

SERVIZI AMMINISTRATIVI

ricezione delle comunicazioni obbligatorie da fare ai Centri per l'Impiego

- gestione elenco anagrafico dei lavoratori

- rilascio certificazione ex L.407/90

- gestione liste di mobilità e rilascio certificazione di iscrizione ex L. 223/91 - L. 236/93

- attivazione del servizio S.A.RE Semplificazione Amministrativa in Rete per l'attivazione del servizio di invio telematico delle comunicazioni obbligatorie da fare ai Centri per l'Impiego di assunzione, cessazione, proroga o trasformazione dei contratti di lavoro

ANALISI DEL MERCATO DEL LAVORO LOCALE

- Pubblicazione di rapporti periodici sulle dinamiche della domanda e dell'offerta di lavoro a livello nazionale, regionale, provinciale

- Realizzazione di indagini e approfondimenti finalizzati a definire specifiche azioni di politica attiva del lavoro

- Analisi dei fabbisogni formativi e occupazionali

- Attivazione di rapporti con soggetti esterni - Camera di Commercio, Associazioni di categoria, Organizzazioni sindacali, Agenzie Interinali, ecc.

- per una migliore analisi dei trend occupazionali a livello locale

Tutte le attività descritte, fruibili SENZA ALCUN COSTO PER LE IMPRESE, sono erogati con il concorso dei servizi Mediazione, Orientamento, Accoglienza e Informazione Orientativa, Collocamento Mirato Disabili, Ufficio Studi e Servizi Amministrativi dei Centri per l'Impiego della Provincia di Terni.

talvolta il modo di lavorare fa la differenza!!!



**ANGELO
ERCOLINI**
PAVIMENTI IN LEGNO

LAMINATI - PLANCE FLOTTANTI - BATTISCOPA - GRADINI DI LEGNO
PAVIMENTI IN LEGNO PER ESTERNO - FORNITURA - INSTALLAZIONE
ASSISTENZA - POSA IN OPERA SPECIALIZZATA



PER INFORMAZIONI E PREVENTIVI GRATUITI
Tel. 0763.300728 - 333.1524455
Strada dell'Arcone 13 - Orvieto (TR)

NUOVA SEDE STRADA DELL'ARCONO
DIETRO TOOF'S DISCOUNT

LA COMPRAVENDITA

Potete spedire i vostri annunci all'indirizzo e-mail: info@ilvicino.it, tramite il nostro sito www.ilvicino.it o chiamare il n. Tel. e Fax 0763/393024.



Moto mod. Baby Speed 600cc - anno 2003 - Km 15.600 - colore giallo. Come nuova. 5.000euro - Enrico 335 380990



Moto Yamaha Fazer 600cc - anno 2005 - Km 4.400 - colore grigio/nero - garanzia ufficiale. 6.000euro - Enrico 335 380990



Moto Yamaha R6 600cc - anno 2001 - Km 25.000 - colore rosso - 1 anno di garanzia. 4.900euro - Enrico 335 380990



Vendo monitor Philips lcd 15 pollici a 150euro. Tel.orepasti0763.624378 Francesco



Citroen Xsara - 2,0 sw hdi - Full Optional - 2000 - Diesel - Gen-00 - colore argento. 5.900euro. Alessandro 0763391774



Astra Sw - 1,7 cdti sw Enjoy - Full Optional - 1700 - Diesel - Gen-05. Tel. 0763391774



Astra - 1,7 cdti 5 Porte Enjoy - Full Optional - 1700 - Diesel - anno 2004. Tel. 0763391774



Opel Vectra - 2.2 Dti Sw Elegance - Full Optional - 2200 - Diesel - Nov 2000 - colore argento scuro. 9.900euro. Tel. 0763391774



Toyota Yaris - 1,3 - Verso 5 Porte A/c - Full Optional - 1300 - Benzina - 2000 - colore blu. 6.600euro. Tel. 0763391774

Marche - Ussita (MC) a 5 Km da Visso - vendesi appartamento in residence di mq 42 con ampio balcone, cantina immerso nel Parco Naz. dei Monti Sibillini vicino ad impianti sci, palazzetto pattinaggio ghiaccio, piscina coperta etc. Vendo a 45000,00 Euro tratt. max serietà!! Sig. Andrea tel. 0761.478460



Regalo stupendo gattino nero di 3 mesi. Tel. 0763.300560

Al negozio CaniGatti&Co. sito in via Monte Bianco n°14 si regalano cuccioli di gatto e di cane, piccola/grande taglia. Per info 0763.300560

XBOX 360

€ 299,99

new - Tech informatica

Via 1° maggio 12 - CIVITANO SCALO
Tel. & Fax 0763.301516

E-BOX P360-775 € 649,90

P4 630 3.0Ghz 2Mb cache
RAM 512 Mb DDR Pc3200
HardDisk 80Gb SATA
Master DVD RW/DL Modem
No Sistema Operativo
Mouse + Tastiera OMAGGIO

SSA05-5.1 € 179,99

Sistema Audio Home Theatre 5.1
Satelliti a Colonna
SubWoofer Legno
Telecomando

E-BOX S3000-754 € 399,99

Sempron 3000 - 512Kb cache
RAM 256 Mb DDR Pc3200
HardDisk 40Gb ATA133
Combo DVD+CDRW - Modem
No Sistema Operativo
Mouse + Tastiera OMAGGIO

SONY PS2 € 149,90

Console da Gioco Playstation 2 Slim
SCP-70004 NEW

regalati il tuo PS2

EUTELIA Vol@

Da oggi puoi navigare e telefonare **GRATIS!**
24 ore su 24
a soli 19,90 euro al mese

10% sui Giochi XBOX
Presenti in negozio!



**CASSA DI RISPARMIO
DI ORVIETO**

Fondata nel 1852



*Otto certificati di qualità
dedicati a chi vuole vederci chiaro.*



www.cariorvieto.it • info@cariorvieto.it



GRUPPO BANCA CR FIRENZE