

**88 Autocarrozzeria 88**  
di Basili P. L. & Paradisi R. s.n.c.



*Buone  
Augura a tutti Feste*

Loc. Le Prese Strada Provinciale per Orvieto, 8 - CASTEL VISCARDO (TR)  
Tel. 0763.626245 - Fax 0763.629331 - Cell. 337.927425 - Cell. 338.2601423

Anche il motore della tua auto ha bisogno di cure e trattamenti. Ecco per te alcuni consigli da chi se ne intende.

Pagina a cura di  
**EVOLUTION TUNING STORE**

di Gillocchi Valentino  
Via Livenza - Sferracavallo - ORVIETO (TR)  
Tel. e Fax 0763.341678  
Presso Stazione di servizio ERG

# Elisir di lunga vita per il tuo motore



## Trattamenti di antiattrito ricostruente Sintoflon per Motore

- aumenta la compressione
- riduce la rumorosità
- elimina il consumo d'olio almeno del 50%
- aumenta la potenza
- risparmio del carburante dal 2% al 20%
- raddoppia la vita del motore

Prima fase trattamento motore detergente.



Trattamento preventivo indicato per motori con pochi chilometri o racing.



Seconda fase trattamento motore consolidante.

Per motori particolarmente logori.



## Cambio e differenziale

- riduzione dell'attrito ed usura
- riduzione della temperatura e rumorosità
- dolcezza di funzionamento



## Idroguida e cambio automatico

L'olio dell'idroguida è messo in pressione da una pompa a palette soggette a particolare logorio dovuto allo sfregamento attorno allo statore. Ne consegue una progressiva diminuzione di portata e pressione che si traduce in un indurimento e fastidiosa rumorosità nel girare lo sterzo. "Sintoflon Hidrodrive" blocca l'usura delle palette e ripristina la pressione d'esercizio rendendo lo sterzo dolce e silenzioso, è indicato anche per certi tipi di cambio automatico.



## Trattamento motori due tempi

E' noto come le sollecitazioni e le usure siano accentuate nei motori a due tempi poichè ad ogni giro corrisponde una fase attiva e la lubrificazione della parte termica è svolta prevalentemente solo dalla miscela. Ne conseguono delle usure rapide con progressivi cali di rendimento. Rivestendo le superfici metalliche con delle microparticelle di PTFE, l'usura scende sensibilmente a tutto vantaggio del rendimento e della durata delle parti.



## Miglioramento del carburante e della combustione

**BENZINA:** l'attuale benzina verde, oltre ad

essere carente di ottani, tende facilmente ad alterarsi e non ha la stessa capacità lubrificante della precedente benzina rossa. Si hanno in tal modo dei riflessi negativi sulla qualità della combustione, con calo di rendimento, detonazione ed usure precoci delle guide valvola, delle sedi, dei segmenti e della superficie dei cilindri.

Ci sono dei prodotti che risolvono questi problemi:

**Ocatne Booster** - Aumenta considerevolmente l'indice di ottano, migliora la combustione, aumenta la potenza, pulisce la camera di scoppio.



**Leadex** - E' un polivalente a base di manganese che lubrifica gli organi della camera di scoppio, aumenta l'indice di ottano e migliora il processo di combustione, rendendo il motore più rotondo. Particolarmente indicato per veicoli storici.



**DIESEL:** Il gasolio attuale, al fine di abbassare l'emissione del particolato, è stato completamente privato dello zolfo, sostanza che ha una buona capacità lubrificante. Nel frattempo la pressione d'iniezione, soprattutto con l'avvento del sistema common-rail, è salita notevolmente anche fino a 2000 bar. Conseguentemente sia i pompanti che gli iniettori risultano fortemente sollecitati e soggetti a precoce usura che può essere accentuata dalla possibile presenza d'acqua nel gasolio. Il problema può essere risolto con:

**Dieselube** - Additivo multifunzionale per gasolio le cui principali funzioni sono: evitare l'usura dei pompanti ed iniettori, abbassare la rumorosità, velocizzare la combustione di solito lenta nel diesel, aumentare la potenza utile, ridurre i consumi, abbassare la fumesità allo scarico, rendere il funzionamento del motore più dolce.



## Pulizia condotti di aspirazione EGR - TURBO - INTERCOOLER

**Problema** - Nel processo di combustione, l'adduzione dell'aria carburante deve avvenire sia nei quantitativi, quanto nelle pressioni, temperature e velocità ideali per avere una combustione la più completa e rapida possibile. Con il ricircolo dei gas di scarico e dei vapori del basamento, succede che si imbrattano facilmente i collettori, la valvola EGR, le palette del turbo, l'intercooler, ostruendo e limitando la quantità d'aria che entra in camera di scoppio. Inoltre, l'intercooler sporco impedisce un adeguato raffreddamento dell'aria e quindi della sua quantità in entrata in camera. Il conseguente negativo risultato è quello di una diminuzione di rendimento, consumi eccessivi, elevata fumesità dello scarico, ecc.

**Rimedi** - E' quindi necessario pulire tutti i passaggi dell'aria, al fine di evitare costosi interventi di smontaggio e pulizia. Sintoflon ha messo a punto degli spray molto efficaci che sciolgono in poco tempo sedimenti, impurità, lacche e calamine senza smontaggio alcuno. Basta solo spruzzare nel collettore il liquido detergente a motore in moto. Dopo pochi minuti tutte le superfici verranno pulite dalle impurità che usciranno dal tubo di scarico. Nessun problema per la marmitta catalitica.



- 1- Collettori alluminio benzina
- 2- Collettori plastica benzina
- 3- Collettori diesel

## Con l'acquisto di un filtro BMC

**IN OMAGGIO, fino al 31 gennaio KIT di PULIZIA!!!**

- Composto da:
- un flacone di detergente
  - un flacone d'olio



E' ambientata tra Roma, Madrid e New York la classica commedia all'italiana che arriva puntuale per le Feste di Natale: vanno in scena le vecchie glorie De Sica e Boldi, per la prima volta non in coppia, e sbarca dalla tv sul Grande Schermo anche Paolo Bonolis. Grande ritorno del genere Fantasy con Eragon, il Cavaliere dei Draghi, pronto a spodestare Harry Potter dal trono... Ecco i film che troverete sotto l'Albero di Natale alla Multisala Clev Village di Chiusi.

Un Natale da ridere... ma non solo!

## FILM SOTTO L'ALBERO

### COMMEDIASEXI



di **Alessandro D'Alatri**. Un deputato, la sua nuova legge sulla famiglia, la moglie, l'amante: benvenuti nello scandalo di COMMEDIASEXI. In compagnia di **Paolo Bonolis**, per la prima volta sul grande schermo, **Sergio Rubini**, **Elena Santarelli**, **Margherita Buy**, **Stefania Rocca**, **Michele Placido**, **Rocco Papa-  
leo**. **Commedia**. Sullo sfondo di una Roma "godereccia", si intrecciano le vite di un anomalo triangolo amoroso tra l'Onorevole Bonfili (Bonolis), il suo autista Mariano (Rubini) e la starlette

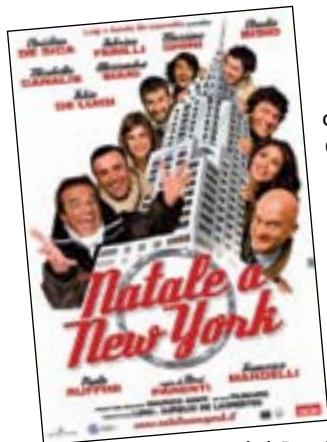
Martina (Santarelli). La storia e i personaggi non risparmiano la fustigazione della classe politica bacchettona e benpensante... nel migliore stile della classica commedia all'italiana.

### OLE'



cita il titolo del nuovo film di **Carlo Vanzina**, pronto a mettere in scena **Massimo Boldi**, in coppia inedita con il napoletano **Vincenzo Salemme**. Con loro, nel cast, anche **Enzo Salvi**, **Natalia Estrada**, **Daryl Hannah**. **Commedia**. Due professori di Liceo (Boldi e Salemme) in gita a Madrid, si odiano, perché innamorati della stessa collega, un'avvenente insegnante americana (D.Hannah). Intanto, l'amante del nipote del Re di Spagna (N.Estrada) crede che Boldi sia un paparazzo...

### VACANZE DI NATALE A NEW YORK



di **Neri Parenti** con **Christian De Sica**, **Claudio Bisio**, **Fabio de Luigi**, **Massimo Ghini**, **Sabrina Ferilli**, **Elisabetta Canalis**, **Francesco Mandelli**, **Paolo Ruffini**. **Commedia**. Il film porta a termine il progetto che cinque anni fa era saltato all'ultimo minuto a causa della tragedia delle Torri Gemelle. La ritrovata vitalità della "Grande Mela" fa da sfondo all'immancabile appuntamento comico di Natale realizzato

dal Produttore Aurelio de Laurentiis... un nome che è garanzia di successo.

### ERAGON



di **Stefen Fangmeier** con **Ed Speleers**, **Jeremy Irons**, **John Malkovich**, **Djimon Hounsou**. **Avventura**. Eragon, con l'aiuto di un drago scoprirà di avere un incredibile destino. Divenuto Cavaliere dei Draghi, verrà infatti trascinato in un mondo magico e incredibile dove scoprirà di avere il potere di salvare o distruggere un Impero. Basato sul best seller di **Christopher Paolini**, che ora ha 23 anni, e lo ha scritto all'età di soli 15 anni! Questo, è il primo romanzo di una trilogia dell'Eredità, il secondo è Eldest, il terzo è in arrivo. Un vero fenomeno editoriale per vendite e successo, anche personale. Un drago. Un mondo di avventure. I produttori del film non hanno dubbi che ERAGON sia destinato a diventare una grande saga fantasy che ripercorrerà il successo di **Harry Potter** e **Le cronache di Narnia**.

### GIU' PER IL TUBO



Realizzata sullo stile di **Wallace & Gromit**, una commedia d'animazione che si svolge quasi interamente nei sotterranei di Londra. Protagonista è **Roddy**, un topo dell'alta società che conduce una vita da animaletto domestico, super viziato e coccolato, nel suo appartamento chic di South Kensington. Se la dovrà vedere con **Syd**, topo di fogna uscito dallo scarico, che lo farà precipitare nel frenetico mondo delle fogne, Ratopolis.

### TUTTI GLI UOMINI DEL RE



di **Steven Zaillian**. **Drammatico**. Un cast stellare per questo film d'eccezione, remake di un classico anni '40, già vincitore di tre Premi Oscar, tratto dall'omonimo romanzo di Robert Penn Warren (Premio Pulitzer 1947): **Sean Penn**, **Jude law**, **Anthony Hopkins**, **Kate Winslet**, **Patricia Clarkson**, **Mark Ruffalo**. Sean Penn è Willy Starks, uomo di modestissime origini che, dal niente, diventa un politico di alto livello. Ma nell'ascesa, l'uomo integerrimo di un tempo cede alle lusinghe della politica, trasformandosi in qualcun altro.

Prosegue nel mese di Dicembre la Rassegna **GIOVEDI' D'AUTORE**, alla **MULTISALA CLEV VILLAGE** di Chiusi. Il primo film in programma (Giovedì 14/12) è: **VIAGGIO SEGRETO** di **Roberto Andò** con **Alessio Boni**, **Claudia Gerini**, **Donatella Finocchiaro**. Un uomo sui 40 anni, psicanalista, impegnato ad occuparsi nel suo quotidiano della sofferenza altrui, in seguito al fallimento del suo matrimonio è costretto a rivolgere il proprio sguardo dentro se stesso, nel faticoso tentativo di una ricostruzione interiore. Dal best seller dell'autrice de "Il danno", un intenso e intrigante dramma familiare.

## L'INFERTILITÀ

A cura di Dott. Raffaele Iacarella

Un tempo quando una coppia di sposi non riusciva ad avere figli, l'opinione condivisa da tutti era che si trattasse di un problema della donna.

Anche oggi, nonostante sia ormai chiaro che l'infertilità si distribuisce in egual misura tra uomini e donne, chissà perché gli accertamenti di coppia partono subito dallo studio della fertilità femminile sebbene alcuni esami che riguardano l'uomo siano meno invasivi e fastidiosi di quelli a cui è sottoposta la donna.

Innanzitutto occorre distinguere tra sterilità e infertilità: nel primo caso nulla si può fare per un problema organico che impedisce la procreazione, mentre nel secondo caso si ha a che fare con una sorta di "sterilità temporanea" senza causa, le cui origini, cioè, non sono chiare, anche se non sembrano dipendere da cause organiche.

L'infertilità oggi è sempre più frequente ed interessa due coppie su dieci che desiderano un figlio e non riescono ad averlo.

Un recente studio dell'Harvard Medical School afferma che il 50% delle donne che ricorrono alla fecondazione assistita non ne avrebbero alcun bisogno perché la loro infertilità è dovuta a cause "semplicemente" psicologiche (depressione, ansia ecc...): 174 donne partecipanti a tale ricerca e che si consideravano "infertili", si sono sottoposte a psicoterapia e più del 50% sono rimaste incinte.

Anche negli uomini sembrano esservi delle correlazioni tra elevate quantità di stress, o comunque bassa capacità nel

fronteggiare situazioni stressanti, e infertilità.

Stress quotidiani e ripetuti come conflitti

ti sul lavoro, familiari o nelle relazioni sociali provocherebbero una ridotta (oligospermia) o assente (azoospermia)

produzione di spermatozoi.

Questa condizione migliora tuttavia, come evidenziato in sede sperimentale, se al soggetto viene somministrato un placebo o un trattamento teso alla riduzione dell'ansia e dello stress.

Questa è solo una delle prime ricerche in ambito psicologico su una tematica da sempre ritenuta di esclusiva pertinenza della medicina.



### ISTAT: L'ITALIA È IL PAESE PIÙ VECCHIO D'EUROPA

Il 9 novembre 2006 l'Istat ha pubblicato l'Annuario statistico relativo al tasso di natalità in Italia.

Il quadro che ne emerge non è dei migliori:

**l'Italia risulta essere il paese più vecchio d'Europa;**



il 5% della popolazione ha più di 80 anni e il rapporto tra gli abitanti con

più di 65 anni e quelli sotto i 15 è il più alto tra i paesi dell'Unione Europea.

**La crescita del numero di abitanti, infatti, non è dovuta ai nuovi nati, ma ai flussi migratori** che fanno registrare, alla fine del 2005, 58.751.711 residenti, senza contare quelli che stanno nel nostro paese senza permesso di soggiorno e che, dunque, non possono essere censiti.

Anche il tasso di fecondità si è abbassato notevolmente: si è passati da **1.33 figli per donna nel 2004 a 1.32 figli nel 2005.**

Solo la Spagna e la Grecia hanno tassi di fecondità più bassi dei nostri.

Come ugualmente basso risulta essere il tasso di nuzialità.

Anche il rapporto tra natalità e mortalità va a vantaggio di quest'ultimo dato.



**IMPRESA  
MECOZZI** S.A.S.

**DI MECOZZI CORRADO E VALENTINO**

**Emanuele Mecozzi**  
3357411384

Strada Teverina, 40 - 01026 Grotte S. Stefano (VT)  
Tel. e Fax 0761.36.61.68 - 36.68.74 E-Mail: [imp.mecozzi@celleno.it](mailto:imp.mecozzi@celleno.it)

# L'organizzazione dell'attività agonistica nel mondo della pesca sportiva

di **Fabio Perisse**

*Fabio.perisse@aliceposta.it*

Una delle federazioni del **CONI**, la **FIPSAS**, cui la **Lenza Orvietana Colmic** e la **Sps Valle del Paglia** sono affiliate alla maniera di altri sport, organizza i vari Campionati di pesca. Competizioni che attraverso eliminatorie Regionali e Provinciali, conducono fino ai Campionati Italiani, consentendo poi l'accesso ai Campionati mondiali.

La FIPSAS gestisce la pesca nelle acque interne (fiumi, laghi) ed è articolata su più settori quali il carp fishing, la pesca alla trota, la pesca da natante ed infine quella tradizionale, detta anche "Pesca al colpo" che viene praticata dalla maggior parte dei garisti e della quale parleremo. L'agonismo può essere praticato sia individualmente che a squadre di Società. Nelle competizioni individuali il garista partecipa per la classifica personale e rappresenta la Società di appartenenza.



In questo caso il concorrente è sorteggiato nell'ambito di un settore da 10 e in base alla posizione raggiunta con la sua prova può acquisire da una a dieci penalità.

Nelle varie prove su cui si articola il campionato acquisirà una serie di punteggi che al termine potrebbero fargli conquistare il podio.

Nel 2° caso si partecipa per squadre di Società, formate ciascuna da quattro concorrenti che sono sempre distribuiti

in settori da 10 ed il sorteggio è effettuato in maniera che non peschino mai due concorrenti della stessa Società nello stesso settore. Con i loro piazzamenti contribuiscono a formare quella che sarà la classifica a squadre.

In questo articolo sono visibili alcune



**5° prova Campionato provinciale vinto dalla Lenza Orvietana Colmic sul lago di Corbara. da sinistra: Venturini Mauro, Virgili Matteo, Roselli Paolo, Pietro Fiorenzo**

classifiche riguardanti anche le due associazioni orvietane che praticano agonismo, la "Valle del Paglia - Magica Pesca" e la "Lenza Orvietana - Colmic" che si sono cimentate nelle competizioni per le quali hanno conquistato il diritto di accesso.

## Classifica TROFEO SERIE A4 (zonale Marche ed Umbria)

Campi di gara: Tevere Umbertide, Laghi FIPSAS Umbertide, Lago di Fiastra, 2 prove sul fiume Metauro, bacino delle grazie (Tolentino).

Class.	Società	Squadra	Penalità effettive singole prove	Totale penalità effettive
1	Sps Asd Team Metauro Casini	A	14.0-14.0-20.0-12.5-12.0-12.0	64.5
2	Sps Asd Team Metauro Casini	B	16.0-15.0-27.0-7.0-12.0-21.0	71.0
3	Unione Sportiva Tolentino 79	B	12.0-14.0-17.0-14.0-17.0-24.0	74.0
4	Aps Delfini	A	27.0-24.0-22.0-9.0-14.0-19.5	88.5
5	P.C. Bastia	B	18.0-12.0-10.0-24.0-28.0-29.0	92.0
6	Unione Sportiva Tolentino 79	A	20.0-24.0-26.5-20.0-16.0-12.0	92.0
7	As Vormorano	A	11.0-22.5-21.0-17.0-21.0-24.0	92.5
8	Fisher Team Colmic	A	24.0-13.0-15.0-25.0-20.0-21.0	93.0
9	ASD Lenza Orvietana Colmic	A	19.0-21.0-20.0-18.0-29.0-15.0	93.0
10	P.C. Bastia	A	14.0-22.0-23.0-22.5-18.0-27.0	99.5
11	Club PS Quintana SM	A	18.0-28.0-16.0-24.0-23.0-18.5	99.5
12	Sgl Carbon Pesca Lenza Ternana	A	22.0-24.0-23.5-24.5-14.0-20.0	103.5
13	Aps Delfini	B	31.0-21.0-14.0-16.0-33.0-22.0	104.0
14	Sps Goldenfish	A	21.0-15.0-21.0-27.0-25.0-24.0	106.0
15	Pc Arcs	A	30.0-22.0-21.0-24.0-17.0-23.0	107.0
16	Cps Sirio '83	A	25.0-33.0-27.0-29.5-16.0-20.0	117.5
17	Sps Goldenfish	B	29.0-22.0-25.0-32.5-28.0-14.0	118.0
18	Fishing Club Hydra	A	30.0-32.5-23.0-29.0-32.0-27.0	141.0
19	A.S. Fishing Group	A	25.0-31.0-34.0-39.0-30.0-32.0	152.0
20	C.L.T. Circolo Lavoratori Terni	A	34.0-30.0-34.0-25.5-35.0-35.0	158.5

## Classifica TROFEO SERIE B (Campionato Regionale Umbria)

Campi di gara: 2 prove laghi di Umbertide, 2 prove Tevere Monte Molino, 2 lago di Corbara.

Class.	Società	Squadra	Penalità effettive singole prove	Totale penalità effettive
1	AS Cormorano	B	10.0-10.0-14.0-16.0-17.0-7.0	57.0
2	ASD PC Umbertide	B	16.0-16.0-18.0-6.0-11.0-16.0	65.0
3	CPS Sirio '83	A	18.5-6.0-10.0-19.5-13.5-24.0	67.5
4	Pc Foligno	A	15.0-14.0-12.0-15.0-15.5-18.0	71.5
5	Acquafans Team Controcorrente	A	19.5-14.5-10.0-15.0-17.0-16.0	72.5
6	S.S. Lenza Orvietana Colmic	B	22.5-22.0-16.0-21.0-7.0-10.0	76.0
7	Lenza Eugubina	A	30.0-20.0-14.0-24.5-13.0-21.0	92.5
8	AS Blue River	A	18.0-21.0-20.0-23.0-16.0-19.0	94.0
9	Club PS Quintana SM	A	18.5-23.5-25.0-19.0-10.0-24.0	95.0
10	APS Gubbio	B	20.0-19.0-26.0-10.0-30.0-21.0	96.0
11	S.P.S. Valle del Paglia	A	23.5-21.5-24.0-18.0-14.0-19.0	96.0
12	ASD PC Umbertide	A	21.0-17.5-11.0-24.0-31.0-24.0	97.5
13	S.P.S. Valle del Paglia	B	20.5-20.0-26.0-28.0-12.0-19.0	96.0
14	AS Cormorano	A	29.0-21.0-14.0-22.0-15.0-26.0	98.0
15	AS Cormorano	B	18.5-24.5-26.0-15.0-36.0-15.0	99.0

\* Le squadre classificate dopo la 15° posizione retrocedono nel 2007 in Serie C.

## CAMPIONATO SERIE C. Classifica finale provinciale a squadre

Campi di gara: 2 prove fiume Paglia, 2 lago di Corbara, lago Celletti (VT), lago Gatti di Narni.

Class.	Società	Squadra	Penalità effettive singole prove	Totale penalità effettive
1	Circolo lavoratori Terni	A	23.0-17.0-14.0-16.0-18.0-9.0	74.0
2	Fortuna drago	A	13.0-23.0-14.0-26.0-21.5-10.0	81.5
3	S.p.s. Valle del Paglia	A	12.0-21.0-33.0-15.5-16.0-23.5	88.0
4	S.s. Lenza Orvietana	A	29.0-18.0-27.5-22.0-9.0-13.0	89.5
5	As Blue River	A	33.0-12.0-16.0-18.5-23.0-25.0	94.5
6	S.p.s. Valle del Paglia	B	22.5-25.0-24.0-26.5-15.5-19.0	106.0
7	As Blue River	B	21.0-22.0-21.5-25.0-25.0-22.0	111.5
8	Circolo Lavoratori Terni	C	26.5-40.0-18.0-25.5-32.0-40.0	150.0



**CARP-FISHING - AGONISMO**

Centro Commerciale Ciconia  
Via degli Eucalipti, 27/A - Orvieto (TR)  
Tel. e Fax 0763.302317

Aperto anche la domenica mattina fino alle ore 12,00.

augura a tutti

**Buone Feste**

Associazione  
**Amici del Cuore**  
**Orvieto**

# TESSERAMENTO 2007



**Quota di iscrizione: € 13**

Il tesseramento potrà essere effettuato a Orvieto presso:

Antichità Barone - Via Duomo, 10 - 0763 341769

Ferramenta Sandro Salucci - Piazza Ippolito Scalza (Cornelio) - 0763 341663

Art & Co Decorazioni Pittoriche - Corso Cavour 274/276 - 0763 716160

o mediante versamento sul C/C postale n.10162055

o sul c/c bancario CASSA DI RISPARMIO DI ORVIETO n.37014

intestati all'ASSOCIAZIONE AMICI DEL CUORE C.P. n.9



**cittacardioprotetta**

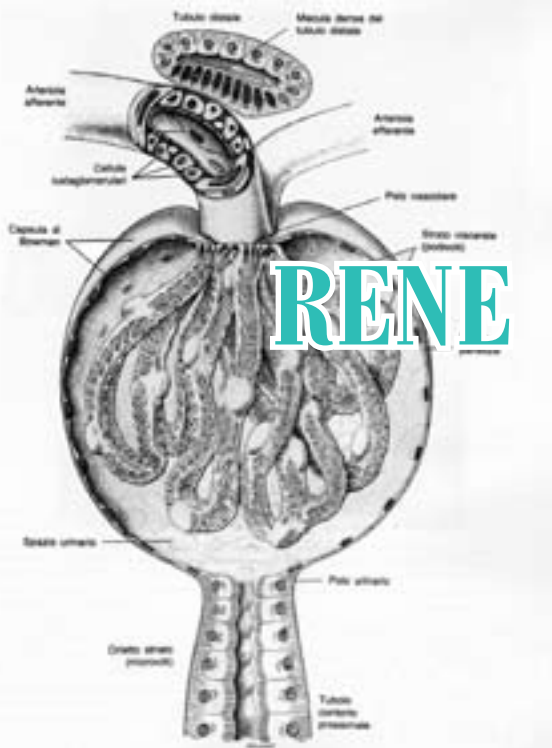
Progetto Orvieto cittacardioprotetta  
Associazione Amici del Cuore di Orvieto  
presso AGENFORM - tel/fax 0763.390027  
www.cittacardioprotetta.org  
cittacardioprotetta@libero.it  
o tramite ilVicino:  
info@ilvicino.it

Associazione Amici del Cuore  
ORVIETO  
**Natale**  
con gli  
**Amici del Cuore**

**Domenica 17 dicembre 2006**

Ore 12.00 - S. Messa nella Chiesa di San Giovanni  
Ore 13.00 - Scambio degli auguri e pranzo sociale  
presso il Ristorante "Il San Giovanni"  
Orvieto

Partecipazioni per il pranzo:  
Presso il negozio "Casa Vecchia Barone" di Moricelli  
Via Duomo, 30 - tel. 0763 341769



# E DIABETE

livello. Le prime alterazioni della funzionalità renale nella nefropatia diabetica consistono nell'aumento dell'escrezione di una proteina chiamata albumina (p.e. <30 mg/24h) e un elevato tasso di filtrazione glomerulare (>120ml.min-1.1.73m-2). Queste alterazioni funzionali possono evidenziarsi subito dopo la diagnosi di diabete, ma una volta riequilibrato il controllo glicemico, la funzione renale ritorna normale. E' importante sottolineare che quando inizia a verificarsi una perdita di proteine con le urine (proteinuria), dovuta ad un'alterazione della permeabilità del filtro renale, si entra nella fase clinica della nefropatia quindi la microalbuminuria (30-300mg di albumina urinaria nelle urine di 24h) indica la presenza di nefropatia diabetica. Dopo 5-10 anni di diabete, alcuni pazienti progrediscono a uno stadio in cui l'escrezione di albumina si alza molto e la microalbuminuria evolve senza evidenti cambiamenti nel tasso di filtrazione glomerulare. Successivamente, molti di questi pazienti, evidenzieranno anche una macroalbuminuria (>300mg di albumina urinaria nelle urine di 24h) o nefropatia conclamata. Quando il tasso di filtrazione glomerulare diminuisce e c'è evidente nefropatia, il paziente può evolvere in malattia renale allo stadio finale (ESRD) che è una indicazione al trattamento sostitutivo mediante dialisi. Il grado di perdita proteica urinaria è un utile parametro per valutare la gravità del danno renale. Come con altre complicanze del diabete mellito, la nefropatia non colpisce tutti i pazienti quindi il controllo della proteinuria è molto importante e consente una diagnosi precoce del coinvolgimento renale in corso di diabete mellito.

## Diagnosi di proteinuria nel diabete mellito

	Urine delle 24 ore	Rivalutazione della creatinina	Urine della notte
Albuminuria normale	<30mg /24h	30 mg /g creatinina	<20µg /min
Micro albuminuria	30-300mg /24h	30-300mg /g creatinina	20-200µg /min
Macro albuminuria	>300mg /24h	>300 mg /g creatinina	>200µg /min

Nella tabella è riportato lo schema di classificazione dell'albuminuria. Essa mostra alcuni valori predittivi per il decorso clinico della nefropatia diabetica. La macroalbuminuria generalmente riflette disturbi che possono progredire in ESRD entro 7-10 anni. La microalbuminuria progredisce molto più lentamente (ogni anno circa il 9% dei pazienti passano dalla microalbuminuria alla macroalbuminuria).

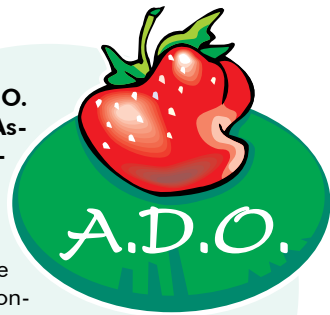
Il primo test di controllo sia per i pazienti IDDM che per quello NIDDM potrebbe essere eseguita all'interno delle normali analisi delle urine periodiche, includendo il test sulla macroalbuminuria. Se il test risulta positivo, allora bisogna ripetere il test sulla raccolta delle urine (della notte o delle 24 ore). Se an-

Quando ci si imbarca su un aereo o su una nave, ci vengono offerti dei libretti di istruzioni su come comportarsi in caso di naufragio o atterraggio di emergenza: non per questo il messaggio da cogliere è che l'aereo o la nave finiranno con lo schiantarsi al suolo od affondare. Leggete quindi queste pagine con serenità, con l'unico scopo di meglio comprendere e conoscere il diabete. Il diabete mellito, con il tempo, può provocare delle alterazioni alle delicate strutture filtranti del rene (glomeruli e tubuli renali), che possono manifestarsi con una perdita di efficienza della funzione renale (insufficienza renale). La frequenza di questa complicanza cronica, definita **nefropatia diabetica**, è di circa il 30-40% nei casi di diabete di tipo 1, mentre il diabete di tipo 2, insorgendo più frequentemente in età avanzata, è dominato dalle complicanze macrovascolari (infarto del miocardio, ictus cerebrale). E' pur vero che il miglioramento della mortalità legata alle cause cardiache e macrovascolari ha portato un considerevole aumento della prevalenza del danno renale. Le alterazioni patologiche della nefropatia diabetica sono istologicamente distintive. Non si notano significative differenze tra nefropatia dovuta a Diabete Mellito Insulino Dipendente (IDDM) e nefropatia dovuta a Diabete Mellito Non Insulino Dipendente (NIDDM).

La prima alterazione patologica (generalmente dopo 2-5 anni di IDDM) è l'ispessimento della base della membrana glomerulare; normalmente, c'è anche un aumento del volume del glomerulo rispetto ai pazienti non diabetici. Nella prima decade di diabete, si può sviluppare anche accrescimento del mesangio. In alcuni pazienti tale espansione del mesangio può progredire nella sclerosi dei capillari glomerulari. Le alterazioni sclerotiche (che intervengono nella seconda decade di diabete) sono state classificate come "diffuse" (racchiudendo l'intero glomerulo), o "nodulari" (principalmente avvolgendo singolarmente uno o più lobuli o glomeruli). Infine, i glomeruli non funzionano più perché sostituiti da tessuto sclerotico. Valutando la storia naturale della nefropatia diabetica da una prospettiva clinica, troviamo una evoluzione attraverso stadi di gravità crescente. Inizialmente le alterazioni dei vasi sanguigni renali non producono manifestazioni cliniche; questo stadio è molto frequente nei diabetici e nella maggior parte di essi l'alterazione renale si ferma a questo

A.D.O.  
Onlus As-  
sociazio-  
ne Diabete  
Orvieto.

Possono essere poste domande alle quali risponderanno specialisti del settore, indirizzo di posta elettronica: [diabetologia.orvieto@libero.it](mailto:diabetologia.orvieto@libero.it), [gianpitilli@jumpy.it](mailto:gianpitilli@jumpy.it), telefonarci: 0763.307318, 0763.307320 o tramite la redazione de ilVicino: [info@ilvicino.it](mailto:info@ilvicino.it).



che quest' esame conferma la positività della macroalbuminuria, è indicato iniziare una terapia appropriata. Se invece il test iniziale o quello sulla raccolta delle urine risultano negativi, è bene eseguire l'esame della microalbuminuria. Se anche questo è negativo, si può ripeterlo annualmente. Se invece è positivo, si consiglia di effettuare un ulteriore test al controllo periodico successivo. Se anche la seconda volta viene confermata la positività dell'esame per la microalbuminuria, bisogna iniziare un trattamento adeguato. Se invece è negativo, il test può essere ripetuto l'anno successivo. Raramente la microalbuminuria compare prima dei 14 anni di età o nei pazienti con una storia di diabete inferiore ai 5 anni. Quindi, l'esame può essere eseguito dopo la pubertà nei pazienti IDDM che hanno avuto l'esordio almeno 5 anni prima, e può essere eseguito annualmente. Siccome è difficile stabilire la data esatta dell'esordio del NIDDM, il controllo della macroalbuminuria è consigliato da subito e annualmente. Lo sviluppo di ipertensione o un aumento della creatinina sono buone ragioni per aumentare la frequenza degli esami dell'albuminuria. Le proteine plasmatiche come l'albumina sono importanti per trattenere i liquidi all'interno del sistema circolatorio. Se vi è una diminuzione della loro concentrazione i liquidi tendono quindi a "trasudare" nei tessuti interstiziali dell'organismo, determinando una tumefazione (edema) dapprima evidente alle parti inferiori del corpo (caviglie, gambe) ed alle palpebre, che ha poi la tendenza ad estendersi a tutto il corpo. Tale situazione, indicata dai medici come **sindrome nefrosica** è dovuta al danno della funzione di filtro renale: le "maglie" di tale filtro, sfibrate dal danno alle cellule che lo costituiscono, non riescono più a trattenere selettivamente le proteine del sangue, che finiscono nelle urine. Se le alterazioni renali progrediscono, nei glomeruli si ha una diminuzione della produzione di urina (oliguria). Le scorie dell'organismo, come le sostanze azotate derivate dal ricambio delle proteine, o le sostanze acide prodotte, non vengono più eliminate efficacemente con le urine: compare quindi un'insufficienza renale conclamata. Per la diagnosi della nefropatia diabetica e per la quantificazione del grado di perdita di efficienza del rene utilizziamo, come detto sopra, il parametro della proteinuria e una misura delle principali sostanze che dovrebbero essere eliminate dal rene, la creatinina (creatininemia) e l'azoto (azotemia). Quando la comparsa di microalbuminuria denunci la comparsa del coinvolgimento renale da parte della malattia diabetica il paziente deve stare sotto stretto controllo metabolico, con dieta a contenuto proteico controllato ed eventuali

# A.D.O.

terapie farmacologiche atte a ridurre la pressione arteriosa. Infatti, la presenza di **ipertensione arteriosa** è un importante fattore che aggrava la microangiopatia renale. A sua volta, questa stessa microangiopatia può essere causa di ipertensione: si entra quindi in un circolo vizioso pericoloso, da interrompere il più precocemente possibile con l'intervento farmacologico.

**Vediamo ora i principali punti del nostro intervento terapeutico per arrestare la progressione della nefropatia:**

**Controllo metabolico.** La cosa più importante da fare è quella di migliorare il controllo metabolico. I risultati di uno studio americano sul controllo e le complicazioni del diabete mostra come un controllo intensivo riduce l'incidenza di microalbuminuria e riduce la progressione dei disturbi renali. Così, deve essere fatto ogni sforzo possibile per aiutare i pazienti a ridurre i livelli di glicemia a valori il più possibile vicino alla norma. Benché la normalizzazione dei valori di glicemia è l'ideale, ogni sua diminuzione apporta beneficio. Aiutare i pazienti a portare i propri livelli glicemici a valori normali, richiede l'aiuto di un'équipe di esperti in questa area della medicina, cosa che è presente nel nostro nosocomio grazie all'encomiabile lavoro del Dott. Massimo Braccaccia e del suo gruppo.

**Nutrizione.** Nei pazienti con IDDM ed evidenti nefropatia diabetica, restrizioni nella dieta possono ritardare la progressione del disturbo. C'è qualche prova che ciò sia valido anche per il NIDDM. Nei pazienti IDDM e NIDDM con microalbuminuria, c'è la possibilità che una dieta ipoproteica rallenti la progressione della nefropatia. Le raccomandazioni sulla dieta nei pazienti con insufficienza renale richiedono un approccio individuale. Vi sono inoltre alcuni convinzioni secondo cui il tipo di proteina, animale o vegetale, può essere importante nell'influire sulla progressione del disturbo. Tuttavia, questi dati sono ancora preliminari. Nei pazienti ipertesi o edematosi con nefropatia, è richiesta una dieta iposodica; la quantità non deve eccedere i 2g di sodio al giorno. L'anormalità dei lipidi accompagna frequentemente l'albuminuria e comporta l'aumento dei livelli di colesterolo, colesterolo LDL-C, e trigliceridi, e una riduzione del colesterolo HDL-C. una riduzione dei grassi nella dieta fa parte delle normali raccomandazioni per chi ha diabete e dislipidemia.

**Il fumo.** Il fumo è tra i maggiori fattori di rischio per i disturbi cardiovascolari e per la progressione della nefropatia diabetica. Quindi, il fumo deve essere scoraggiato e si deve aiutare i pazienti a smettere di fumare.

**L'esercizio.** Le persone affette da diabete possono essere incoraggiate all'attività sportiva perché questa diminuisce i fattori di rischio cardiovascolare. L'esercizio fisico deve essere fatto regolarmente per migliorare la sensibilità all'insulina e la glicemia e richiede un minimo impegno e impatto.

**Ruolo della pressione sanguigna nella nefropatia diabetica.** Ogni demarcazione tra livello normale o anormale di pressione arteriosa è del tutto arbitrario. Nei pazienti diabetici con nefropatia o con evidenze di altre complicanze micro o macro-vascolari, una pressione >130/85mmHg è considerata fuori norma. In questi pazienti, si punta ad abbassare i livelli della pressione (<120/80mmHg). Tuttavia, questi bassi livelli di pressione possono risultare anche nell'ipotensione ortostatica (p.e. nei pazienti anziani con disfunzioni autonome) o

in un aumento della creatinina, specialmente in pazienti con insufficienza renale avanzata o disturbi reno-vascolari.

**Terapia farmacologica.** Nei pazienti diabetici, alcuni dati indicano che gli ACE inibitori possono ridurre la quantità di proteinuria. Se una massima dose di ACE-inibitori non è sufficiente a portare la pressione sanguigna a livelli nella norma, possono essere aggiunti altri agenti antiipertensivi. Nei pazienti intolleranti agli ACE inibitori, può essere usato ogni altro agente antiipertensivo favorendo nella scelta farmaci di classe differente ma simile meccanismo d'azione come ad esempio i sartani. In alcuni studi, anche certi calcio antagonisti hanno dimostrato di ridurre la microalbuminuria e la proteinuria. Se questi agenti abbiano un effetto "renoprotettivo" a lungo termine, non si sa ancora. Alcuni pazienti con diabete mellito hanno ipertensione ma non proteinuria. In questi casi, ogni agente antiipertensivo può avere effetto nell'abbassamento della pressione, ma alcuni agenti sono più consigliati nei pazienti diabetici. Nei pazienti diabetici con microalbuminuria, anche se normotesi, esistono segni evidenti per supportare l'utilizzo degli ACE inibitori per ridurre la proteinuria. Gli ACE inibitori non devono essere utilizzati dalle donne in gravidanza per il rischio di morbidità e mortalità del feto. L'uso di un ACE inibitore può produrre un aumento nella creatinina a causa della stenosi delle arterie renali. Quindi, una settimana dopo l'inizio della terapia, e dopo ogni variazione nel dosaggio, possono essere misurati i livelli di creatinina e gli elettroliti, e almeno 3 o 4 volte ogni anno.

**Modificazione dei rischi cardiovascolari.** L'aterosclerosi risulta accelerata nei pazienti con diabete e ESRD, ed eventi cardiovascolari risultano tra le maggiori cause di mortalità. Dislipidemie sono presenti frequentemente nei pazienti IDDM con nefropatia conclamata e possono precedere di molto l'albuminuria nei pazienti NIDDM. Un elevato livello totale di colesterolo, LDL-C e trigliceridi, e un ridotto livello di HDL-C sono associati a controlli metabolici scarsi, insulina resistenza e obesità, o proteinuria. Recenti ricerche su modelli animali indicano che la riduzione del colesterolo totale e dell'LDL-C con inibitori della idrossimetilglutaril-CoA riduttasi (statine) può diminuire l'albuminuria e ritardare la nefrosclerosi oltre che normalizzare i livelli di colesterolo ematici riducendo così la progressione della aterosclerosi.

Un altro fattore importante che può interferire con l'integrità dell'apparato urinario è la tendenza allo sviluppo di **infezioni**. Nei diabetici

Con la morte di **Massimo Borri** l'Associazione Diabete Orvieto, che dopo la scomparsa di Osvaldo Burla vede venir meno una seconda figura importante nella storia dell'associazione stessa, ha perso un altro dei suoi soci fondatori.

Attivo nel Consiglio di Amministrazione nei primi anni (i più difficili), occupato poi sempre più dal suo lavoro di uomo delle pubbliche relazioni presso l'ente nel quale operava, aveva progressivamente attenuato il suo impegno di consigliere, senza però far mancare la certezza della sua presenza e la consapevolezza della sua disponibilità. Ricordare oggi Massimo significa anche testimoniare il nostro affetto per la sua famiglia, quasi a farci perdonare per non aver avuto il coraggio e la forza di essere stati fisicamente vicini a lui nella breve ma dura parentesi del suo ricovero in ospedale, significando però che questa lontananza intendeva rispettare la mancanza di clamore e la privacy di cui era solito circondarsi. Massimo era un uomo buono ed era, soprattutto, un uomo saggio, di quella saggezza che, maturata con una forte esperienza di vita, non appariva pesante perché accompagnata da una cortesia e da una gentilezza che la facevano diventare carisma. Il riconoscimento di queste qualità addolcisce il suo ricordo ma acuisce il rimpianto per la sua assenza. Ciao Massimo, ci manchi.



la minore efficienza del sistema difensivo dell'organismo, unita alla presenza eccessiva di glucosio nelle urine che favorisce la crescita dei microbi, può manifestarsi con la comparsa di ripetuti fenomeni infiammatori: si va dalla semplice infiammazione della vescica urinaria (cistite), con bruciori e dolore al basso ventre ed all'uretra, a forme più complesse in cui l'infezione è localizzata a livello renale (pielonefrite), con febbre elevata, brivido e dolori lombari. Il controllo medico di queste infezioni è molto importante, anche per la prevenzione di danni renali più gravi. E' chiaro che sono stati fatti progressi considerevoli nel trattamento dei pazienti diabetici con nefropatia. Tuttavia, non esiste nessuna prova che la nefropatia può essere curata o che la progressione della malattia renale può essere arrestata. I progressi in quest'area richiedono la comprensione dei meccanismi che causano la nefropatia diabetica e i metodi per identificare il danno renale ai primi stadi.

**Dott. Andrea Giordano** U.O. di Nefrologia e Dialisi Ospedale di Orvieto

## A PROPOSITO DEL PROGETTO TUNISIA: UNA GARA DI SOLIDARIETA' !

"Alfieri" dell'iniziativa l'A.D.O., il prof. Ignazio Lidonni ed il sig. Vittorugo Pace

In riferimento ad un precedente articolo relativo all'avvio di una collaborazione in campo diabetologico con la Tunisia (Tozeur), posso dirvi che continua l'invio di materiale sanitario (reflettometri, strisce reattive e lancette pungidito) e cartaceo a scopo educativo tradotto in lingua francese. Tale collaborazione vedrà probabilmente un rafforzamento grazie all'intervento diretto di un'industria farmaceutica che sta vagliando appunto lo sviluppo del progetto. Per quanto riguarda la nostra "mascotte" Kamel Sahraoui, vi annuncio con soddisfazione che ha ottenuto il permesso di soggiorno definitivo in Italia avendo stipulato un contratto di lavoro a tempo indeterminato ed essendo arrivato al primo posto nella graduatoria della Tunisia per i flussi 2006. Mi corre l'obbligo di ringraziare sentitamente: Patrizia, Sabrina e Serena CEPRINI che hanno accolto il ragazzo con disponibilità piena e fiducia totale offrendogli il contratto di lavoro; l'Associazione Diabete Orvieto che è stata la promotrice iniziale di questo importante gesto di solidarietà; il prof. Ignazio Lidonni ed il sig. Vittorugo Pace che hanno sostenuto economicamente per intero il definitivo ingresso in Italia; gli amici tutti, in particolare Lorianella Stella, Giampiero Lattanzi, Marisa Frizza, Gianluca ed Andrea Piscini, Luciana Narducci, Leonardo Mariani, Cristian Ranieri e tutti gli altri qui non citati, che con tanto affetto, gratuità e dedizione encomiabili hanno permesso che questo sogno divenisse REALTA'.

**Massimo Braccaccia.**



## I migliori professionisti per la casa. SEMPRE VICINO A TE.

Hai bisogno di un'elettricista?... Non trovi un idraulico?...  
Da oggi potrai consultare LA TUA NUOVA RUBRICA per ogni esigenza,  
troverai professionisti specializzati per ogni settore,  
pronti a soddisfare ogni richiesta.

**Alfredo Palermi**, ha alle spalle una lunga e invecchiata esperienza da artigiano.

Già da piccolo frequentava la bottega dello zio da cui ha appreso gli strumenti basilari per il lavoro che svolge da anni con estrema perizia.

La pratica è stata corredata, da un Diploma come mobiliere, ebanista, intagliatore.

Tutte queste conoscenze vengono regolarmente messe in pratica da Alfredo che si dedica al restauro di mobili antichi, doratura, laccatura, intaglio e intarsio.

L'esperienza pluriventennale ha fatto sì che si rivolgesse a lui una clientela estremamente variegata e non solo umbra; difatti, nel suo curriculum annovera incarichi in varie città italiane: Napoli, Firenze, Roma, Genova... perché la passione per il proprio lavoro è il miglior biglietto da visita esistente.

**Località Rocca Ripesena**  
tel. 0763/341004

### Restauro mobili oggetti lignei anche dorati



**PALERMI ALFREDO**  
334.1986341

### Pulizia e trattamento cotto e pietre



**MORROTO ALBERTO**  
335.8214751-338.5424518

### Fabbro



**BASILI STEFANO**  
347.3485241

### Impianti termoidraulici



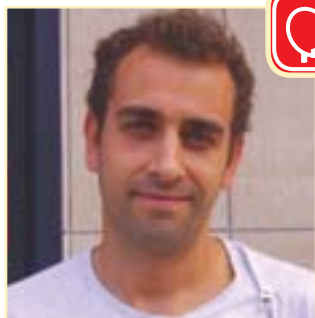
**LIPPARONI ALESSANDRO**  
339.2958977

### Elettricista



**SANTINI GIUSEPPE**  
0763.301822-333.2328394

### Parabole e antenne Tv installazione



**STELLA ALESSANDRO**  
328.5612670-338.8034742

### Decorazioni pittoriche



**CONTICCHIO STEFANIA**  
347.8549570

### Fornitura installazione parquet, moquet e gomma



**GUERRIERI ALESSANDRO**  
333.3155199

### Impianti tecnologici pannelli solari



**RAGNO MAURO**  
0763.316046

### Geometra



**DANTI MASSIMO**  
340.3507311

### Geologo



**COSTANTINI LUCA**  
348.8592040

### Manutenzione e ripa- razione caldaie



**CONTICELLI CLAUDIO**  
335.7808673

## Disporre del proprio patrimonio: la donazione

La donazione è lo strumento giuridico di trasmissione a titolo gratuito di beni.

Tutti i beni possono costituire oggetto di una donazione: mobili o immobili, titoli di credito, denaro, azioni, aziende, purché si tratti di beni presenti nel patrimonio del donante e non di beni futuri.

La donazione è un atto rischioso e richiede l'assistenza di un professionista.

Una donazione è, infatti, irrevocabile. Il donante non può più riprendere ciò che ha donato.

Tuttavia, la donazione può essere sciolta per mutuo dissenso o per cause ammesse dalla legge (ingratitude, sopravvenienza dei figli al donante). Inoltre, è possibile apporre all'atto di donazione clausole che provochino l'effetto di far tornare in capo al donante il bene donato.

Nel nostro sistema giuridico, la legge riserva a determinati congiunti del defunto (coniuge, discendenti e ascendenti) una quota dell'asse

ereditario, anche contro la volontà espressa dal de cuius con testamento o con donazioni fatte in vita. Può, così, verificarsi che il testamento o le eventuali donazioni ledano i diritti dei legittimari. In questo caso sia il testamento che le donazioni saranno pur sempre atti validi ed efficaci. Tuttavia, l'erede legittimo leso potrà agire in giudizio con la cosiddetta azione di riduzione per ottenere la quota spettante.

Convieni donare o vendere? la donazione, come detto, può essere fatta oggetto di azione di riduzione e ciò comporterà anche la difficoltà di ottenere finanziamenti dalle Banche, con garanzia reale sull'immobile donato.

La vendita è più onerosa fiscalmente, ma meno instabile a livello civilistico, sebbene eventuali legittimari potrebbero provare, una volta deceduto il cedente, che la vendita simulava in realtà una donazione.

Fiscalmente, ora è stata reintrodotta l'impo-

sta sulle successioni e donazioni. Per il coniuge, per i parenti in linea retta (figli, figli dei figli, e così via) e per i fratelli si applica l'aliquota del 4% sui valori che eccedono la soglia di 1.000.000 euro per ciascun beneficiario (per gli immobili si considera il valore catastale). Per i parenti fino al quarto grado, l'aliquota è al 6%; per gli altri è all' 8%. In questi ultimi casi, però, non c'è alcuna franchigia.

di Marco Dott. **Bartolini**



"dottbartolini@tiscali.it"  
tel. 0763.302550

## Finanziaria 2007. Alcune nuove Norme interessanti

Oltre alla rimodulazione degli scaglioni Irpef che tornano a cinque aliquote 23,27,38,41 e 43%, e alla reintroduzione delle detrazioni per carichi di famiglia e per il tipo di reddito, il DDL approvato dal senato il 19 novembre scorso contiene altre importanti novità. Riconfermata la detrazione per il 2006 delle spese sostenute per Asili Nido nella misura massima del 19% nel limite di euro 632 annuo per ogni figlio.

Dal 2007, per le imprese, le spese sostenute per telefoni cellulari in relazione a quote di ammortamento, canoni leasing o noleggio, e le spese per impiego e manutenzione passano dal 50% all'80%. Sempre dal 2007 la detrazione o deduzione Irpef per l'acquisto di medicinali deve essere certificata da fattura o scontrino fiscale che debbono contenere natura, quantità e qualità dei beni ed anche il codice fiscale dell'acquirente. Anche se non

è stato ancora fissato il giorno di decorrenza effettivo, dal 2007, per i soggetti Iva che intendono compensare il credito (Iva) per importi superiori a euro 10.000 sarà necessario comunicare telematicamente all'agenzia delle entrate l'importo ed il tipo di tributi entro il giorno dieci del mese in cui si intende farlo. L'agenzia deve rispondere entro il 15 dello stesso mese, altrimenti si applica l'istituto del silenzio-assenso.

Già in vigore, la norma sugli scontrini fiscali, che in caso di mancata emissione per tre volte in cinque anni può portare alla sospensione dell'attività da tre giorni ad un mese, e per importi superiori a 50.000 euro addirittura a sei mesi.

Prorogata a dopo il 1 giugno 2008 la norma che obbliga i commercianti all'invio telematico dei corrispettivi giornalieri.

di Rag. Andrea **Rellini**



"andrea.rellini@tiscali.it"  
tel. 0763.302550

### IL COMMERCIALISTA RISPONDE.

Potete inviare le vostre domande o i vostri commenti all'indirizzo di posta elettronica [info@ilvicino.it](mailto:info@ilvicino.it) o tramite il nostro sito [www.ilvicino.it](http://www.ilvicino.it).



**AUTOFFICINA MC** s.n.c.

di Marchi Massimo e Cuini Mauro

**AUTORIZZATA  
CITROËN**

Via Monte Nibbio, 29 - ORVIETO SCALO (TR)  
Tel. 0763.305337

Renault Twingo nuova, immatricolata il 10.10.2006, modello base 1.2 di cilindrata, per informazione chiamare il num. 340.8229976

Fiat BRAVO 105 JTD Modello GT, anno '99, cerchi in lega, tettino apribile, interni in pelle e velluto, ottimo stato, euro. 3400,00, per informazioni chiamare 340.8229976

Vendo giacca lunga in pelle marrone scuro, Benetton. come

nuova, taglia 42. 150 euro. Tel. 338.1976381



Zibro Kamin mod. SRE 260 di colore nero,

potenza Kw/ora 25-60, spazio riscaldabile 60/100 mq. Nuovissimo, prezzo da concordare dopo visione. Tel. 0763.305277 ore pasti.

Presso A.S.A.D. FOCUS DANIEL

DANZA 2000 a Sferracavallo, sono aperte le iscrizioni per la partecipazione ad un nuovo corso di danza contemporanea. Per informazioni, Elena 328.6923909.



Stanco delle solite serate da cani...

Cerco Boxerina per serate spassose!!!! Oscar.

Per appuntamenti chiama-

re il mio padrone Augusto 0763/374806.

Vendo fuoristrada mercedes serie G 240 autocarro. usato, in ottimo stato, con iscrizione ASI, gancio traino omologato. Prezzo da concordare, chiamare 338.9904691.

Vendo cappotto "MaxMara" colore nero, taglia 42/44. Bellissimo, mai usato. 350 euro. 338.1976381

## GLI ANNUNCI DI ORVIETONEWS.it ORVIETONEWS.it ORVIETONEWS.it ORVIETONEWS.it



Orvieto centro vendesi appartamento mq.160 Circa secondo piano con ampio terrazzo + magazzino piano terra - termoa autonomo tel.328/7468743 - Tel.328/0350694

vendesi renault scenic anno 2001 cerchi in lega - climatizzatore buone condizioni quotazione quattroruote tel.335/8135613

Vendo biliardo d'epoca completamente ristrutturato in ottimo stato. 335/6786613

Vendo terreno in localita' montecchio impiantato ad uliveto (117 piante) in ottima posizione, quasi interamente in piano. Il fondo dispone di: allaccio alla rete idrica comunale, piccolo annesso agricolo in lamiera dotato di servizi, barbecue in muratura e copertura con pali di castagno. Facile accesso al fondo da statale ss205 amerina (circa 100 mt.). Pianta censite e con beneficio annuale di "integrazione produzione olio". Cell. 339/2985461

Infermiere specializzato con esperienza ventennale, esegue assistenze e tutte le pratiche infermieristiche a domicilio. Tel.3490644726

vendo stereo per autovettura panasonic completo di radio e cassette stereo possibilita' di inserire compact disk tel 320/4014507

Ragazza 28enne cerca lavoro come commessa, preferibilmente di ceramica, articoli decorativi, erboristica (non abbigliamento) a Bolsena, Montefiascone e Viterbo. Bella presenza, esperienza, spagnolo,

inglese, webmaster, diploma, e max.serietà. Non perditempo, soltanto persone serie. Telefonare preferibilmente da fisso 320 61 37 347.

Neolaureata in filosofia (vecchio ordinamento equivalente a laurea specialistica) con lode, residente ad Orvieto rupe, impartisce lezioni di filosofia e storia a studenti di scuole elementari, medie (storia) e superiori (storia e filosofia). Per ulteriori info. contattatemi via sms o chiamatemi ad ore pasti al numero 3333555895.

cerco in buono stato annualita' recenti camper o motor home no per tempo tel 320/4014507

cerco moto aprilia rs annualita' recenti tel 320/ 4014507

vendo pompa idroguida per mercedes benz classe A anno 2002 ancora imballata nella sua confezione originale mercedes al prezzo del 50% rispetto al listino mercedes benz tel 320/4014507

affitto in localita' fontanelle di bardano garage o rimessa camper di mq 60 a 100 euro mensili recente costruzione anno 2006 tel 320 /4014507

vendo causa trasloco: madia (da ristrutturare); macchina da cucire necchi (funzionante) e ferro da stiro a carbone (tutto fine anni 50)- e-mail: pamaengi@alice.it

Vendesi scooter ZIP 50cil. colore nero in buone condizioni - prezzo interessante Contattare il n. 339 3787408

vendo porzione di villetta in localita' fontanelle di bardano

composta da mq 90 primo piano rustico mq. 45 cantina posto auto e termo autonomo ingresso autonomo tel 320/4014507

Vendesi yogurteria zona centrale terni a prezzo interessante, volendo si può anche spostare in un'altra zona. Tel. 3393271935

renault clio 1.9d anno99 km 140000 tagliandata, collaudata, gommata, ghinghia fatta, tel 329 2271725

Vendesi lancia y 1.100 Benzina, anno 1997, km 107.000, Bollo pagato fino ad agosto 2007, blu, unico proprietario euro 1.200,00 Cell. 338.4399143

affitarsi app.to completamente mobiliato a canale 5 km da orvieto posto auto risc.to autonomo a massimo 2 persone per brevi periodi (massimo un anno) tel. 0763 29006 no stranieri

affitto settimana bianca dolomiti bellunesi 4 posti + posto auto coperto dal 17/02/2007 al 24/02/2007 euro 400 tel 0763 340750

28enne, sposata, diplomata in dirigente di comunità e laureanda in beni culturali cerca lavoro part time. Offre: bella presenza, conoscenza ottima lingua spagnola, conoscenza inglese, realizzazione siti web, e buon rapporto con il pubblico. Cerca: qualsiasi lavoro serio part time oppure stagionale (pulizie, baby sitter, ecc.). Contatto: telefonare

fino alle 20 e soltanto da telefono fisso al 320 61 37 347. Per cortesia no perditempo, per gli incontri c'è una categoria fatta apposta. Grazie.

over band "Pink Floyd" Cerca Tastierista per completare il gruppo!!!. Chi è interessato o vuole informazioni può chiamare 348/6418788, o scrivere a "contatto@tamao.info". CONTE SIAMO QUASI TUTTI...contattaci.

Cercasi batterista per cover band "Pink Floyd". Chi è interessato o vuole informazioni può chiamare 334/6224937, o scrivere a "zeolite@tele2.it"

Cedo n. 2 biglietti per il concerto di Ligabue al Gran Teatro di Roma di lunedì 11/12/06 ore 21.00 causa inutilizzo (i nostri amici non posso più venire), vicinissimi al palco - 1° settore fila 6. Praticamente avete solo cinque file davanti a voi e poi c'è il palco!! Per informazioni: lararossi2005@libero.it

alfa 147 1.9 jtd modello progression colore grigio. Anno maggio 2005 vendesi 13.500,00 euro. Tel. 334.1326589

### ILVICINO Dicembre 2006 - n.2 - Anno II

<b>Direttore responsabile</b>	Giorgio Santelli
<b>Editore e stampa</b>	Dinamica sas
<b>Coeditore</b>	Roberto Biagioli
<b>Coordinamento redazionale</b>	Bruna Iacopino
<b>Redattori</b>	Stefano Corradino Simone Zazzera Claudio Dini Claudia Consolini

<b>Progetto grafico ed impaginazione</b>	Silvia Angeli
<b>Concessionaria pubblicità</b>	Easymedia srl Tel. e Fax 0763.393024

Registrazione al Tribunale di Orvieto n°4 del 29.07.05

[www.ilvicino.it](http://www.ilvicino.it) - [info@ilvicino.it](mailto:info@ilvicino.it)



# EUROPAV



**EUROPAV** S.r.l.

Loc. Cerreto - Zona Artigianale (nei pressi del campo sportivo) - LUBRIANO (VT) - Tel. e Fax 0761.780612 - Tel. 0761.780496  
[www.europavlubriano.it](http://www.europavlubriano.it)

# addio spese

io scelgo lo sconto

## ScontoCorrente®

il conto che più compri meno spendi

Non sei cliente di  
Cassa di Risparmio di Orvieto?  
Prova **ScontoCorrente®** ad un canone  
promozionale di soli **2€** al mese

fino al **30/06/2007\***. L'offerta è valida fino al 31/12/2006

Per maggiori informazioni rivolgersi in Filiale  
oppure chiamare il numero **840 00 88 66**

(uno scatto alla risposta come indicato dal gestore telefonico)

\*Dal 01/07/2007, si applicherà il canone base di 1€ euro, scontato sulla base del possesso di alcuni prodotti/ SERVIZI commercializzati dalla Banca. La modalità di applicazione dello sconto sono indicate nei Fogli Informativi disponibili presso tutte le Filiali, a cui si rimanda anche per il dettaglio delle altre condizioni economiche.

 **GRUPPO  
BANCA CR FIRENZE**

 **CASSA DI RISPARMIO  
DI ORVIETO**